

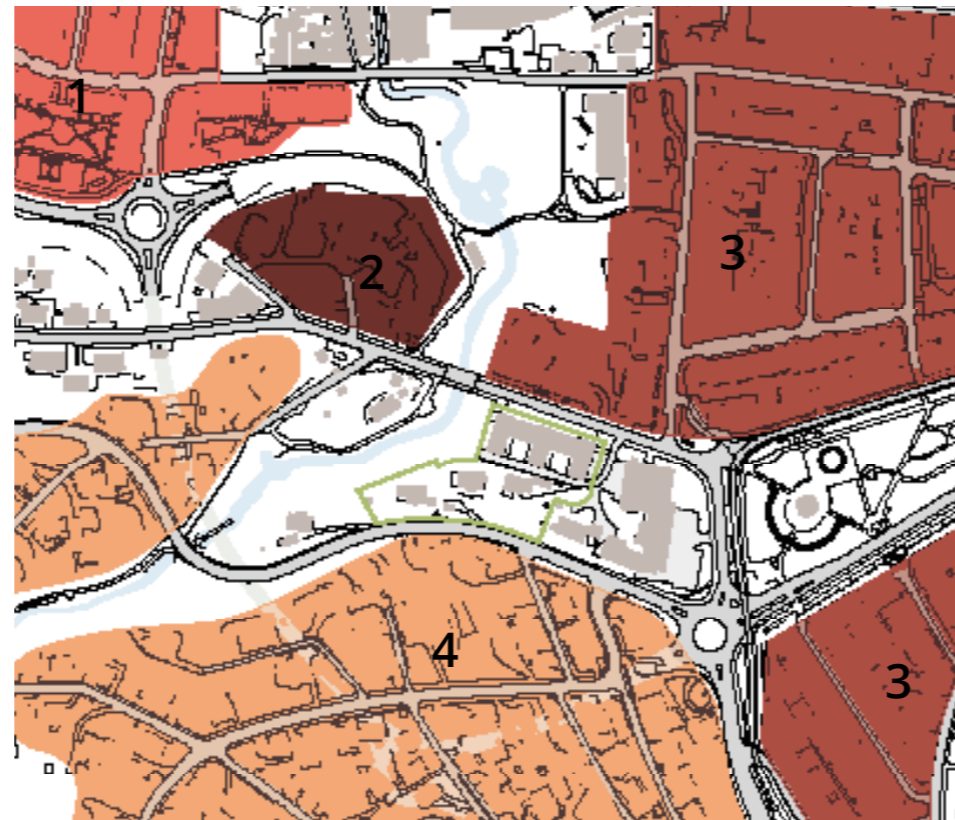


# Arkitektonisk vurdering

Nabolaget rundt Hanskemakerbakken 1-9

## Tetthet og typologier

Området ligger i brytningen mellom flere ulike strøkskarakterer, med ulik tetthet og typologier. Her er en gjennomgang av noen strøkskarakterer i nærområdet, med sammenligninger til Trondheim kommunes eksempelsamling på tetthet i Trondheim.



### Byform

- Tomta ligger i skjæringspunktet mellom mange ulike bygningskarakterer.
- Mot Hanskemakerbakken er situasjonen med urban, og det er naturlig å se til kvartalsstrukturen på Ila og nyere bebyggelse i Ilsvika.
- Mot Roald Amundsens vei ligger tomta henvendt mot et småhusområde, der det er relevant å hente referanser fra de historiske boligene på sørsiden av veien.
- For hele området er fargebruk et viktig særpreg, samt materialer som tre og mur (samt sinusplater på Skjæringen).

Underlag for arkitektoniske vurderinger/referanser baserer seg derfor på referanser fra område 3 og 4.

Vi ser i hovedsak til den eldre bebyggelsen, som fremstår som mer homogen selv om det er mye variasjon internt i denne kategorien. Innenfor område 3 nord for ilaparken er det betydelige innslag av både postmoderne murgårder og etterkrigsarkitektur i Abelborggate/Koefoedgeilan (? usikker på årstall for borettslagene) Det er ikke et mål å lage stilkopier av eldre bebyggelse, men vi mener mange av prinsippene for utforming er overførbare til nybygg.

# Fasadekomposisjon



## Eldre murgårder (IIa)

### Karakteristisk:

- Vindusplassering og - format er lik i alle etasjer (ofte med unntak av 1. etasje)
- Vertikale vindusformat med sprosser/underdeling av glassfelt
- Markering av etasjer med ulike typer ornamentikk:
  - Horisontale gesimser
  - Vindustyper
  - Vindusomramming og ornamentikk rundt vindu
  - Farge og relieff
- Markering av vertikaler ved inngangsparti/trappeoppgang
  - Farge og relieff
  - Vindu med underkant ulik øvrige vindu
  - Vindustyper
- Bruk av sokkel/markering av 1. etasje.

### Verdt å ta med seg:

Oppdeling av fasade bidrar til bedre forståelse av byggets tektonikk få det til å virke mindre



## Postmorderne murgårder og etterkrigsboligblokker

### Karakteristisk:

- Husmorsvindu med svakt vertikalt/horisontalt format, uten sprosser/underdeling
- Samme vindusplassering i alle etasjer med unntak av trappeoppganger (ofte forskyvning i forhold til øvrige vindu)
- Homogen vegg - lite eller inget relieff

### Verdt å ta med seg:

Trappeoppgang har ulik vindushøyde - dette kan brukes for å bryte med monotoni i fasade



## Eldre tregårder (IIa)

### Karakteristisk:

- Vindusformat med vertikalt eller kvadratisk format.
- Enkelte gårder har tydelige horisontaler som markerer etasje eller underkant vindu og markering av hjørne med kontrastfarge.
- Tydelig vindusomramming - i spekteret fra malt omramming til omfattende bruk av ornamentikk.
- Trehusene står på en tydelig sokkel/grunnmur som varierer i høyde ut ifra tilliggende terreng og overkant gulv 1. etasje.
- Tydelig overgang mellom trevegg og sokkel - horisontalt vannbrett.
- Utstrakt og variert fargebruk underbygger elementene i fasadene.

### Verdt å ta med seg:

Fargebruk kan underbygge elementer i fasaden

# Innganger



## Eldre murgårder (IIa)

### Karakteristisk:

- Intrukket i vegglivet - mer enn vinduer - gir døra ekstra oppmerksomhet.
- Markering av inngang i gatebelegning eller med trapp/repos
- Ofte med ommramming i relieff til resten av veggen, av og til bruk av fargekontrast i tillegg.
- Forseggjorte dørblad med fag og vindusfelt, malt i farge. Ofte doble dører.
- Plan 1 ligger ofte med forskyvning til gateplan slik at vinduer i trapperom ligger med forskyvning i fasade til øvrige vindu. Dette er med å markere inngangspartiene i fasaden.

### Verdt å ta med seg:

Klar farge og god høyde samt detaljering for å fremheve inngangspartiet

## Postmoderne murgårder og etterkrigsboligblokker

### Karakteristisk:

- Boligblokker: ofte tak over inngangsparti som markering, i tillegg til forskyvning av vinduer i trappeoppgang i forhold til øvrige husmorvindu. Takene er enkle og nøkternt utformet og gir lite tilbake til gatemiljøet.
- Postmoderne murgårder: ornamentikk på postmoderne vis
- Nøkterne dører gir mindre moro for øynene.

### Verdt å ta med seg:

Tak over inngangsparti for værskydding

## Eldre tregårder (IIa)

### Karakteristisk:

- I plan med veggliv, eller litt intrukket
- Ofte med ommramming i relieff og fargekontrast til resten av veggen
- Forseggjorte dørblad med fag og vindusfelt, malt i farge
- Markering av inngang i gatebelegning eller med trapp/repos
- Mange av tregårdene har inngang fra bakgård, og dør fra gate går inn til portrom.
- Den lille forsonen mellom fortau og yttervegg bidrar til å gi et hyggelig gatemiljø med beplantning og benker.

### Verdt å ta med seg:

Klar farge og god høyde samt detaljering for å fremheve inngangspartiet

# Innkjøring til p-kjeller/garasje



## Murgårder før 19xx

### Karakteristisk:

- Ingen P-kjeller/garasje, men portrom



## Postmorderne murgårder og etterkrigsboligblokker

### Karakteristisk:

- Boligblokker: ofte tak over inngangsparti som markering.
- Murgårder: postmoderne ornamentikk
- Inntrukket inngangsparti fra fasadelivet



## Tilbygg til eldre tregårder

### Karakteristisk:

- I plan med veggiv
- Ofte med ommramming i relieff og fargekontrast til resten av veggen
- Forseggjorte dørblad med fag og vindusfelt, malt i farge

# 1. etg og møte mellom offentlig/privat



## Eldre murgårder (IIa)

### Karakteristisk:

- I mange av gårdene er boligetasjene hevet ca 1 meter fra fortauet utenfor, noe som gir litt mer privatliv for de som bor der.
- Hjørner er avrunda, og ofte brukt til næringsformål på gateplan.
- Fortauet går som regel helt inn til bygningens sokkel - ingen beplantningssone langs husvegg. Unntak finnes i bl.a. Arildsgate, hvor rom for beplantning og høydeforskjell i 1. etasje bidrar til en god overgang mellom offentlig og privat areal.

### Verdt å ta med seg:

Løfte 1. etasje gir litt mer privatliv til ev. boliger

## Postmorderne murgårder og etterkrigsboligblokker

### Karakteristisk:

- Det varierer om 1. etasje for boliger ligger hevet fra fortauet eller ikke. Der 1. etasje ligger nære fortau er det tydelig at beboerne opplever mangel på privatliv - gardenene er alltid for.
- Fortauet går helt inn til vegglivet. Dette gir lite tilbake til gatemiljøet, og gjør at man kan gå helt inne langs husveggen.

### Verdt å ta med seg:

1. etasje burde være løftet fra bakken dersom detformålet er bolig

## Eldre tregårder (IIa)

### Karakteristisk:

- Det varierer om 1. etasje for boliger ligger hevet fra fortauet eller ikke. Som regel står vinduene lavt nok til at man kan se inn fra fortauet.
- Mellom fortau og veggliv er det som regel en liten sone som gir rom for beplantning og møblering. Dette gir en bedre overgang mellom det offentlige gatemiljøet og privatlivet innenfor boligen, i tillegg til at gatemiljøet oppleves som hyggelig og tiltalende.

### Verdt å ta med seg:

Viktig med en sone mellom fasadeliv og gate som bidra til privatisering av 1. etasje

# Vindusutforming og vindusdetaljering



## Eldre murgårder (IIa)

### Karakteristisk:

- Reléf og utforming av ytre rammer i fasadelivet.
- Tektonikk-inspirert utforming: murbue og drager over søyler
- Krysspost vinduer, gjerne med en horisontal linje i forholdet 1:2 og vertikal linje 1:1(:1)
- 2 til 3 fag i krysspostvinduene
- Ofte stående og rektangulert

### Verdt å ta med seg:

Oppdeling av vindusflate og tektonisk utforming rundt åpning i fasade

## Postmorderne murgårder og etterkrigsboligblokker

### Karakteristisk:

- Generelt lite sprosser, ruter eller annen inndeling av glassflaten.
- Ofte kvadratisk
- Enkel til ingen ornamentering rundt vinduer

### Verdt å ta med seg:

Forholdet mellom bygg og vindusform

## Eldre tregårder (IIa)

### Karakteristisk:

- Ornamentering rundt vindusrammen med lister og utskjæringer i tre
- Ulik farge på listverk og ramme
- Krysspost vinduer, gjerne med en horisontal linje i forholdet 1:2 og vertikal linje 1:1
- Ofte stående og rektangulert

### Verdt å ta med seg:

Farger i Trondhiemspalletten og oppdeling av vinduer

# Ornamentering, gesimslinjer og annen staffasje



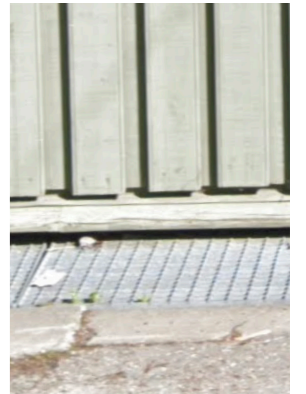
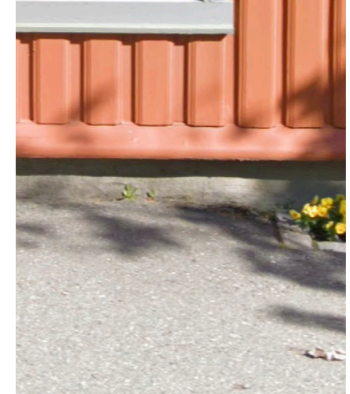
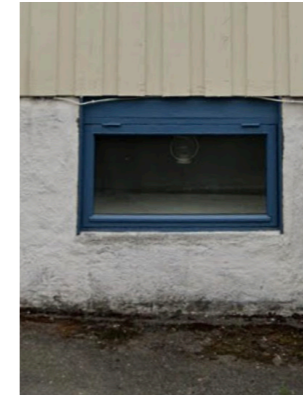
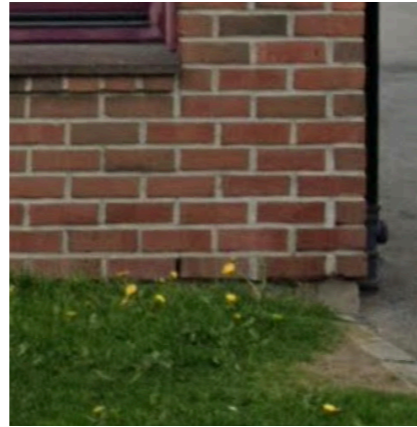
## Karakteristisk i området:

- Inngangsdør:
  - Mer og utbroderende ornamentasjon rund hovedinngangsdør.
  - Inngangsdør er ofte ornamentert for å virke høyere og har ofte vindu over selve døra
  - Gjerne flere farger på ytterdør
- Ornamentering i tre kan ha høy detaljeringsgrad
- Vinduer:
  - Listverk rundt vinduer
  - Annen farge rundt vinduer, gjerne to: ramme og listverk
  - Ulik detaljeringsgrad rundt vinduer i ulike etasjer
- Ornamenteringen styrker det tektoniske oppfatningen av bygget og bygningsdeler
  - Styrker bunn og topplinjer
  - Skiller grunnmur fra resten av fasaden
  - Styrker linjer i fasaden; etasjeskiller og vinduslinjer
  - Endring av kledningsretning for å skille etasjer

## Verdt å ta med seg:

Oppdeling av fasaden gjennom ornamentering styrker den tektoniske oppfatningen av bygget

# Møte med bakken



## Eldre murgårder (IIa)

### Karakteristisk:

- Møte med bakke i mur
- Grunnmur stikker ut fra resten av fasadelivet
- Kjellervinduer med sprosser
- Klart skille i retning og dybde
- Samme materiale og nærmest lik farge som resten av fasaden

### Verdt å ta med seg:

Et visuelt skille mellom grunnmur og resten av fasaden, gjerne med bruk av dybde forskjeller

## Postmorderne murgårder og etterkrigsboligblokker

### Karakteristisk:

- Ofte stor fargekontrast mellom resten av fasaden og grunnmur
- Ulik materiale mellom resten av fasaden og grunnmur
- Grunnmuren er gjerne trukke inn eller har samme tykkelse som resten av fasaden.

### Verdt å ta med seg:

Et visuelt skille mellom grunnmur og resten av fasaden, gjerne med bruk av fargekontrast

## Eldre tregårder (IIa)

### Karakteristisk:

- Annen farge enn resten av fasaden
- Annet materiale (mur) enn resten av fasaden (tre)
- Ofte en klar horisontal detalj i tre som skiller fasaden fra grunnmuren.

### Verdt å ta med seg:

Et visuelt skille mellom grunnmur og resten av fasaden, gjerne med bruk av horisontale relief linjer i fasaden

# Rekkverk



## Eldre murgårder (IIa)

### Karakteristisk:

- Støpejern
- Høy detaljeringsgrad
- Ikke tett

### Verdt å ta med seg:

Rekkverk kan brukes som ornamentering



## Postmorderne murgårder og etterkrigsboligblokker

### Karakteristisk:

- Enkelt, lite ornamentering
- Metall
- Ikke fargesatt
- Ikke tett

### Verdt å ta med seg:

Vedlikeholdsfritt



## Eldre tregårder (IIa)

### Karakteristisk:

- Metall, tre og betong
- Fargesatt, ofte i forbindelse med fasadefargene
- Noe ornamentering
- Ulik grad av tetthet

### Verdt å ta med seg:

Kan være en forlengelse av bygget

# Balkonger og terrasser



## Eldre murgårder (Ila)

### Karakteristisk:

- ca. 1 meter dype
- Smijernrekkverk, lite skjermet
- Betong og metall

### Verdt å ta med seg:

En verdi i å ha privat uteplass, Balkonger kan være en utsmykning på bygget

## Postmorderne murgårder og etterkrigsboligblokker

### Karakteristisk:

- Innglasset
- min. 1,5 dype
- Lukket

### Verdt å ta med seg:

En verdi i å ha privat uteplass

## Nye bygg (etter 2000) (Ila)

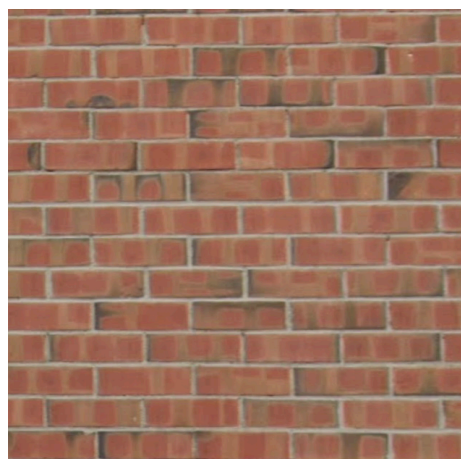
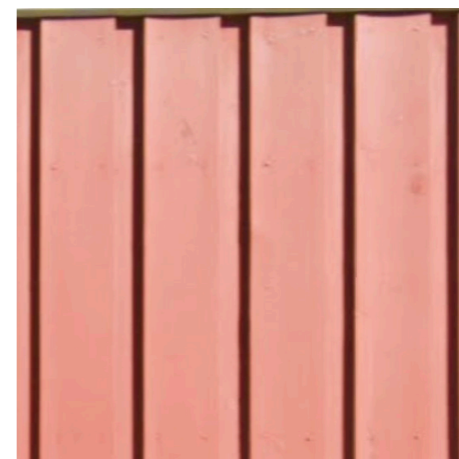
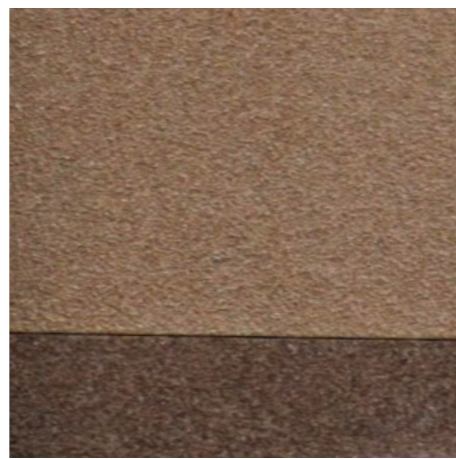
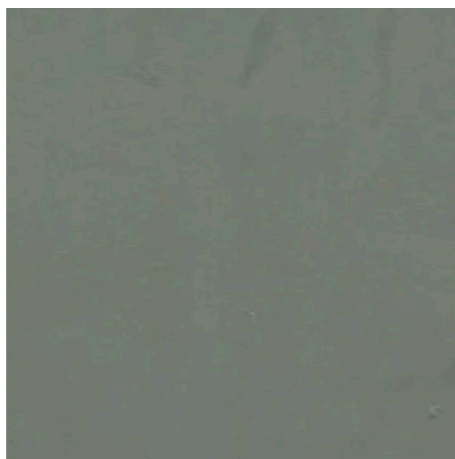
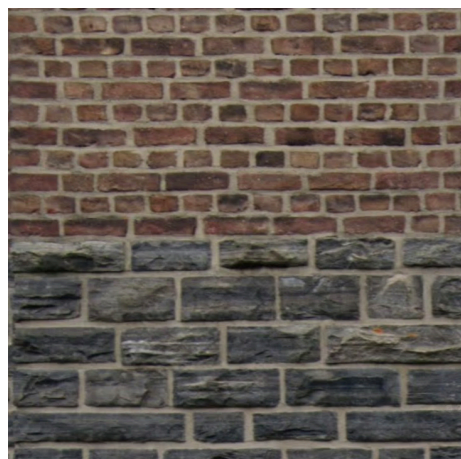
### Karakteristisk:

- Fransk balkong
- Store balkonger
- Lukket
- Delvis innglasset

### Verdt å ta med seg:

En verdi i å ha privat uteplass

# Materialbruk



## Eldre murgårder (IIa)

### Karakteristisk:

- Murpuss i Trondheimsaletten
- Tegl, gjerne med en annen steintype som fundament
- Kontrast mellom tegl og fuge, fundament og vegg

## Postmorderne murgårder og etterkrigsboligblokker

### Karakteristisk:

- Platekledning
- Reléf i betongstøp

## Eldre tregårder (IIa)

### Karakteristisk:

- Både stående og liggende trekledning
- Farger fra Trondheimsaletten
- Reléf i fasaden

# Takflater og takform



## Karakteristisk:

- Hovedsakelig flatt tak langs Hanskemakerbakken
- Saltak på eneboliger langs Roald Amundsensvei
- Saltak på majoriteten av nærliggende bebyggelse
- Sort og rød takstein
- Takopplett
- Takvinduer

## Verdt å ta med seg:

Saltak kan bidra til å bryte i fasaden og få bygget til å virke lavare, selv om loftsetasjen er tatt i bruk.