

2026-06-05 Hanskemakerbakken 1 m fler

Byarkitektens og Byantikvarens innspill til høringsalternativ

Sak nr 2023/11442

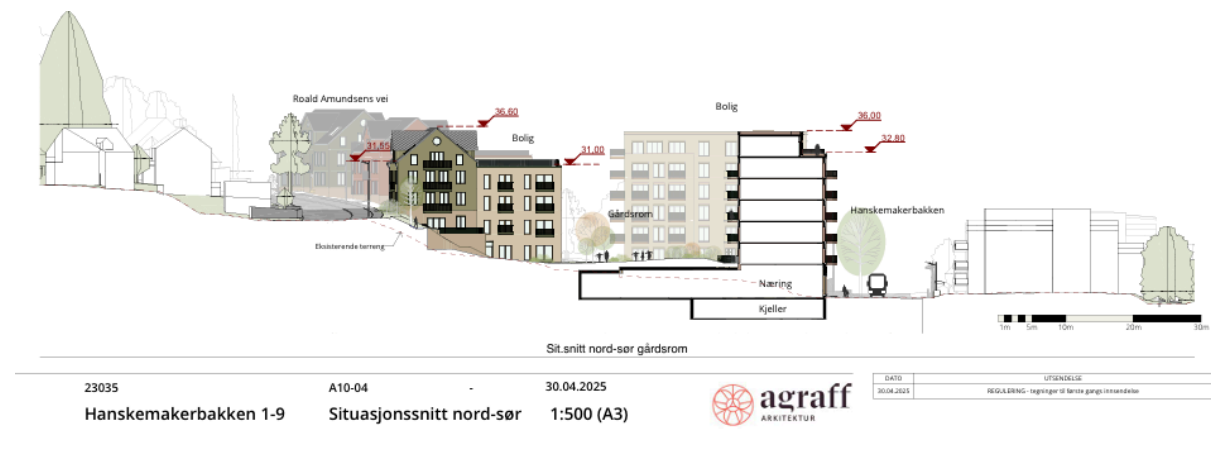
Overordnet plangrep og ambisjon

Plangrepet med en relativt bymessig bymessig bebyggelse mot Hanskemakerbakken og mer tilpasset oppdelt og lavere bebyggelse mot Roald Amundsens veg er et godt utgangspunkt. Dette gir mulighet for et godt parkmessig grøntareal mellom boligene. Da steds karakteren er ulik mot Hanskemakerbakken og mot Roald Amundsens veg, mener både Byarkitekten og Byantikvaren det er positivt at bygningene tilpasser seg ulikt i volum.

I begge alternativene er det positivt å dele opp bebyggelsen i tre volum mot Roald Amundsens veg, med grønne åpne drag mellom bygningene. Likeledes er det fint med små forhager og plass til planting av trær langs veien på denne siden. Grønne kvaliteter her er avgjørende.

Mot Hanskemakerbakken mener vi bebyggelsen kan ha en mer urban karakter, men Byantikvaren mener at den ikke bør overskride 4 etasjer + loft da 3 etasjer pluss loft er etasjetallet på de fleste eksisterende murgårder i området. Selv om området ikke er definert som et lokalt senter ligger det tett på en stor holdeplass for metrobusser, som et mellomledd til det lokale senteret Ilsvika. Det er naturlig å videreføre næring og kafé i bygningenes første etasjer, som det også er i dagens bygningsmasse.

Innspill til Alternativ 1



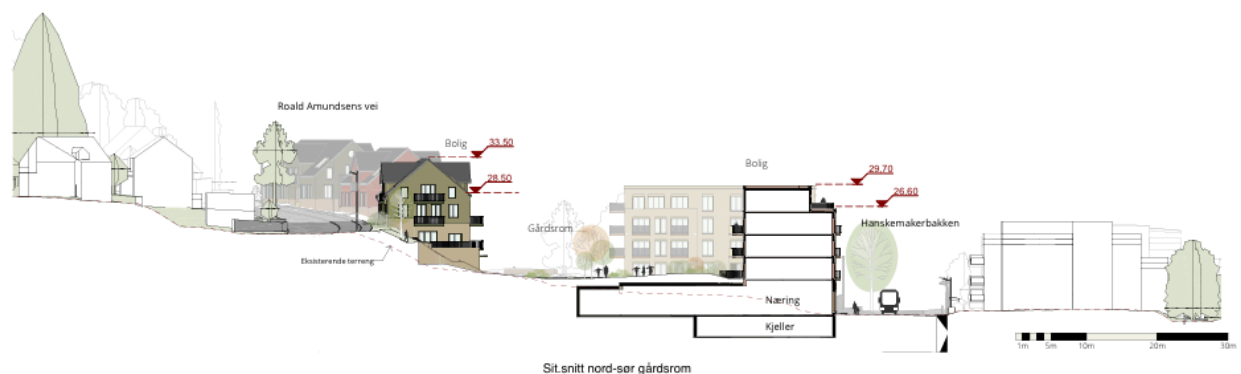
Bebyggelsen oppfattes som for høy og tett i Alternativ 1. Grøntarealet som trangt og oppdelt. Terrengefallet begrenser også brukbarheten. Størrelse på uteareal bør være rausere og høydene lavere. Bygningene mot Roald Amundsens veg er gitt et villalikhende arkitektonisk uttrykk som tilpasser seg hensynssonen i Steinberget. Bakforliggende bygninger oppleves som en helt annen type arkitektur og ligger helt sammenbygd med den lave bebyggelsen. Disse blir høye, dominerer uterommet og bør reduseres, fjernes eller på annen måte endres. Lavere selvstendige volum med en “megler” mot


småskalabebyggelsen kan være et alternativ. Uansett valg av løsning bør ikke bygningsmassen mot Roald Amundsens veg ha to helt forskjellige arkitektoniske uttrykk og ulik materialbruk. Alternativ 1 slik det fremstår frarådes av både Byarkitekten og Byantikvaren.

Innspill til Alternativ 2

Alternativ 2 har redusert bebyggelsen både med hensyn til fotavtrykk og høyde. Dette gir gode rauserom og en bedre tilpasning til omgivelsene i begge retninger.

Bebyggelsen mot Roald Amundsens veg



23035	A10-04	B	06.03.2026		DATO	UTSENDT
Hanskemakerbakken 1-9	Situasjonssnitt nord-sør	1:500 (A3)	06.03.2026		06.03.2026	Regulering - Alternativ 2 - 01høring etter vedtak 1 gangsbehandling



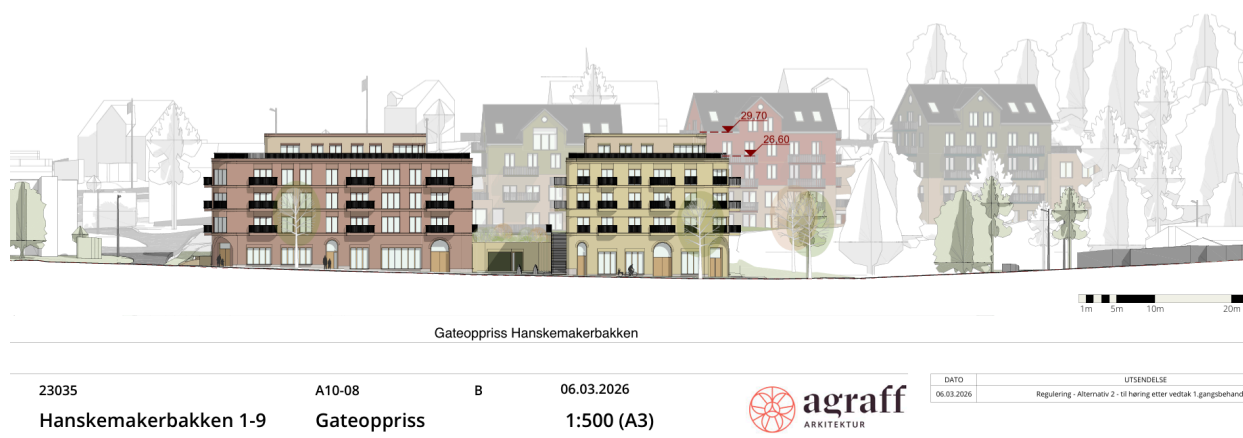
Å ta ned høyden mot Roald Amundsens veg og formgi de tre bygningene slik at de utgjør hvert sitt sluttete volum er en positiv utvikling av prosjektet. Vi anbefaler at man stiller krav til bruk av tegl eller puss i hele bygningsmassen. En sokkel i mur som går over 2 etasjer virker uheldig estetisk sammen med de overliggende trekledde etasjene og saltaksformen på topp. Vi anbefaler enhetlig materialbruk og et mer samlet arkitektonisk uttrykk, slik at bygningen oppleves som en helhet. Det arkitektoniske uttrykket i bebyggelsen mot Hanskemakerbakken kan med fordel også gjenspeiles her selv om saltaket beholdes. Der ser det ut til at det er lagt mer vekt på å arbeide med arkitektonisk kvalitet i fasaden i form av relieff og etasjebånd. Mot nord og felles uteareal kan det med fordel vurderes to til tre mindre

takopplett fremfor en stor ark som bryter gesimsen. En kontinuerlig gesims vil bidra til å redusere høydevirkningen.

Bebyggelsen mot Hanskemakerbakken

Eksisterende bygninger rundt Ilaparken har varierende høyder. Nordre Ilevollen har flest 2 etasjes tradisjonelle trehus, mens det mot sør, og i Arilds gate, ligger flere store bygårder i pusset mur på 3 etasjer med bratte tak og innredede loft.

Rundt det aktuelle utbyggingsstedet Hanskemakerbakken ligger Ilen menighetshus på med 3 og 4 etasjer mot øst, Ilabekken mot vest og boliger i 3 og 4 etasjer mot nord. Med bakgrunn i dette, og kulturhistoriske hensyn, mener Byantikvaren at 4 etasjer mot Hanskemakerbakken med en tilbaketrukket 5. er en riktig og stedstilpasset høyde. Byarkitekten mener imidlertid 5 etasjer helt ut mot byggelinja i Hanskemakerbakken kan bli bymessig og bra.



Når det gjelder det foreslåtte arkitektoniske uttrykket mot Hanskemakerbakken er både Byarkitekten og Byantikvaren positive til bruk av puss eller tegl, og opplever form og materialbruk som god strøkstilpassning. Samtidig gir de store vinduene bygningene en mer modernistisk karakter som viser at de er nye. Avrundede balkonger og hjørner gir en mykhet som kler arkitekturen, og at det benyttes farger er også veldig positivt.

Utforming av et urbant gateløp har noen utfordringer, spesielt rundt plass for henting av avfall. Her bør det reguleres inn tiltak som sikrer at dette ikke oppleves som en død bakevje. Tiltak som åpen fasade på motstående vegg fra trapp samt tilstrekkelig jordsmonn for klatreplanter kan være mulige tiltak.



Hanskemakkerbakken fra vest

Byarkitekten ved Grete Hennissen og Byantikvaren ved Elisabeth Kahrs