

VEDLEGG 04

Arne Bergsgårds vei og Edgar B. Schieldrops veg mfl

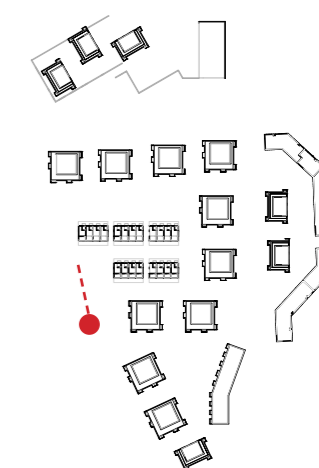
FORSLAG TIL DETALJREGULERING

ILLUSTRASJONSMATERIALE

SAKSNR: 20/32286

TAG ARKITEKTER AS / DATO: 04.11.2021





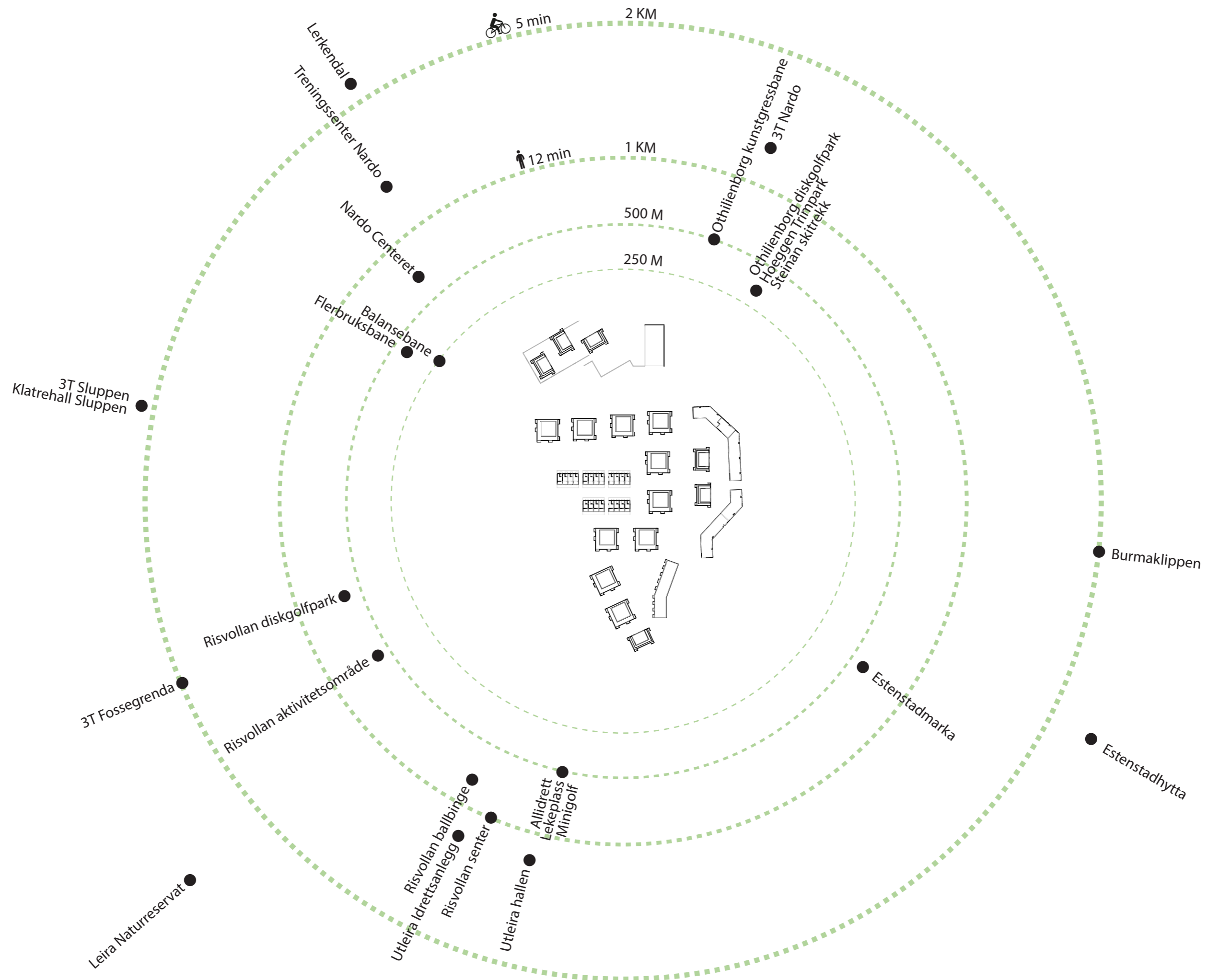
ILLUSTRASJON FRA OFFENTLIG LEKE- OG AKTIVITETSAREAL (VEST)



Tomta ligger i det grønne, omgitt av skog og turstier, og oppleves stille og luftig.

Tomta har gangavstand til mange hverdagsfunksjoner, som barnehager, skoler, butikker, kirke og friluftsområder.

ZOOM INN: NABOLAGET



AKTIVITETSDIAGRAM

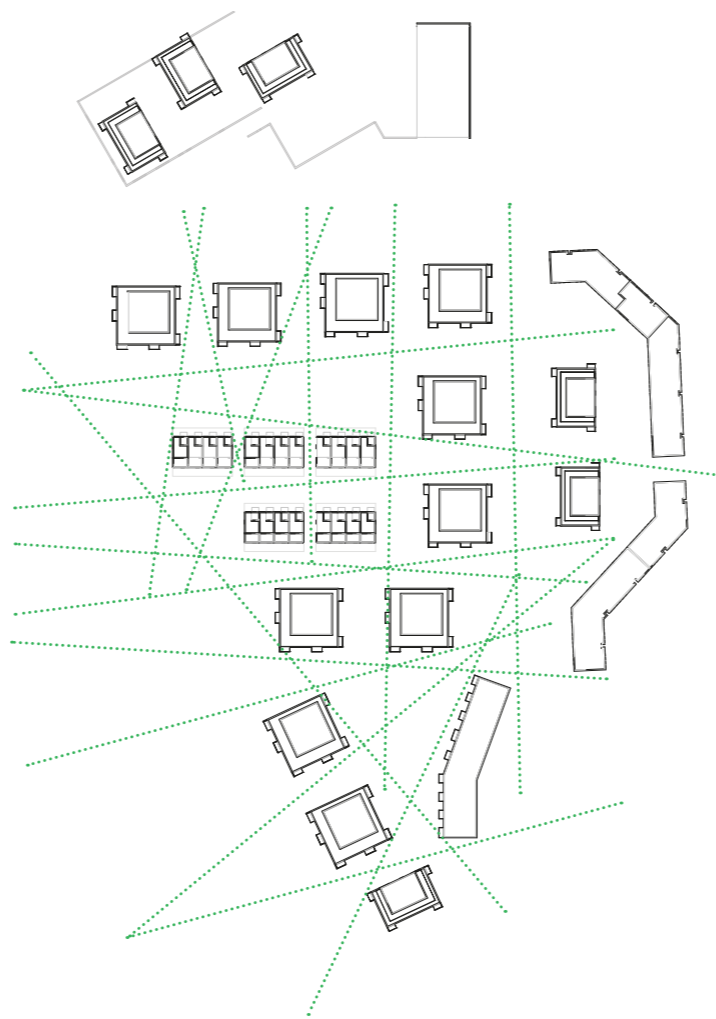
KONSEPT



GRØNNSTRUKTUR

I VEST ER DET ET EKSISTERENDE GRØNTDRAG SOM FORESLÅS TRUKKET INN I PLANOMRÅDET VED HJELP AV BEPLANTNING AV LØVTRÆR OG BUSKEVEKSTER. MED DETTE GREPET SKAPES NYE OG VARIERTE UTEROM MELLOM PUNKTHUSENE.

PLANGREP



SIKTLINJER GJENNOM OMRÅDET

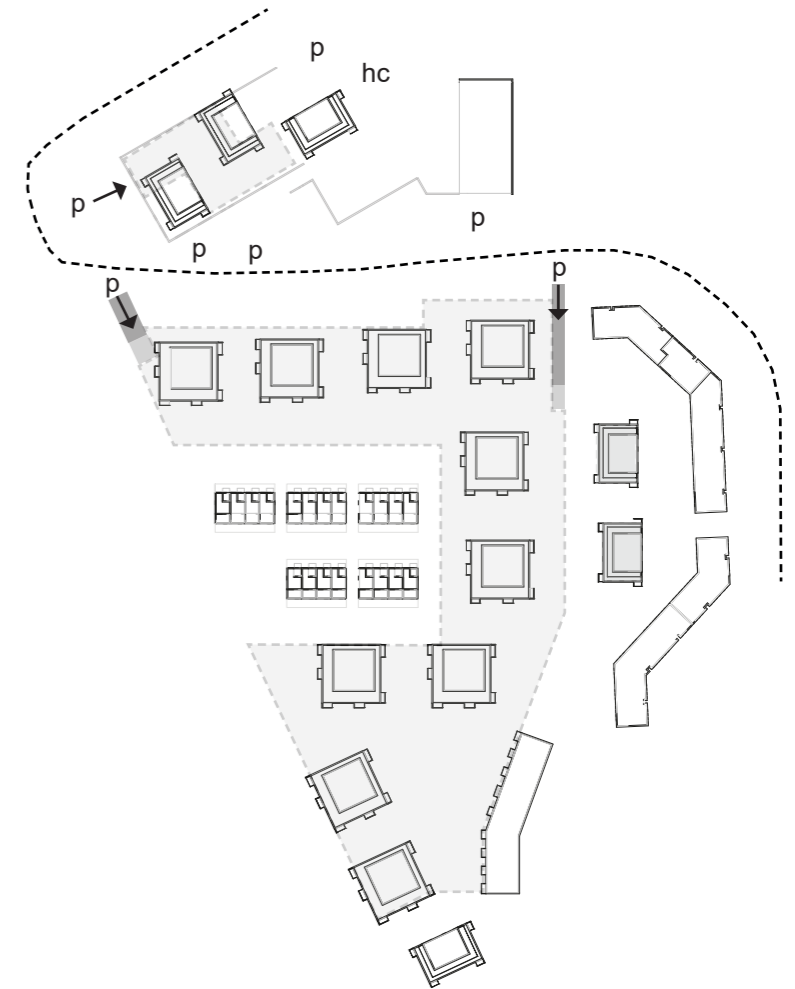
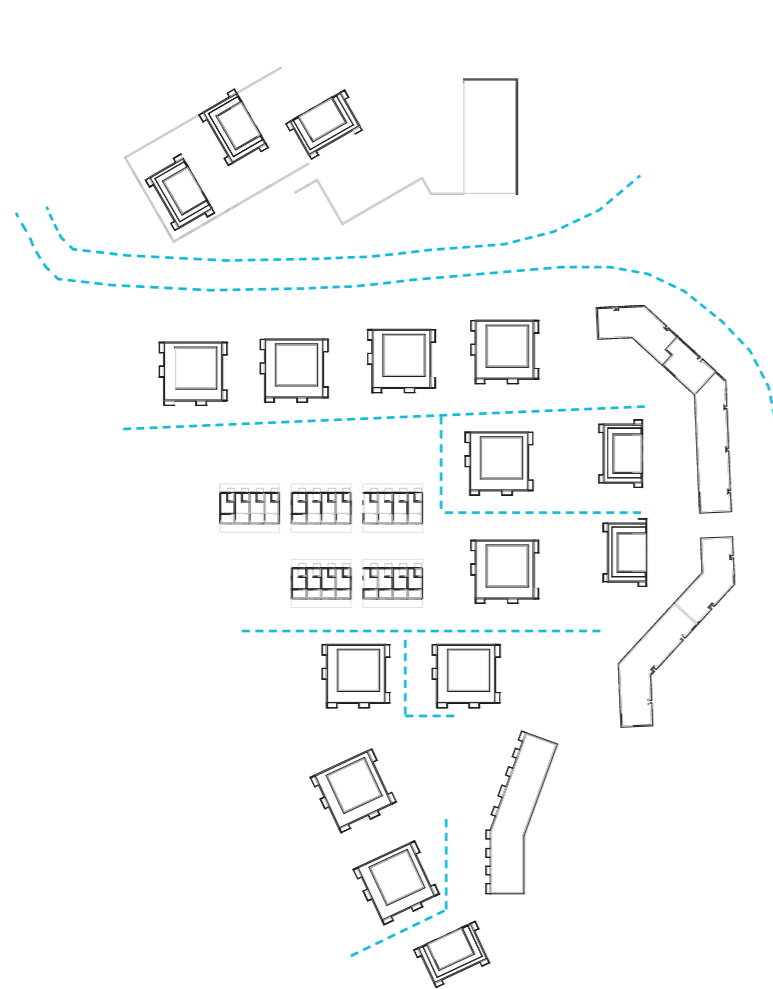
BEBYGGELSESSTRUKTUREN MED PUNKTHUS GIR MANGE SIKTLINJER GJENNOM OMRÅDET. MED PUNKTHUS SOM HOVEDTYPOLOGI FÅR MAN MANGE HJØRNELEILIGHETER MED GODT LYS OG UTSYN. BEBYGGELSESSTRUKTUREN DANNER VARIERTE UTEROM SOM FLYTER SAMMEN.



- BARNEHAGE/LEK
- KVARTALSLEKEPLASS
- NÆRLEKEPLASS
- OFFENTLIG LEKE- OG AKTIVITETSAREAL

AKTIVITET

DET FINNES ET VARIERT UTVALG AV PROGRAMMERTE UTEROM PÅ OMRÅDET. UTEROMMENE VARIERER I STØRRELSE OG ER TILPASSET ULIKE ALDERSGRUPPER.



— FØRINGSVEI OVERVANN

P SYKKELPARKERING
 — SYKKELTRASE
 - - - GANGFORBINDELSER

P PARKERING, PPLASSER PÅ TERRENG, NEDKJØRING
 ■ INN- OG UTKJØRING P KJELLER
 ■ PARKERINGSKJELLER / BOD

LOKAL OVERVANNSHÅNDTERING

OMRÅDET HAR EN KOMBINASJON AV HARDE OG PERMEABLE FLATER SOM TAR OPP OVERVANN OG LEDER DET NATURLIG MOT NORDVEST. DET ETABLERES TRE FORDRØYNINGS DAMMER, FRA DISSE FØRES VANNET VIDERE UT PÅ I DET KOMMUNALE OVERVANNSNETTET.

MYKE TRAFIKKANTER

GANG- OG SYKKELVEG I VEST OG LANGS E.B SCHIELDROPS VEI FUNGERER SOM HOVEDÅRER INN OG UT AV PLANOMRÅDET.

HARDE TRAFIKKANTER / PARKERING

TILKOMST TIL PLANOMRÅDETS TO PARKERINGSKJELLERE SKJER PÅ HVER SIN SIDE AV E.B SCHIELDROPS VEG. DET FORESLÅS OGSÅ PARKERING I GATEN, SAMT EGEN PARKERING INKL. HC VED BARNEHAGEN.

PLANGREP

SITUASJON



Tegnforklaring

- Asfalt, kjøreareal
- Asfalt, gangveier
- Belegg, ASAK gangbaneheller
- Belegg, Kostet betongstein
- Belegg, kostet betong (torget)
- Belegningstein
- Subbus
- gummiplater - fallunderlag
- Markterrasse i tre
- Armeret gress
- Gressbakke
- Buskfelt
- Blomsterring
- sls. granitdrag
- Benk med bord
- Benk
- Sykkelparkering
- ind. ask, pil, blodbek.

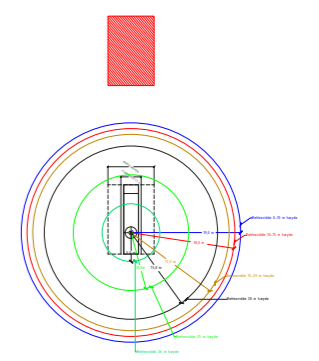
ILLUSTRASJONSPLAN



Tegnforklaring

	Asfalt, kjørefelt
	Asfalt, gangveier
	Belegg, ASAK gangbaneheller
	Belegg, Kostelet betongstein
	Belegg, kostelet betong (torget)
	Belegningstein
	Subbus
	gummiplater - fallunderlag
	Markterrasse i tre
	Armeret gress
	Gressbakke
	Buskfelt
	Blomstereng
	sls. granitdrag
	Benk med bord
	Bank
	Sykkelparkering
	ind. ask, pil, blodbak

KJØRBAR ADKOMSTSVei FOR BRANNBIL



BRANNBILOPPSTILLING

PUNKTHUS 21X14 M

TORGET

BARNEHAGE

PUNKTHUS 21X21 M

EKSISTERENDE BYGG

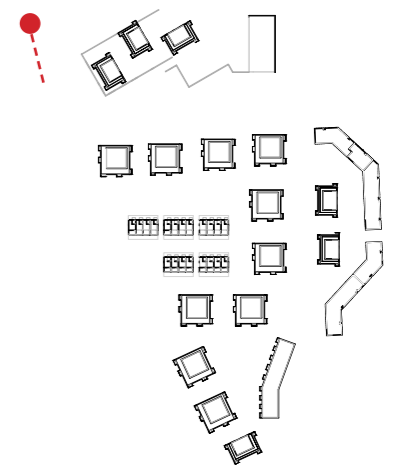
REKKEHUS

LEILIGHETSBYGG

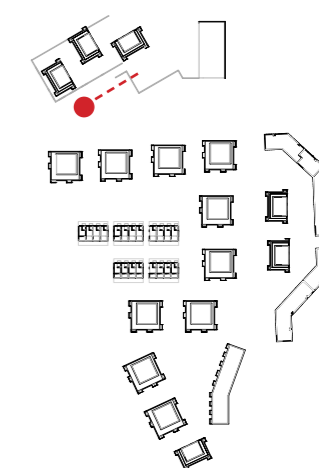
KATERGORIBOLIGER



ILLUSTRASJON FRA VEST



ILLUSTRASJON FRA E.B.S. VEG - ADKOMST



ILLUSTRASJON FRA TORGET

SITUASJONSSNITT



SNITT A1: OPPRISS MOT ØST

1:2000

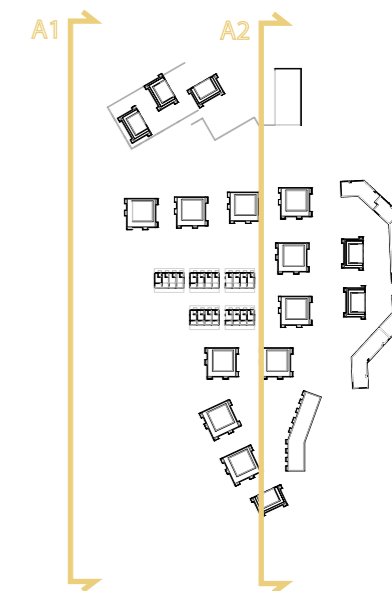


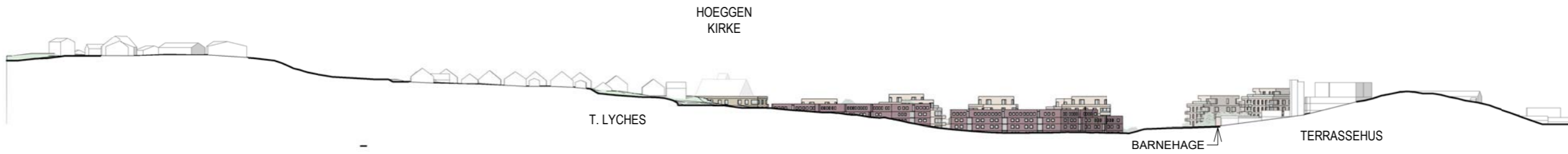
SNITT A2: SNITT MOT ØST

1:2000



SITUASJONSSNITT 1:2000 MOT ØST





B1: OPPRISST MOT VEST

1:2000



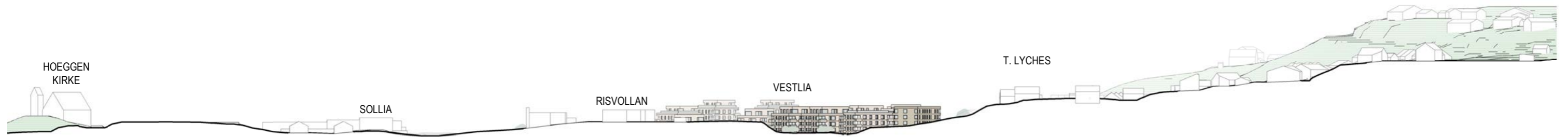
B2: SNITT MOT VEST

1:2000



SITUASJONSSNITT 1:2000 MOT VEST





C1: OPPRISS MOT NORD

1:2000

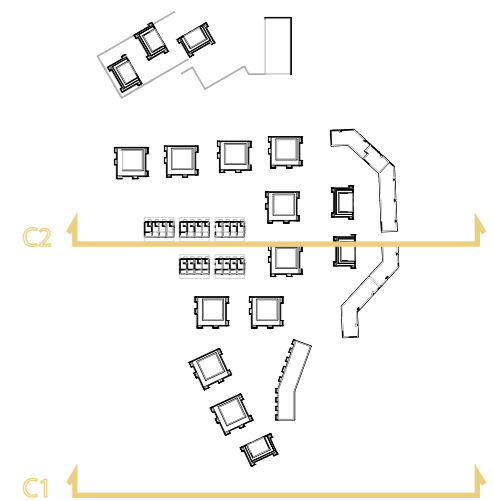


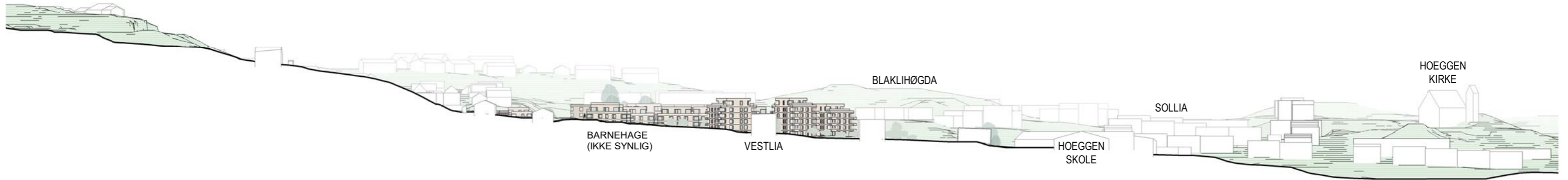
C2: SNITT MOT NORD

1:2000



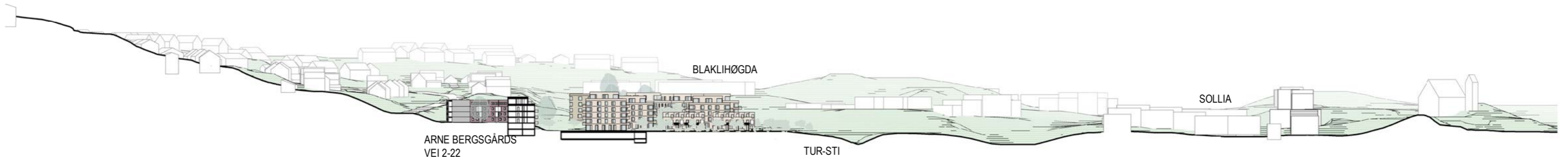
SITUASJONSSNITT 1:2000 MOT NORD





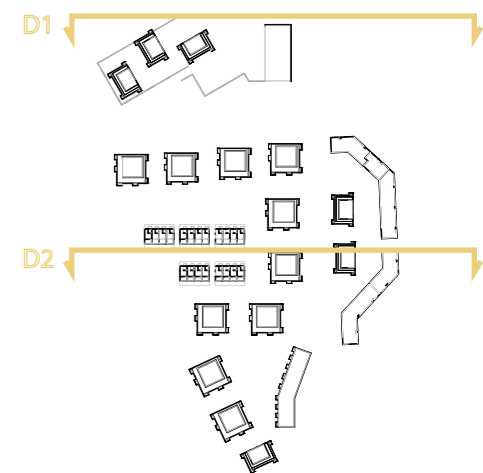
D1: OPPRISS MOT SØR

1:2000



D2: SNITT MOT SØR

1:2000



SITUASJONSSNITT 1:2000 MOT SØR



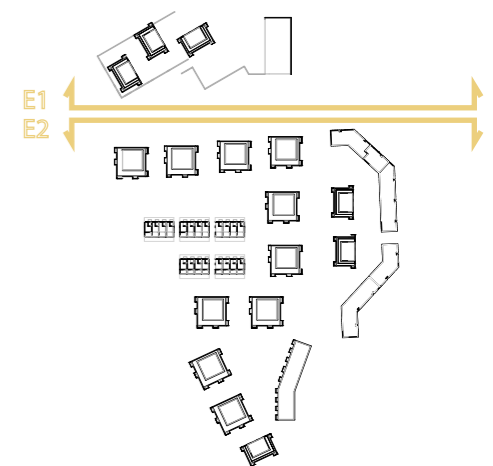
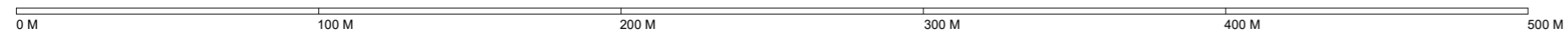
E1: OPPRISS GATE MOT NORD

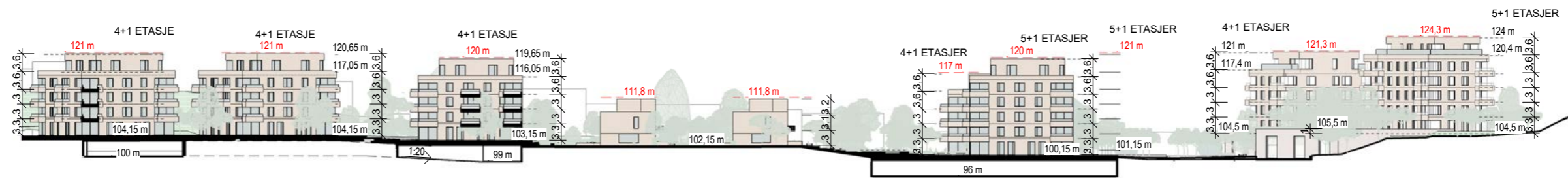
1:2000



E2: OPPRISS GATE MOT SØR

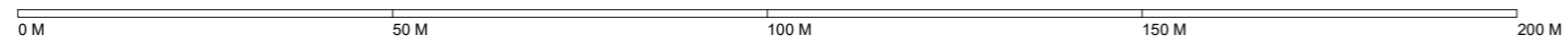
1:2000



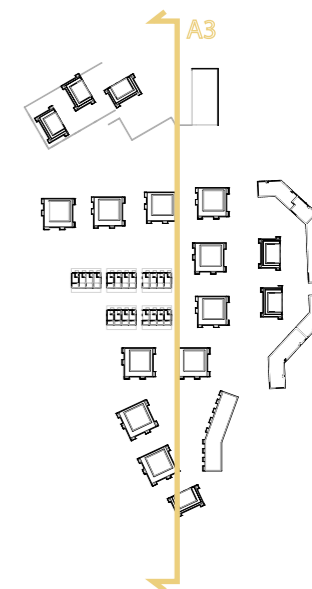


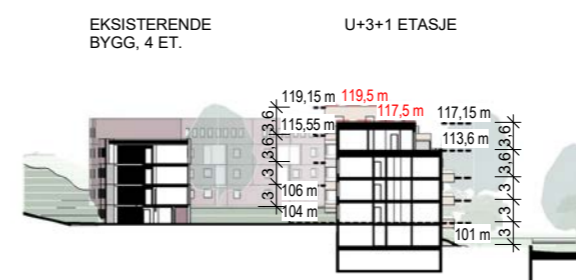
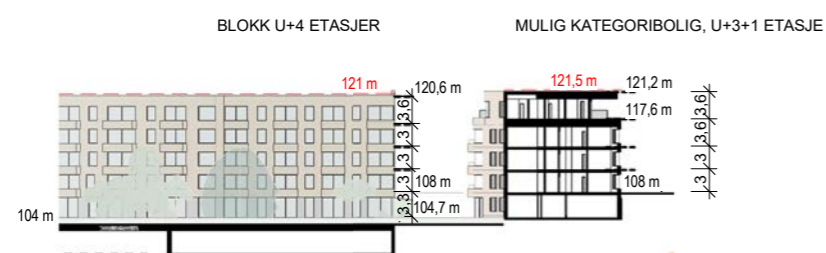
A3: SNITT GJENNOM BEBYGGELSE MED HØYDER

1:1000



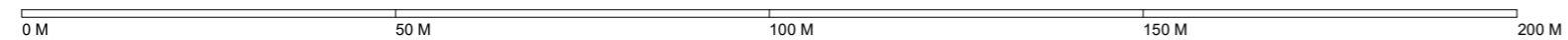
SITUASJONSSNITT 1:1000 GJENNOM OMRÅDET





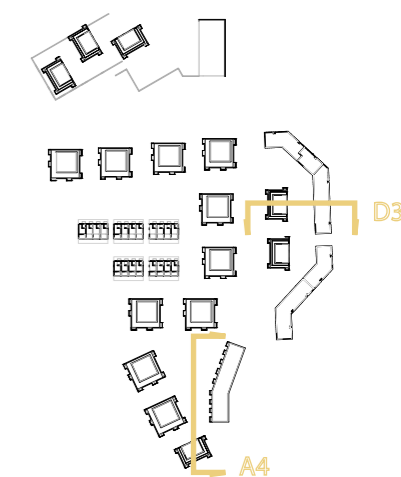
A4: SNITT OG OPPRISS AV BEBYGGELSE MED HØYDER

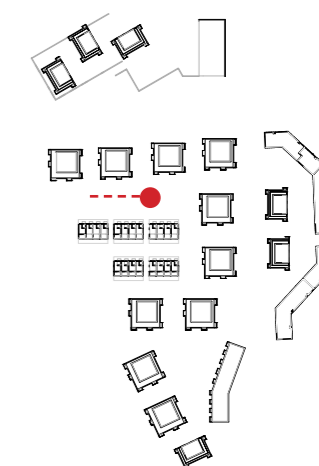
1:1000



D3: SNITT GJENNOM BEBYGGELSE MED HØYDER

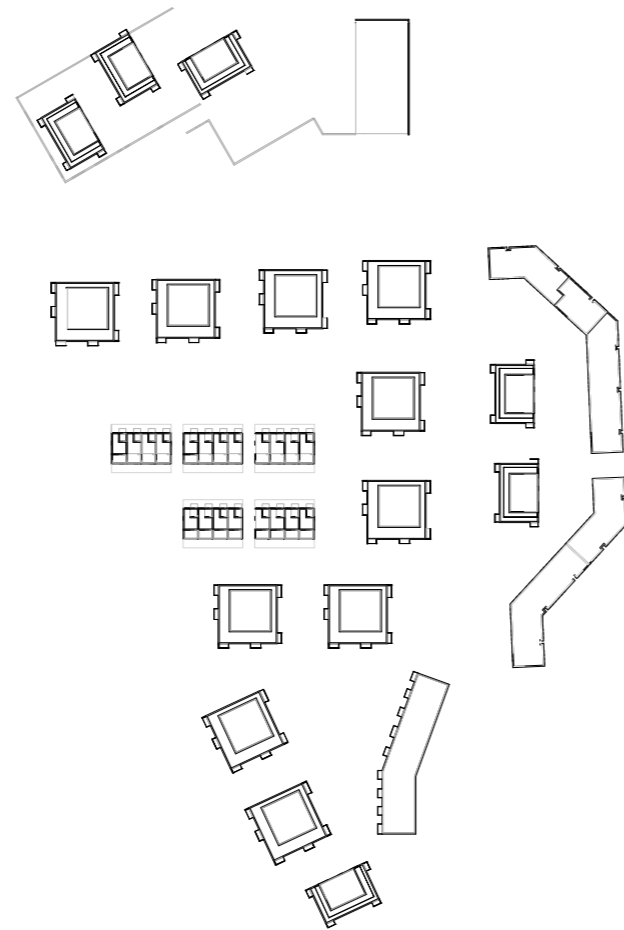
SITUASJONSSNITT 1:1000 GJENNOM OMRÅDET





ILLUSTRASJON FRA FELLES UTEOPPHOLDSAREAL

BEBYGGELSE



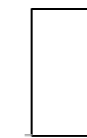
PUNKTHUS 21 X 21M



PUNKTHUS 14 X 21M



BOLIGBYGG



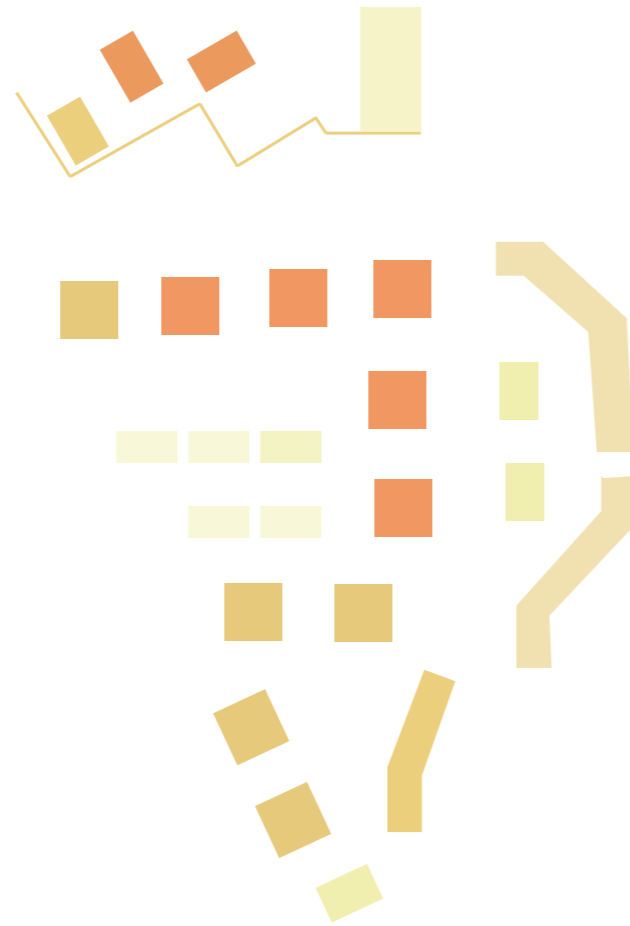
BARNEHAGEN



REKKEHUS



EKSISTERENDE
BEBYGGELSE



PUNKTHUS 21 X 21M



4+1



5+1



PUNKTHUS 14 X 21M



U+3+1



4+1



5+1



BOLIGBYGG



BOLIGBYGG U+4



BARNEHAGEN



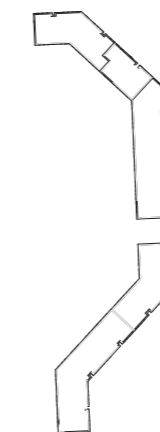
BARNEHAGEN: SOKKEL + 2. ET.



REKKEHUS



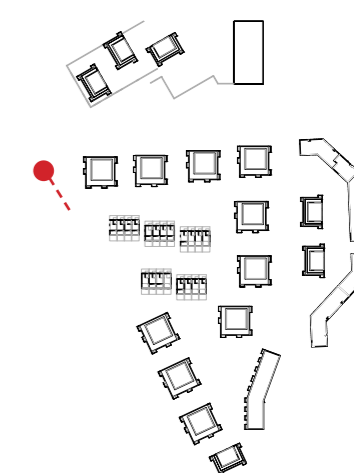
2+1 ET.



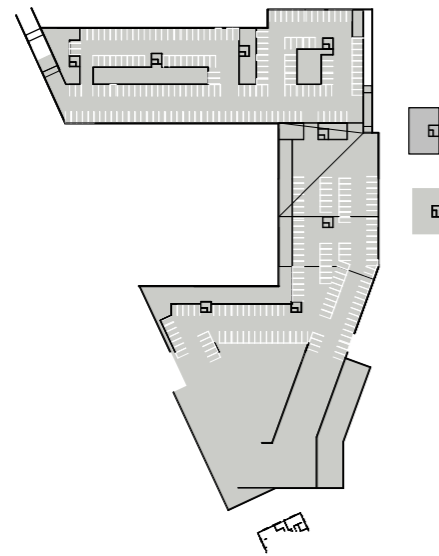
EKSISTERENDE
BEBYGGELSE



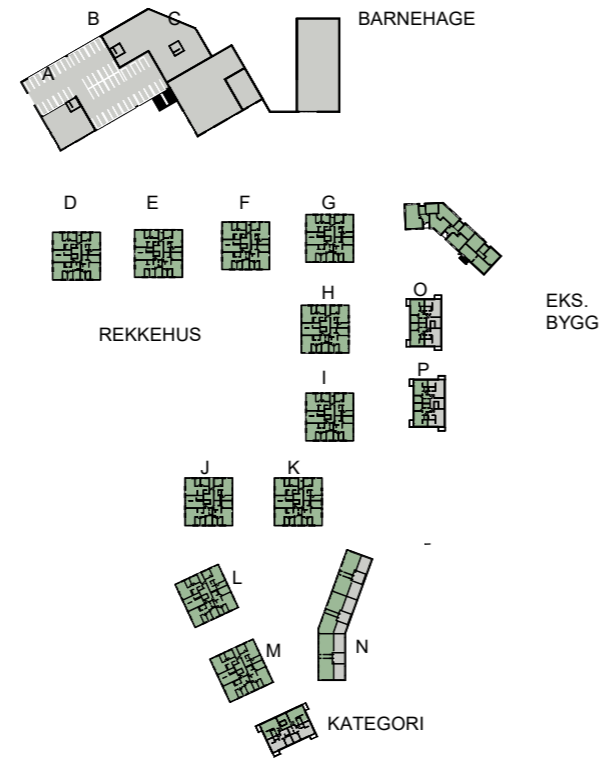
EKSISTERENDE BE-
BYGGELSE: 4. ET



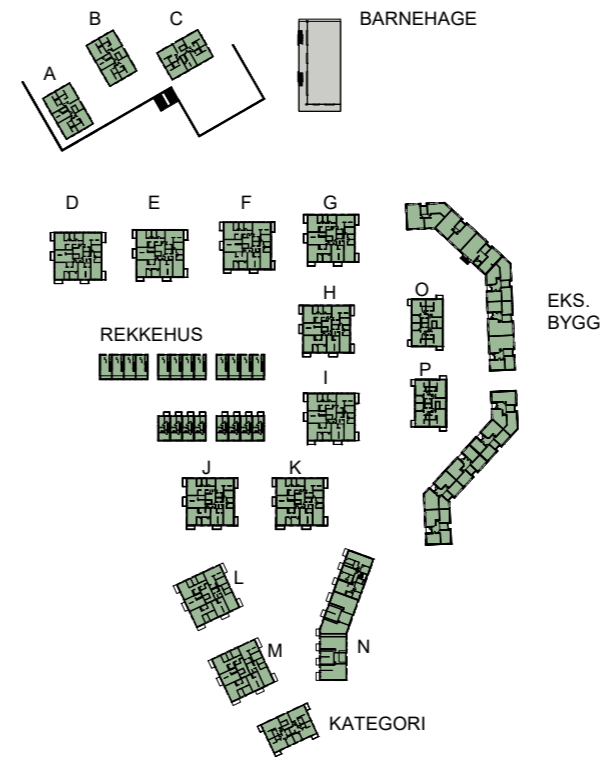
ILLUSTRASJON FRA OFFENTLIG LEKE- OG AKTIVITETSOMRÅDE I NORDVEST



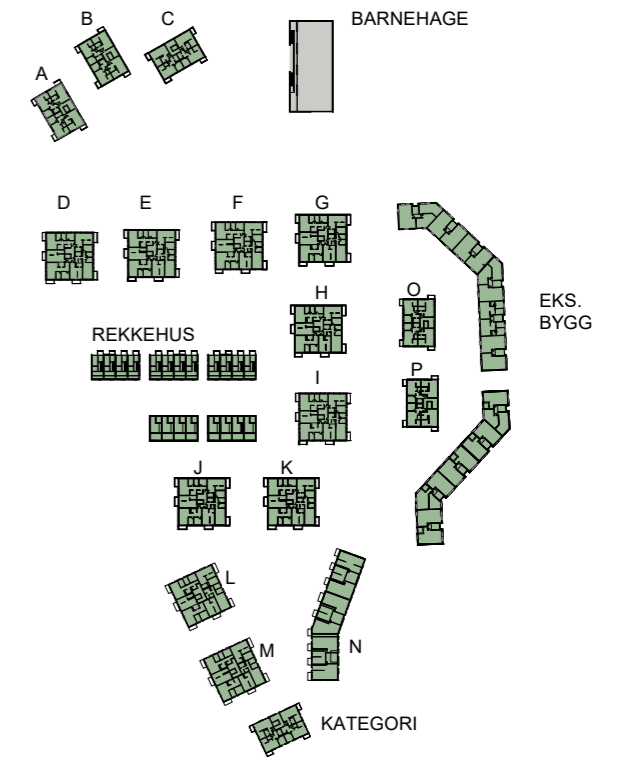
KJELLER



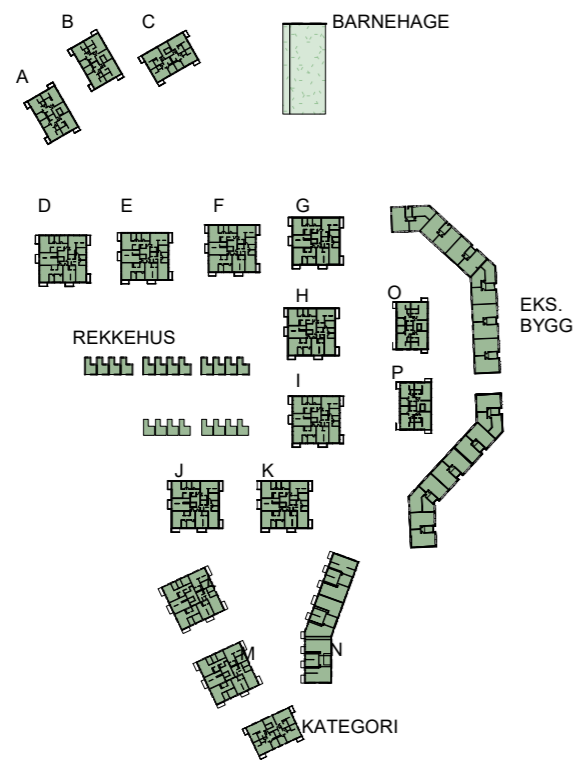
PLAN 1



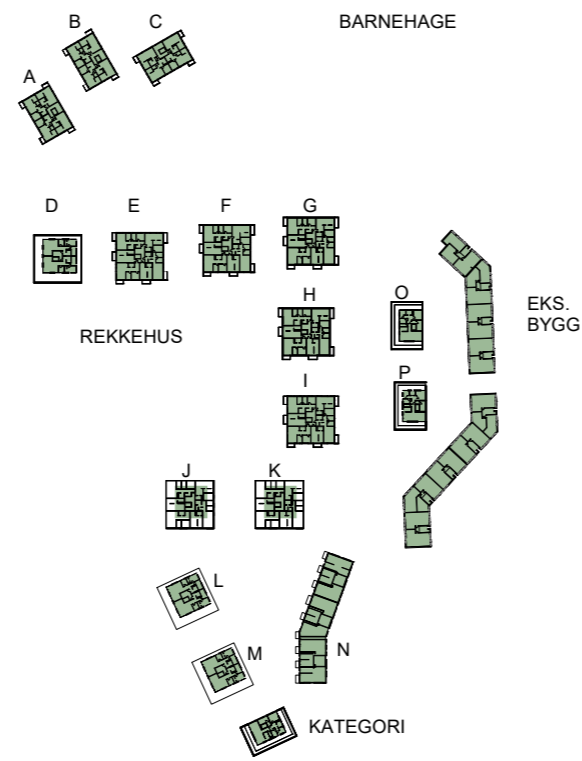
PLAN 2



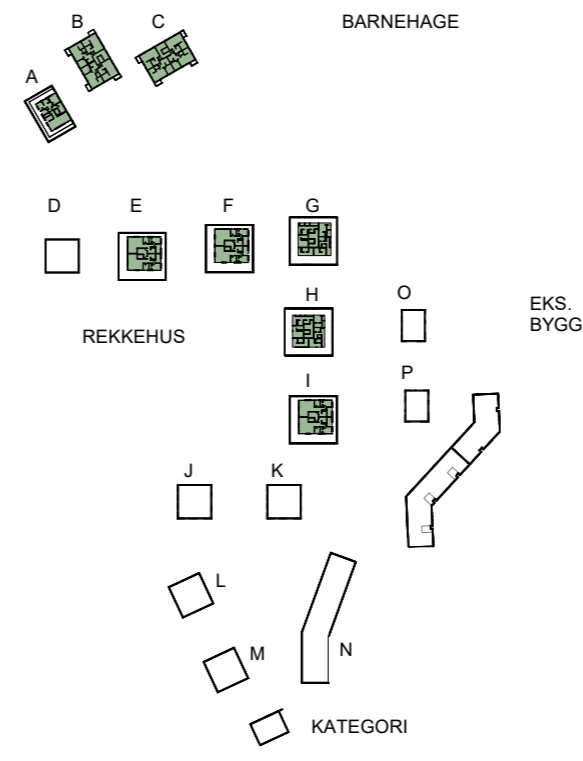
PLAN 3



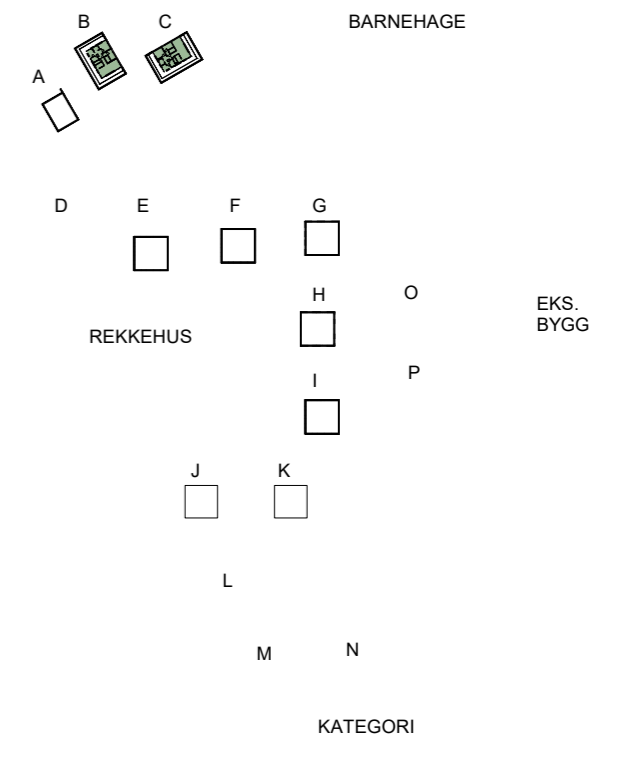
PLAN 4



PLAN 5



PLAN 6

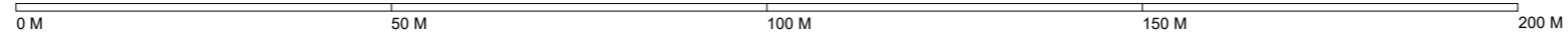


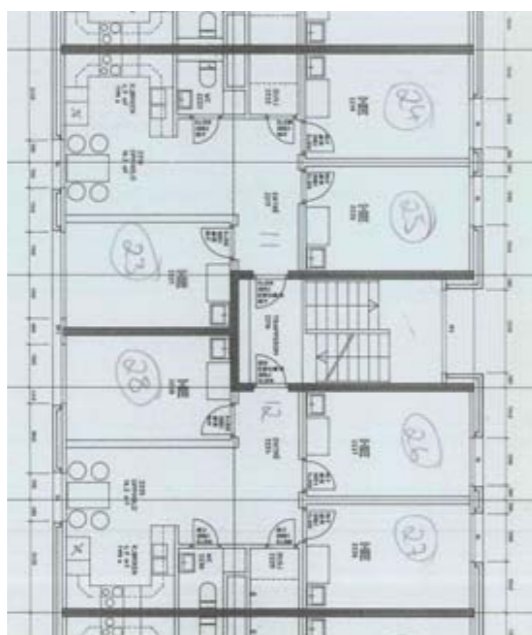
PLAN 7



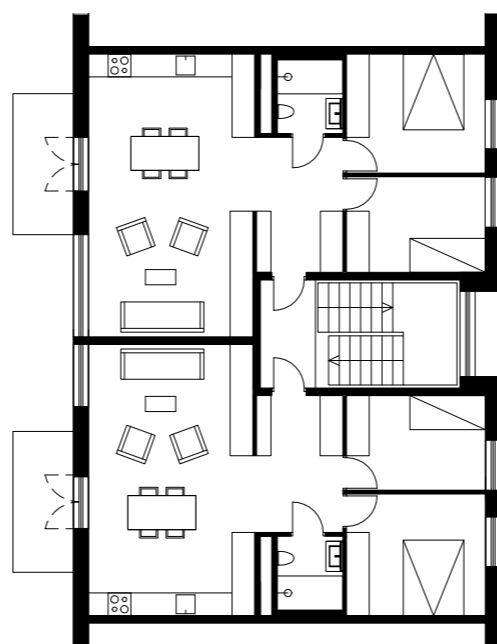
1. ETASJE NORD 1:1000

1:1000



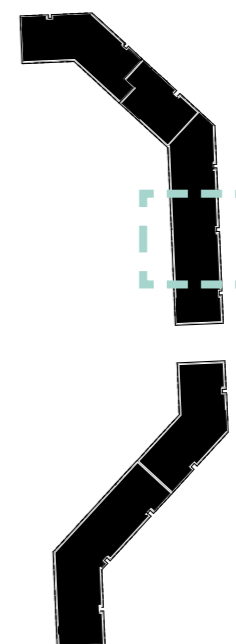
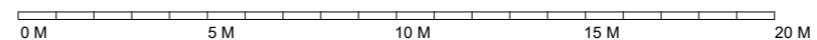


EKSISTERENDE PLANLØSNING



NY PLANLØSNING 1:200

1:200



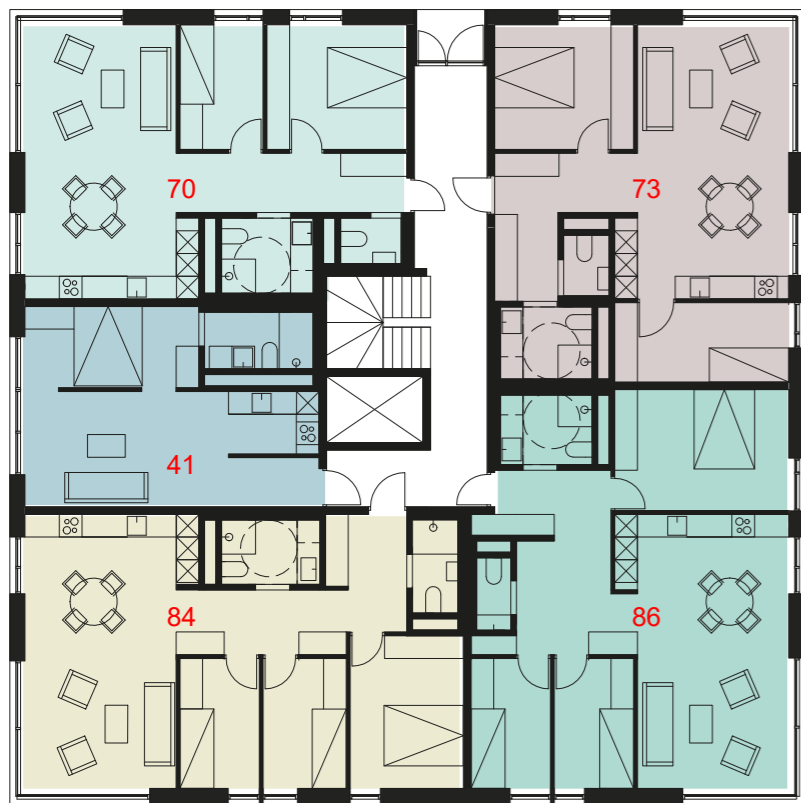
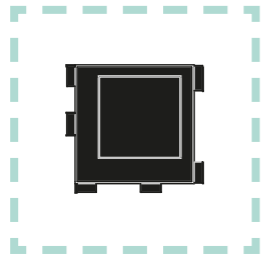
Vi foreslår å beholde teglsteinsbyggene; de har gode leiligheter og holder høy arkitektonisk verdi.

Det vil være gode miljømessige grunner til å gi disse bygningene en lengre levetid. Gjenbruk sikrer redusert CO2 avtrykk, og et mer bærekraftig prosjekt.

Nødvendig rehabilitering og nye balkonger vil løfte boligens standard.

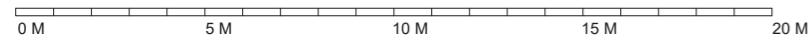


EKSISTERENDE BEBYGGELSE



1. ETASJE 1:200

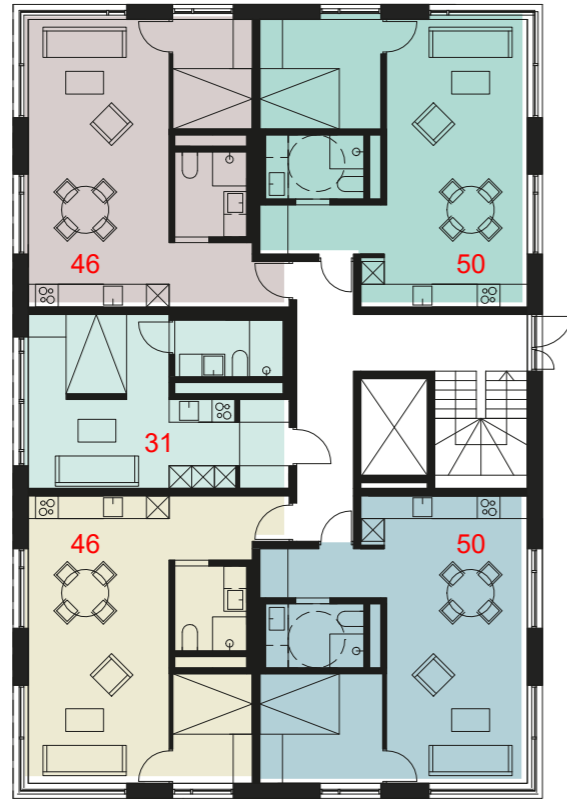
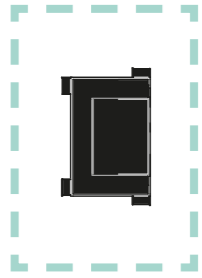
1:200



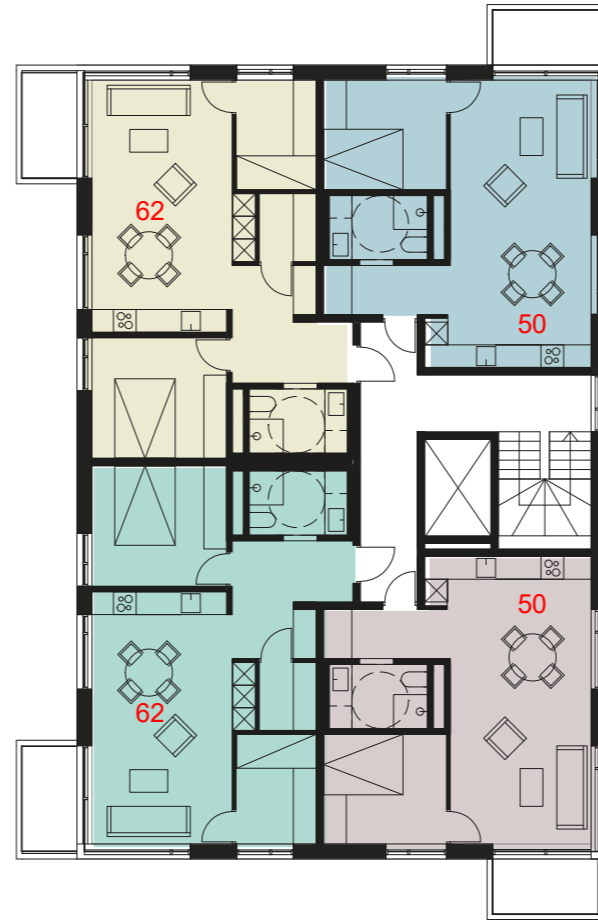
TYPISK ETASJE 1:200



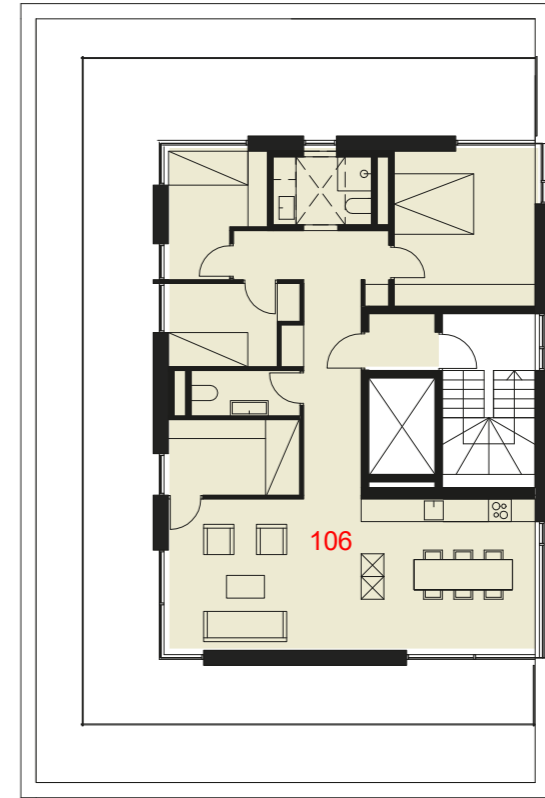
TOPPETASJE 1:200



1. ETASJE 1:200

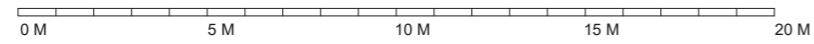


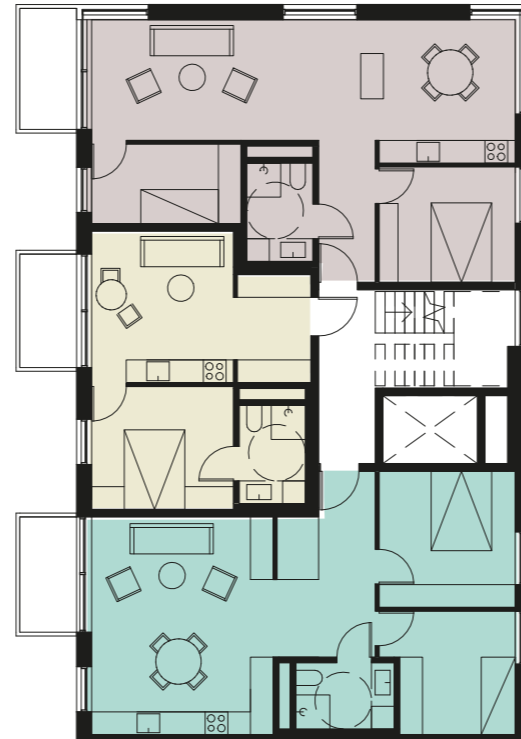
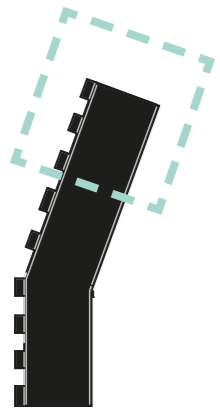
TYPISK ETASJE 1:200



TOPPETASJE 1:200

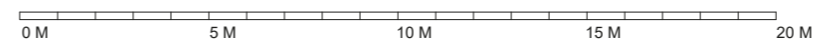
1:200





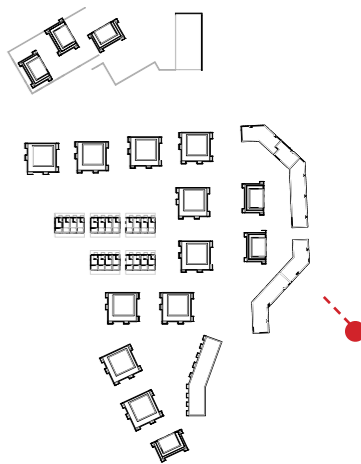
PLANLØSNING 1:200

1:200





ILLUSTRASJON SOM VISER BEBYGGELSE SETT FRA BOLIGOMRÅDE I ØST

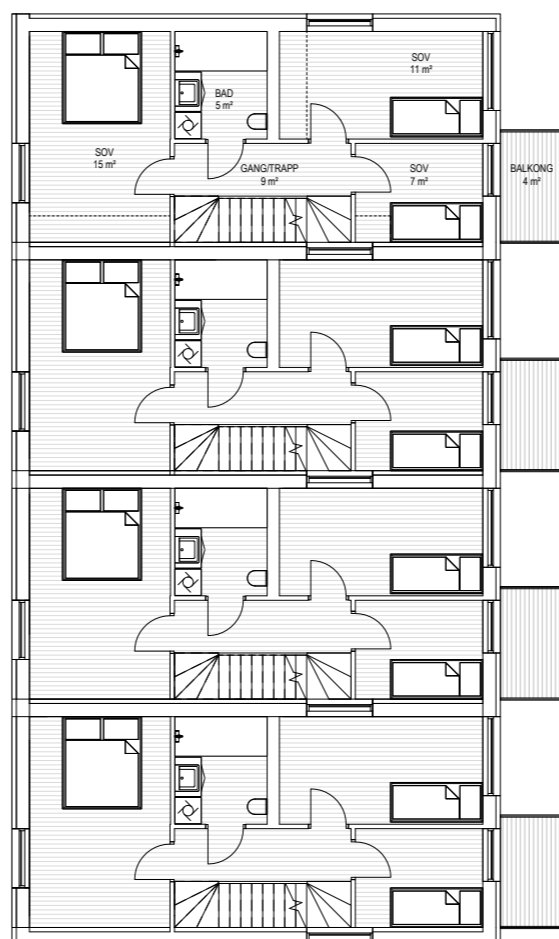


TVERRSNITT



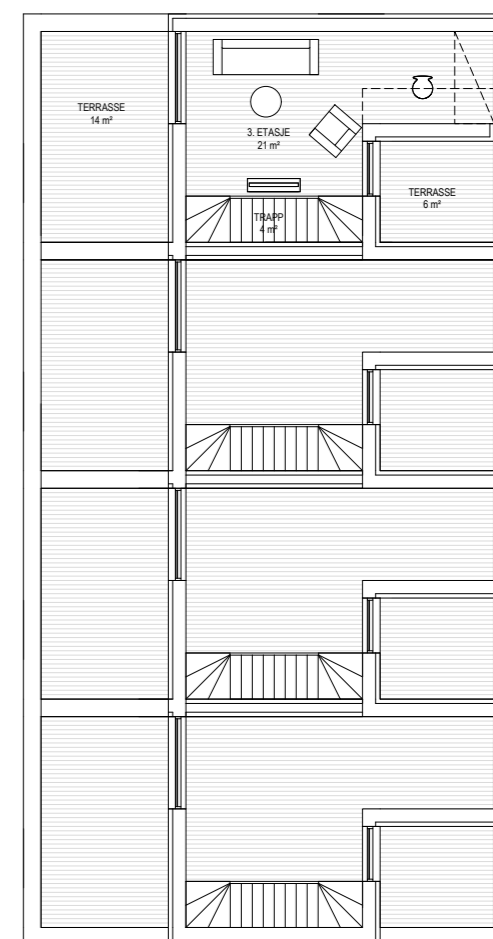
LENGDESNIITT

TVERRSNITT



LENGDESNIITT

TVERRSNITT



Plan 01
1 : 100

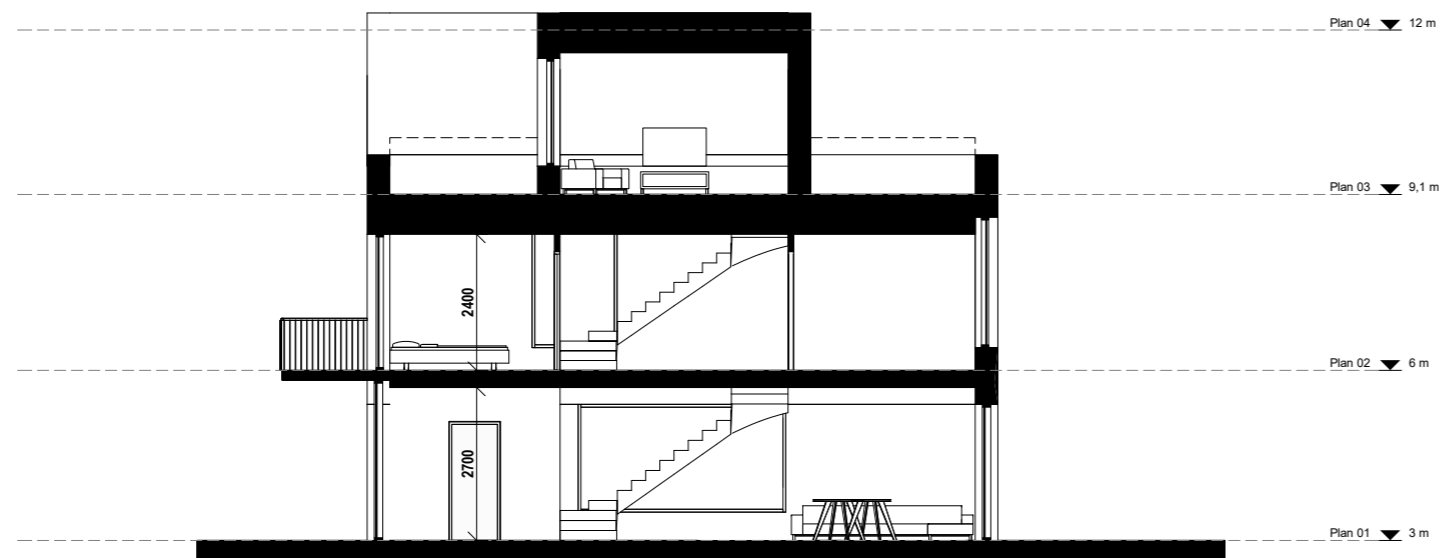
BRA (1. etg): 50 m²

Plan 02
1 : 100

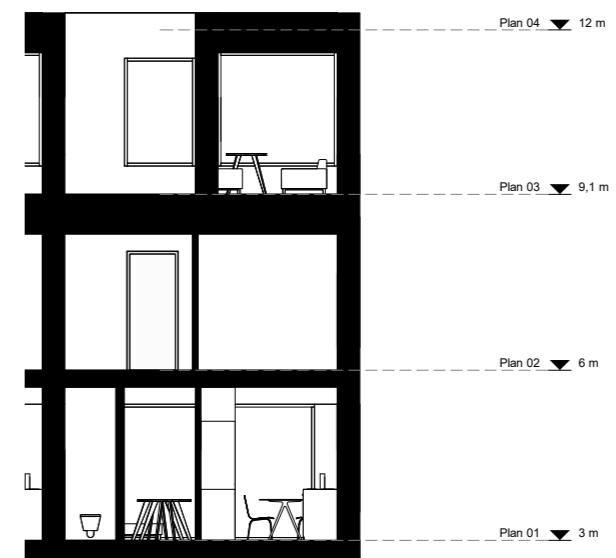
BRA (2 etg): 50 m²

Plan 03
1 : 100

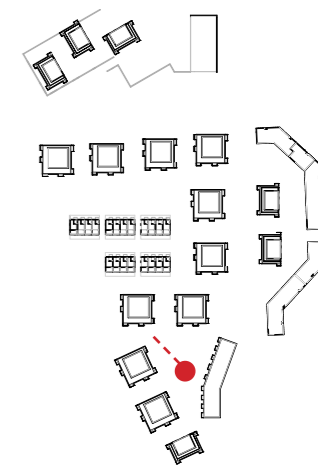
BRA (3 etg): 25 m²



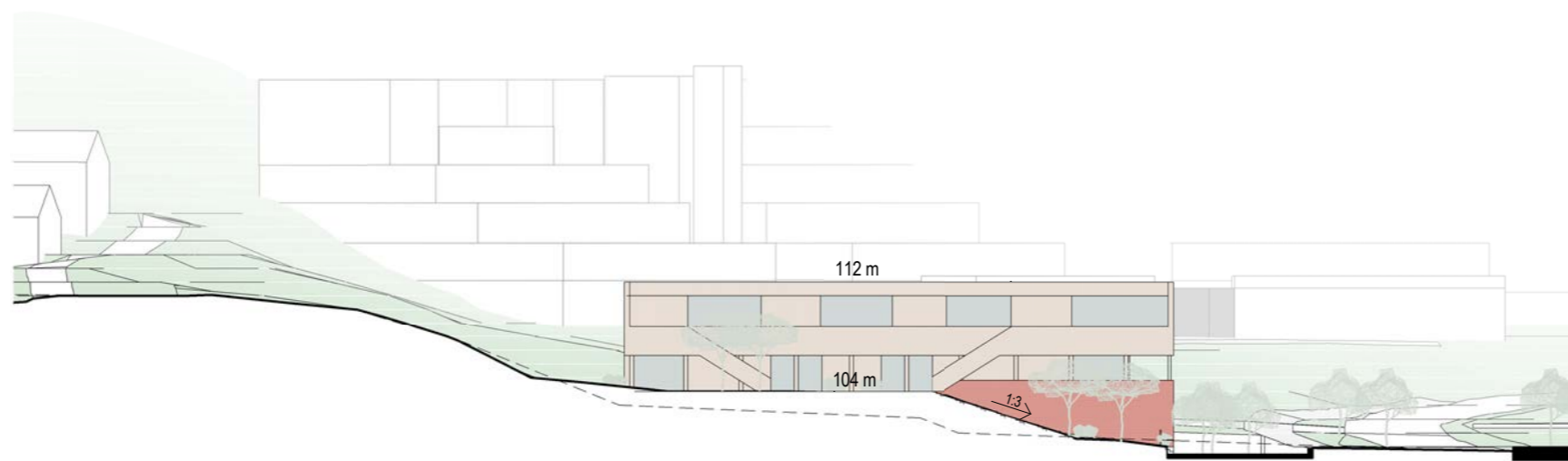
LENGDESNITT
1 : 100



TVERRSNITT
1 : 100

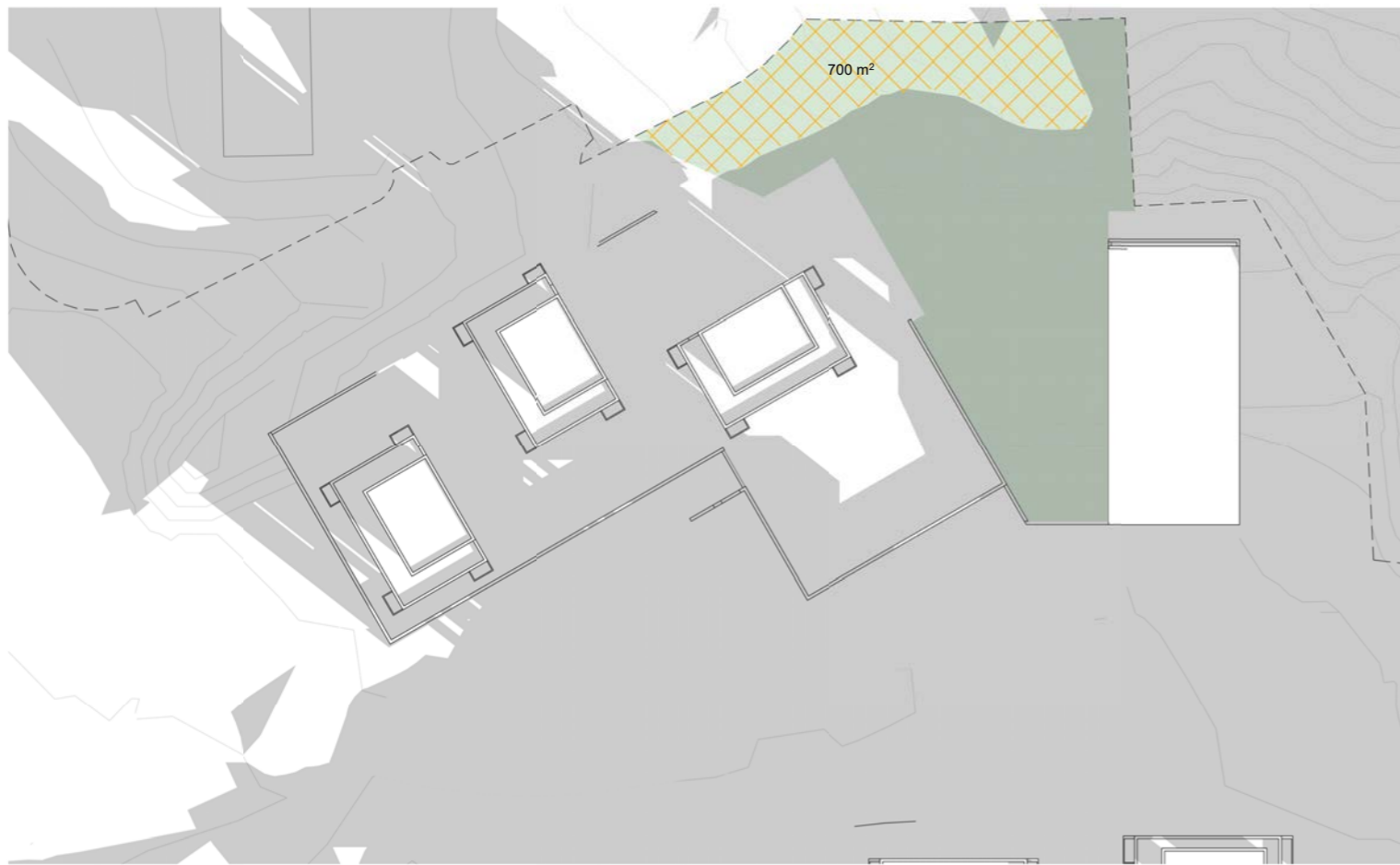


ILLUSTRASJON SOM VISER TORG OG LEKEAREAL I SØR



NY BEBYGGELSE - BARNEHAGE

SOL / SKYGGE



21.FEBRUAR KL. 10



21.FEBRUAR KL. 10.40 (MER ENN 50% AV UTEAREAL HAR SOL)



21.FEBRUAR KL. 12



21.FEBRUAR KL. 15

1: 1000

BARNEHAGE - UTEAREAL 21. FEBRUAR

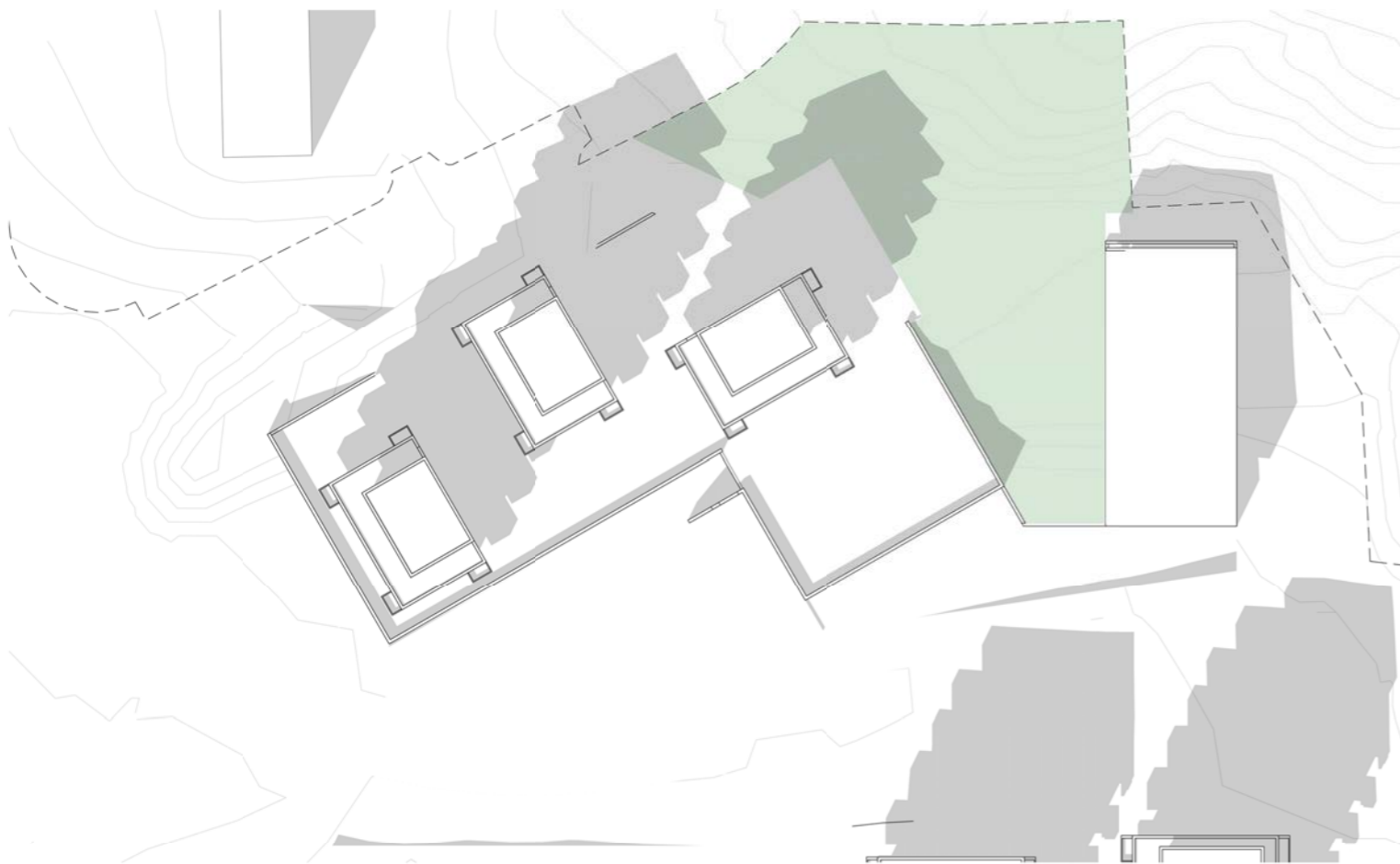




21.MARS KL. 09



21.MARS KL. 12



21.MARS KL. 15



21.MARS KL. 18





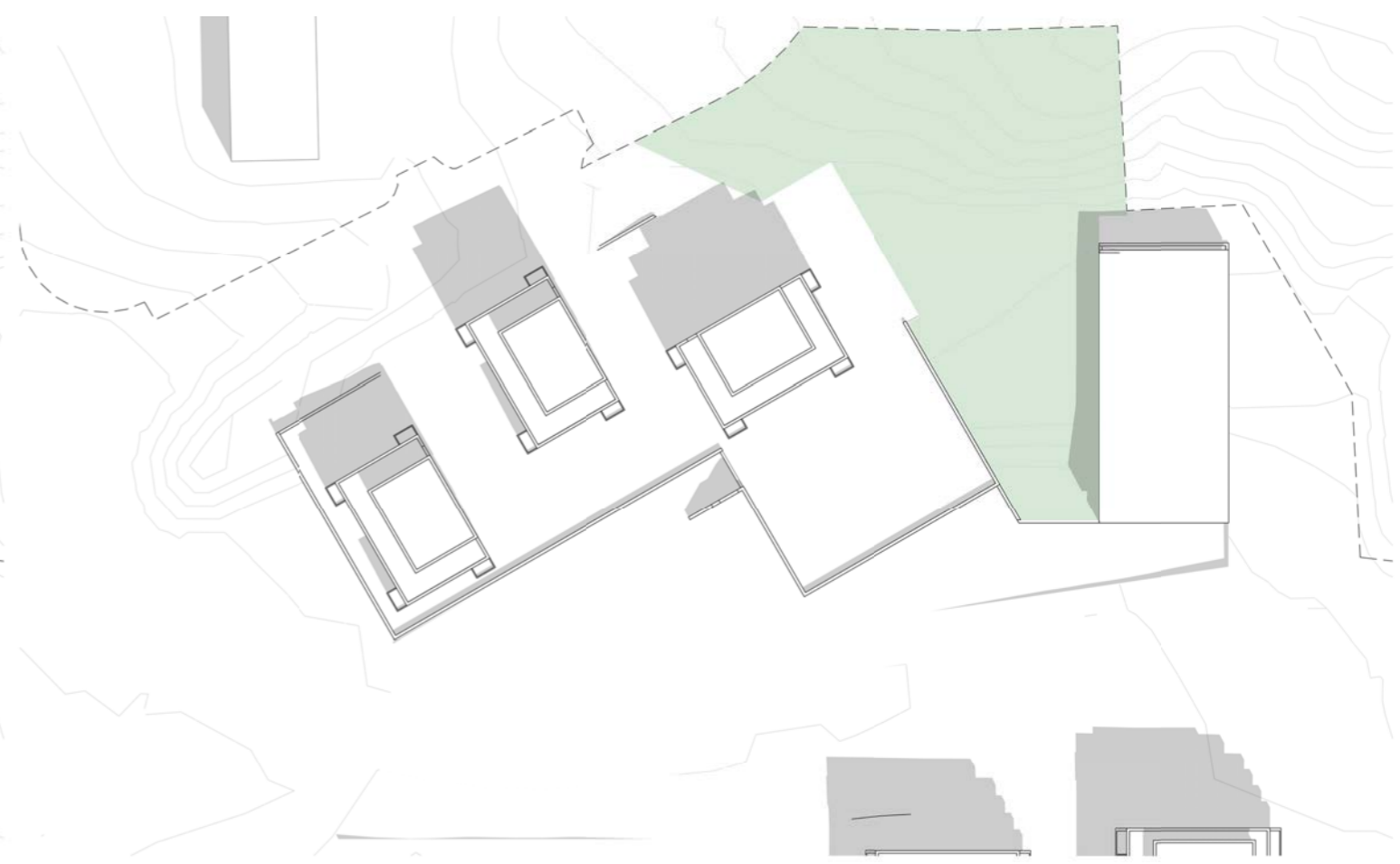
22.APRIL KL. 18

UTEAREAL PÅ OFFENTLIGE BARNEHAGER BRUKES UTEOM ÅPNINGSTIDEN, OG DET BØR DERFOR VÆRE NOE SOLFYLT UTEAREAL OGSÅ KLOKKA 18.00 DEN 22. APRIL. REF. TRONDHEIM KOMMUNES VEILEDER
- REGULERINGSPLANER MED BARNEHAGE.

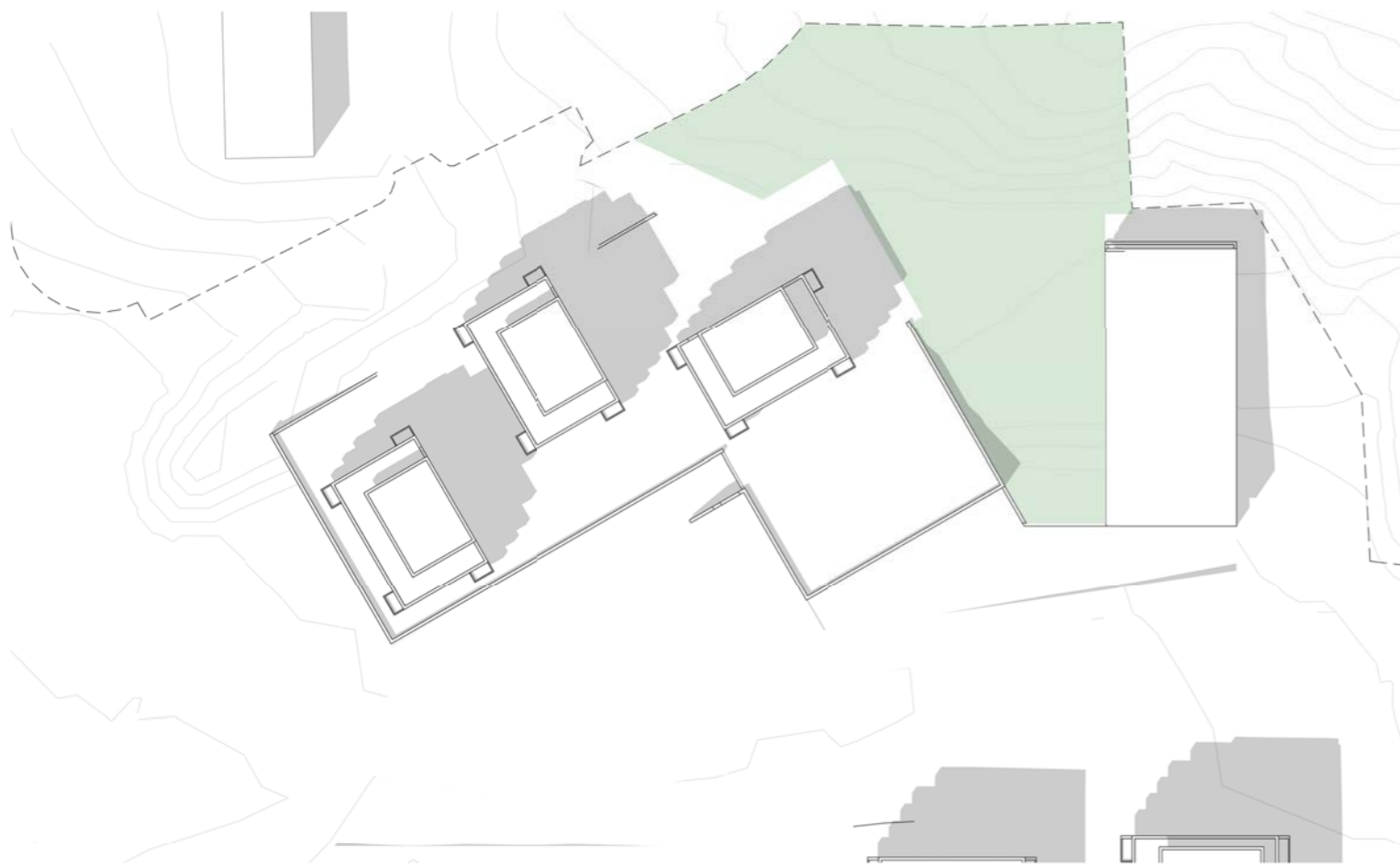




23. JUNI KL. 09



23. JUNI KL. 12



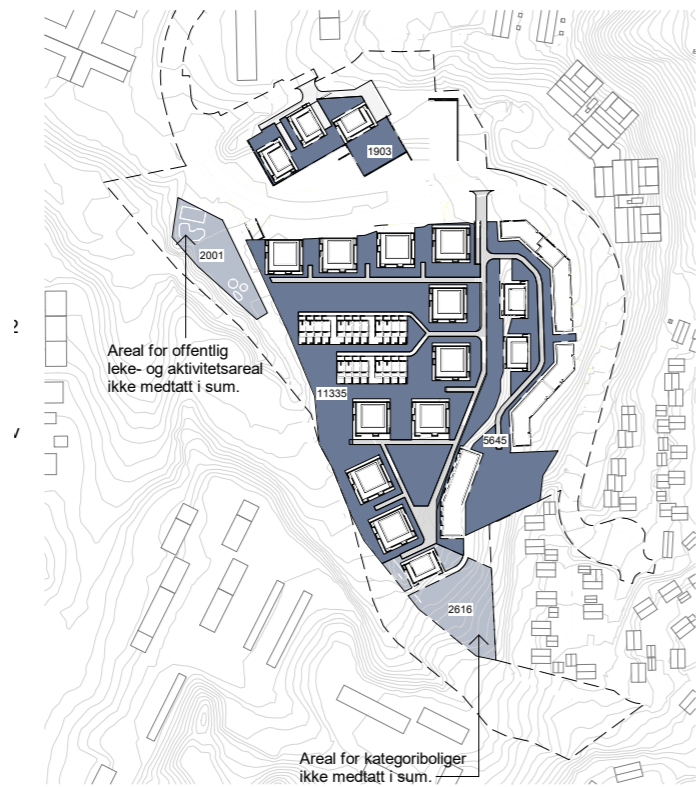
23. JUNI KL. 15



23. JUNI KL. 18

1:1000





FELLES UTOMHUSAREAL PÅ BAKKEN
 SUM TOTALT: 18 880 m²

1: 5000



21. MARS KL. 15
 SUM TOTALT: 11 045 m²



23. JUNI KL. 18
 SUM TOTALT: 12 130 m²



21. MARS KL.12



21. MARS KL.15



21. MARS KL.18

1: 5000





22.APRIL KL.12



22.APRIL KL.15



22. APRIL KL.18

1: 5000





23.JUNI KL.12



23.JUNI KL.15



23.JUNI KL.18

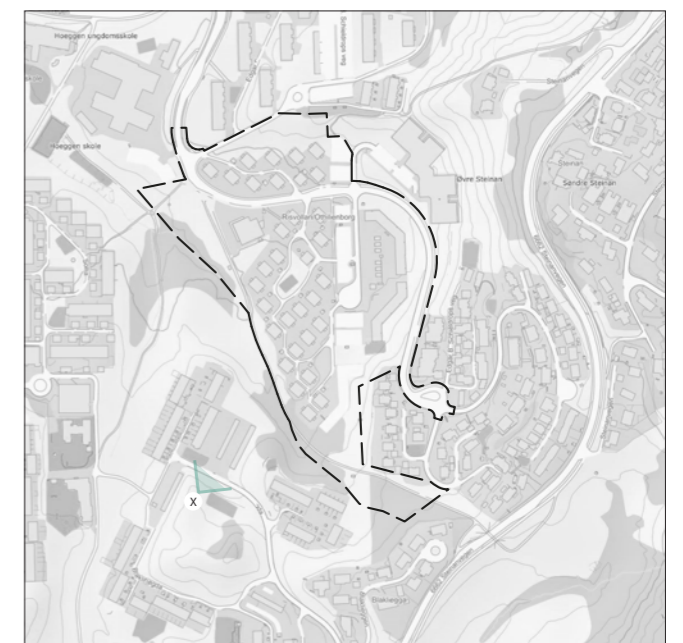


23.JUNI KL.20

1:5000



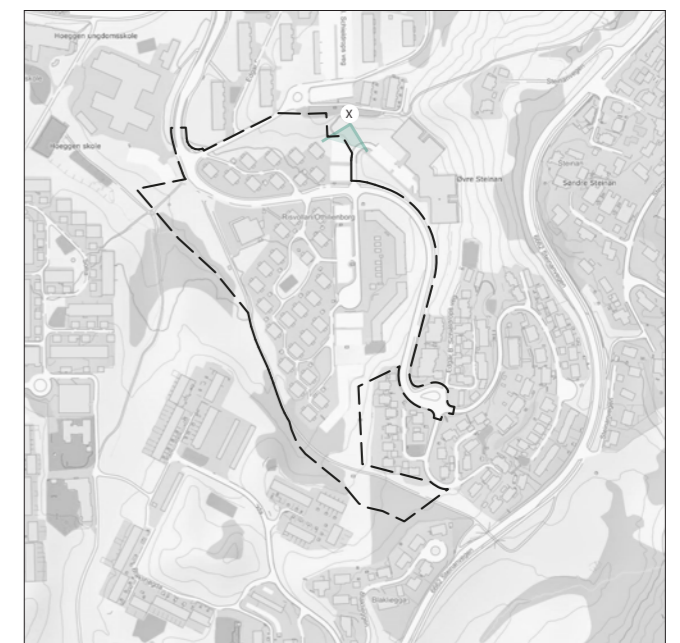
VIRKNINGER

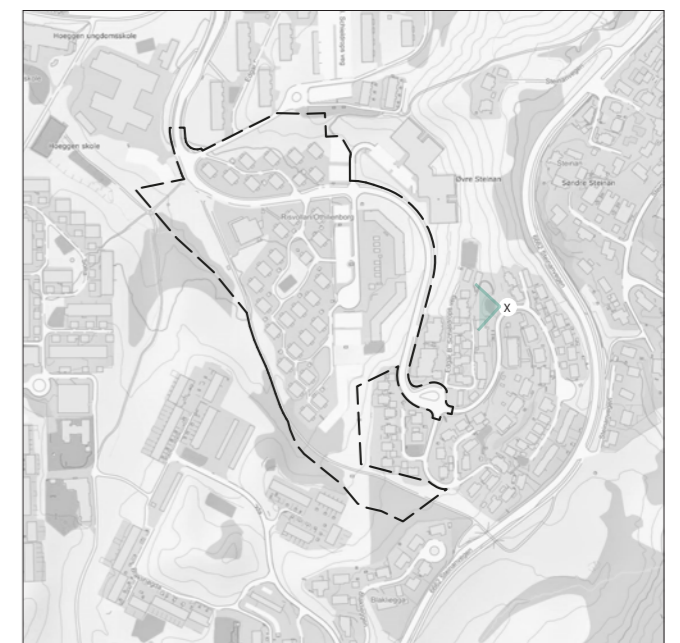


EKSISTERENDE OG NY SITUASJON BLAKLIHØGDA



EKSISTERENDE OG NY SITUASJON VESTLIA





EKSISTERENDE OG NY SITUASJON NEDRE STEINAN