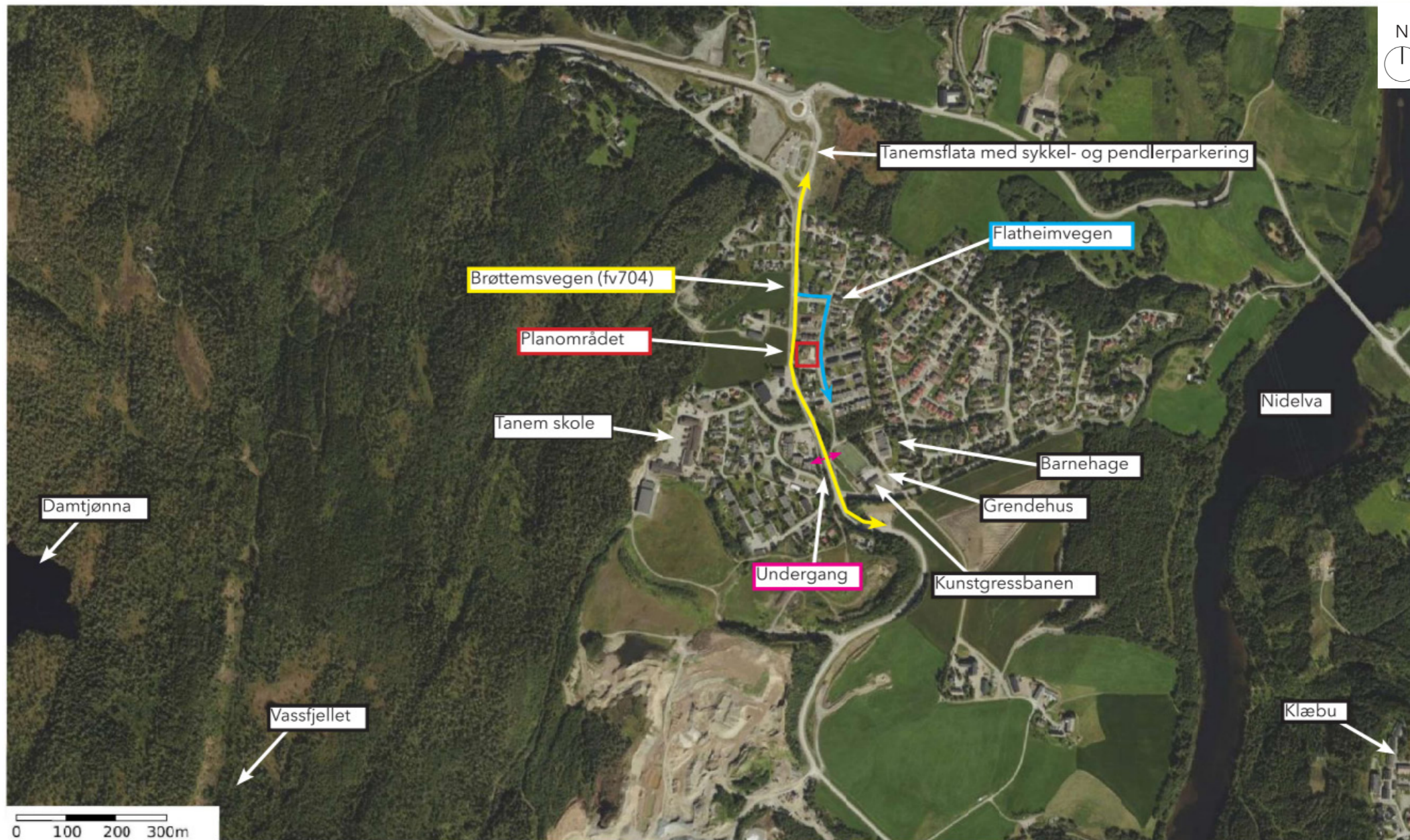
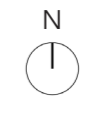


# ILLUSTRASJONSMATERIALE

DETALJREGULERING  
FLATHEIMVEGEN 27 OG BRØTTEMSVEGEN 494







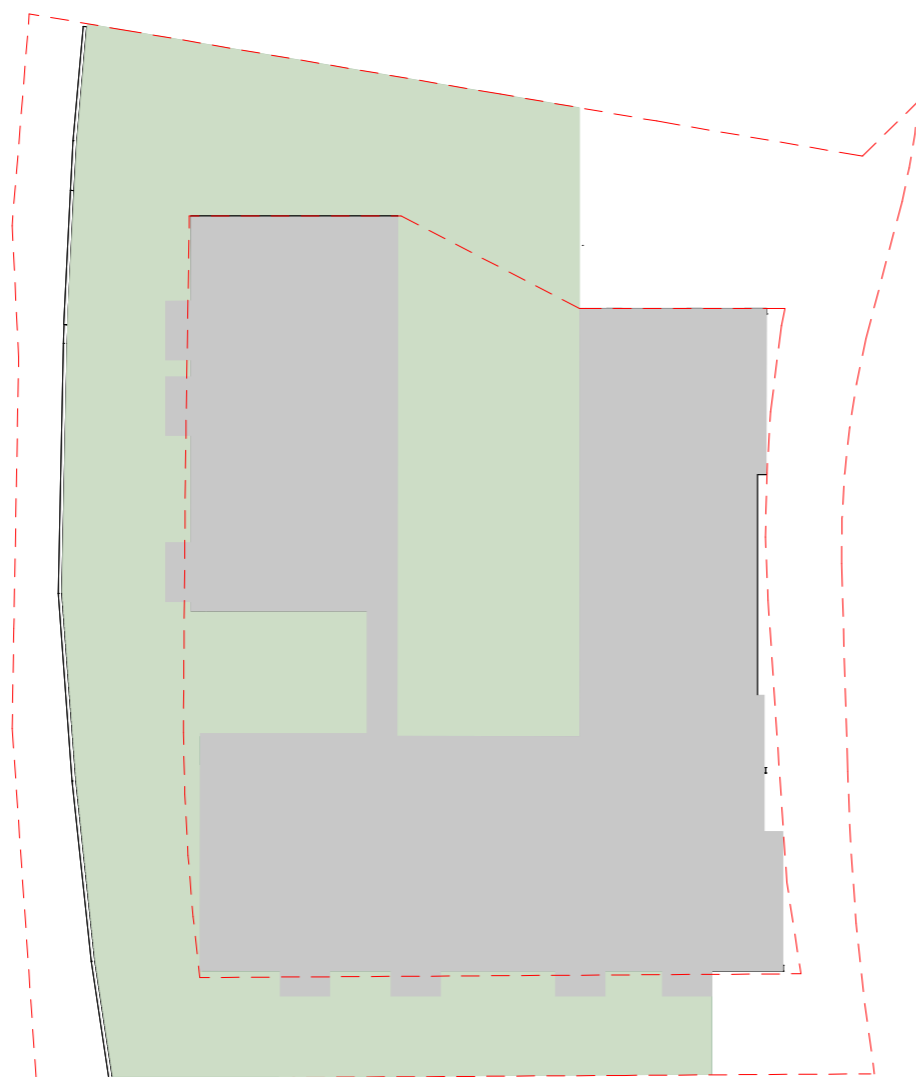




Tiltaket sett fra nordøst



Tiltaket sett fra sørøst.



Krav til samlet uteoppholdsareal er  $50\text{m}^2$  pr  $100\text{m}^2$  BRA boligformål.  $1360\text{m}^2$  BRA gir dermed et krav på  $650\text{m}^2$ .

Området markert med grønt er med i uteromsregnskapet. Dette tilsvarer  $985\text{m}^2$  uteareal på bakken og  $55\text{m}^2$  på balkonger, totalt  $1040\text{m}^2$ .

Bebyggelsens fotavtrykk er illustrert i grått, og tilsvarer  $905\text{m}^2$ . Med  $2013\text{m}^2$  boligformål tilsvarer dette 45% BYA.

21 Mars - 12:00



21 Mars - 15:00



21 Mars - 18:00



59% av utearealet har sol (krav 50%).

Solforhold for naboer:

25a har sol på 83,9m<sup>2</sup> av utomhusarealet. Tiltaket lager 36,3m<sup>2</sup> skygge på dette området.

25b har sol på 69m<sup>2</sup> av utomhusarealet. Tiltaket lager 27m<sup>2</sup> skygge på dette området.

25c har sol på 200m<sup>2</sup> av utomhusarealet. Tiltaket lager 50m<sup>2</sup> skygge på dette området.

22 April - 12:00



22 April - 15:00

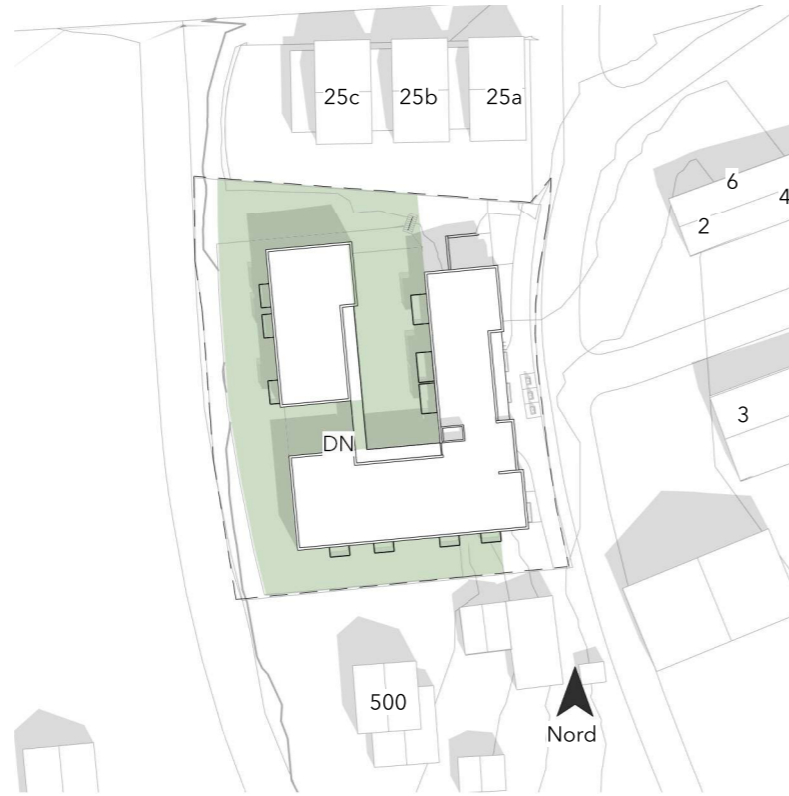


22 April - 18:00





23 Juni - 12:00



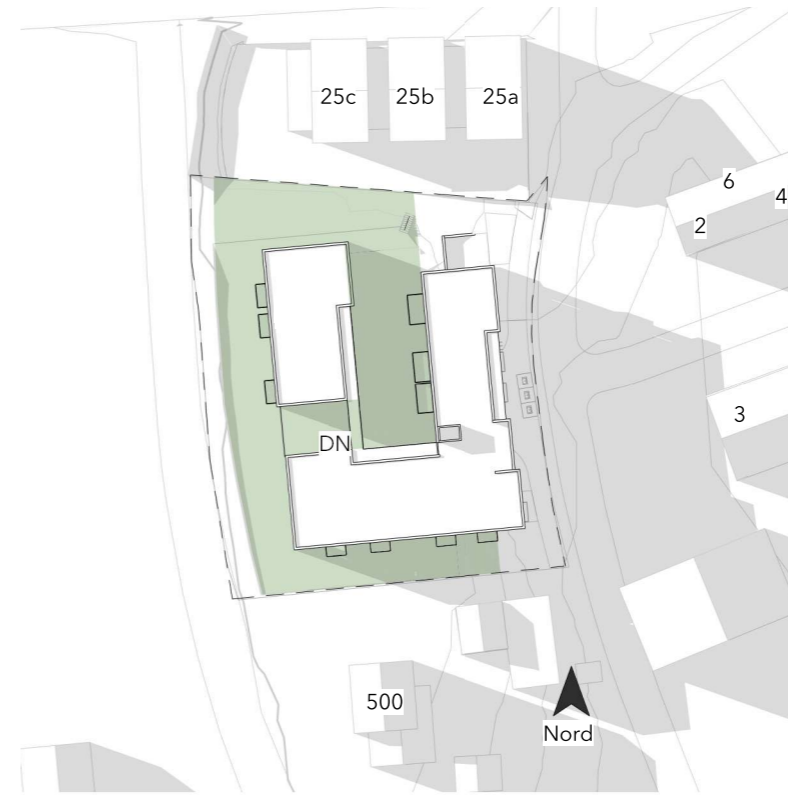
23 Juni - 15:00



23 Juni - 18:00



23 Juni - 20:00



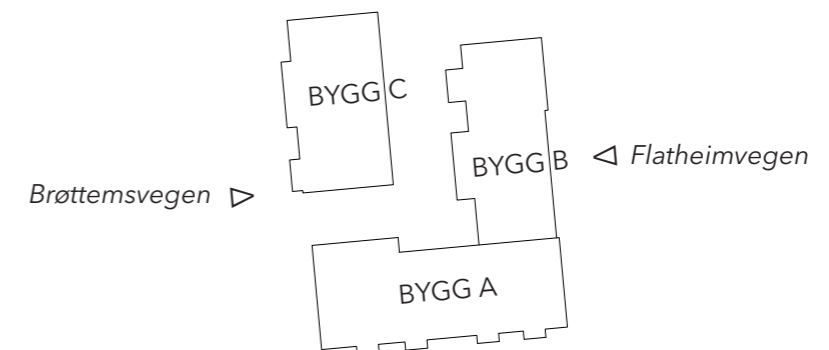
77% av utearealet har sol (krav 50%).



Gateoppriss fra Flatheimvegen



Gateoppriss fra Brøttemsvegen



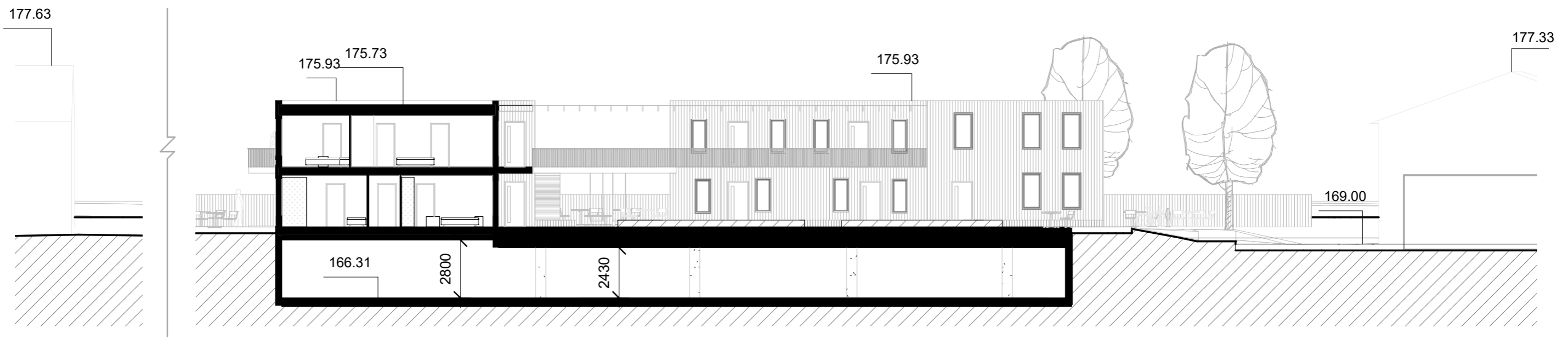
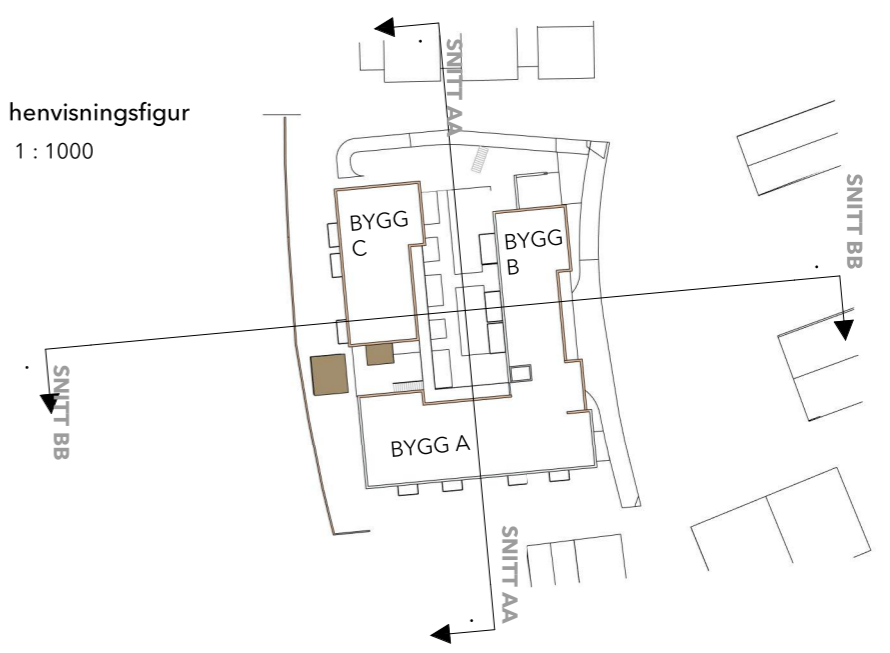


Perspektiv fra Flatheimvegen



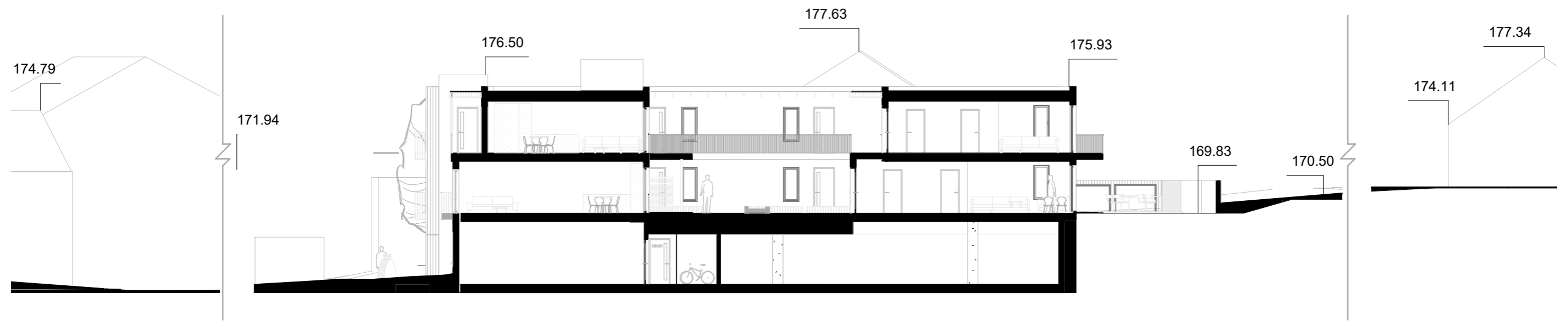
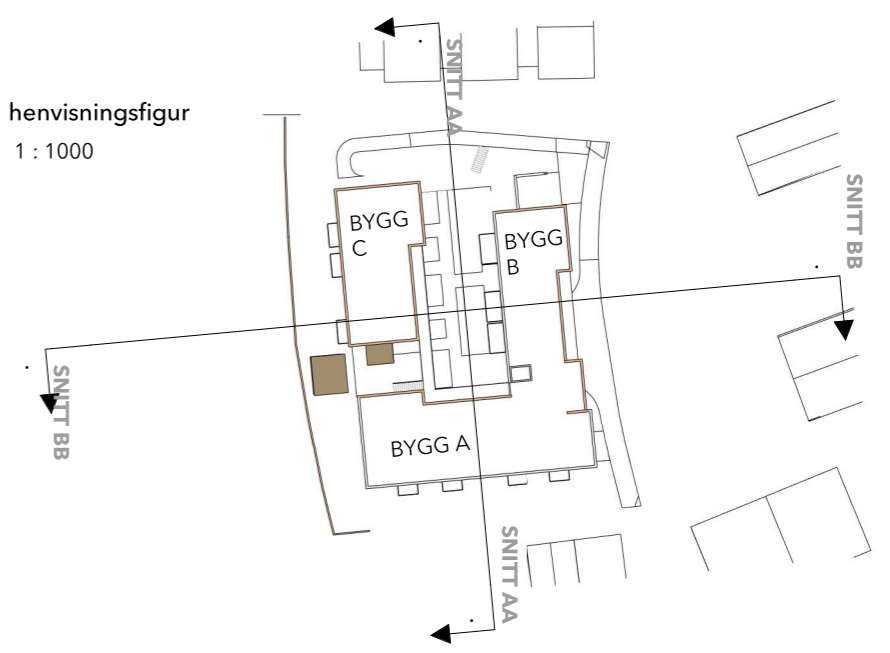
Perspektiv fra Brøttemsvegen

henvisningsfigur  
1 : 1000

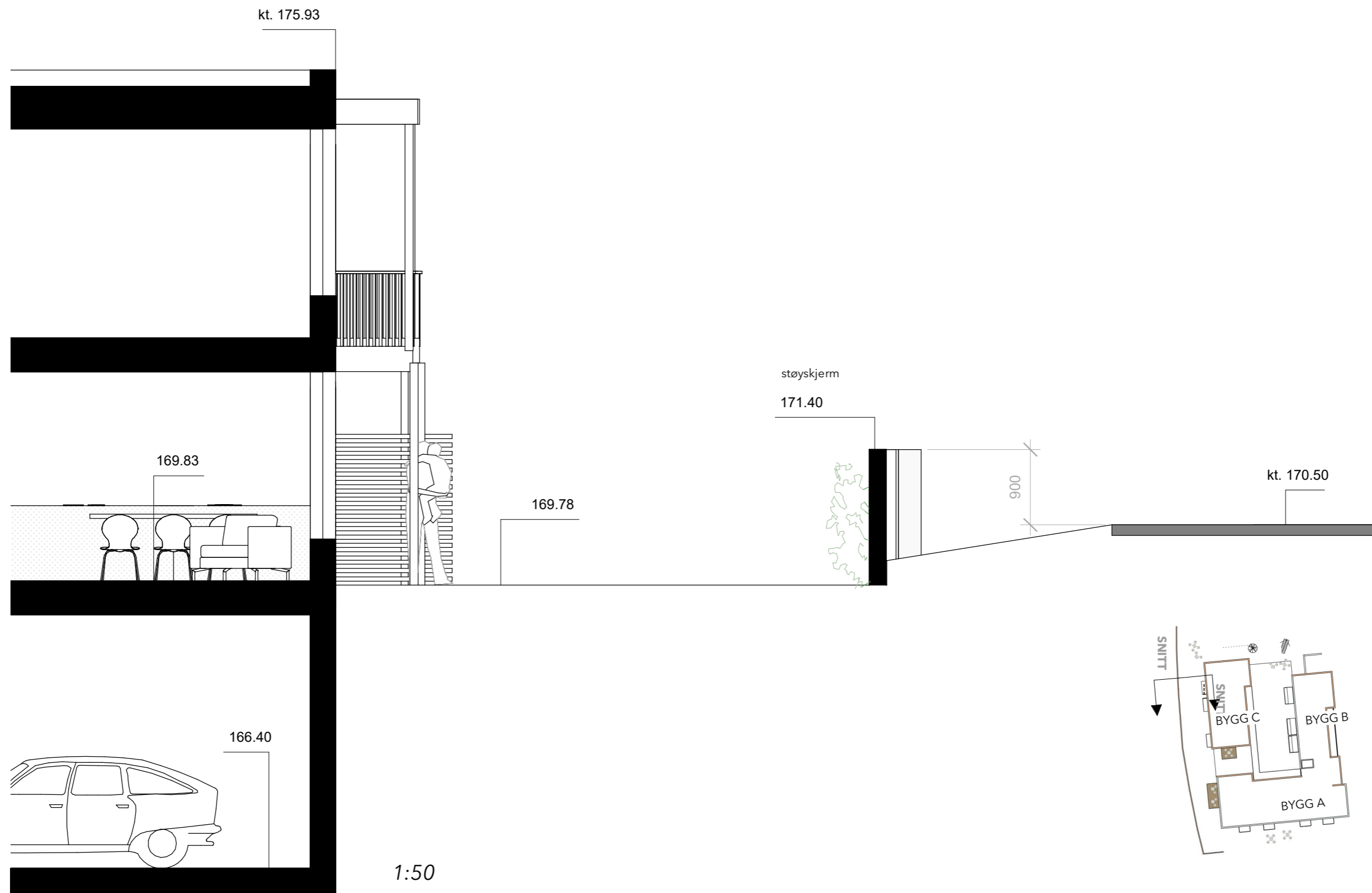


Snitt AA 1:300

henvisningsfigur  
1 : 1000



Snitt BB 1:300



henvisningsfigur snitt støyskjerm  
1 : 1000



