



GRANÅSEN IDRETTSANLEGG, detaljregulering del 2

ILLUSTRASJONSVEDLEGG

Pir II AS 01.12.2021

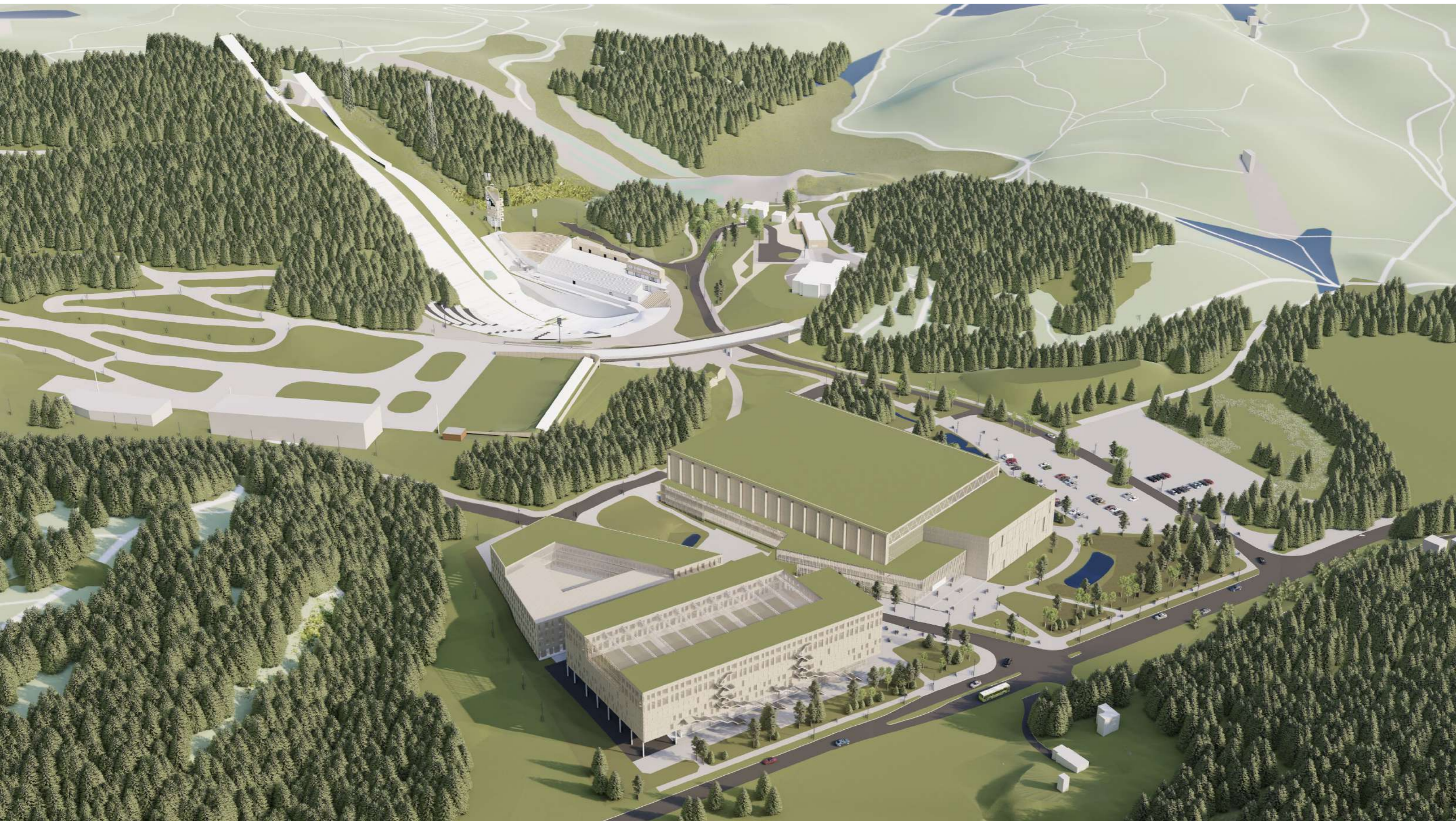


Innhold

	side
Hovedgrep	3
Granåsen helhetsplan	4
Illustrasjonsplan Granåsen Idrettsby	5
Illustrasjon: byggegrenser og mulig fotavtrykk	6
Veg- og trafikkplan	7
Mobilitetsdiagram	8
Landskapssnitt	12
Nærvirkning	15
Virkning i landskapet	17
Prinsippdiagram fotballhall og kombinasjonsbygg 1	26
Sol- og skyggediagram	27

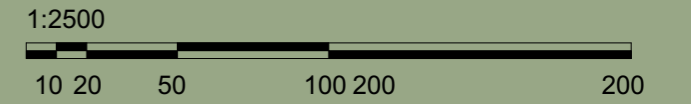
Illustrasjonene i dette heftet er ment å forklare og visualisere intensjoner og hovedgrep i planforslaget for Granåsen idrettsby i Trondheim

Hovedgrep, bygningsvolumer



Granåsen helhetsplan

m 1:2500 (A3)



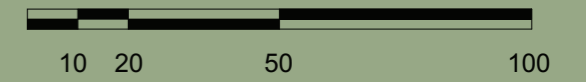
----- Plangrense



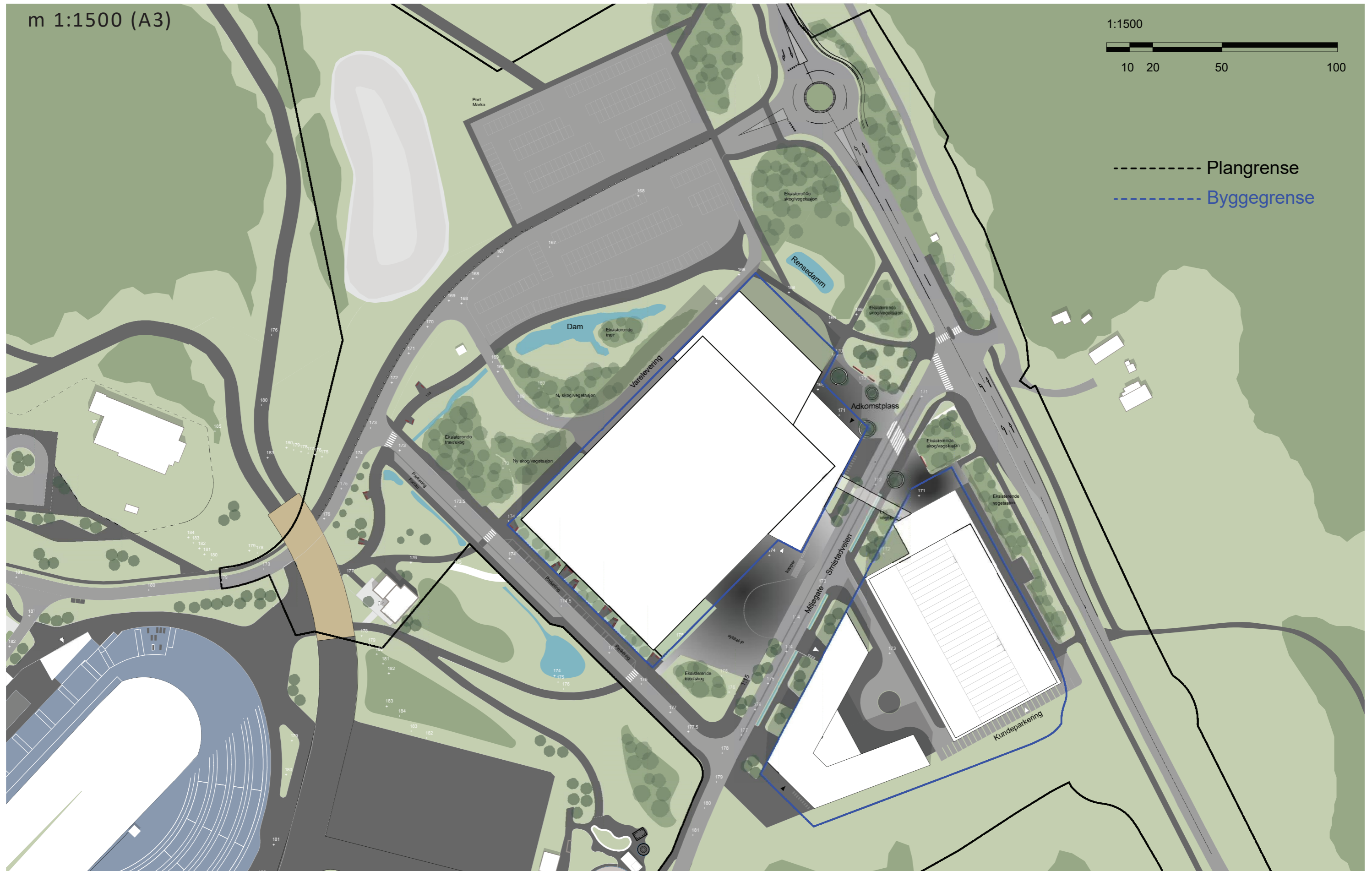
Illustrasjonsplan Granåsen Idrettsby

m 1:1500 (A3)

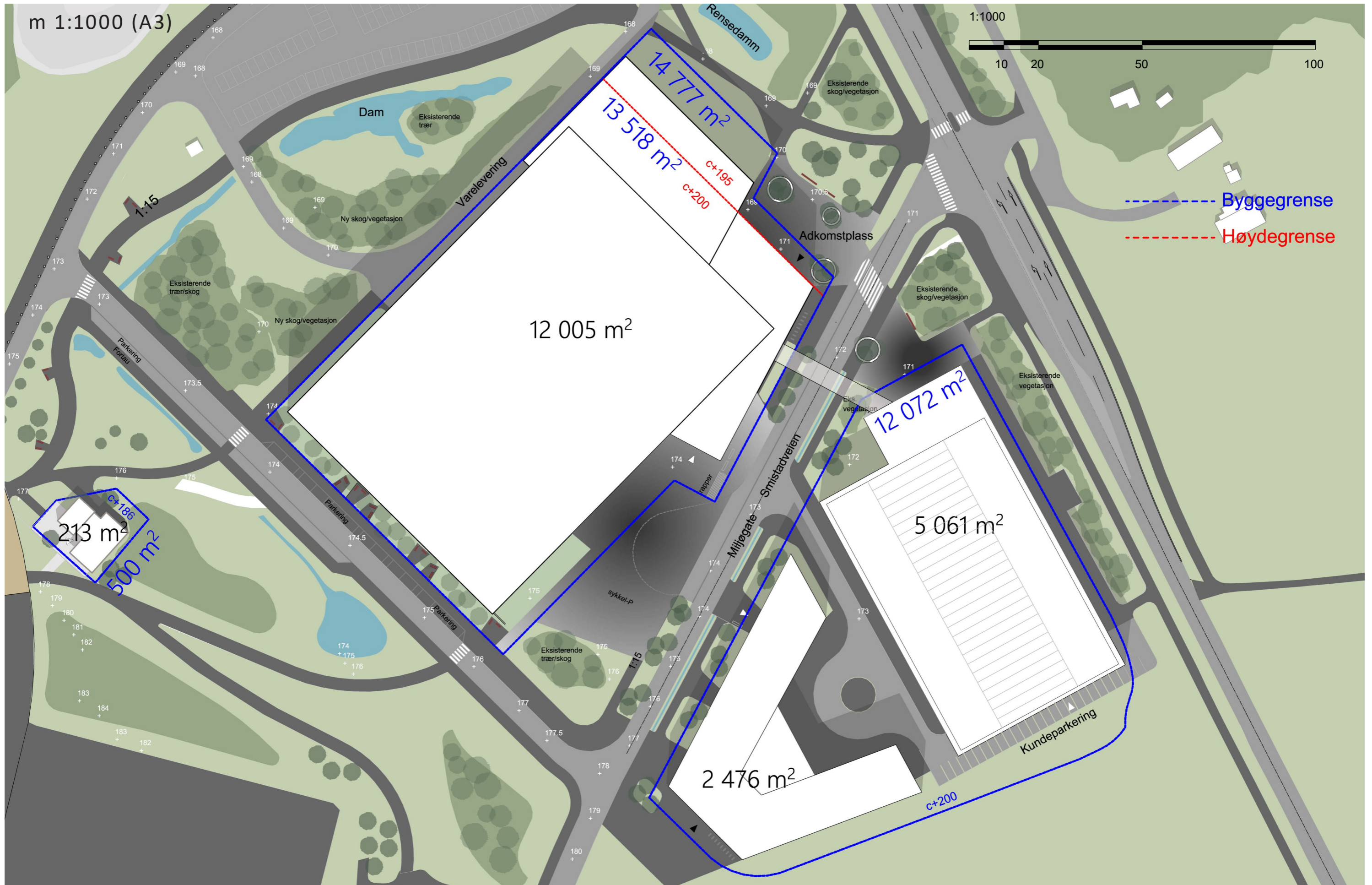
1:1500



- Plangrense
- Byggegrense



Illustrasjon: byggegrenser og mulig fotavtrykk



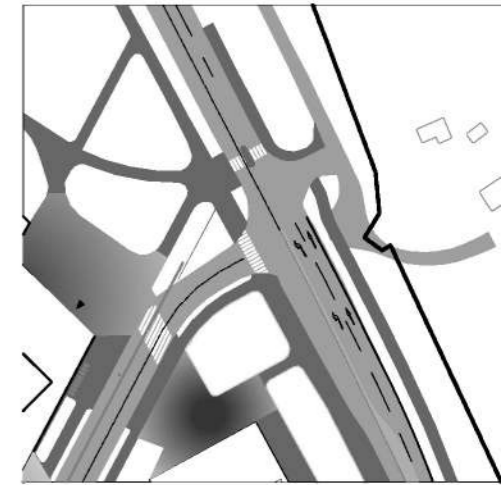
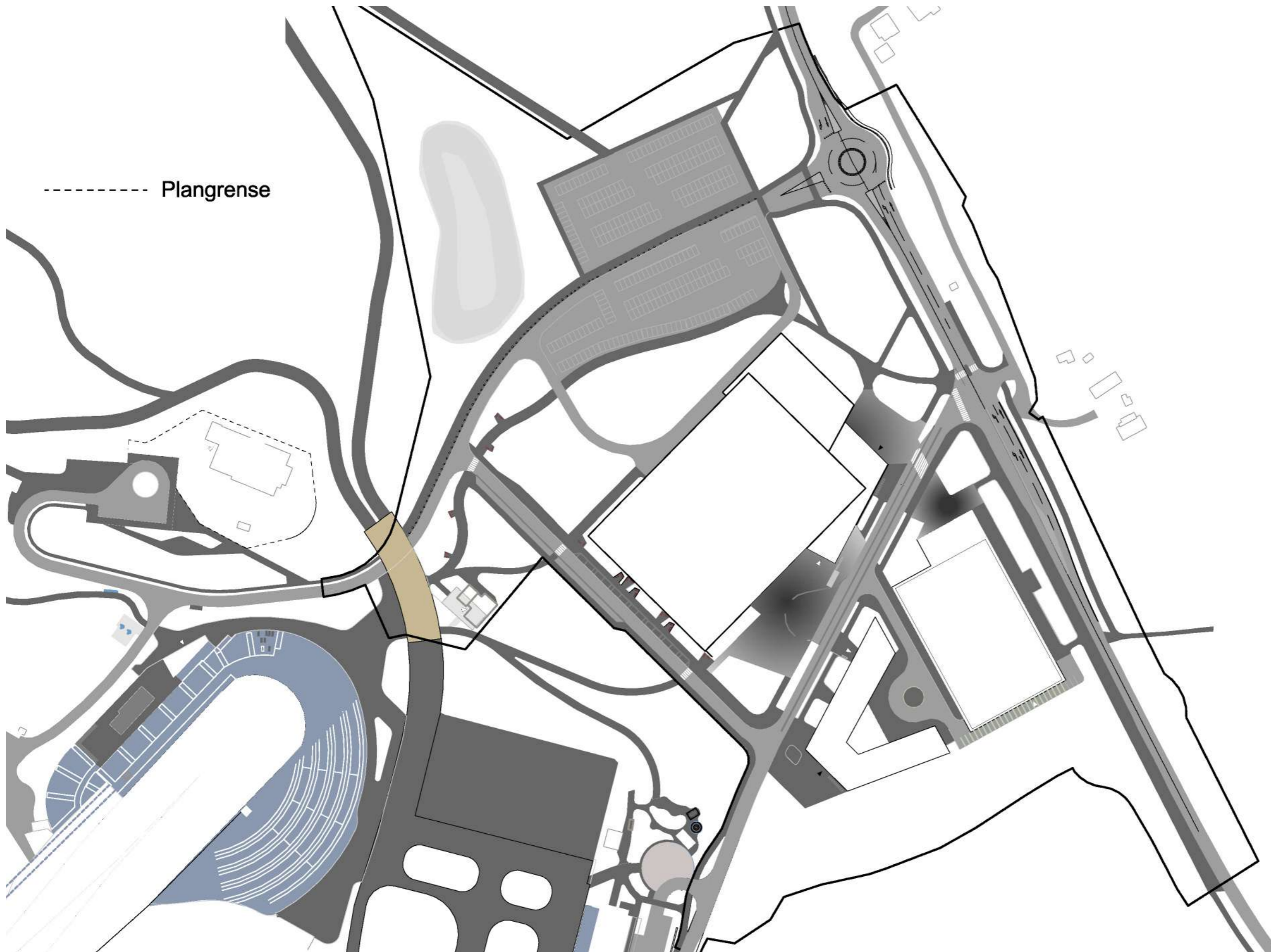
Veg- og trafikkplan

m 1:2000 (A3)

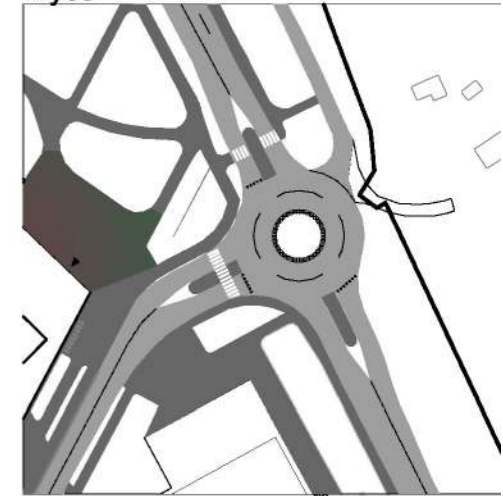
1:2000



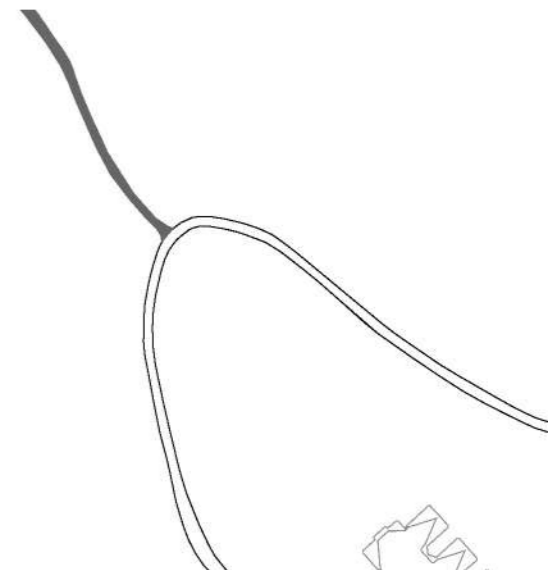
----- Plangrense



Mulig vegløsning, utbedring av kryss

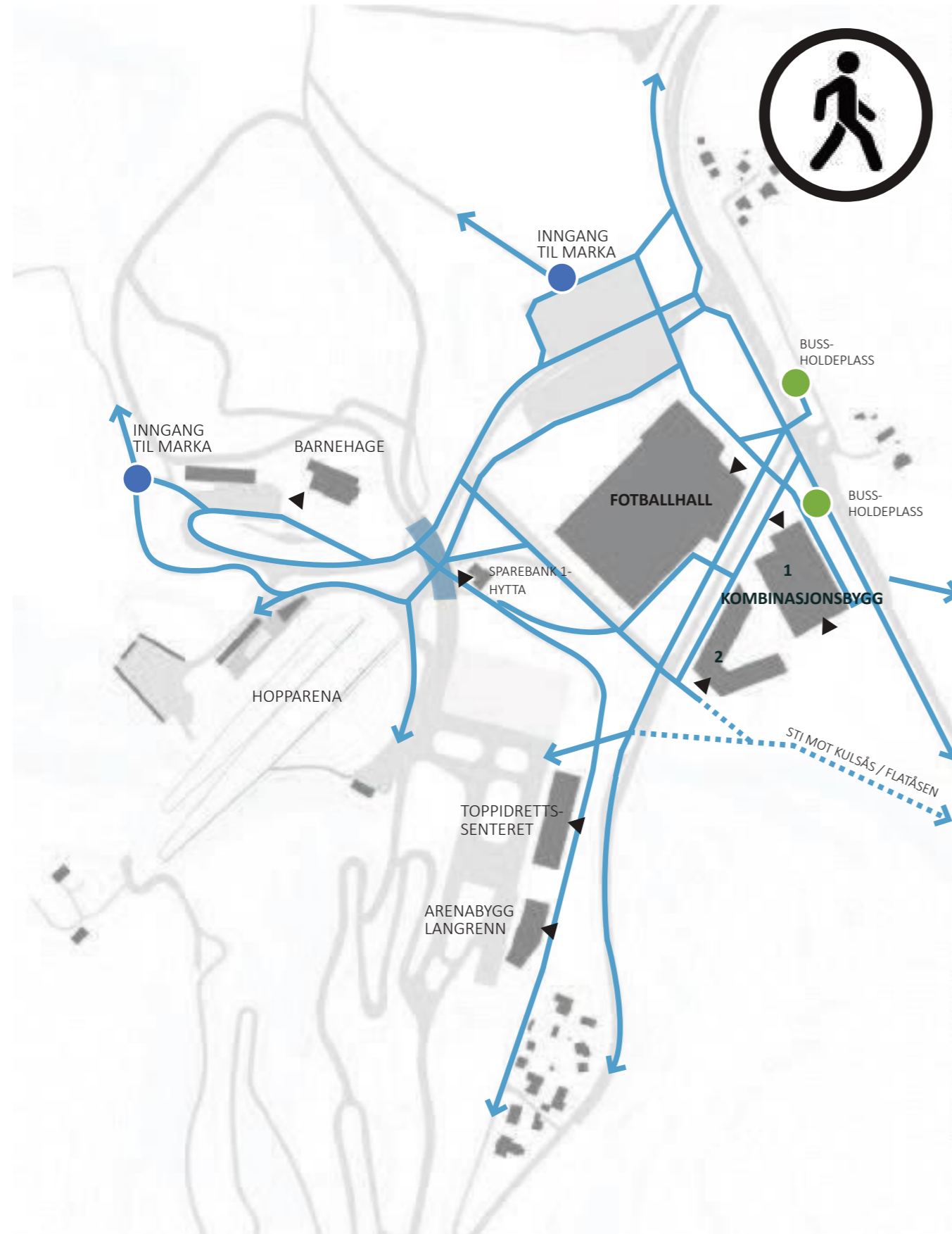


Mulig vegløsning rundkjøring

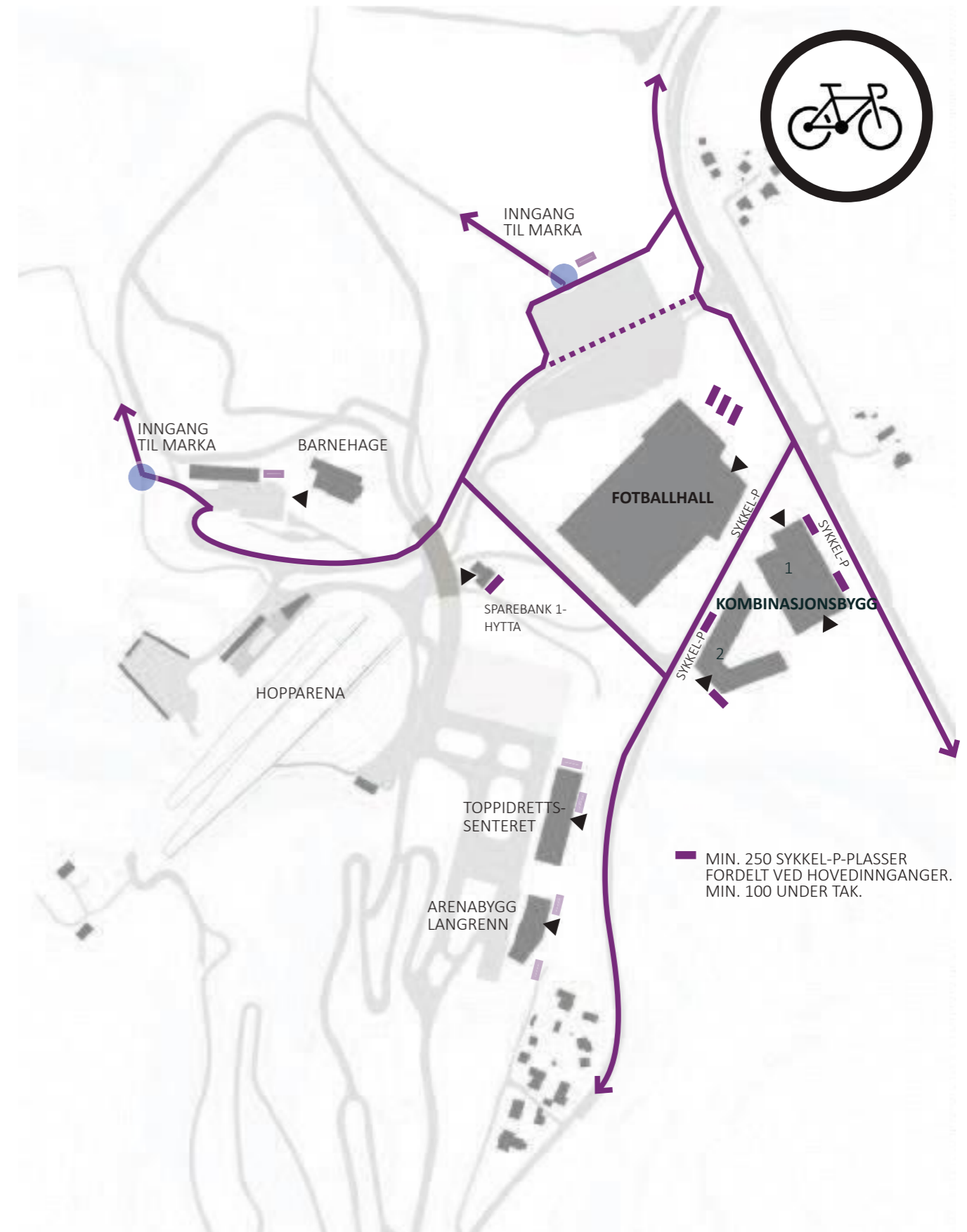


Mobilitetsdiagram

GANGFORBINDELSER

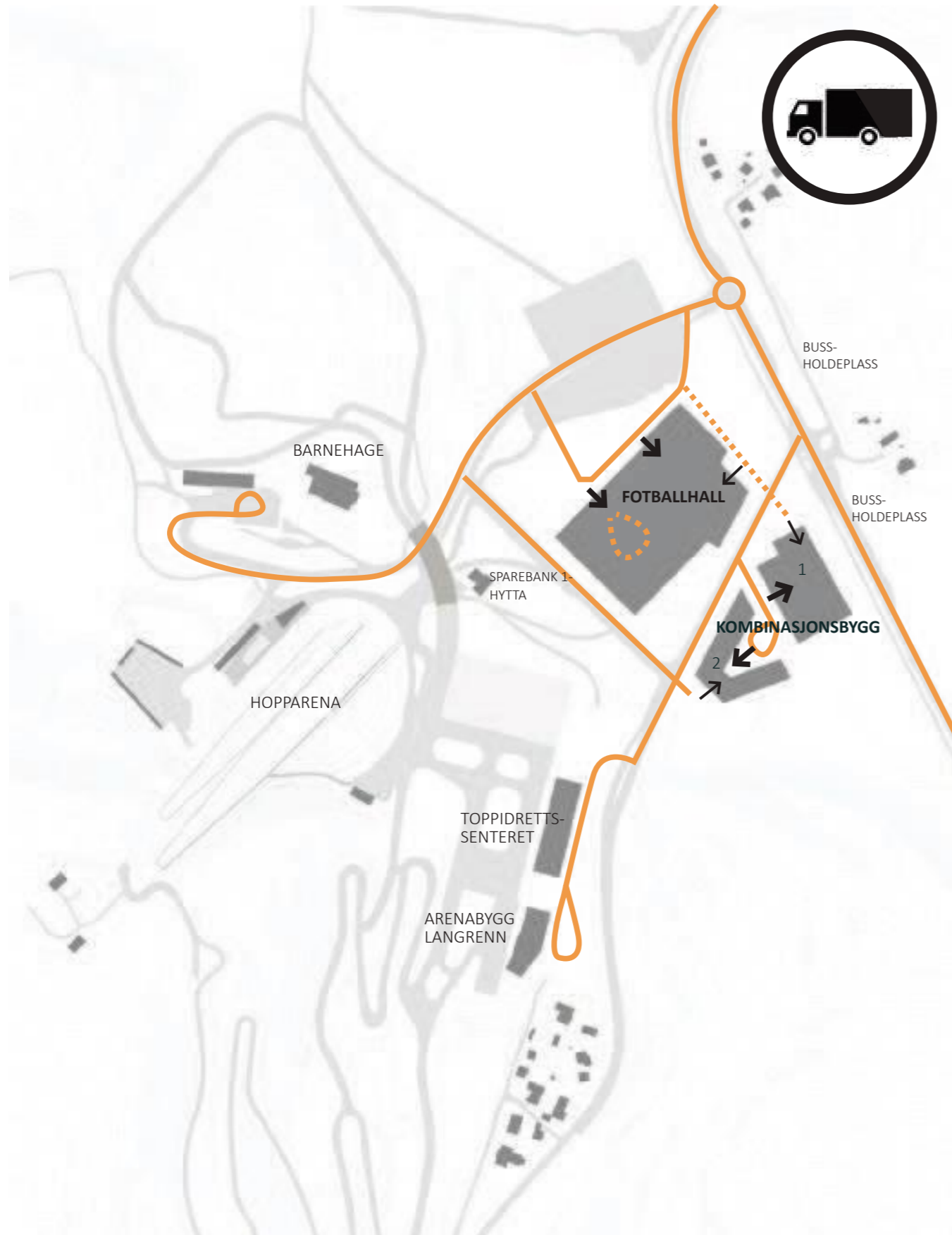


SYKKEL

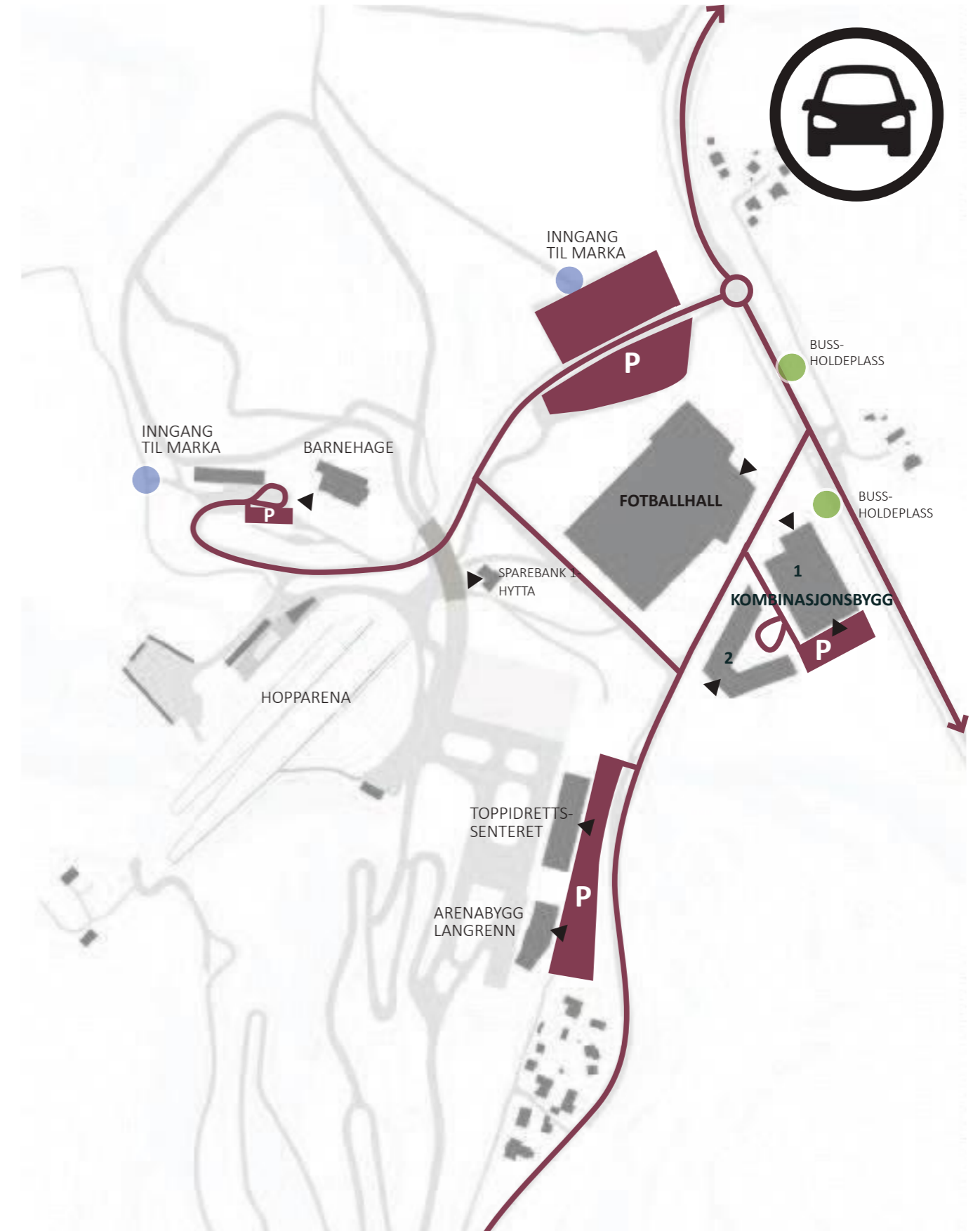


Mobilitetsdiagram

VARELEVERING



BIL OG PARKERING



Mobilitetsdiagram

Mobilitet under arrangement – scenario 1

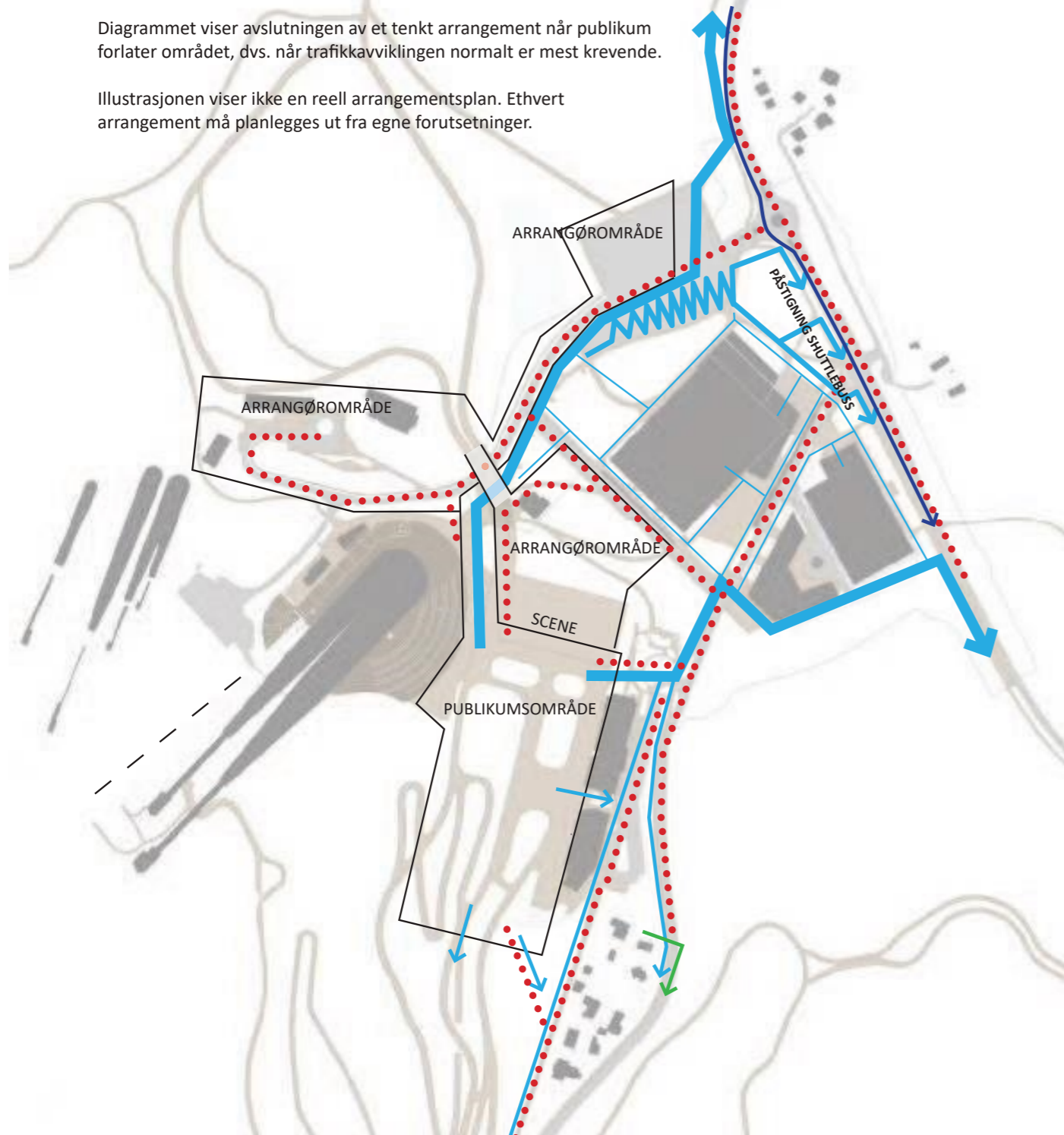
STORT TILSKUER-ARRANGEMENT

f.eks. konsert 30.000 tilskuere. Diagrammet viser:

- tenkte publikumsstrømmer
- - - arrangørtrafikk og mulig innsatsvei for redningsetatene
- kollektivtrafikk (forutsetter innleide busser ifbm. arrangementet)
- alminnelig trafikk: Kongsveien er stengt, Smistadveien er stengt.

Diagrammet viser avslutningen av et tenkt arrangement når publikum forlater området, dvs. når trafikkavviklingen normalt er mest krevende.

Illustrasjonen viser ikke en reell arrangementsplan. Ethvert arrangement må planlegges ut fra egne forutsetninger.



Mobilitet under arrangement – scenario 2

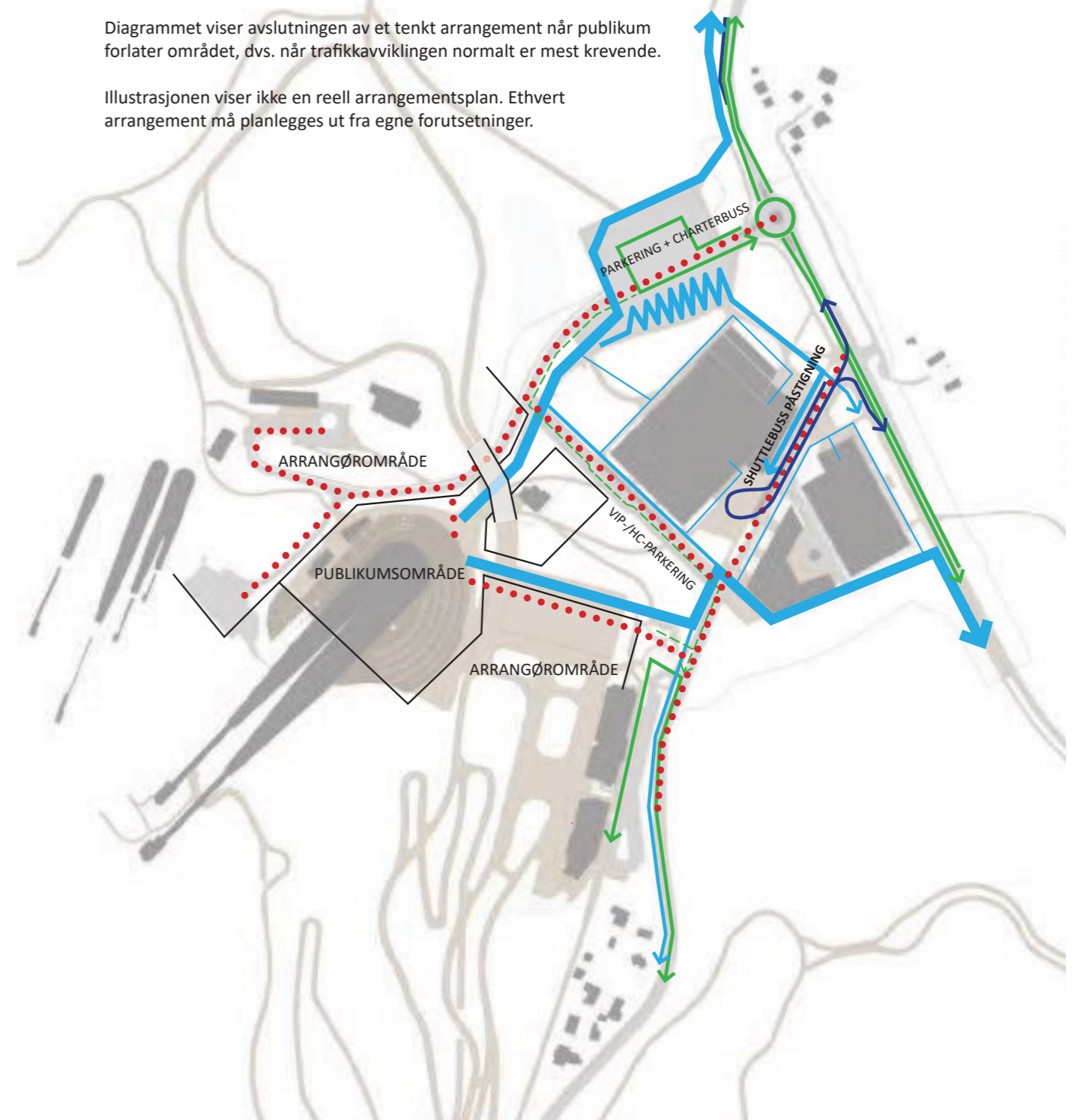
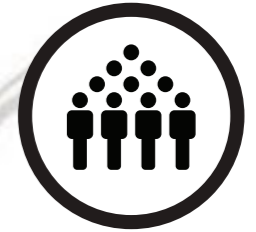
MELLOMSTORT TILSKUER-ARRANGEMENT

f.eks. hopprenn 10.000 tilskuere. Diagrammet viser:

- tenkte publikumsstrømmer
- - - arrangørtrafikk og mulig innsatsvei for redningsetatene
- kollektivtrafikk (forutsetter innleide busser ifbm. arrangementet)
- alminnelig trafikk: Kongsveien er åpen, Smistadveien er stengt.

Diagrammet viser avslutningen av et tenkt arrangement når publikum forlater området, dvs. når trafikkavviklingen normalt er mest krevende.

Illustrasjonen viser ikke en reell arrangementsplan. Ethvert arrangement må planlegges ut fra egne forutsetninger.



Mobilitetsdiagram

Mobilitet under arrangement – scenario 3

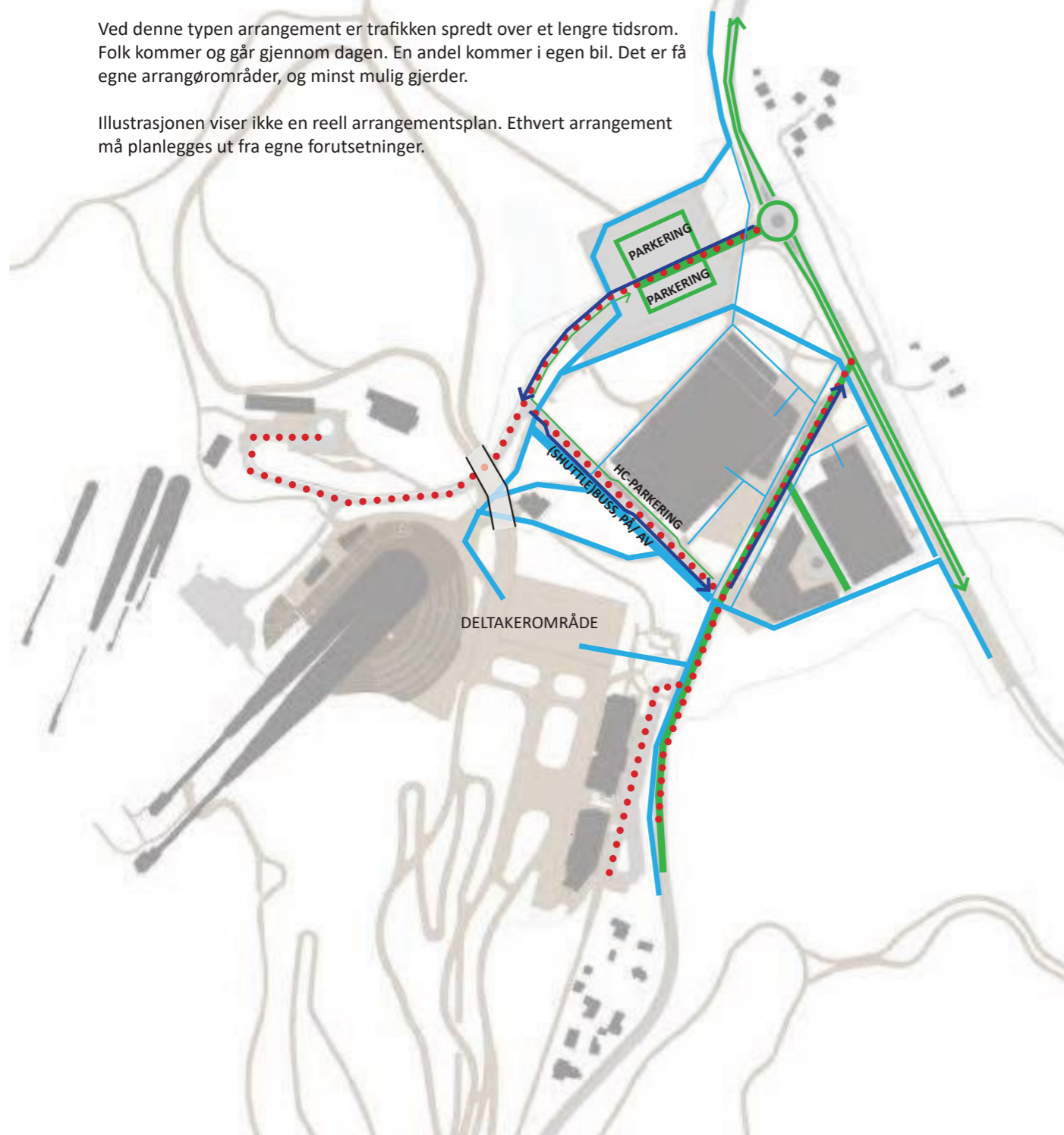
STORT DELTAKER-ARRANGEMENT

f.eks. Barnas skidag, 5000 deltakere. Diagrammet viser:

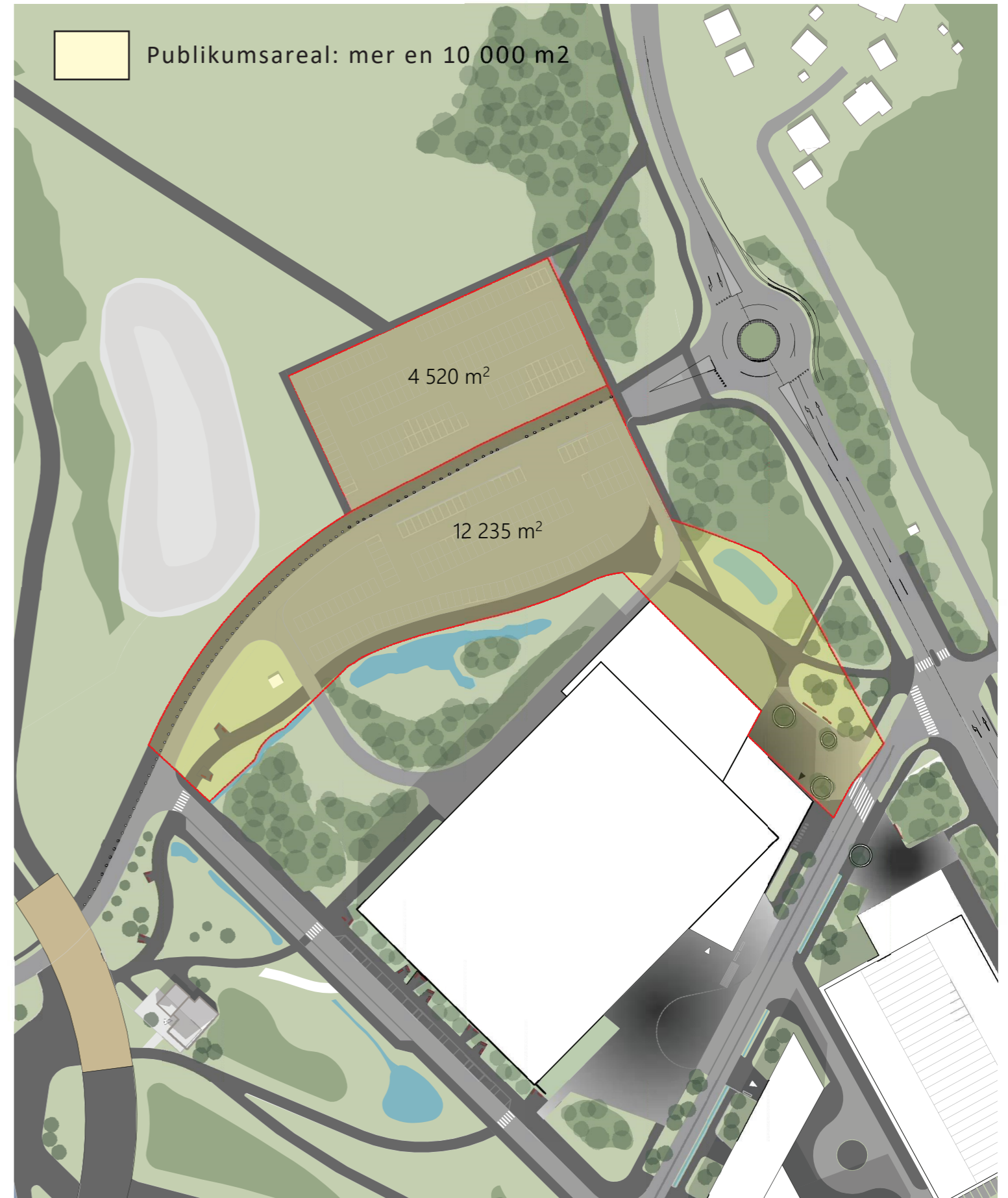
- tenkte publikumsstrømmer
- ... arrangørtrafikk og mulig innsatsvei for redningsetatene
- kollektivtrafikk (forutsetter innleide busser ifbm. arrangementet)
- alminnelig trafikk: Kongsveien er åpen, Smistadveien er åpen.

Ved denne typen arrangement er trafikken spredt over et lengre tidsrom. Folk kommer og går gjennom dagen. En andel kommer i egen bil. Det er få egne arrangørområder, og minst mulig gjerder.

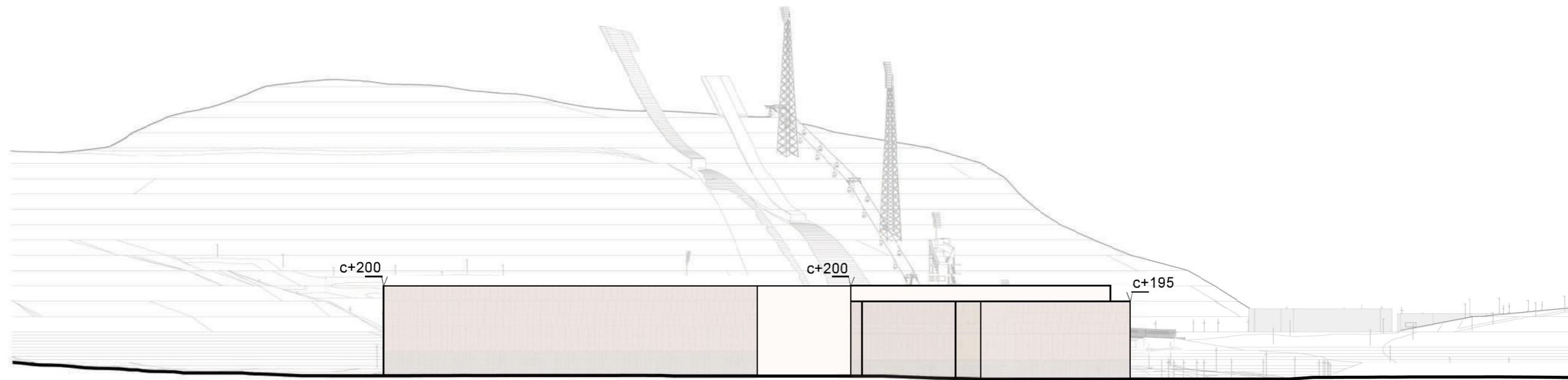
Illustrasjonen viser ikke en reell arrangementsplan. Ethvert arrangement må planlegges ut fra egne forutsetninger.



Prinsipp for publikumslogistikk



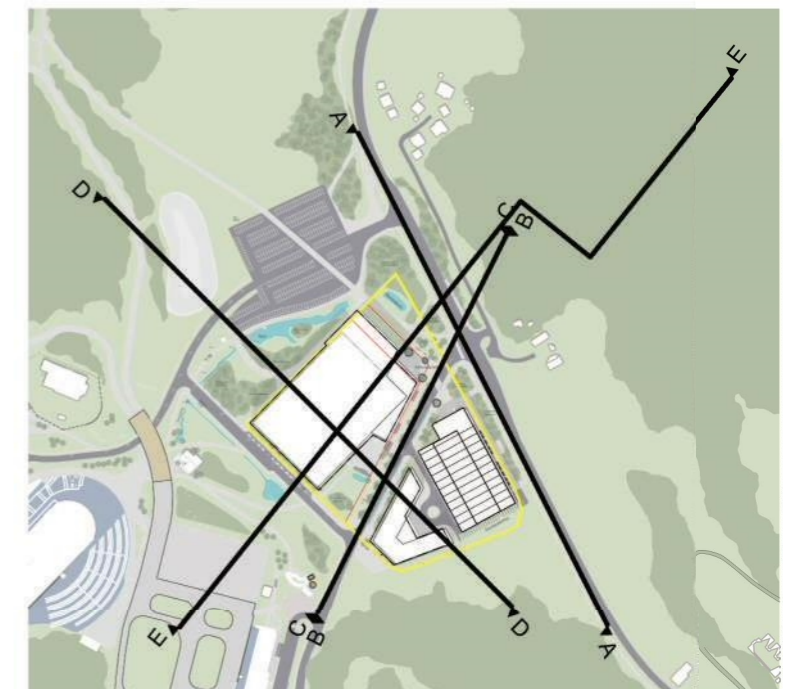
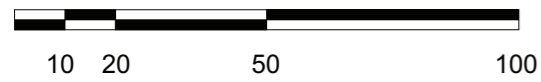
Landskapssnitt/oppriss 1:1500



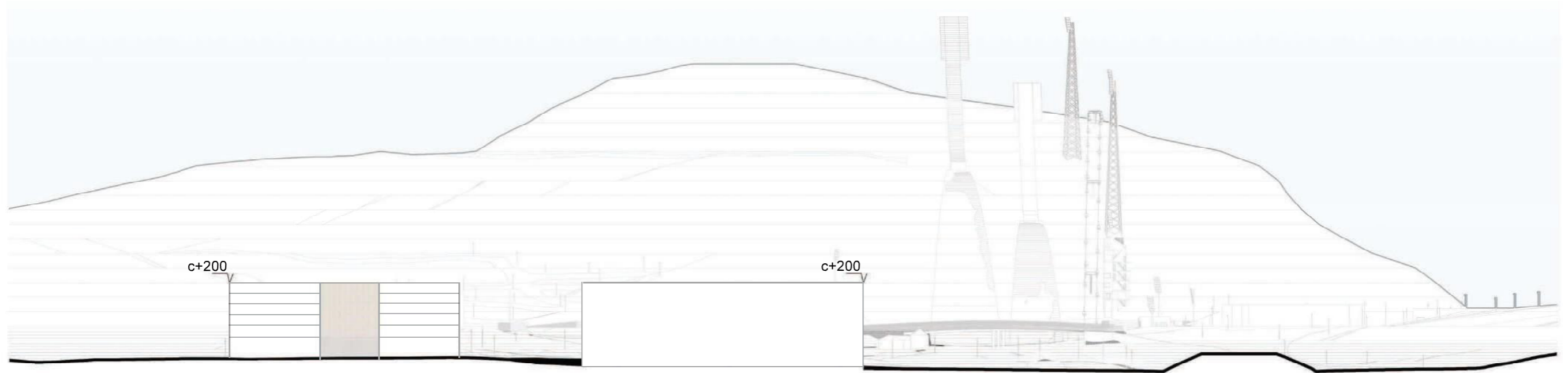
AA, oppriss kombinasjonsbygg 1 og fotballhall

— Regulert volumer

1:1500



Landskapssnitt 1:1500



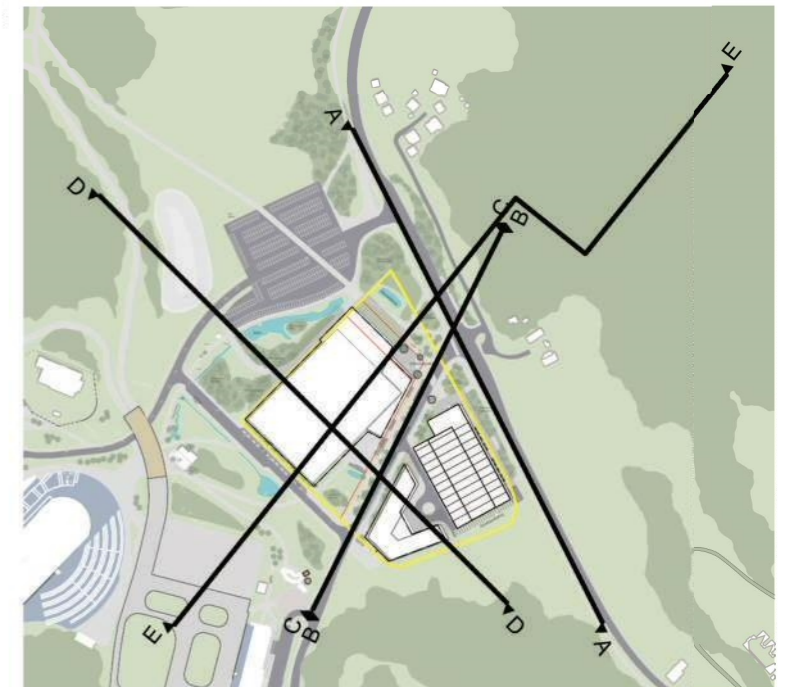
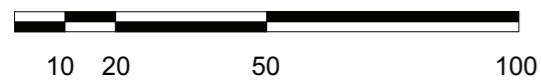
Snitt DD, kombinasjonsbygg 2 og fotballhall



Snitt EE, fotballhall

— Regulert volumer

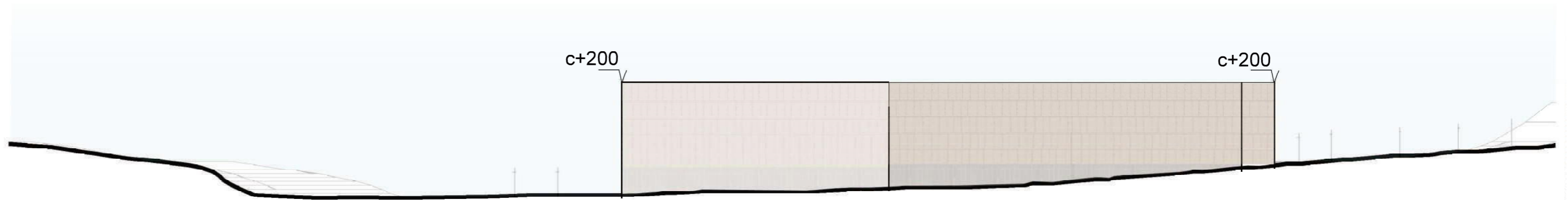
1:1500



Landskapsnitt/oppriss 1:1000



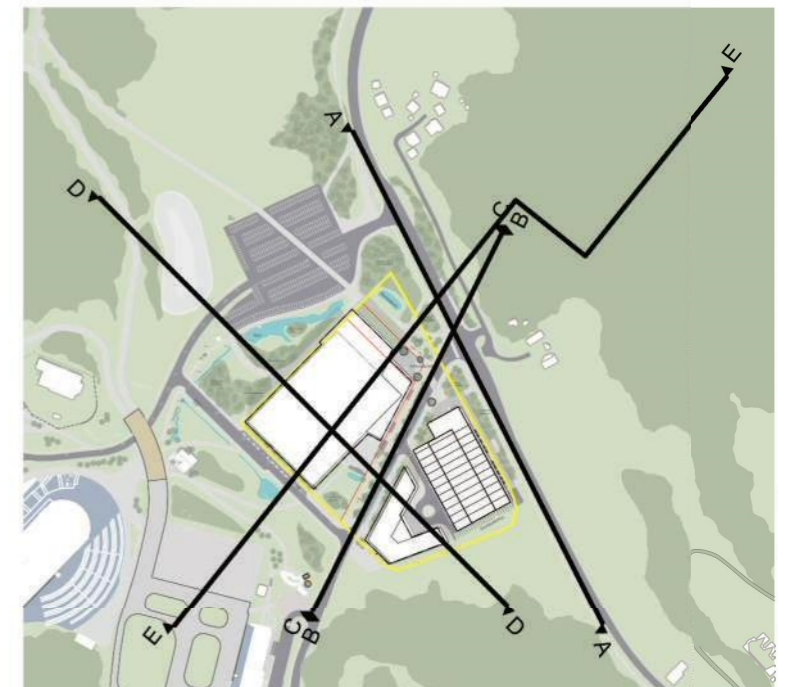
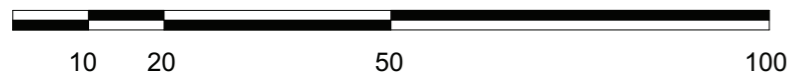
BB, snitt og oppriss fotballhall



CC, oppriss kombinasjonsbygg 1 og 2

— Regulert volumer

1:1000



Nærvirkning - volumskisser av bebyggelsen i landskapet



Nærvirkning - volumskisser av bebyggelsen i landskapet



Fra skibrua, Sparebank 1 hytta (maks regulert stiplet)

Virksomheter av bebyggelsen i landskapet

- Ståsted
- Regulert volumer



Virkninger av bebyggelsen i landskapet

1.

Kongsvegen sett mot nord

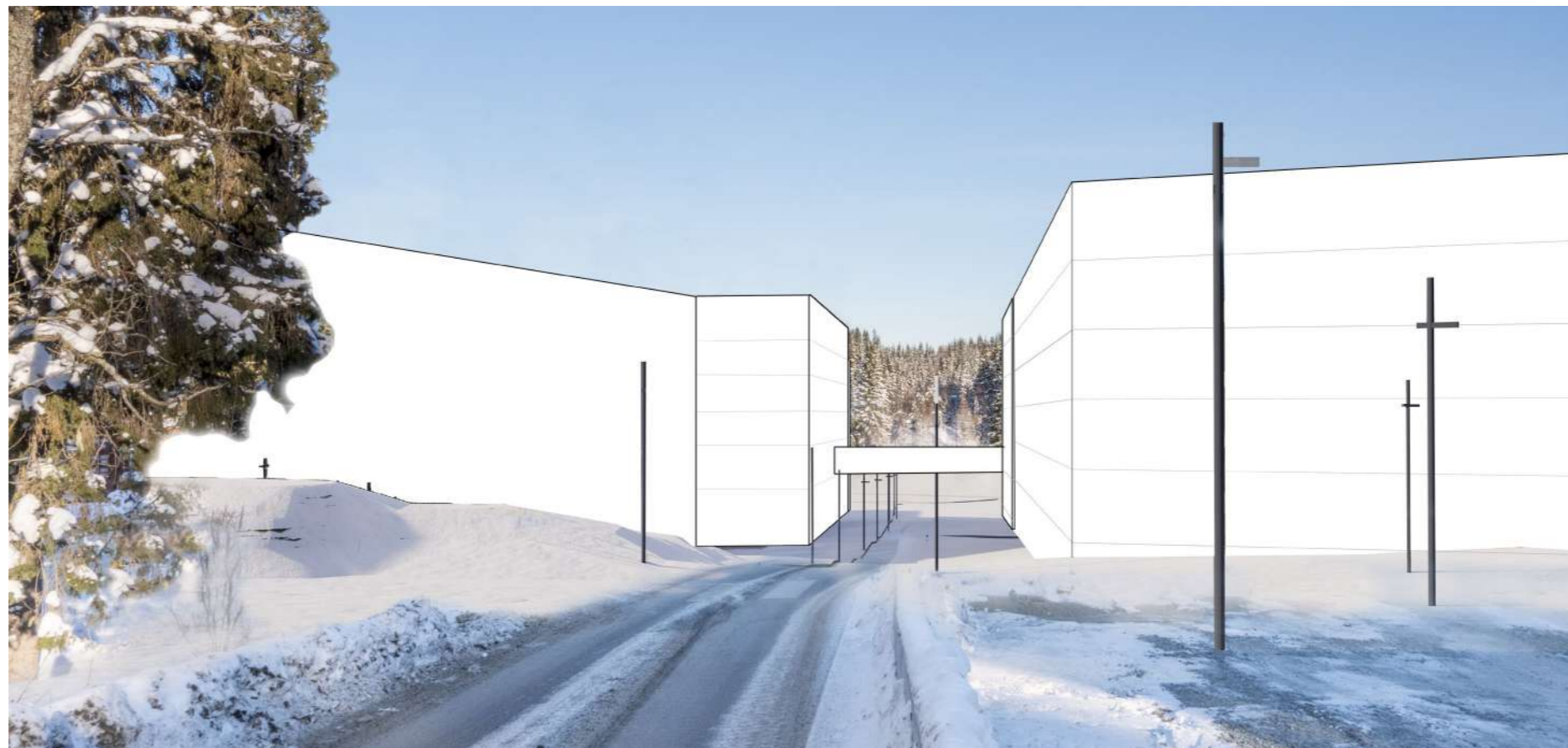


— Regulert volumer

Virkinger av bebyggelsen i landskapet

2.

Smistadvegen sett mot
Kongsvegen

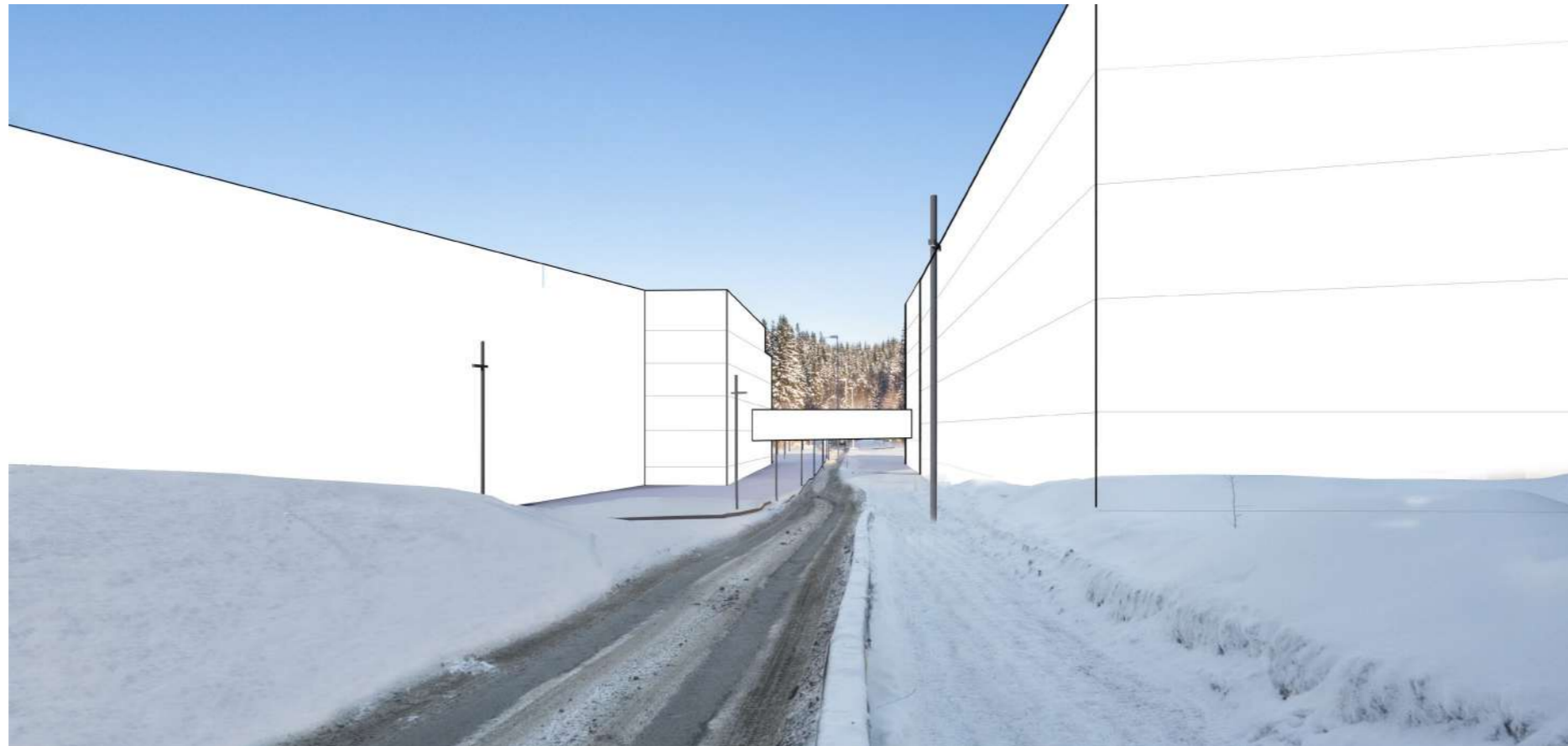


— Regulert volumer

Virksomheter av bebyggelsen i landskapet

3.

Smistadvegen sett mot
Kongsvegen



— Regulert volumer

Virksomheter av bebyggelsen i landskapet

4.

Idrettsbyen sett fra langrennsarenaen



— Regulert volumer

Virksomheter av bebyggelsen i landskapet

5.

Idrettsbyen sett fra
Kongsvegen mot sør



— Regulert volumer

Virksomheter av bebyggelsen i landskapet

6.

Idrettsbyen sett fra
Kongsvegen mot sør



— Regulert volumer

Virkninger av bebyggelsen i landskapet

7.

Idrettsbyen sett fra
Kongsvegen mot vest

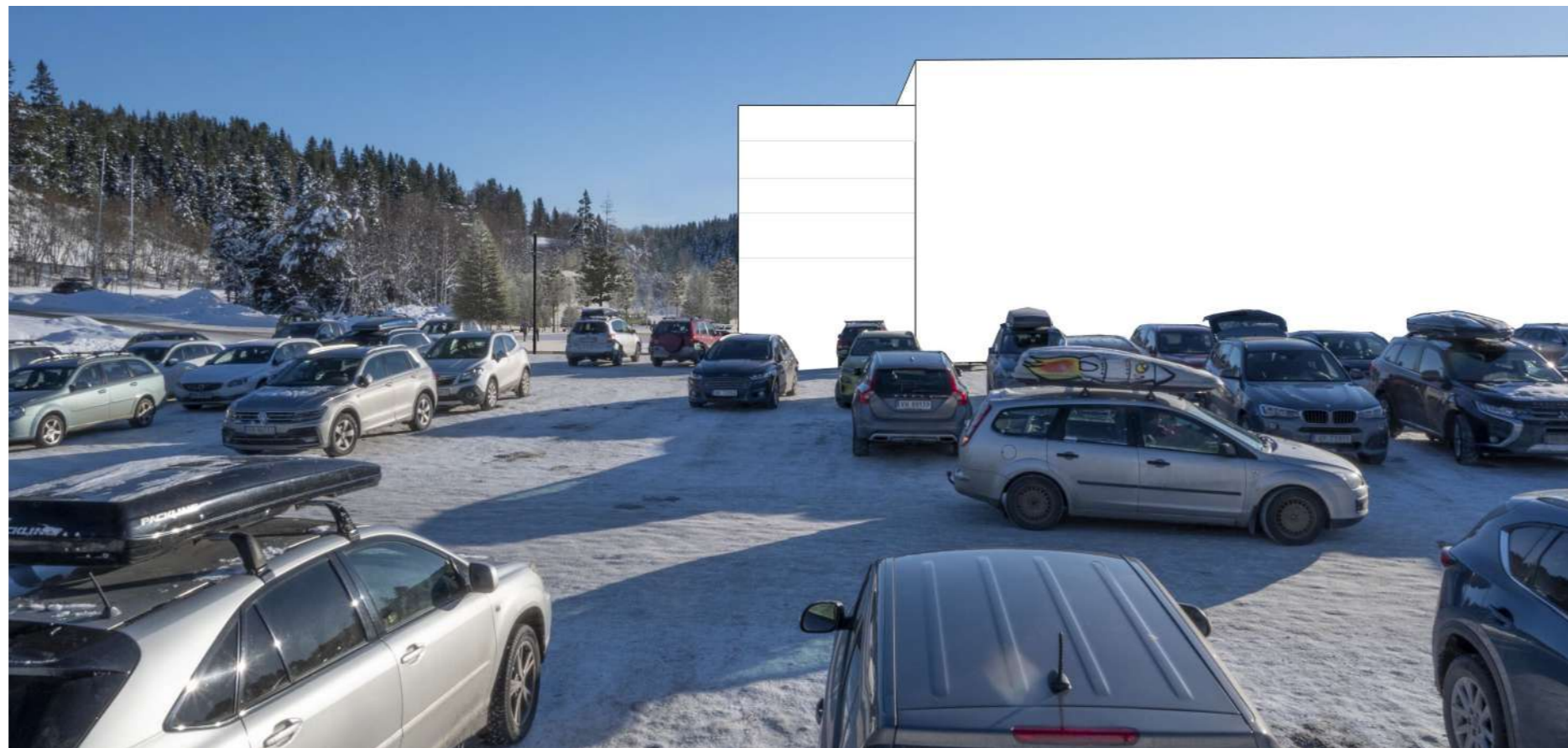


— Regulert volumer

Virkinger av bebyggelsen i landskapet

8.

Idrettsbyen sett fra
Store-P mot sør



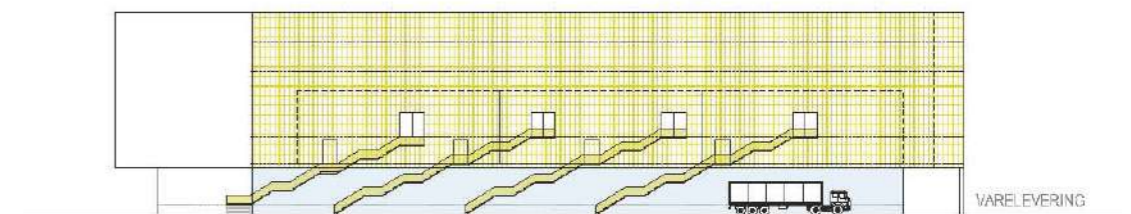
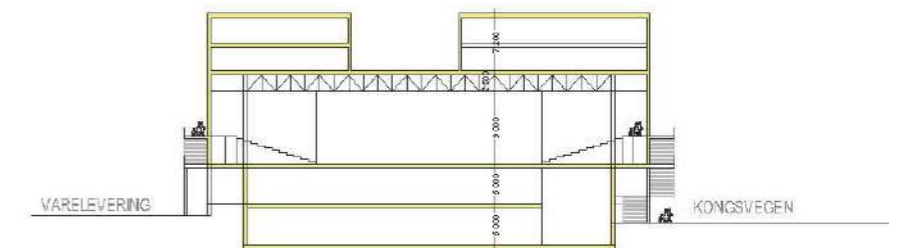
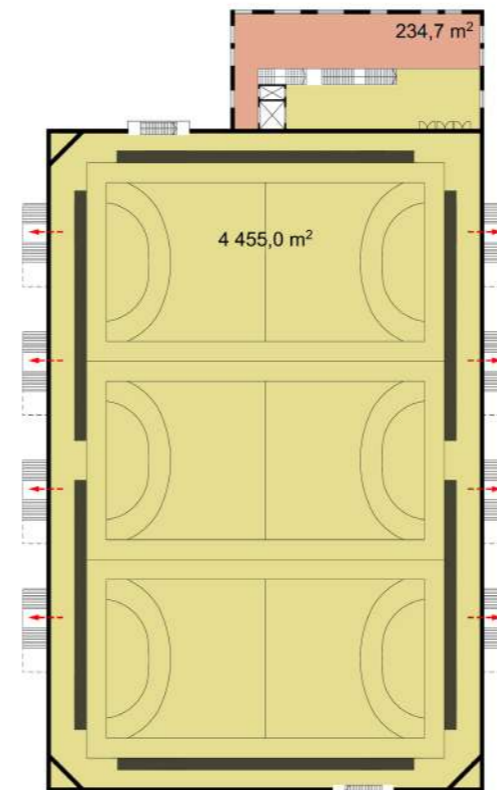
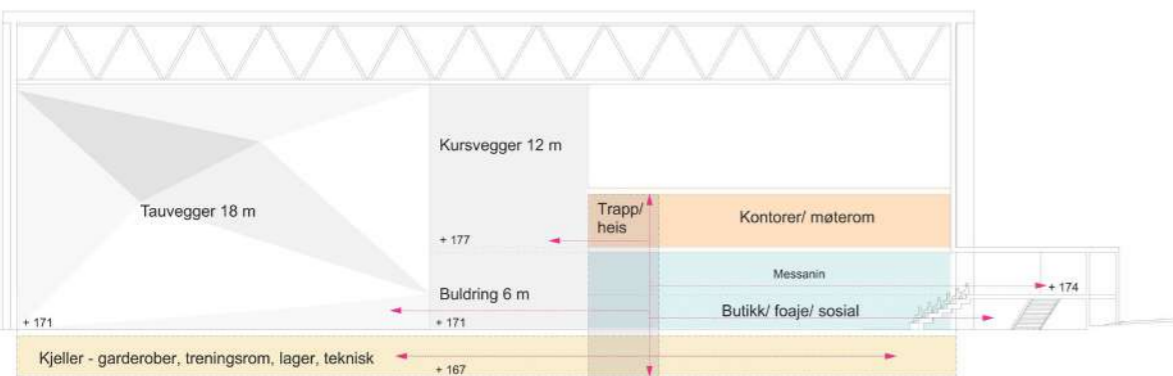
— Regulert volumer

Prinsippdiagram: Fotballhall og Kombinasjonsbygg 1

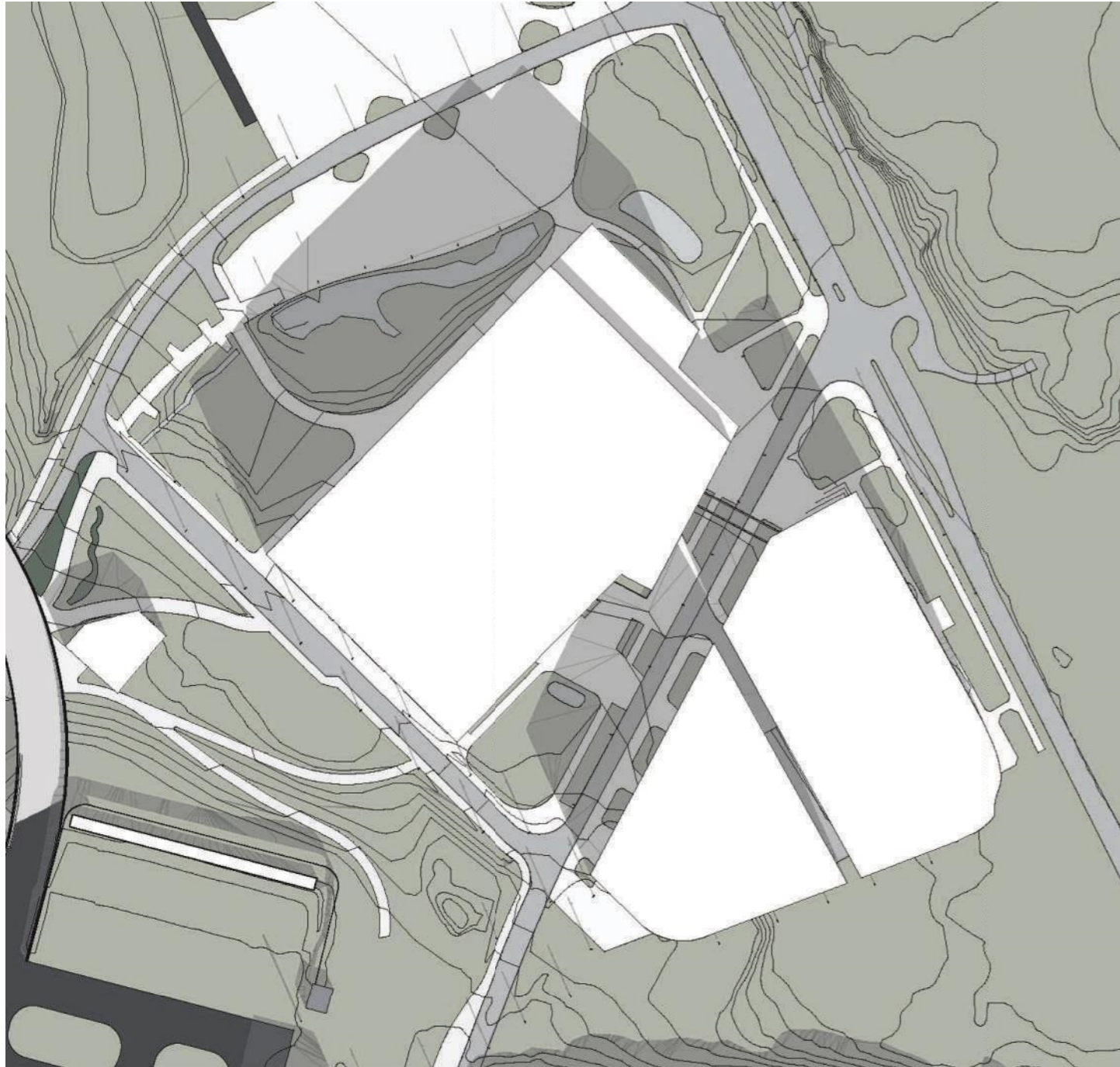
Fotballhall



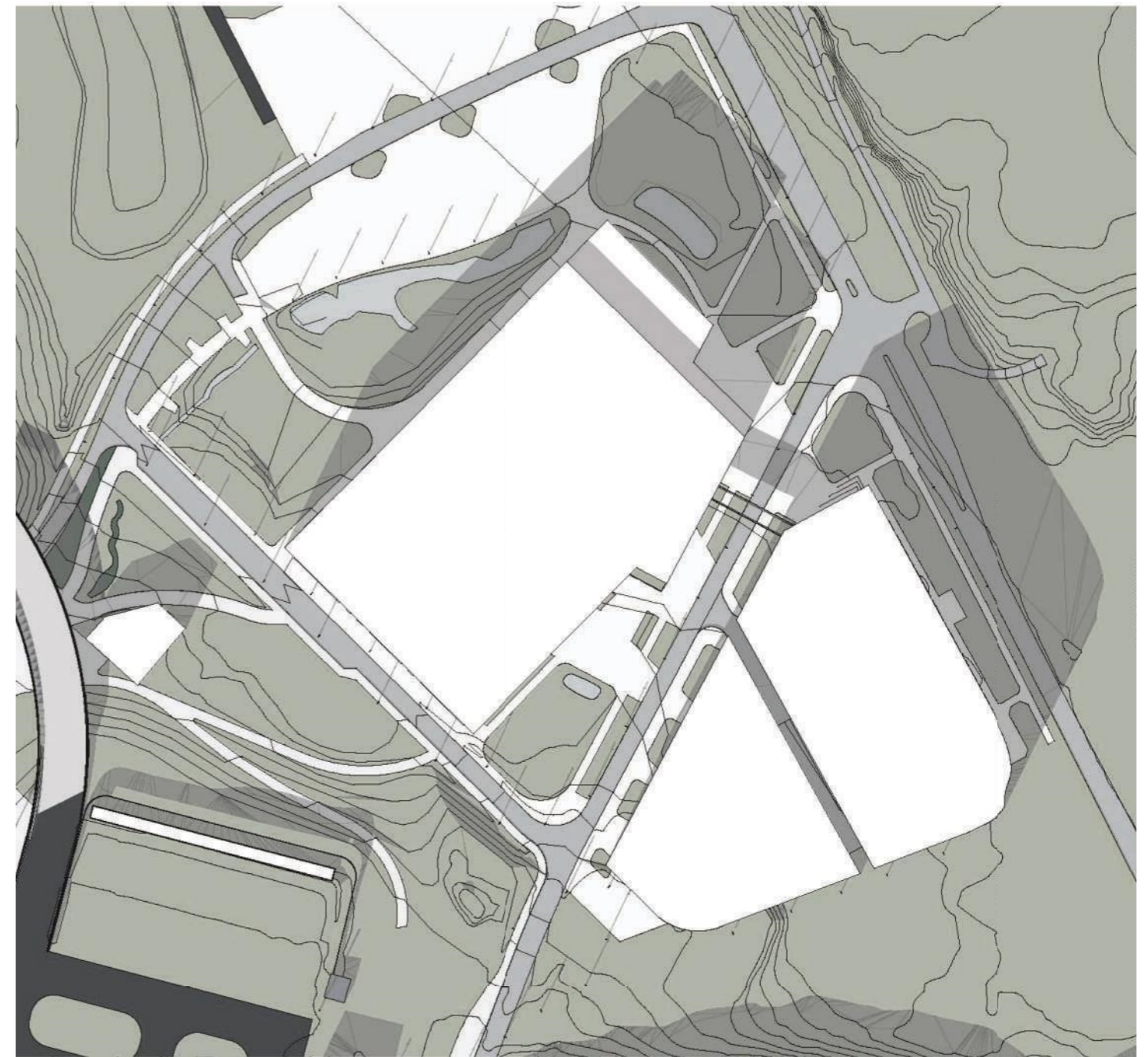
Kombinasjonsbygg 1



Sol- og skyggediagram - 21.mars, kl 12 og kl 15

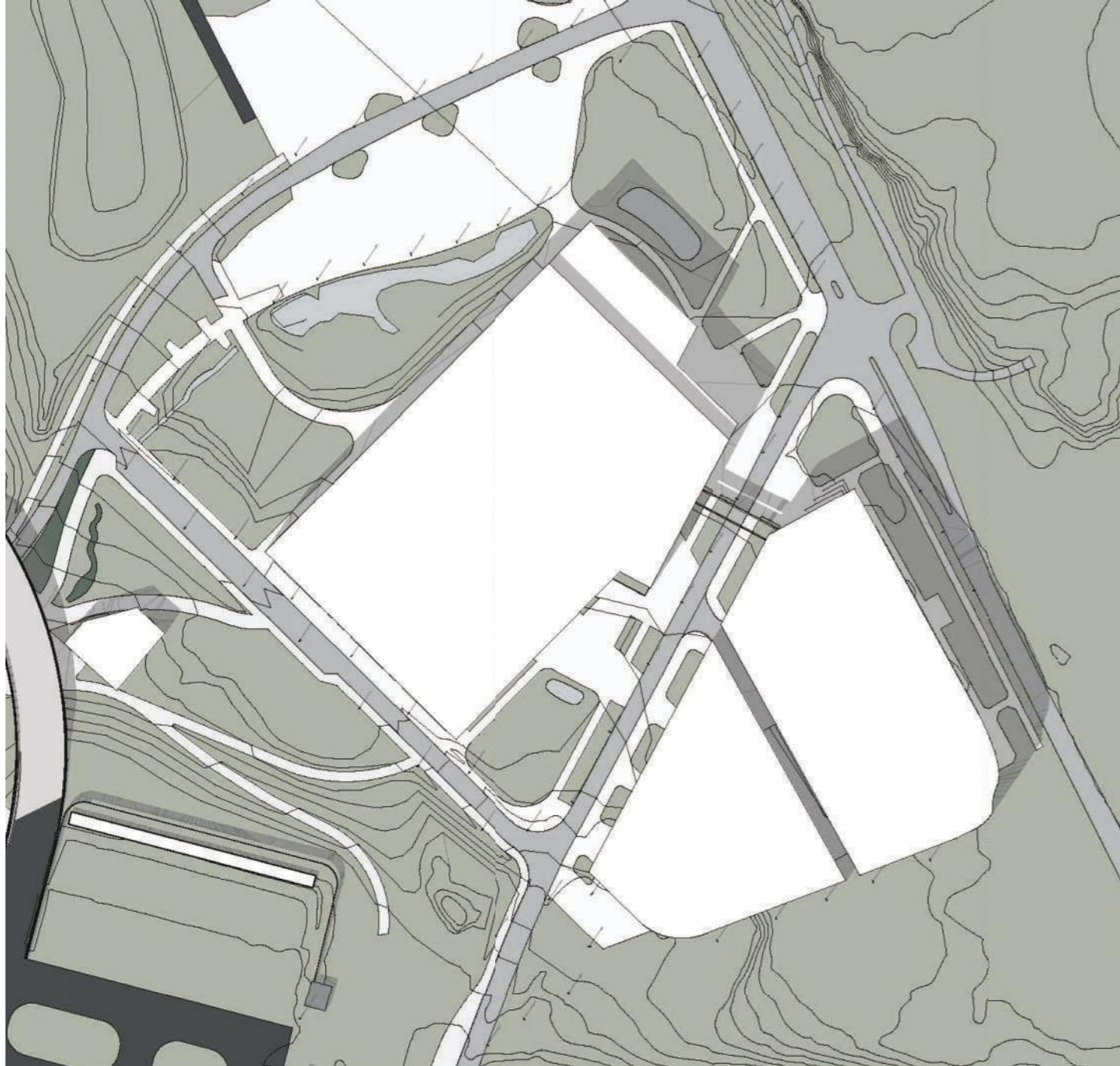


21.mars - kl 12

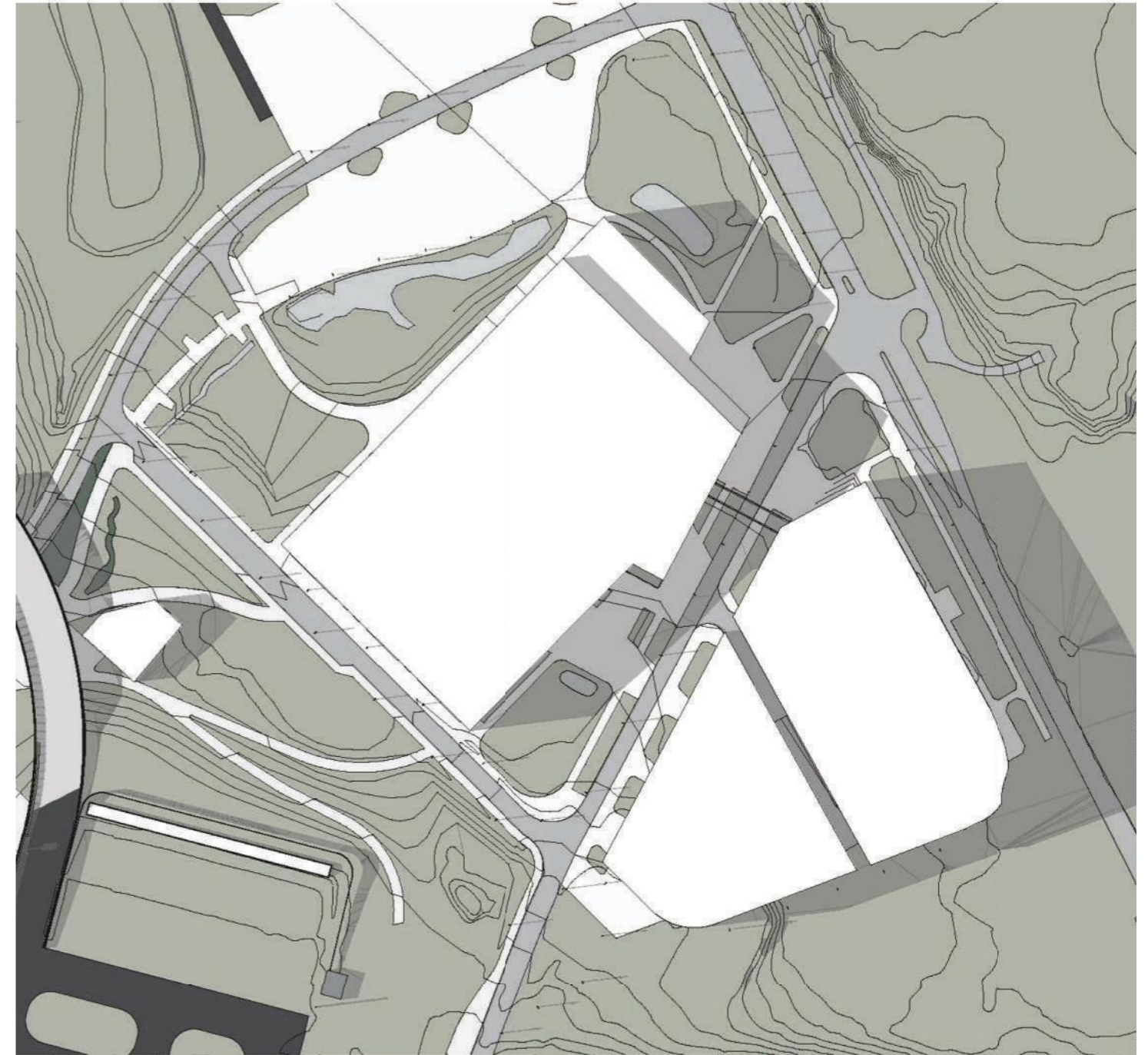


21.mars - kl 15

Sol- og skyggediagram - 23.juni, kl 15 og kl 18



23.juni - kl 15



23.juni - kl 18

