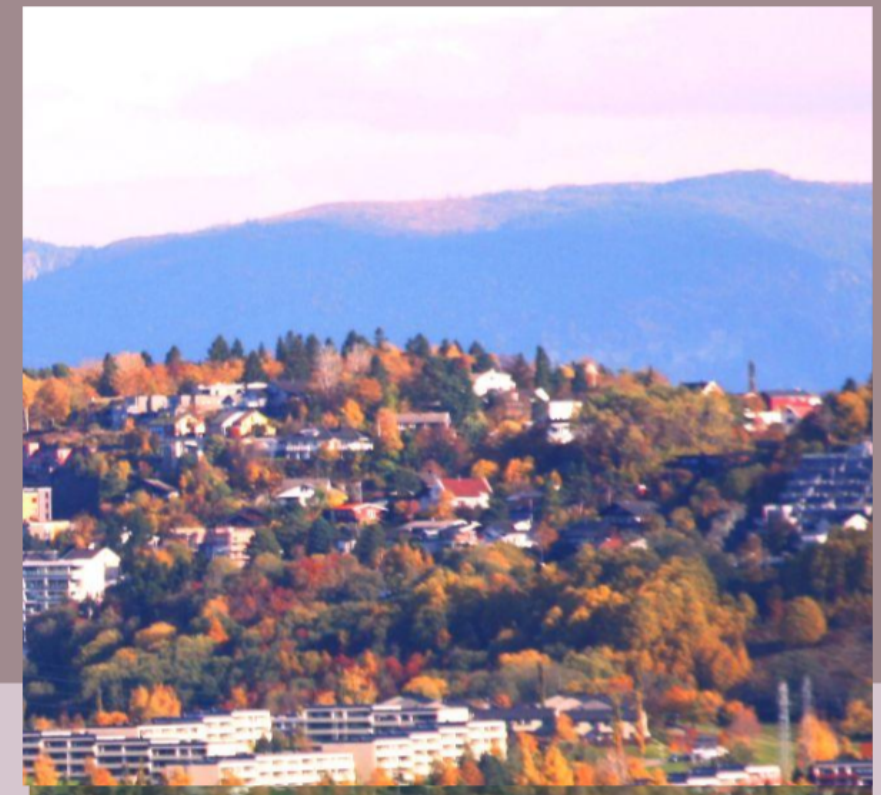
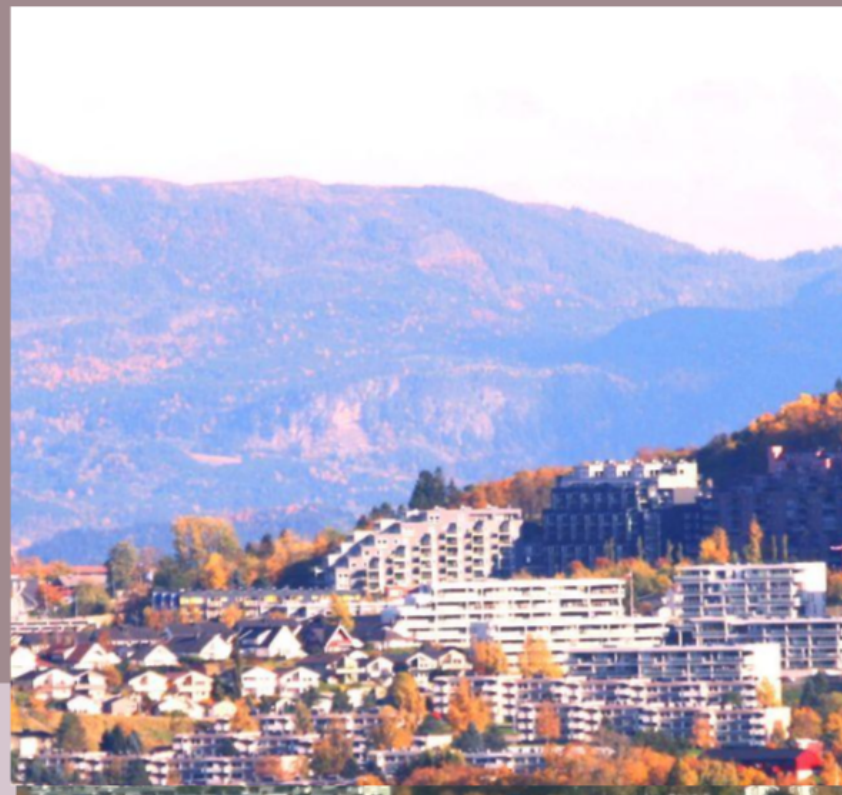




Kommuneplanens arealdel 2022-2034

Temakart

Revidert etter bygningsrådets vedtak 18. oktober 2022



Høringsforslag
november 2022



Byggesoner og kollektivtrasé	4
Etablering av hybler	5
Antikvariske bygg	6
Kulturmiljø	7
Næring og massehåndtering	9
Samferdsel: Kjøreveg	10
Samferdsel: Sykkel, bane og turstier	11
Markagrensa, Nidelvkorridoren og Grønn strek	12
Naturverdier	13
Stillesoner og blå/grønnstruktur	14
Vann- og strandsoner	15
Luftkvalitet	16
Jernbanestøy	17
Vegstøy	18



Kommuneplanens arealdel 2022-2034

Temakart

Byggesone 1-3 og kollektivtrasé

--- Kollektivtrasé

Byggesoner

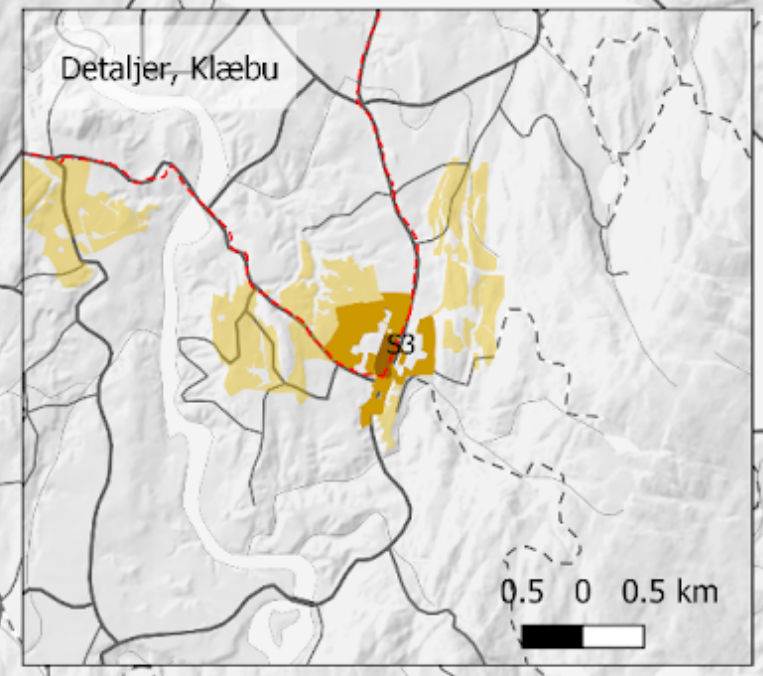
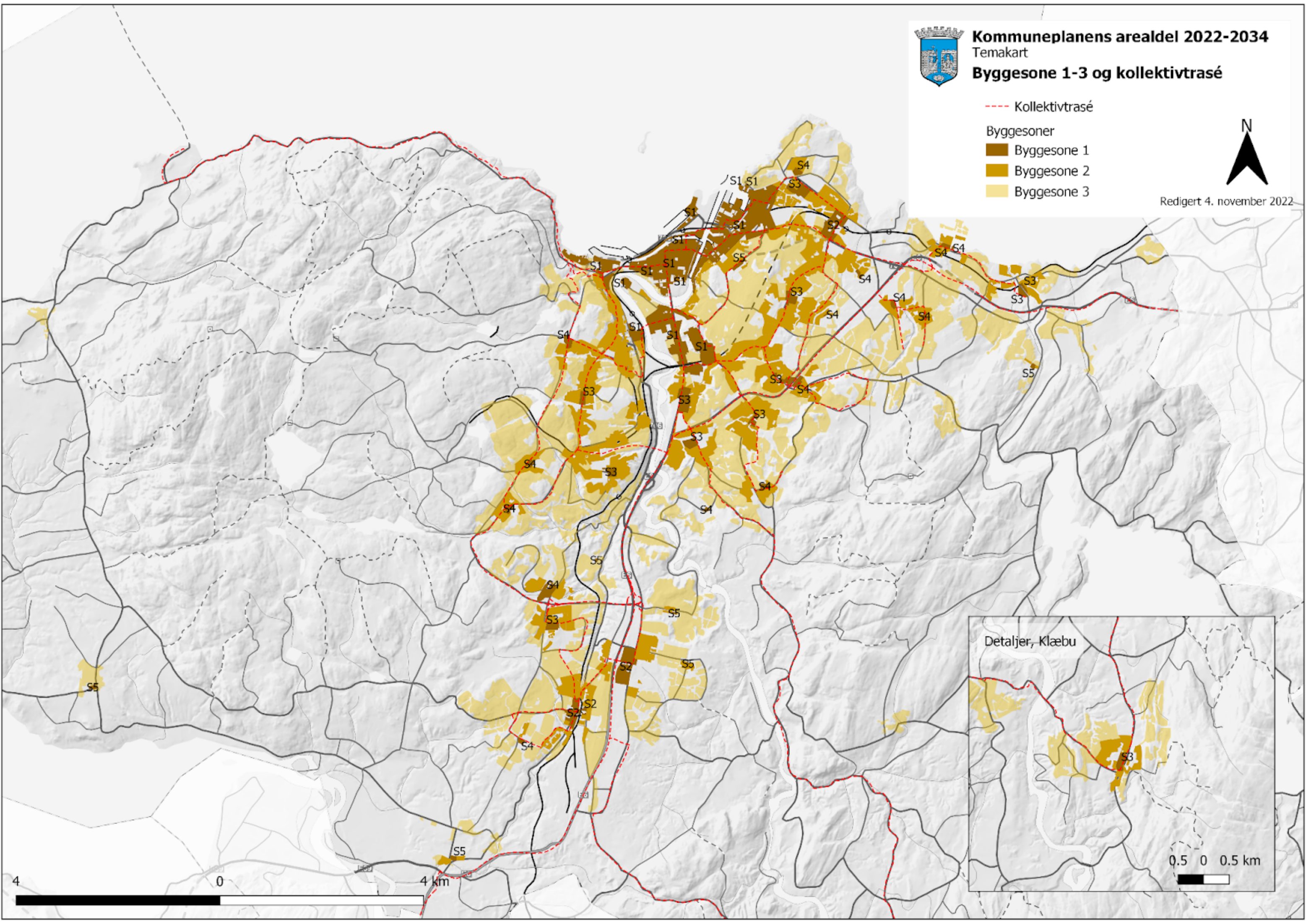
■ Byggesone 1

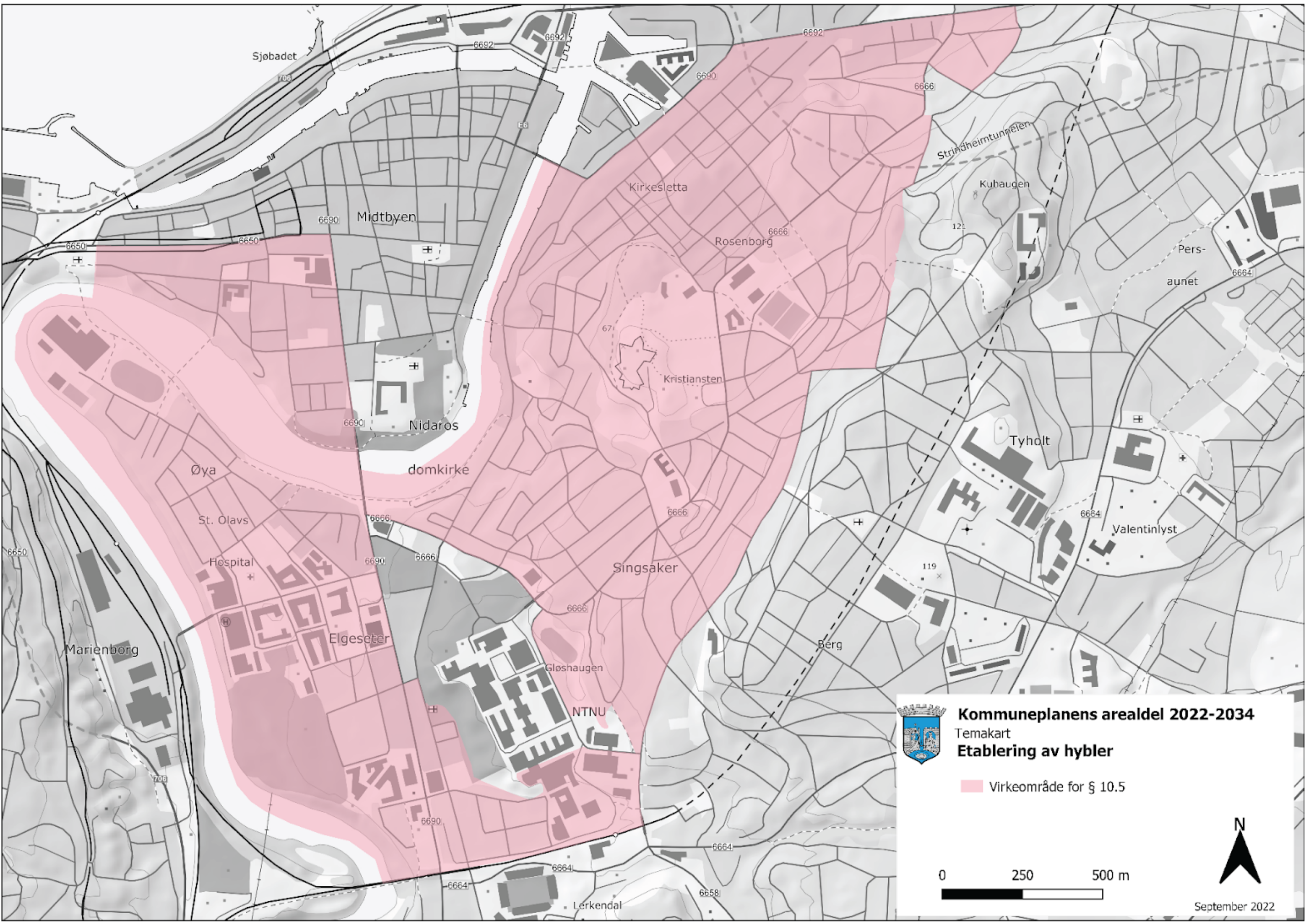
■ Byggesone 2

■ Byggesone 3



Redigert 4. november 2022

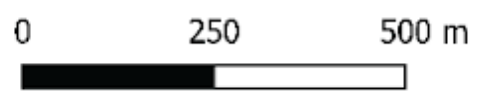




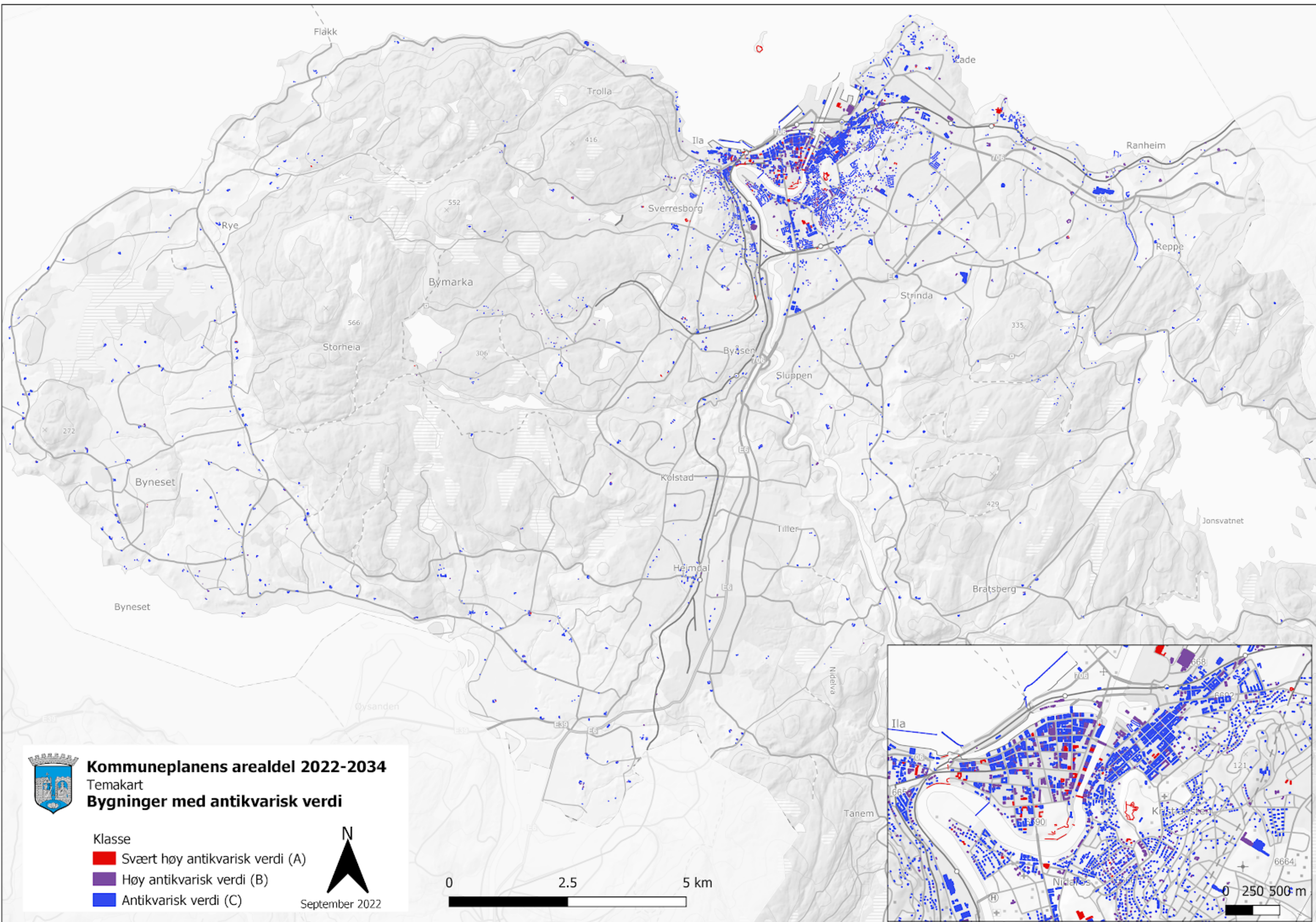
Kommuneplanens arealdel 2022-2034

Temakart
Etablering av hybler

Virkeområde for § 10.5



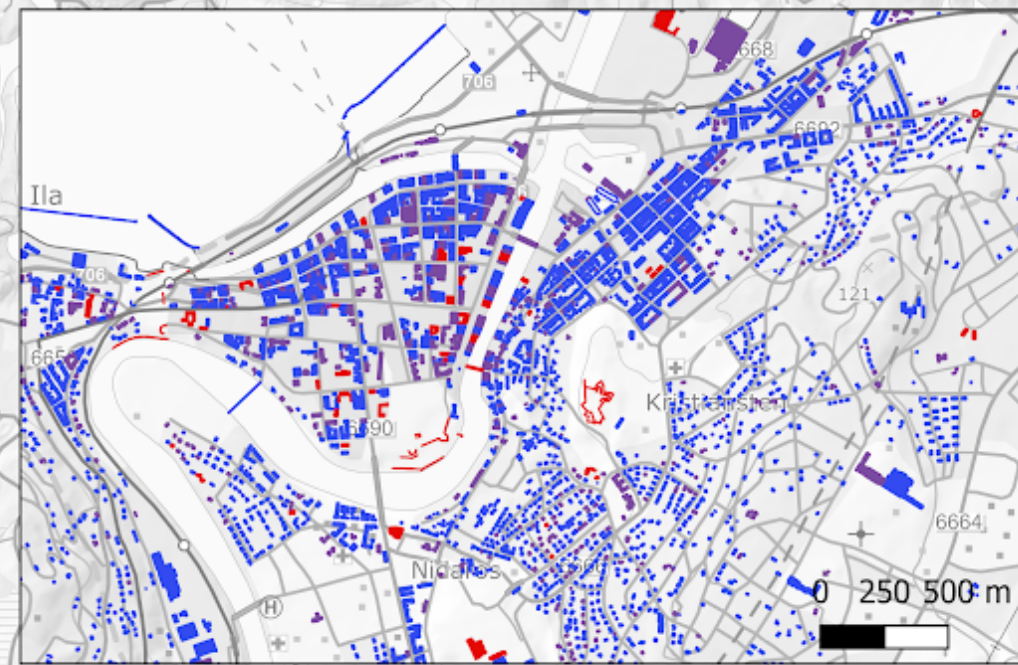
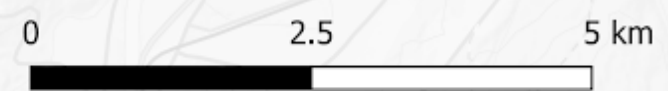
September 2022



Kommuneplanens arealdel 2022-2034
Temakart
Bygninger med antikvarisk verdi

Klasse

- Svært høy antikvarisk verdi (A)
- Høy antikvarisk verdi (B)
- Antikvarisk verdi (C)



Trondheim sentrum, Lade, Strinda og Sorgenfri


Munkholmen




Kommuneplanens arealdel 2022-2034

Temakart

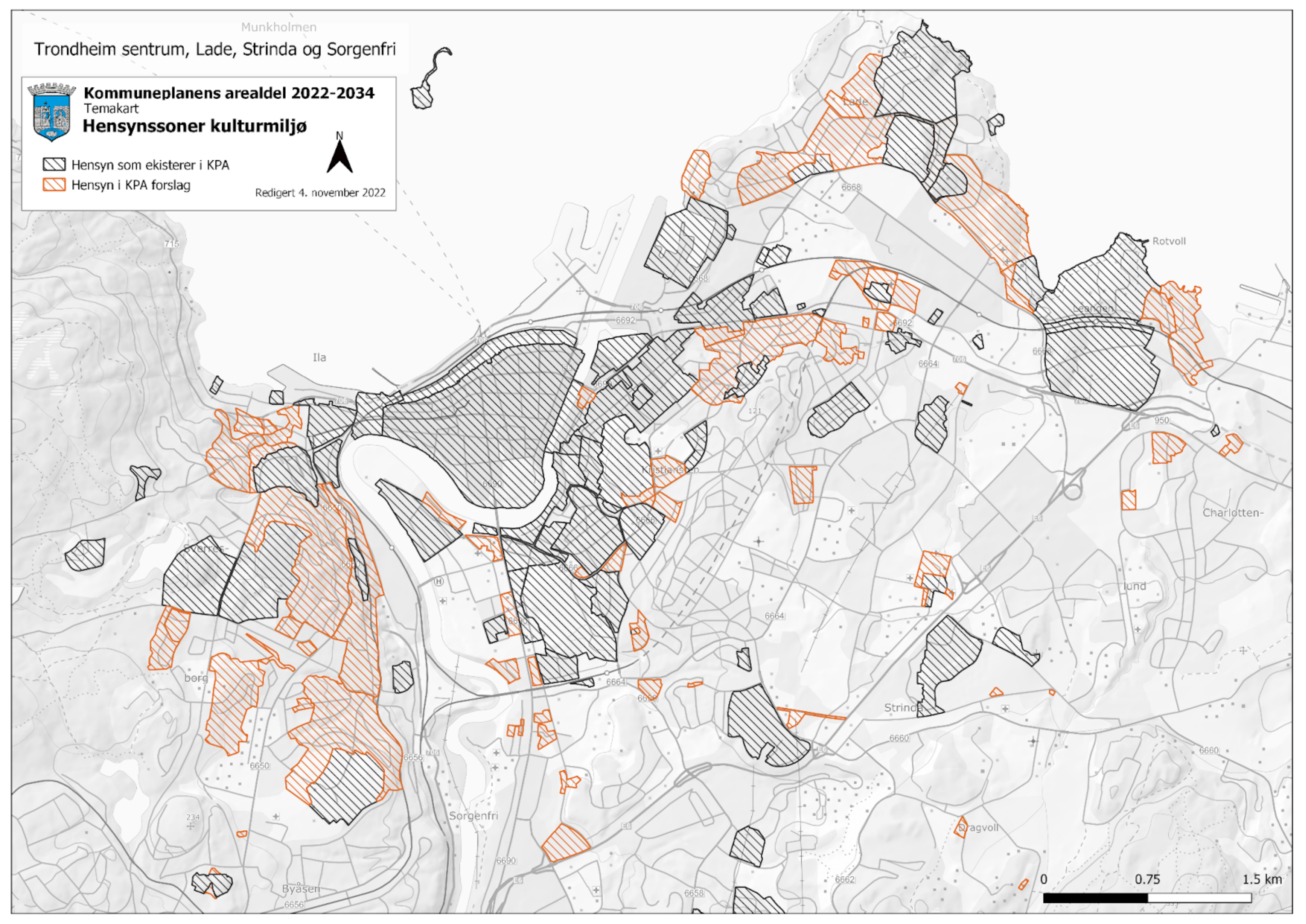
Hensynssoner kulturmiljø

 Hensyn som ekisterer i KPA

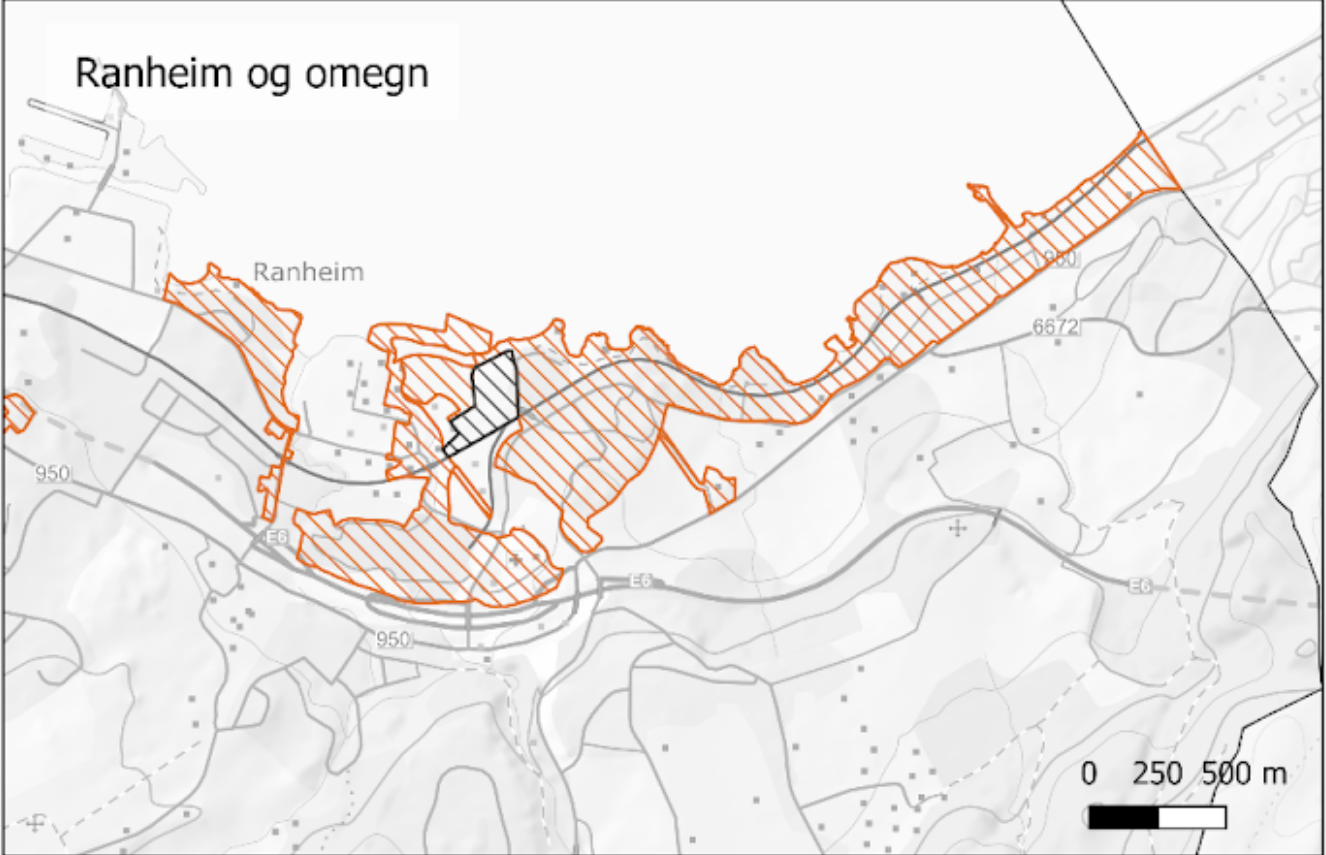
 Hensyn i KPA forslag



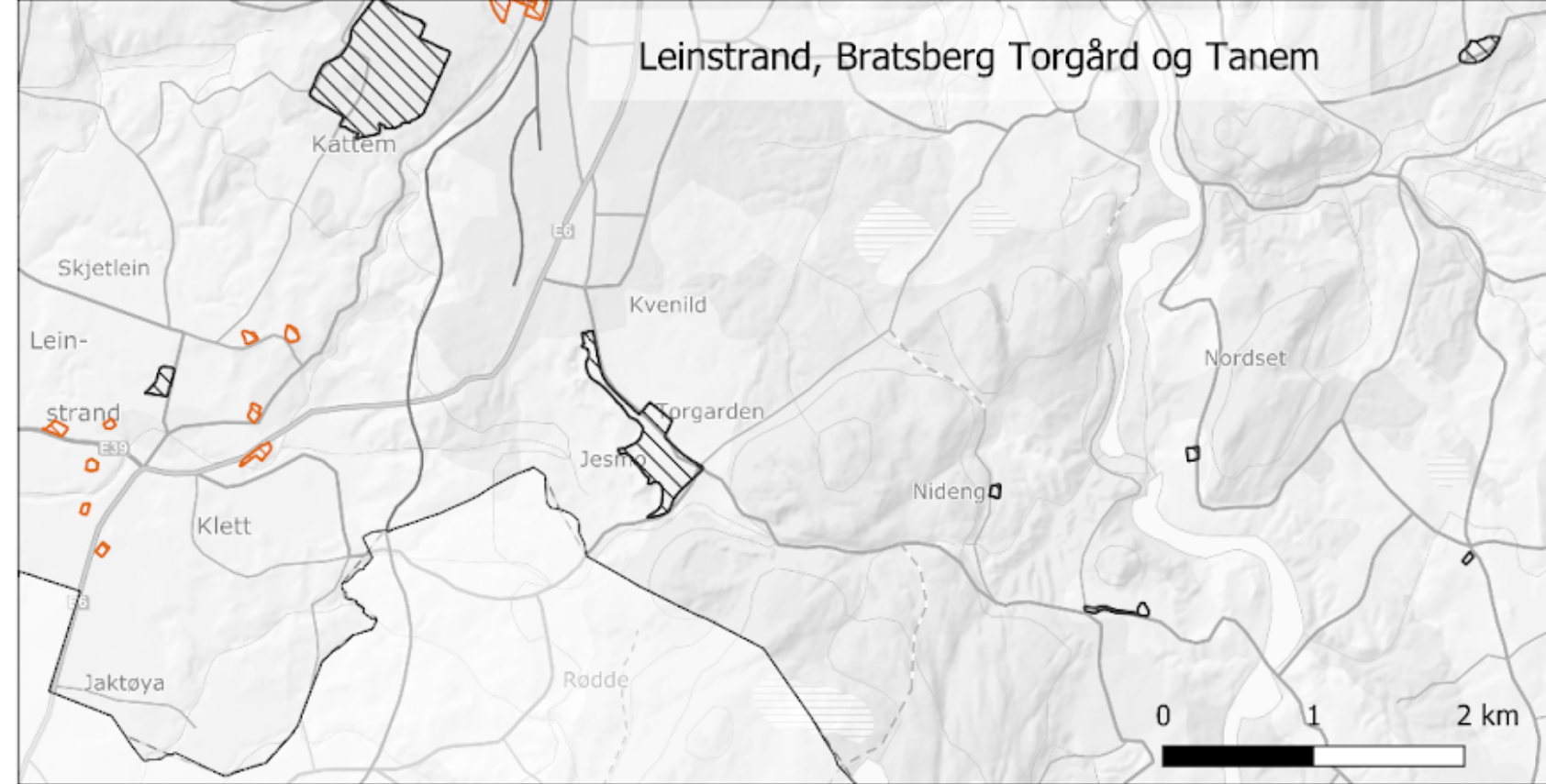
Redigert 4. november 2022



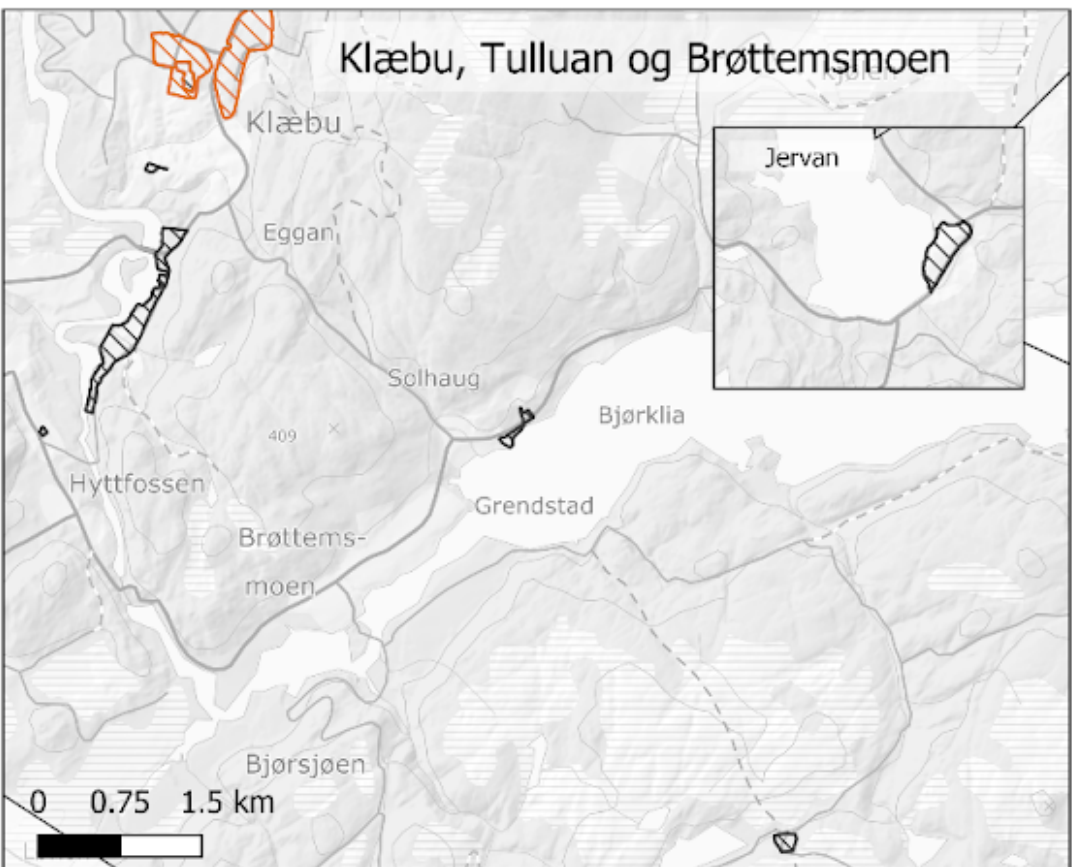
Ranheim og omegn



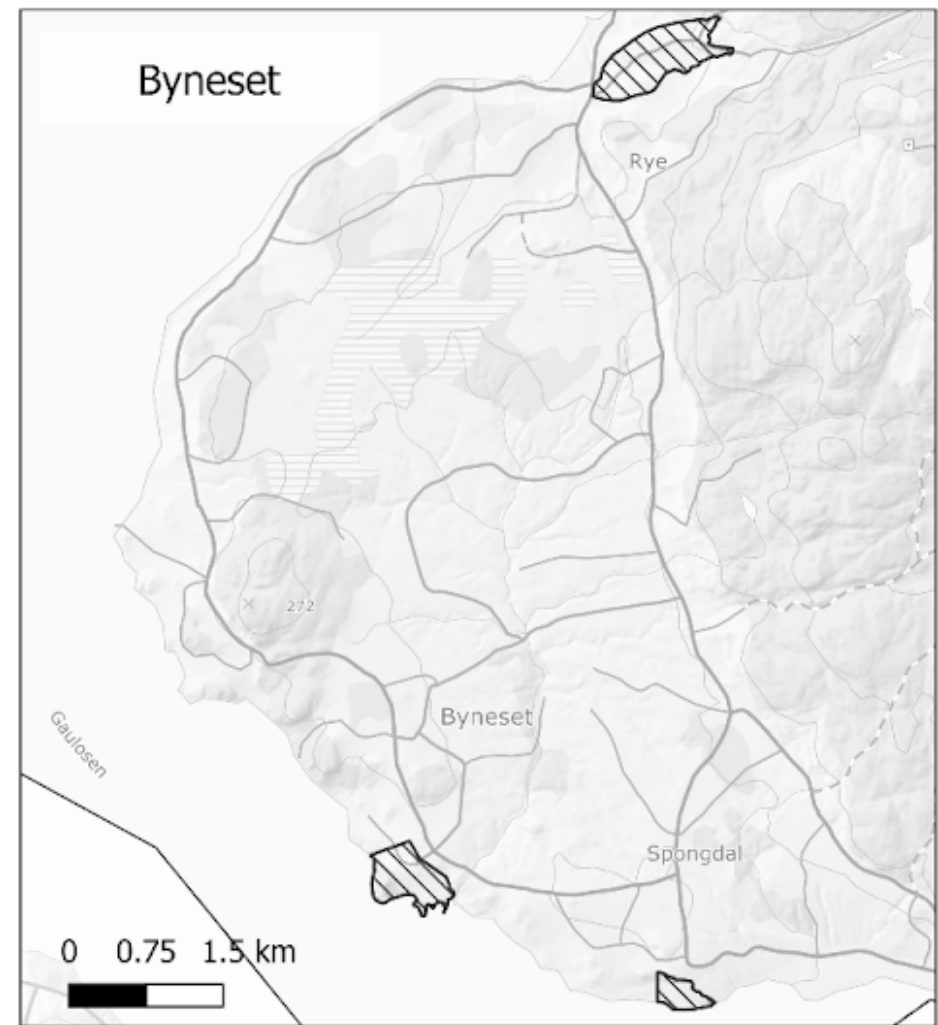
Leinstrand, Bratsberg Torgård og Tanem



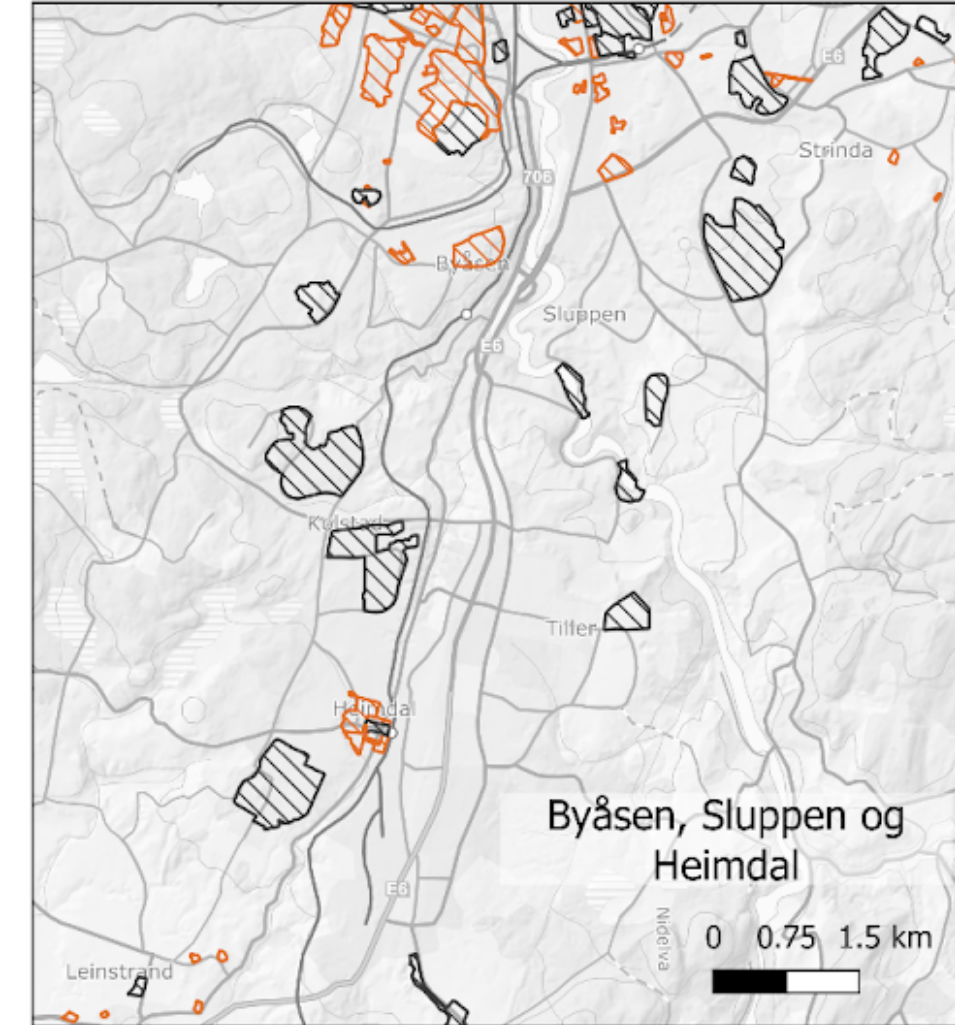
Klæbu, Tulluan og Brøttemsmoen



Byneset





Byåsen, Sluppen og Heimdal



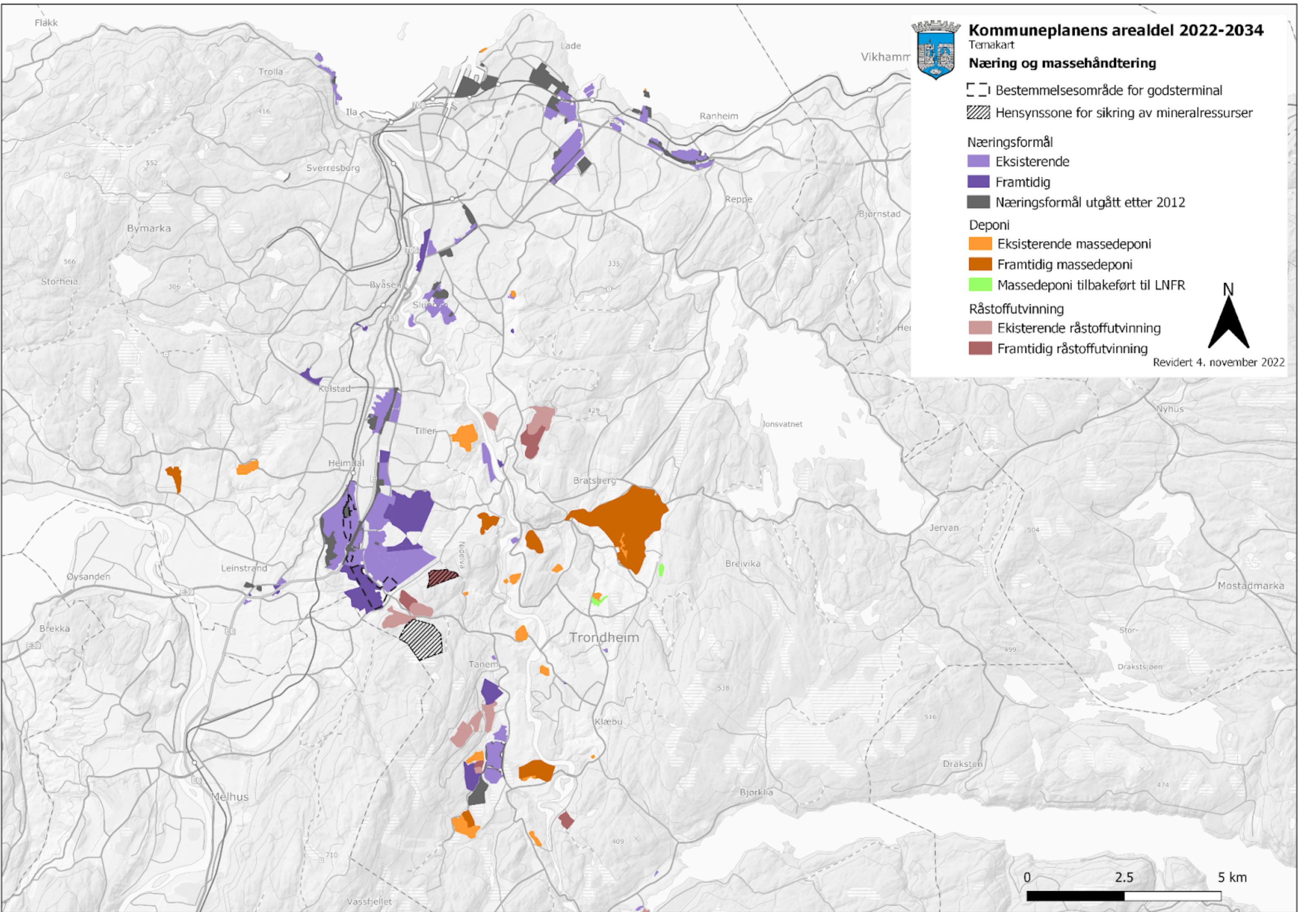
Kommuneplanens arealdel 2022-2034

Temakart
Hensynssoner kulturmiljø



-  Hensyn som ekisterer i KPA
-  Hensyn i KPA forslag

Redigert 4. november 2022



Kommuneplanens arealdel 2022-2034

Temakart

Næring og massehåndtering

- Bestemmelsesområde for godsterminal
- Hensynssone for sikring av mineralressurser

Næringsformål

- Eksisterende
- Framtidig
- Næringsformål utgått etter 2012

Deponi

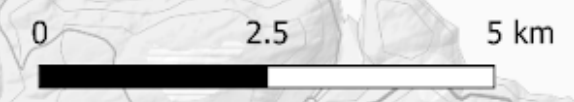
- Eksisterende massedeponi
- Framtidig massedeponi
- Massedeponi tilbakeført til LNFR

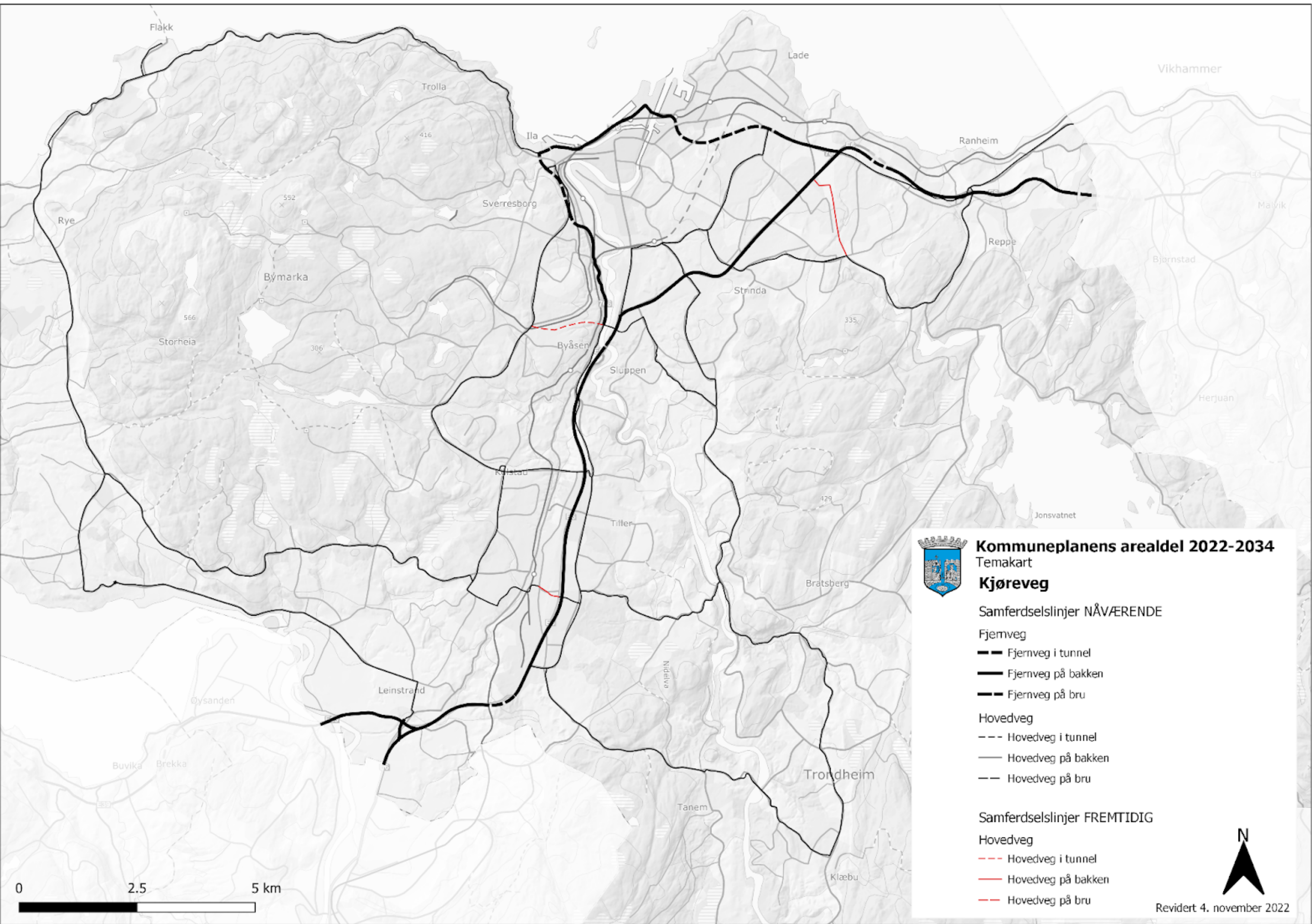
Råstoffutvinning

- Eksisterende råstoffutvinning
- Framtidig råstoffutvinning



Revidert 4. november 2022





Kommuneplanens arealdel 2022-2034
 Temakart
Kjøreveg

Samferdselslinjer NÅVÆRENDE

- Fjernveg
- Fjernveg i tunnel
 - Fjernveg på bakken
 - - - Fjernveg på bru

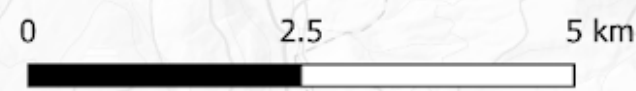
- Hovedveg
- Hovedveg i tunnel
 - Hovedveg på bakken
 - - - Hovedveg på bru

Samferdselslinjer FREMTIDIG

- Hovedveg
- Hovedveg i tunnel
 - Hovedveg på bakken
 - - - Hovedveg på bru

N

 Revidert 4. november 2022





Kommuneplanens arealdel 2022-2034

Temakart

Sykkel, bane og turstier

Samferdselslinjer FRAMTIDIG

Sykkelveg

..... Sykkelveg på bakken

○○○○○○ Sykkelveg på bru

Jernbane

++++ Jernbane på bakken

++++ Jernbane på bru

— Turveg

Samferdselslinjer NÅVÆRENDE

Sporveg

—+— Sporveg på bakken

— Farled

— Turveg

Sykkelveg

..... Sykkelveg på bakken

○○○○○○ Sykkelveg på bru

Kollektivtrasé

— Kollektivtrasé i tunnel

— Kollektivtrasé på bakken

— Kollektivtrasé på bru

Jernbane

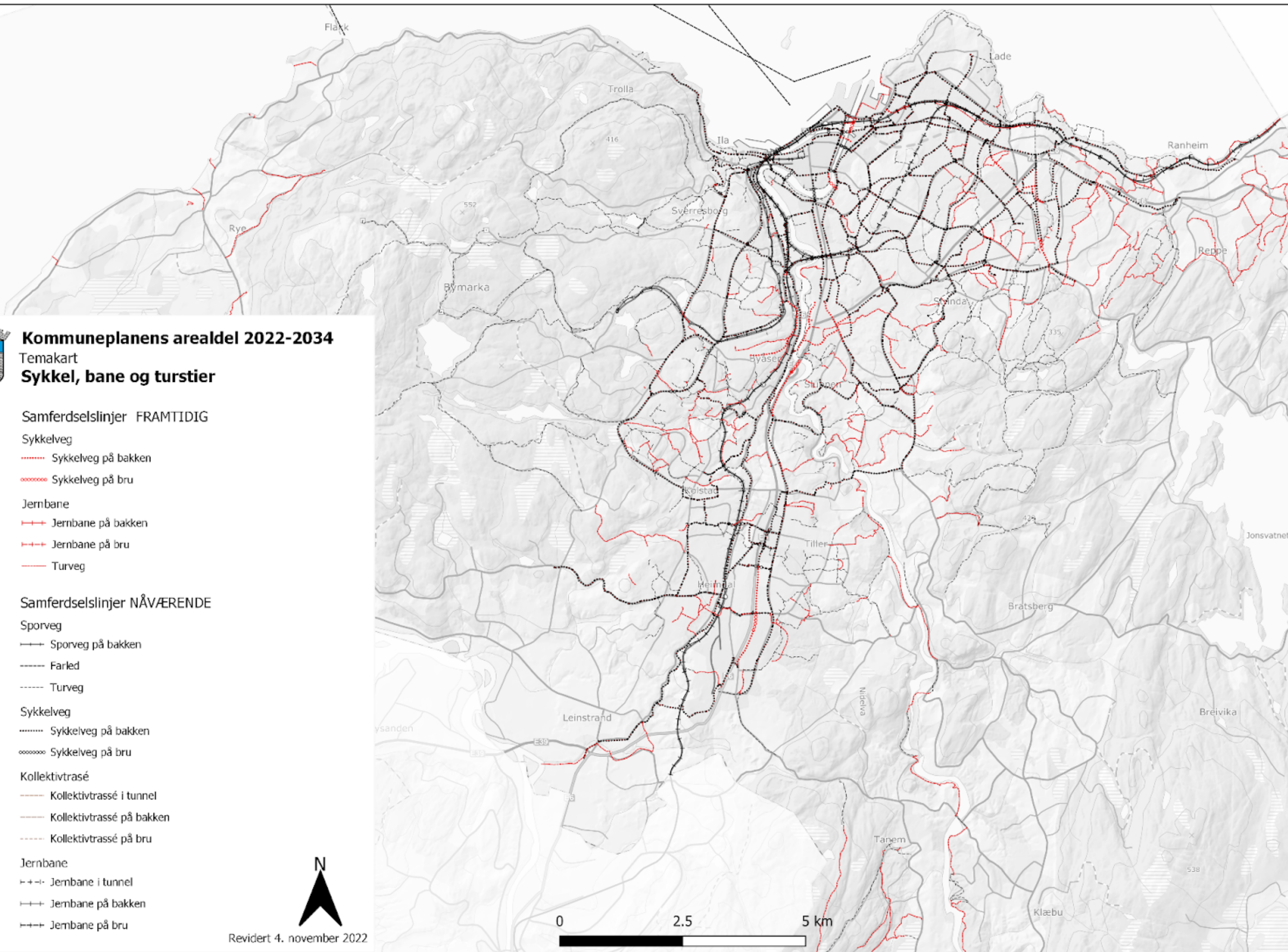
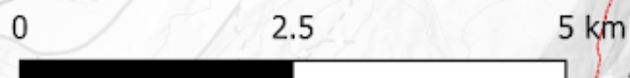
+ + + Jernbane i tunnel

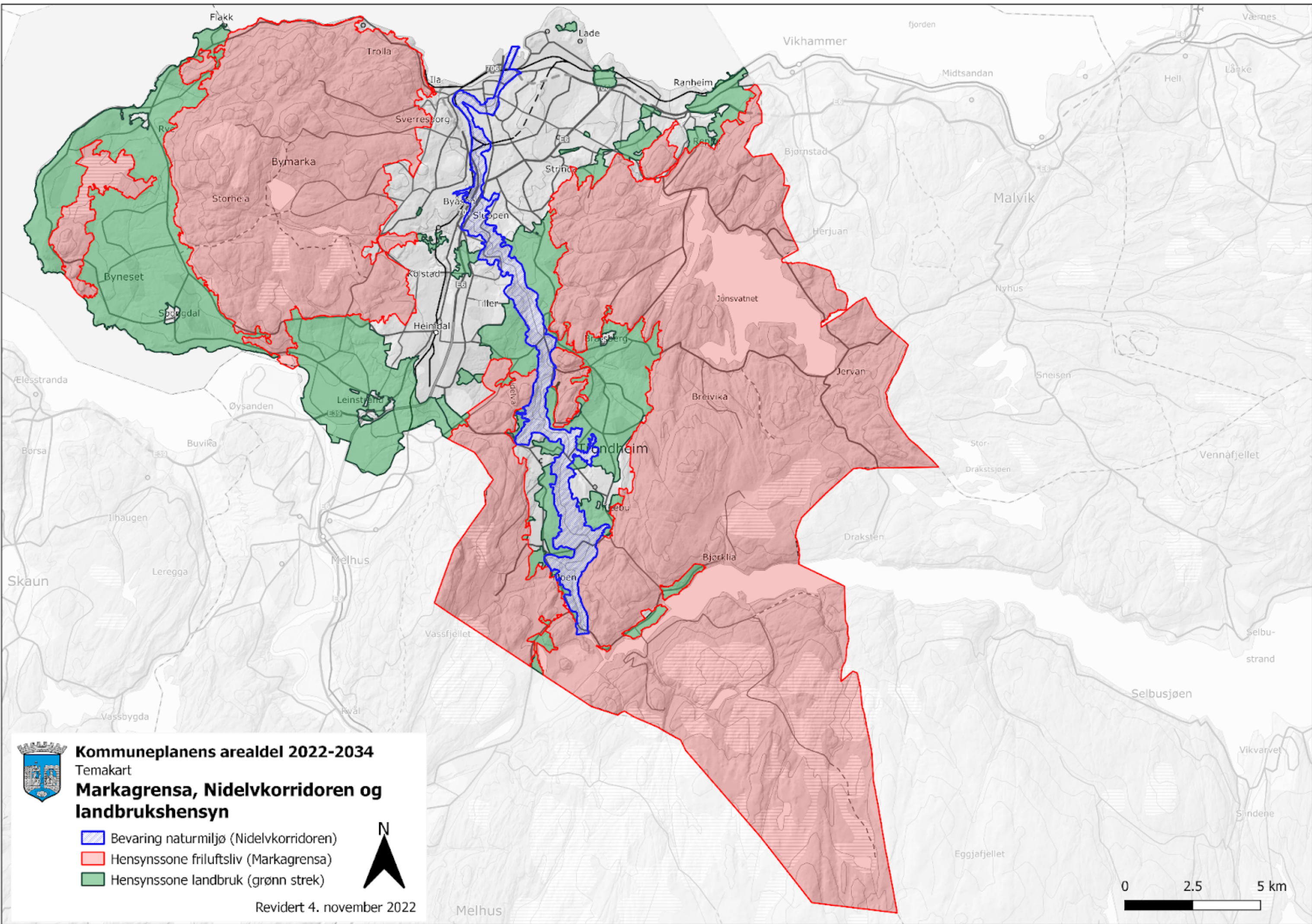
++++ Jernbane på bakken

++++ Jernbane på bru






Revidert 4. november 2022



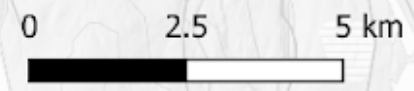


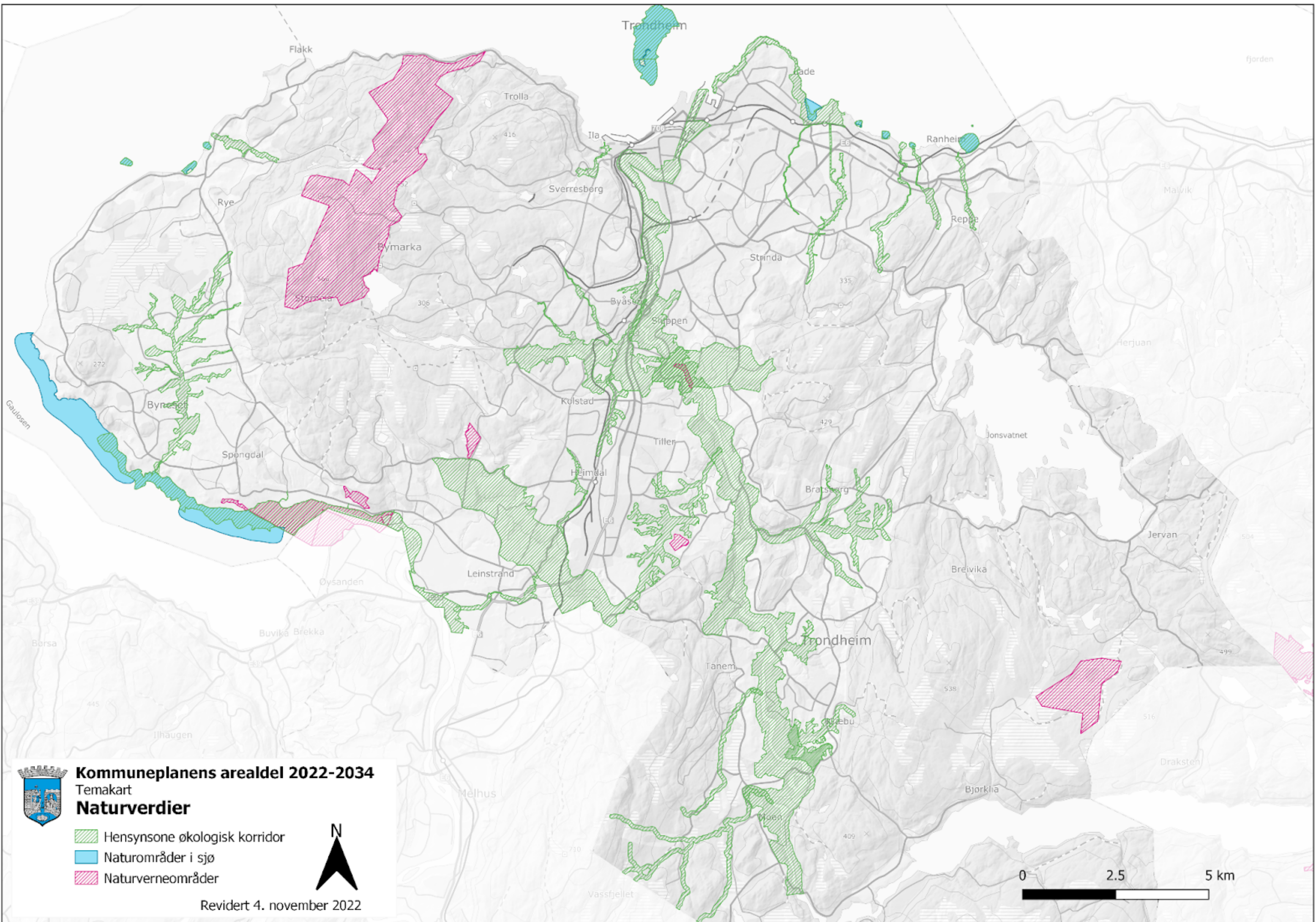
Kommuneplanens arealdel 2022-2034
Temakart
Markagrensa, Nidelvkorridoren og landbrukshensyn

-  Bevaring naturmiljø (Nidelvkorridoren)
-  Hensynssone friluftsliv (Markagrensa)
-  Hensynssone landbruk (grønn strek)






Revidert 4. november 2022



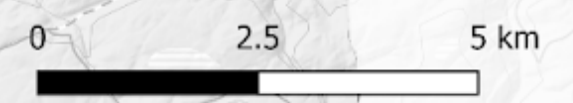


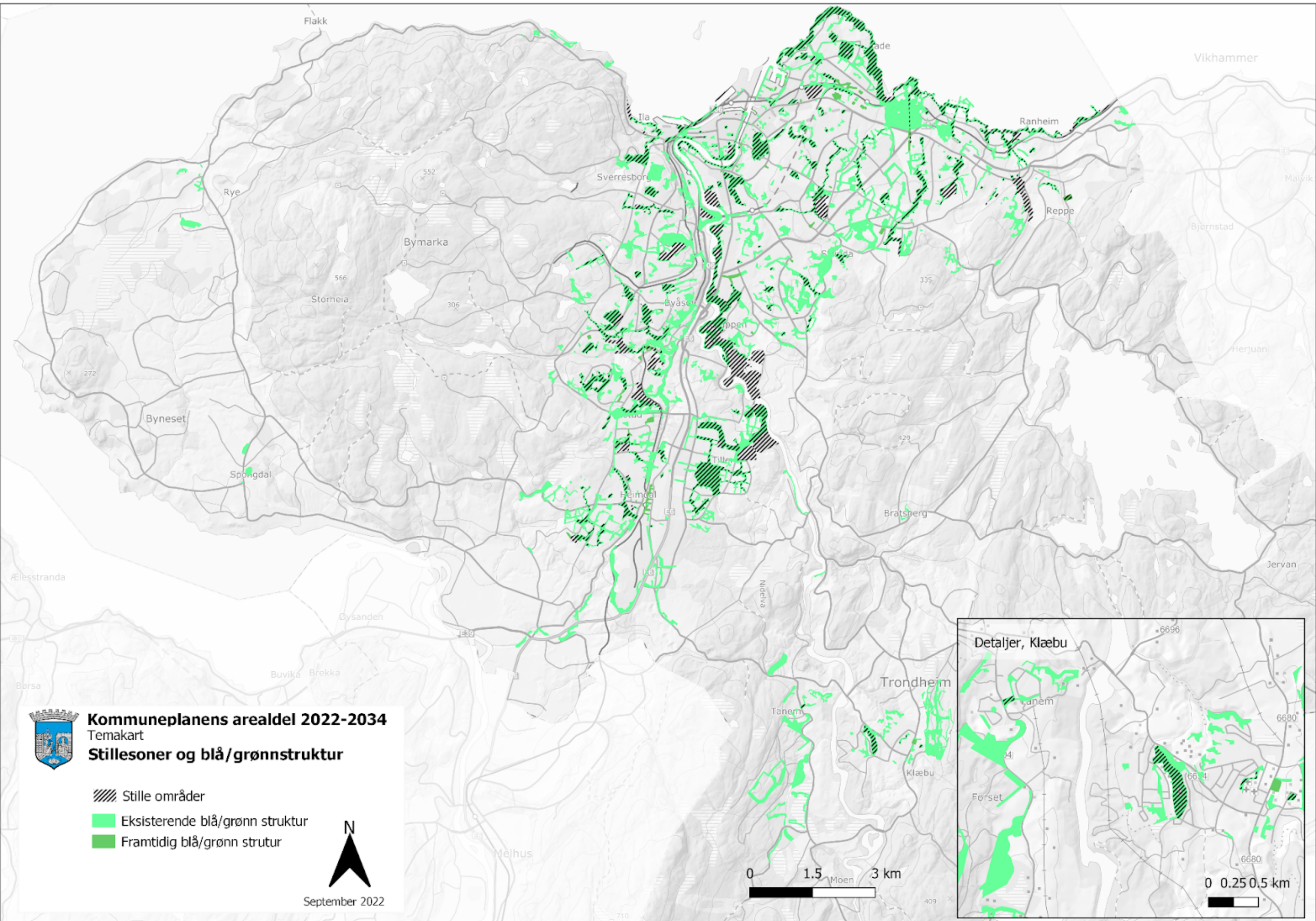
Kommuneplanens arealdel 2022-2034
Temakart
Naturverdier

-  Hensynsone økologisk korridor
-  Naturområder i sjø
-  Naturverneområder



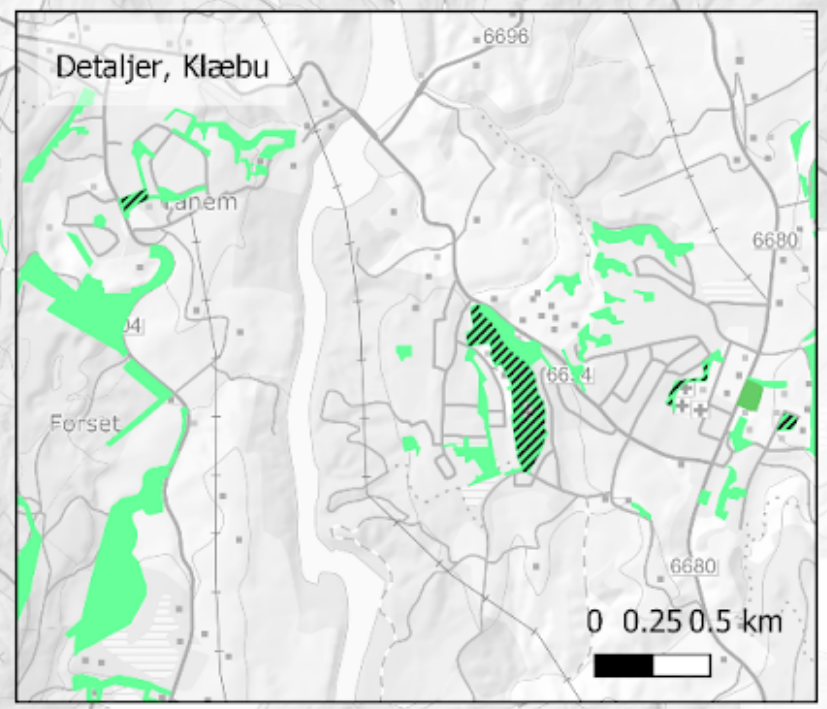
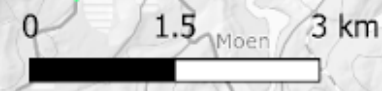
Revidert 4. november 2022





Kommuneplanens arealdel 2022-2034
Temakart
Stillesoner og blå/grønnstruktur

- Stille områder
- Eksisterende blå/grønn struktur
- Framtidig blå/grønn struktur



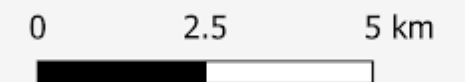


Kommuneplanens arealdel 2022-2034

Temakart

Vann og strandsoner

-  Kystkontur
-  Bekk i rør
-  Nidelva, Gaula og Vikelva (senterlinje)
-  Elv og bekk (senterlinje)
-  Sikringssoner
-  50m-belte for innsjø over 30 daa
-  10m-belte for elv og bekk utenfor LNFR
-  50m-belte for elv og bekk innenfor LNFR
-  100m-belte Nidelva, Gaula og Vikelva
-  25m strandsone kyst
-  100m strandsone kyst
-  LNFR
-  Bebyggd
-  Ferskvann
-  Hav





Kommuneplanens arealdel 2022-2034

Temakart

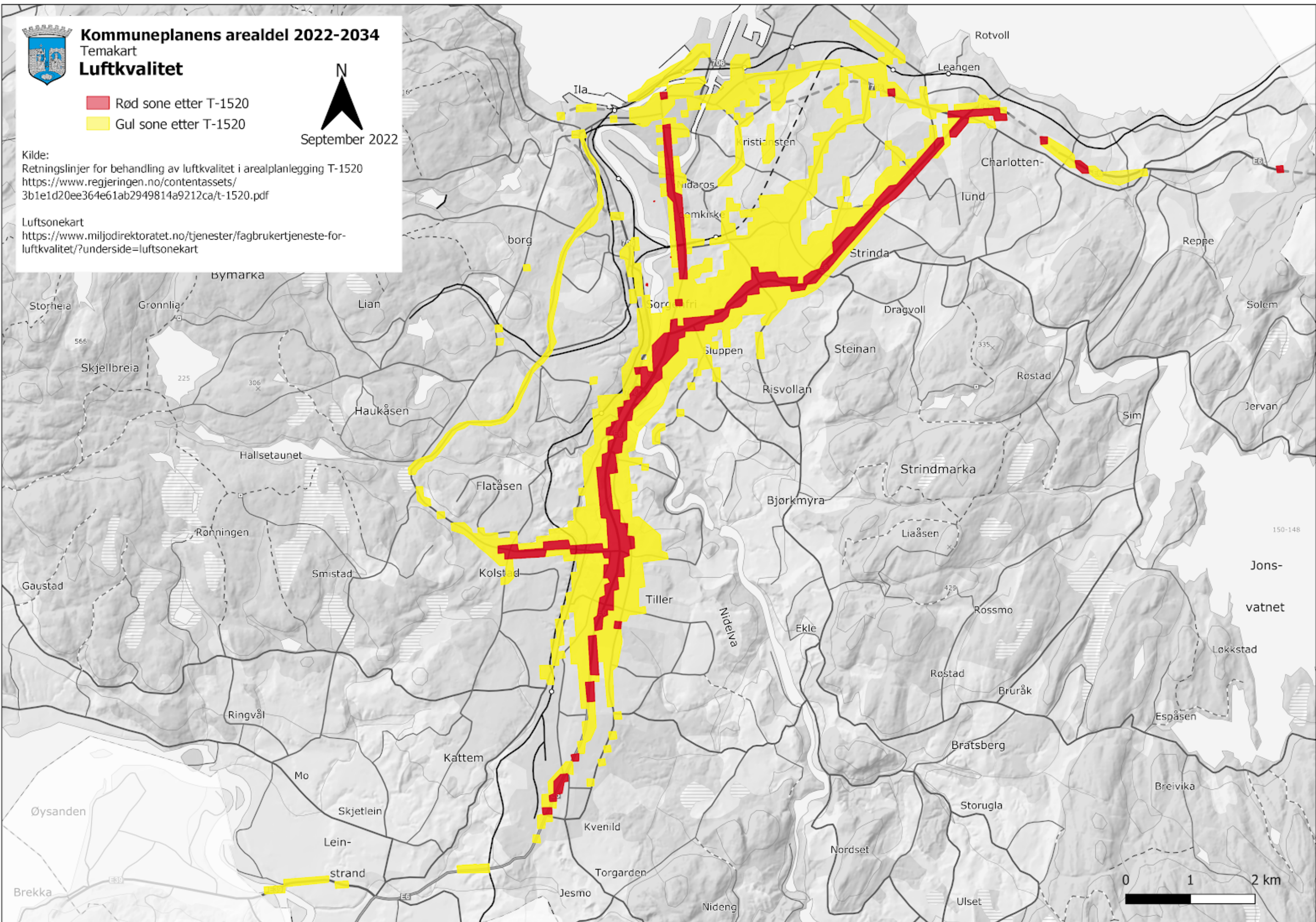
Luftkvalitet

- Rød sone etter T-1520
- Gul sone etter T-1520



Kilde:
Retningslinjer for behandling av luftkvalitet i arealplanlegging T-1520
<https://www.regjeringen.no/contentassets/3b1e1d20ee364e61ab2949814a9212ca/t-1520.pdf>

Luftsonekart
<https://www.miljodirektoratet.no/tjenester/fagbrukertjeneste-for-luftkvalitet/?underside=luftsonekart>

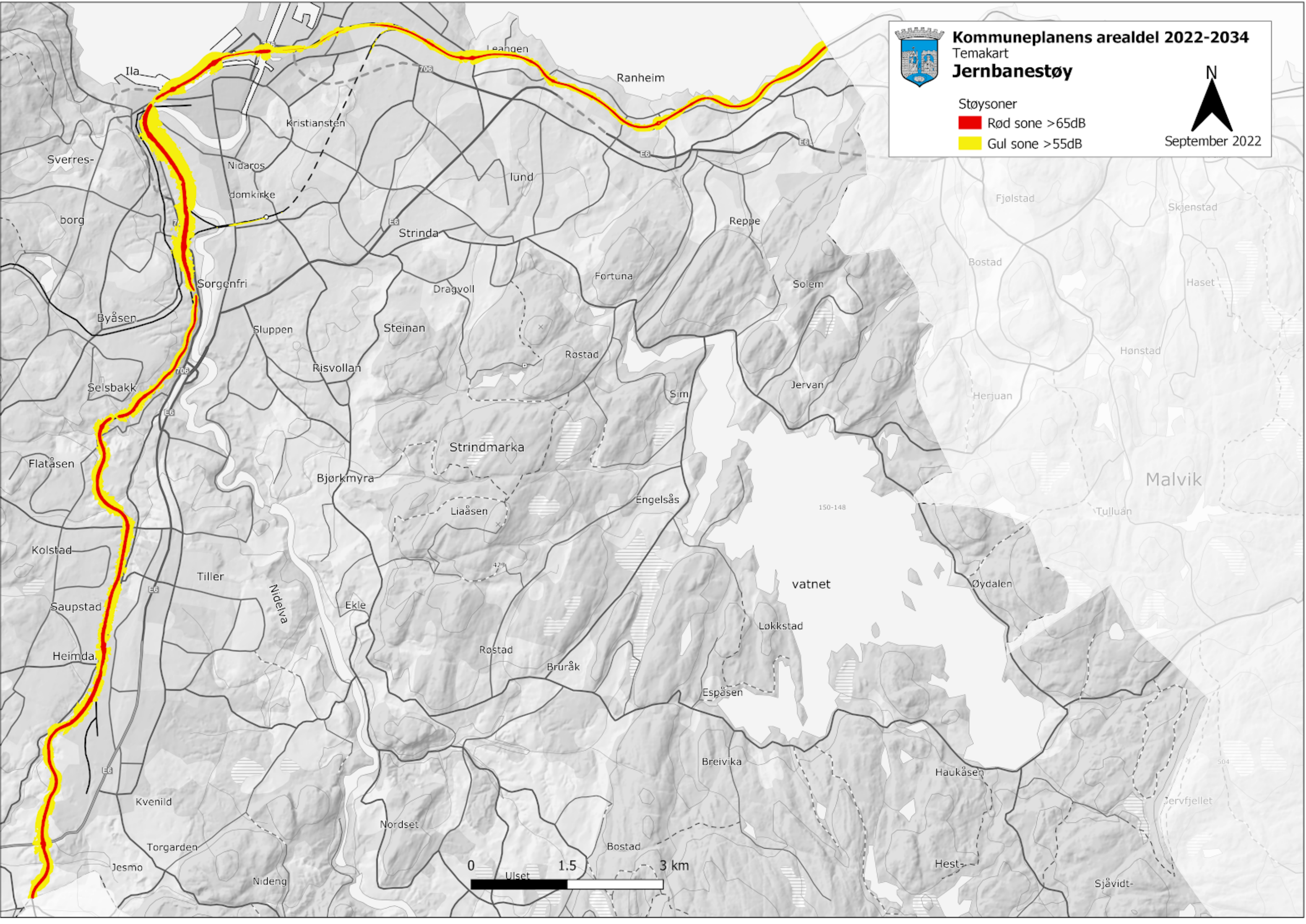


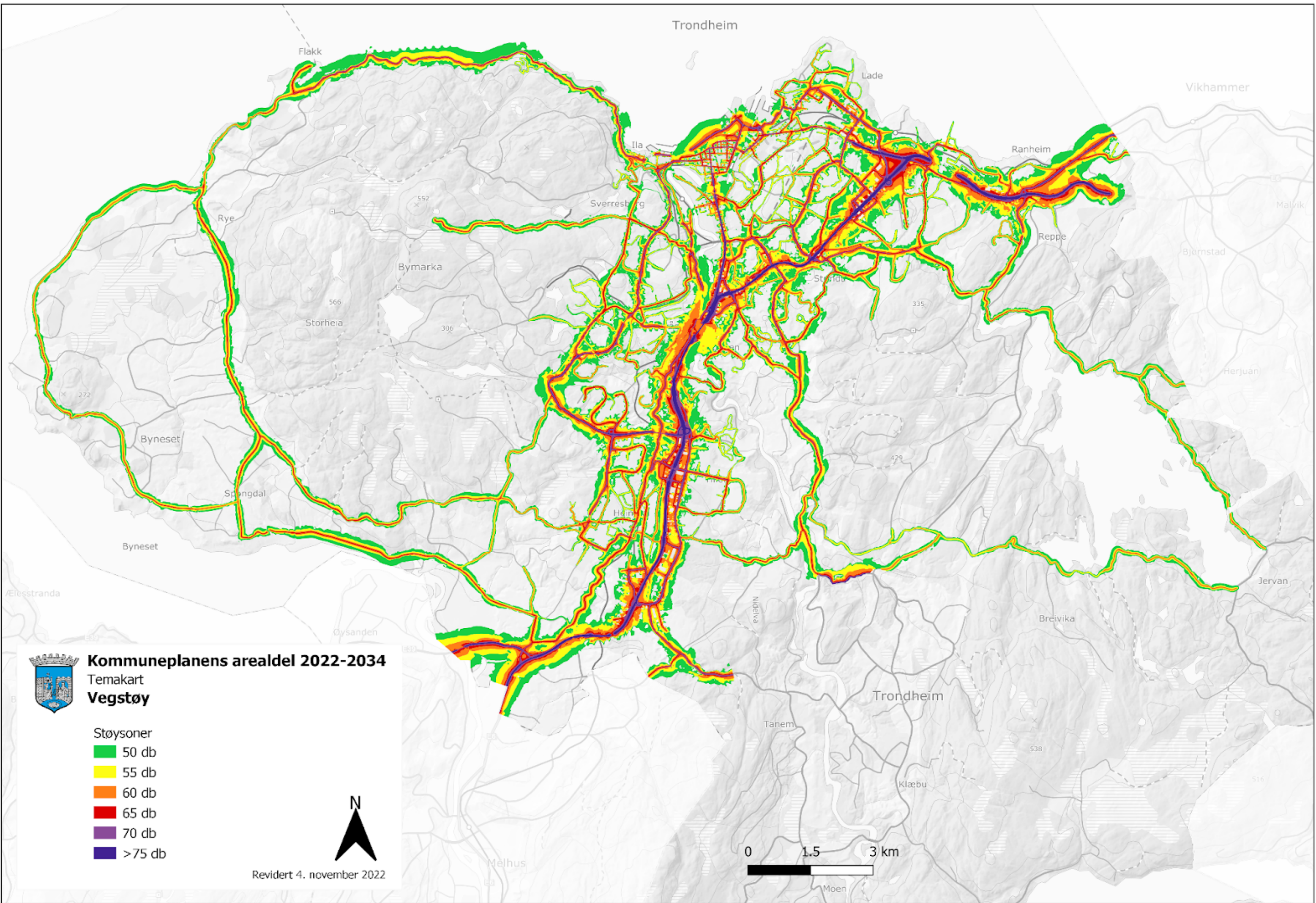


Kommuneplanens arealdel 2022-2034

Temakart
Jernbanestøy

- Støysoner
- █ Rød sone >65dB
 - █ Gul sone >55dB





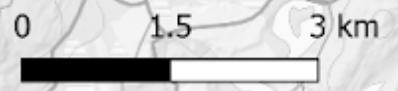
Kommuneplanens arealdel 2022-2034

Temakart
Vegstøy

- Støysoner
- 50 db
 - 55 db
 - 60 db
 - 65 db
 - 70 db
 - >75 db



Revidert 4. november 2022





**Høringsforslag
november 2022**

