

NOTAT-TS-VURDERING MUNKVOLLVEGEN 67

Til: **Godhavn AS v /Marius Haug Nysether**
Kopi: **Yme Arkitekter AS v/Mette Omre**
Fra: **Structor Trondheim AS v/Steinar Flessen**
Oppdrag: **9220009**
Dato: **14.01.2022**
Notat/rev.nr.: **TS-vurdering Munkvollvegen 67**
Emne: **TS-vurdering Munkvollvegen 67**

1 Innledning

Structor AS er engasjert av Godhavn AS v/Marius Haug Nysether til å utarbeide en TS-vurdering i forbindelse med reguleringsplan for eiendommen Munkvollvegen 67.

Tema:

- Vegstandard
- Trafikkmengder
- Trafikkavvikling i 5 armet rundkjøring - siktkrav
- Trafikksikkerhet og skolevei.

2 Dagens situasjon

Munkvollvegen mangler i dag fortau. Prosjektet foreslår nytt 2,5 m bredt fortau til og med nr 67.

Vegbredden ligger på 4,5 - 5 m i dagens situasjon. Det er blandet trafikk med biler og myke trafikanter i veg uten fortau. Antar at det ca 15-20 skolebarn som bruker Munkvollvegen.



Figur 1: Munkvollvegen i dag

2.1 Trafikkmengder

Munkvollvegen antas å ha en ÅDT på 100 kjt/døgn pr i dag.

Munkvollvegen 67 får en økning på 8 boenheter, noe som vil utgjøre en økning av ÅDT i størrelsesorden 30 kjt/døgn – Ny ÅDT = 130 kjt/døgn.

2.2 Geometri i eks. rundkjøring

Munkvollvegen utgjør en 5 arm i rundkjøringa med Byåsvegen. Trafikkøkningen som følge av de nye boligene utgjør kun om lag 30 % økning, fra 100 – 130. Rundkjøringen har utforming og kapasitet som vil tåle denne trafikkøkningen. Siktkravet i rundkjøringen er oppfylt.

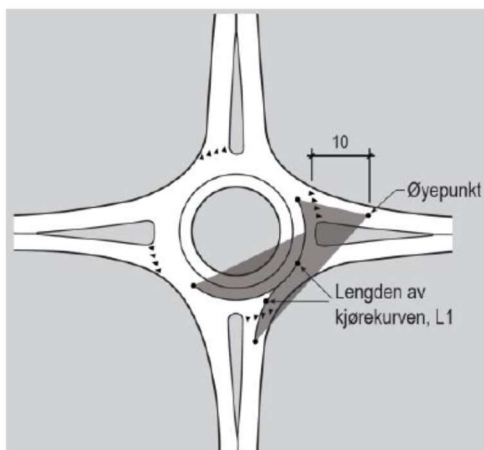
R<15 m : 10 m x 25 m

Tabell D.5: Siktkrav i rundkjøring

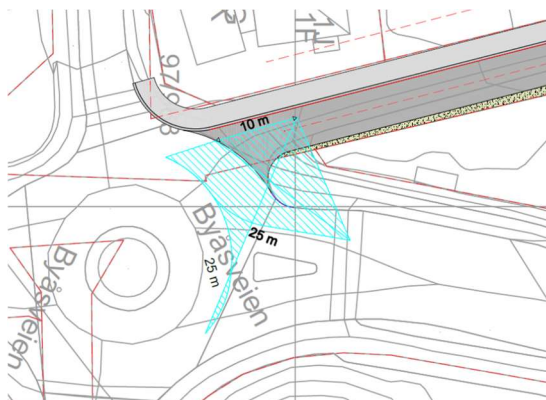
Kjørekurvens radius[m]	Antatt fartsnivå langs kjørekurven [km/t]	Lengden av kjørekurven L1 eller L2 [m]
≤15	25	25
20	30	30
30	35	35
40	40	45
50	45	50
60	50	60
70	55	70
80	60	80

Sikt til venstre for tilfarten (bakover i rundkjøringen)

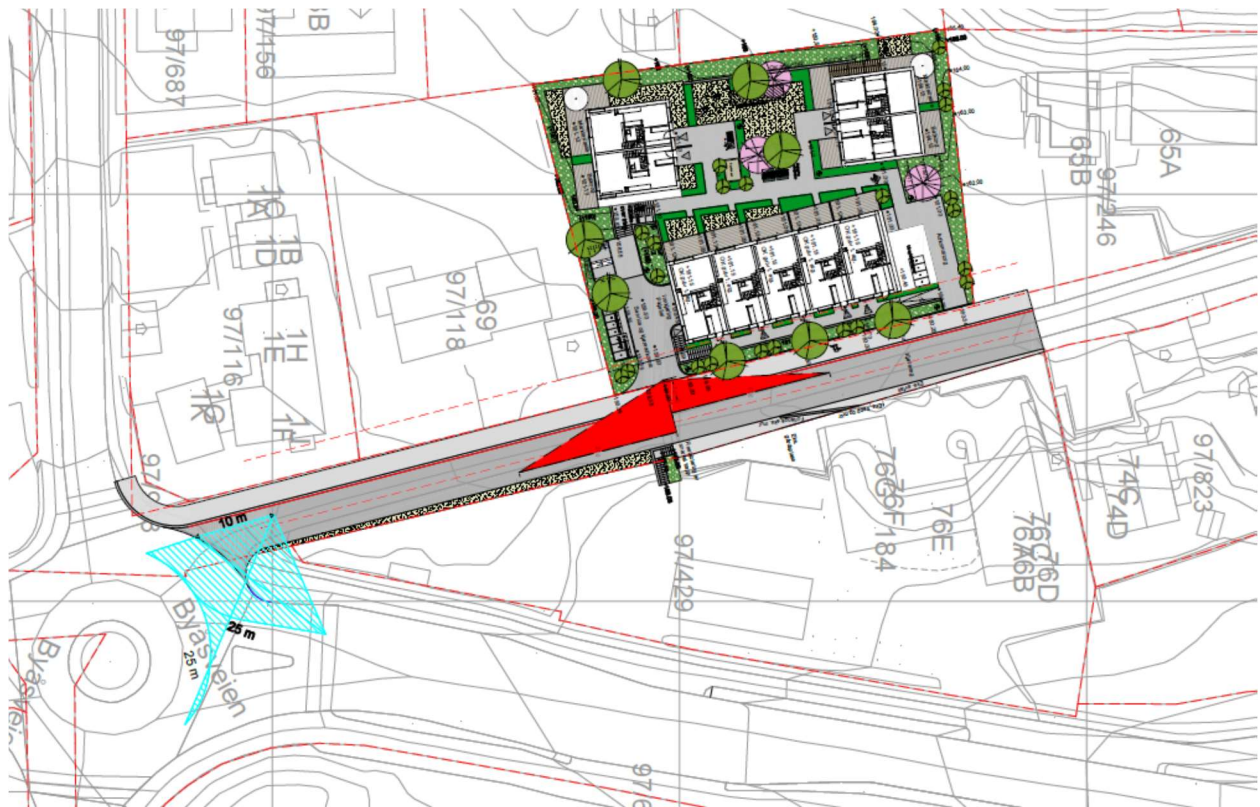
En bilfører som befinner seg 10 m bak vikelinja og midt i kjørefeltet bør ha sikt til hele det skraverte arealet vist i Figur D.14. Krav til L1 er gitt i Tabell D.5. Objekthøyden settes lik 1,25 m.



Figur D.14: Sikt til venstre for tilfarten (bakover i rundkjøringen) (mål i m)



Figur 2: Siktkrav i rundkjøringa



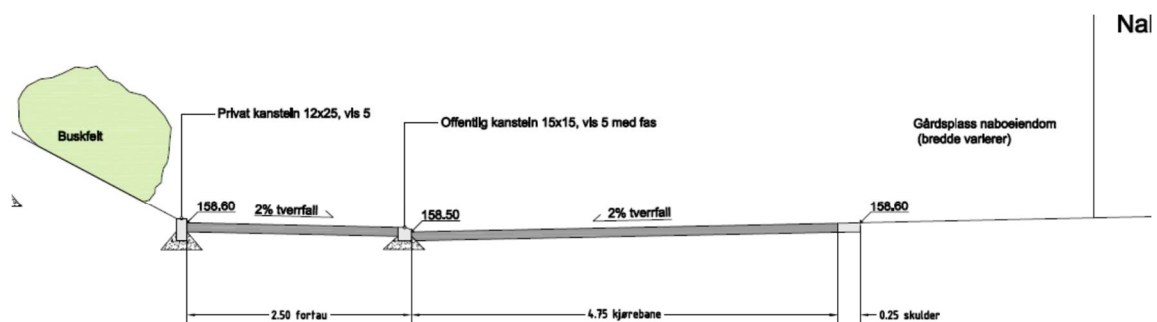
Figur 3: Situasjonsplan

3 Planforslag

Munkvollvegen 67 har i dag 1 boenhet. Etter ombygging blir det 9 nye boenheter.

3.1 Gående og syklende

Vegbredden ligger på 4,5-5 m i dagens situasjon. Det er blandet trafikk med biler og mange trafikanter i veg uten fortau. Munkvollvegen får vegbredde 5,0 m inklusive skulder og nytt fortau på vestsiden med 2,5 m bredde. Forslaget viser bred kantstein med lav vis 5 cm for å lettere kunne møtes to biler og for å lette innkjøring for lastebil til renovasjonspunkt.



Figur 4: Forslag til vegbredde i reguleringsplanen – normalprofil

3.2 Adkomst

Adkomst fra Munkvollvegen og inn i p-kjeller i nr 67. Sikttrakanter ut mot Munkvollvegen er vist på figur 3: Situasjonsplan 3 x 20 m. Innkjøring til P-kjeller med 9 P-plasser.

3.3 Trafikkavvikling i anleggsperioden

Man legger opp til dirigering av trafikken i anleggsperioden og parkering utenfor veibanen på egen tomt (nr 67). Anleggsbiler kjører fram til tomten via Munkvollvegen.

Arbeidsvarslingsplan utarbeides og sendes TK til godkjenning. Veggen skiltes iht godkjent arbeidsvarslingsplan.

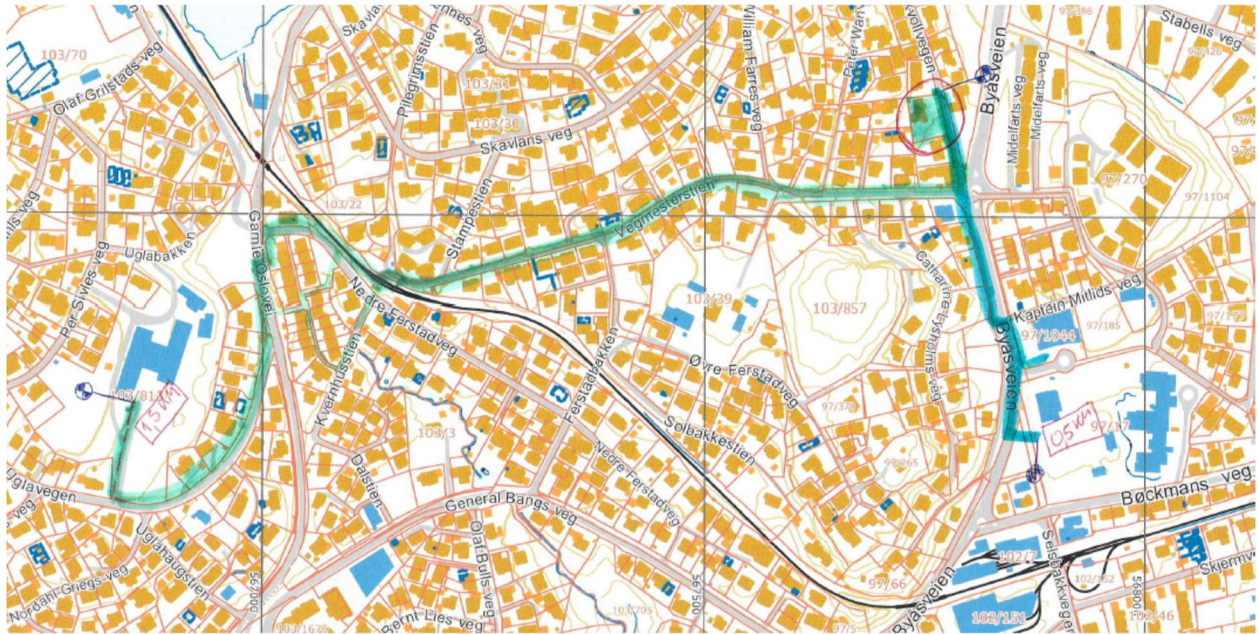
3.4 Trafikksikkerhet og skolevei.

Ugla ungdomsskole:

Veglengde ca 1,5 km langs veger med fortau minus deler av Veimesterstien hvor det er blandet trafikk og lav hastighet (30 km/t). Veimesterstien har i dag en ÅDT på ca 200.

Byåsen barneskole:

Veglengde ca 500 m. Fortau/GS-veg på hele strekningen inkl undergang under Byåsvegen ved skolen. Vurderes som god og trafikksikker skoleveg.



Figur 5: Skoleveg til Uгла ungdomsskole og Byåsen barneskole

Structor AS, 14.01.2022

Steinar Flessen

RiVeg