

VA NOTAT RP SYKKELVEG MED FORTAU I DELER AV BRØSETVEGEN

Oppdragsnavn **Regulering sykkelveg med fortau i deler av Brøsetvegen**
Prosjekt nr. **1350051248**
Kunde **TRONDHEIM KOMMUNE**
Notat nr. **Avklaringer VA**
Versjon **1**
Til **Tore Waack Trondheim kommune. Kommunalteknikk**
Fra **Johan Martin Tiller**

Utført av **Johan Martin Tiller**

Pr. nr. 1350051248

1 Grunnlag

Regulering av sykkelveg med fortau i deler av Brøsetvegen.

Det skal utarbeides reguleringsplaner for sykkelveg med fortau langs Brøsetvegen. Planarbeidet vil også omfatte oppgradering av holdeplasser og ombygging av kryss og avkjørsler. Reguleringsplanen omfatter to delstrekninger.

Strekning en er fra litt nord for Avkjørsel Frode Rinnans veg inn i Brøsetvegen fram til avkjøring Strinda kirke. Dette er vist på tegning H02.

Strekning to er litt sør for avkjøring i Brøsetvegen til Henrik Ourens veg og nordover til rett før avkjøring til Sigurd Jorsalfars veg. Dette er vist på tegning H01.

Notatet og tegninger viser hvilke tiltak gjeldende vann og avløp som må/bør utføres når arbeidene i Brøsetvegen starter opp.

Tegninger som er gjeldene, er H01 og H02.

2 H01.

Brøsetvegen, Henrik Ourens veg til Sigurd Jorsalfars veg

Ny sykkelveg og gangvei berører ingen kommunale ledninger.

Det er sett på kryssende ledninger over Brøsetvegen. Det er 2 til 3 private vannledninger som krysser Brøsetvegen.

Private stikkledninger for vann.

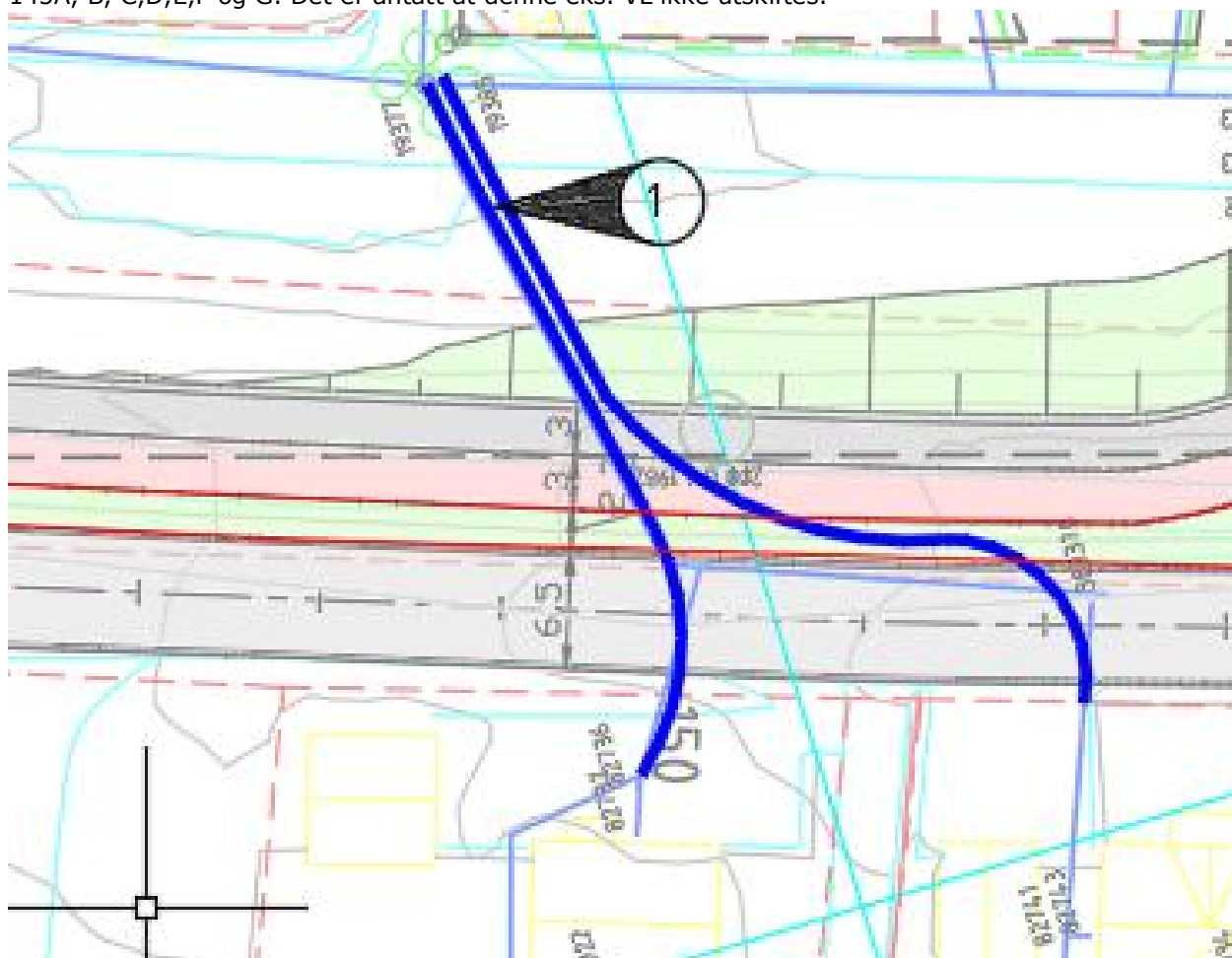
Det er 2 plasser hvor det er private stikkledninger som krysser Brøsetvegen. Fra vannkum 19377 (Mellom Teglverket 84 og 52) Her ligger en felles privat vannledning over Brøsetvegen og til flere abonnenter. Brøsetvegen 143,141A,B 139A og B. dagens ledninger er ut fra kart en 1 ½» kobberledning fra 1983. Det må vurderes om denne skal utskiftes med nye ledninger i rør i rør fra eks. vannkum. Det antas at eks. vannkum 19377 må utskiftes.

Det er også en privat vannledning som krysser over Brøsetvegen fra vannkum 21333 i krysset Brøsetvegen, Henrik Ourens veg. Denne stikkledningen er en VL75mm PE ledning fra 1991.

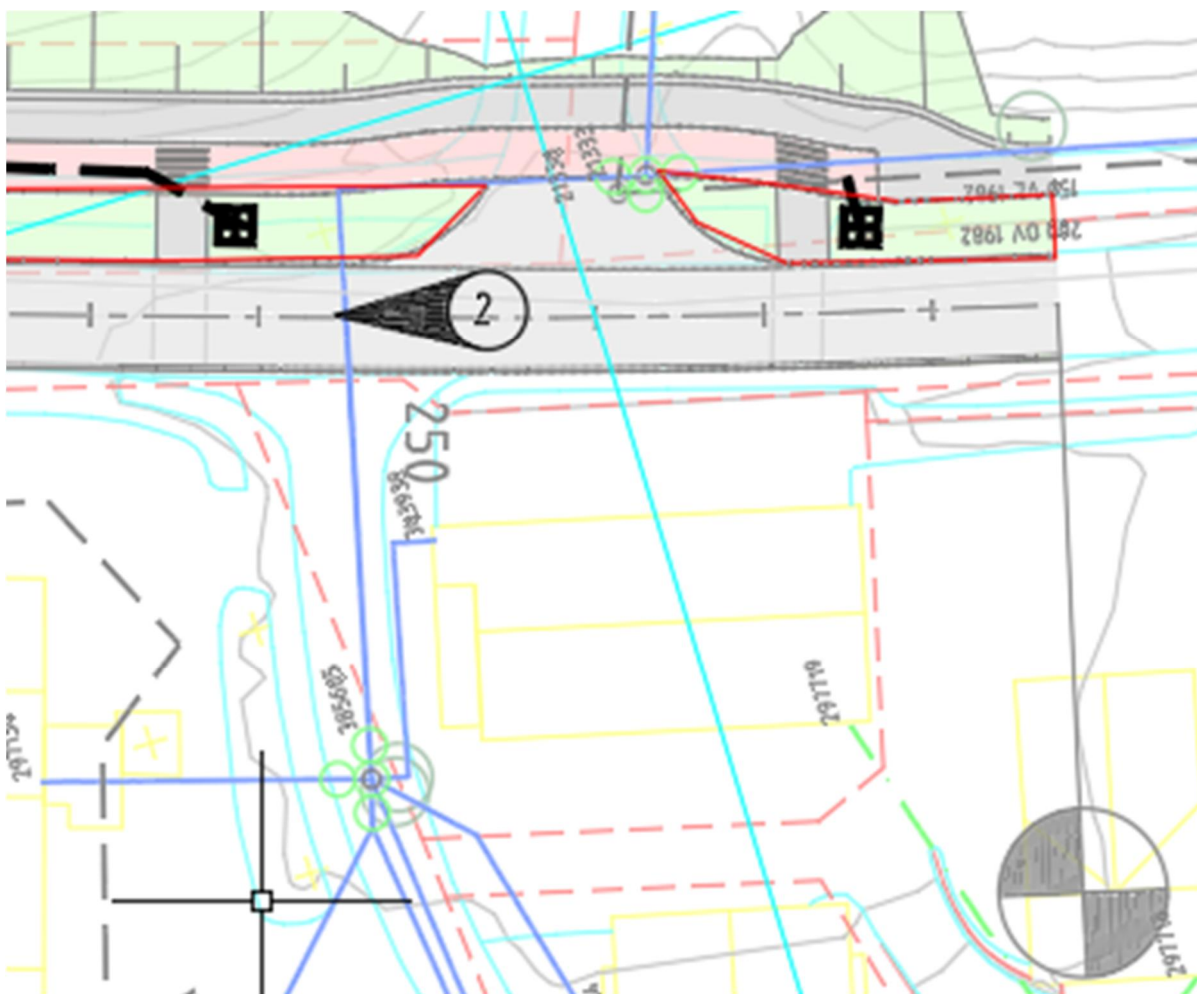
Rambøll
Kobbegate 2
PB 9420 Torgarden
N-7493 Trondheim

T +47 73 84 10 00
<https://no.ramboll.com>

Denne krysser over Brøsetvegen til en fordelingskum 385605. Det er vanntilførsel for Brøsetvegen 145A, B, C,D,E,F og G. Det er antatt at denne eks. VL ikke utskiftes.



Bilde 1. Privat stikkledning til Brøsetvegen 143,141A,B 139A og B



Bilde 2. Privat stikkledning til Brøsetvegen 145A, B, C,D,E,F og G

Det må etableres ny overvannsledning for grønt/ fordrøyning/ regnbed mellom Brøsetvegen og sykkelveg. Ny overvannsledning og sandfang tilkobles eks. OV 200 fra 1982 Denne overvannsledningen til tilkoblet OV450 fra 2009, med utløp til Brøsetbekken. Sydligste SF er ikke tilkoblet overvannsledning som går østover og da denne er tilkoblet Eks AF 600. lengere Øst.

2.1 MULIGE TILTAK

Tegning H01

TILTAK	HVA SKAL GJØRES
1	Vurdere utskifting av eks. privat stikkledning til Brøsetvegen 143,141A,B 139A og B
2	Vurdere utskifting av eks priv. Stikkledning til Brøsetvegen 145A, B, C,D,E,F og G
3	Ny OV ledning / SF for grøntrabatt, hvis disse skal benyttes til fordrøyning / regnbed

3 H02 – Brøsetvegen, Frode Rinnans veg til avkjørsel Strinda

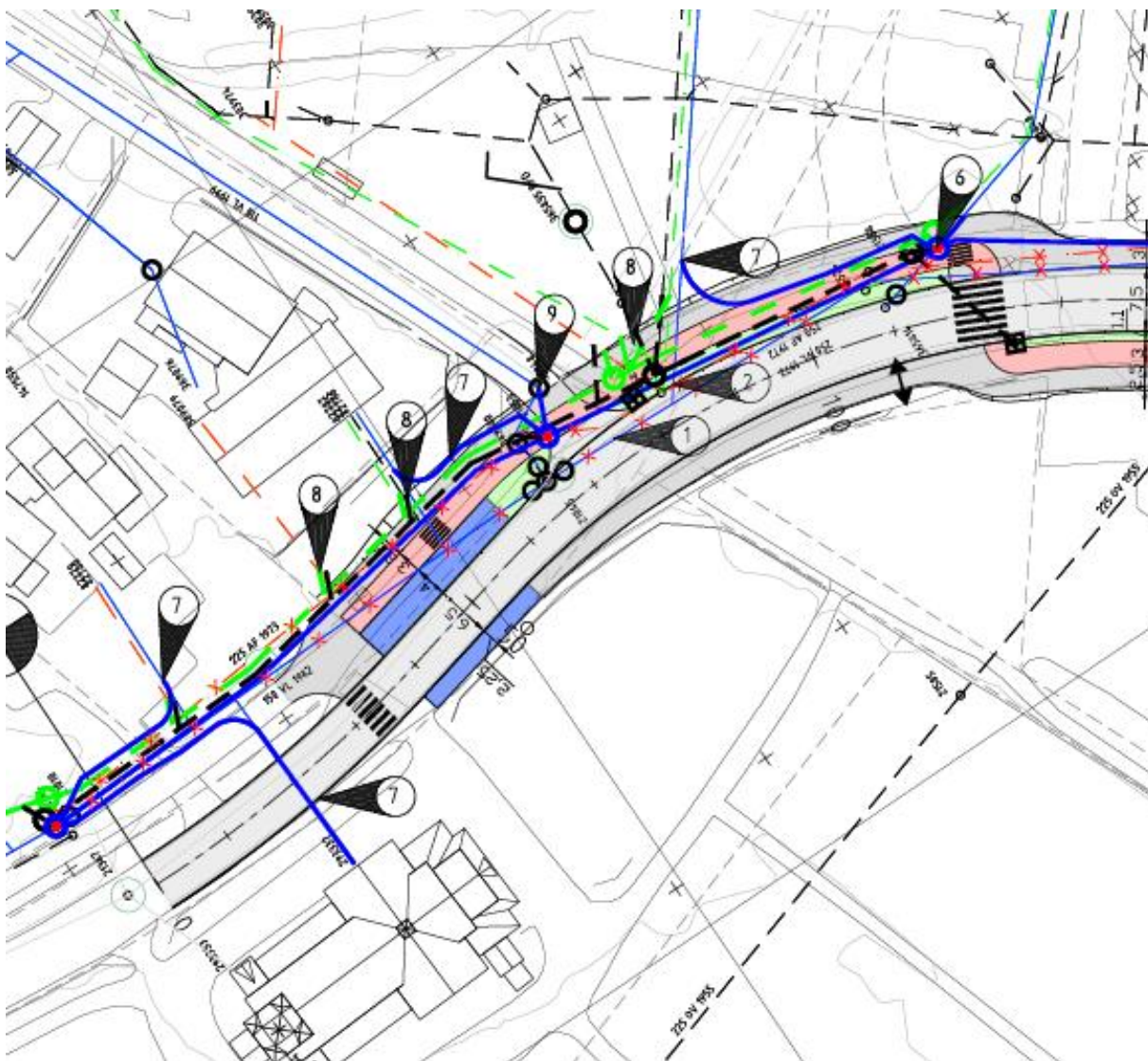
Ny sykkelveg og gangvei berører kommunale ledninger.

Eks VL250 fra 1972 nedlegges og det legges ny VL 250 stj. langs hele trassen, med et unntak for deler av traseen som er utskiftet i 2006. Ledningen føres til tilkoblingspunkt sør i krysset Frode Rinnans veg / Brøsetvegen.

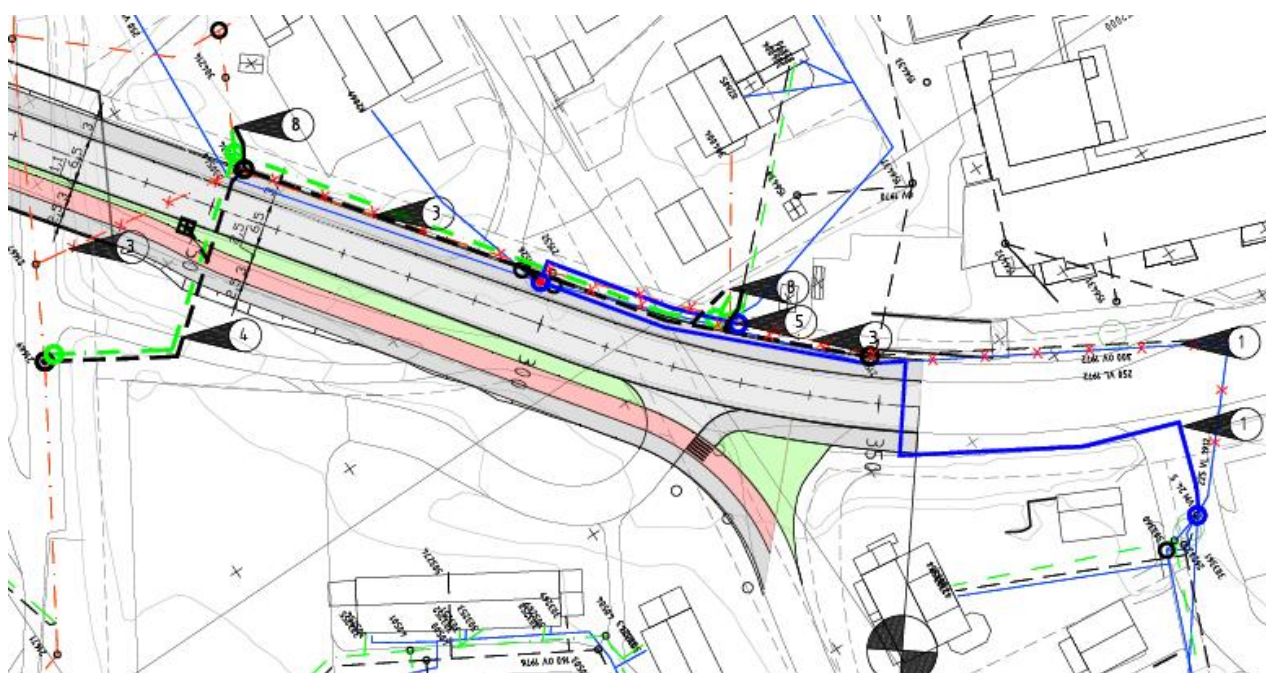
Tidligere private stikkledninger for vann som var koblet rett på eks. VL tilkobles nå fra nye vannkummer, (Rør i rør).

Det er i dag en eks AF ledning som ligger i trassen. Det etableres nå et separatsystem med spillvann og overvann. Dette gjelder i den nordlige delen av traseen fra Kirkevollen og ut, og fra Frode Rinnans veg og nordover til gangvei under Brøsetvegen.

Det er her lagt inn en kryssing av Brøsetvegen med spillvann og overvann.



Bilde 3. Nye overvanns og spillvannsledninger i nordre del fra Kirkevollen og nordover



Bilde 4 Ny overvanns og spillvannsledning i søndre del

3.1 Mulige tiltak.

Tegning H02

TILTAK	HVA SKAL GJØRES
1	Eks VL 250 fra 1972 nedlegges, Ny vannledning 250 stj. Føres fra til Frode Rinnans veg. Krysser Brøsetvegen på dette tiltaket.
2	Eks AF 250 nedlegges, Trase separeres. Ny OV og SP ledning
3	Eks AF300 nedlegges. Trase Separeres. Ny OV og SP ledning
4	Ny trase for spillvann og overvann til AF ledning 500 i gangvei under Brøsetvegen. Trase flyttet for å unngå kontakt med eks. konstruksjon.
5	Ny vannkum og vannledning for private stikkledninger
6	Ny vannkum for sprinklerledning Ø180PE
7	Utskifting av eks private stikkledninger til rør i rør prinsipp fra nye vannkummer
8	Ny private stikkledninger for spillvann og overvann for fremtidig separasjon.
9	Ny vannkum for tilkobling til vannledning Ø110