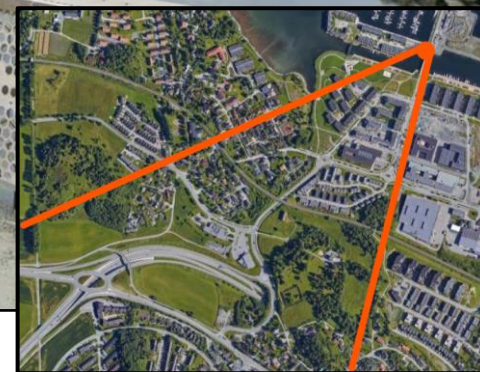


Fotomontasje sett fra brua ved Strindfjordvegen.

Orienteringskart:



Gnr/bnr 16/374 og del av 16/418, Svenskjordet, detaljregulering - Vedlegg 19: Perspektiver



Fotomontasje sett fra Hørlocksveg mellom husnr. 70 C (til høyre) og 70 D (til venstre), noe over boligens første etasje.

Over: orienteringskart.

Gnr/bnr 16/374 og del av 16/418, Svenskjordet, detaljregulering - Vedlegg 19: Perspektiver



Fugleperspektiv sett fra sørøst, over krysset Kochaugvegen/Grilstadvegen. Alternativ med vertikalt rett fasade mot nord/E6.

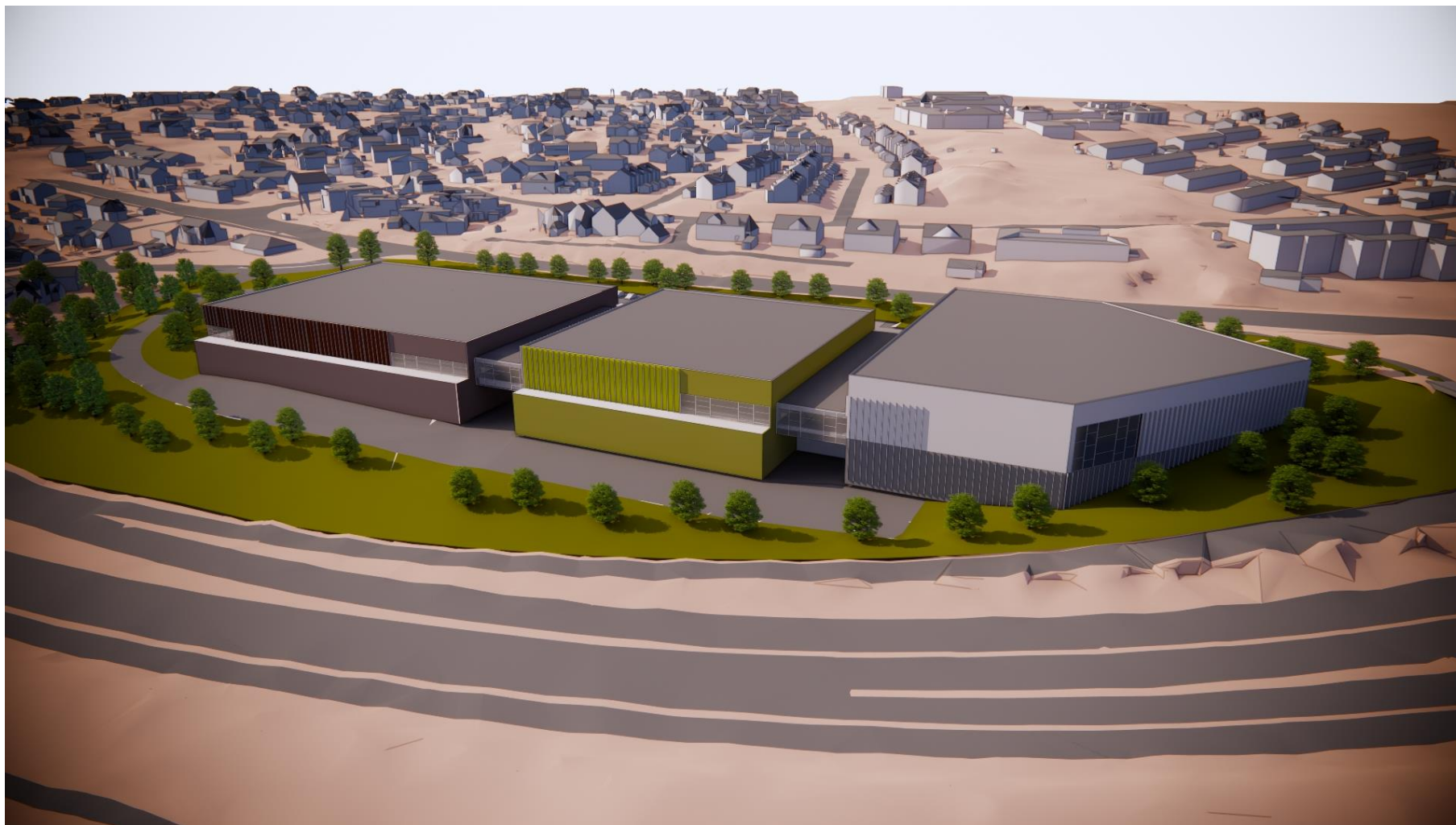


Fugleperspektiv sett fra sørøst, over krysset Kochaugvegen/Grilstadvegen. Alternativ med svakt inntrukket fasade (horisontalt sprang) mot nord/E6.



Fugleperspektiv sett fra nord, E6 i front og Kochaugvegen / Charlottenlund i bakgrunnen. Alternativ med vertikalt rett fasade.

Gnr/bnr 16/374 og del av 16/418, Svenskjordet, detaljregulering - Vedlegg 19: Perspektiver



Fugleperspektiv sett fra nord, E6 i front og Kochaugvegen / Charlottenlund i bakgrunnen. Alternativ med delvis intrukket fasade på bygg B og C.

Gnr/bnr 16/374 og del av 16/418, Svenskjordet, detaljregulering - Vedlegg 19: Perspektiver



Fugleperspektiv sett fra sørvest, Kochaugvegen i forgrunnen. Effekten av delvis inntrukket fasade er ikke merkbar på bakkenivå fra denne retningen.