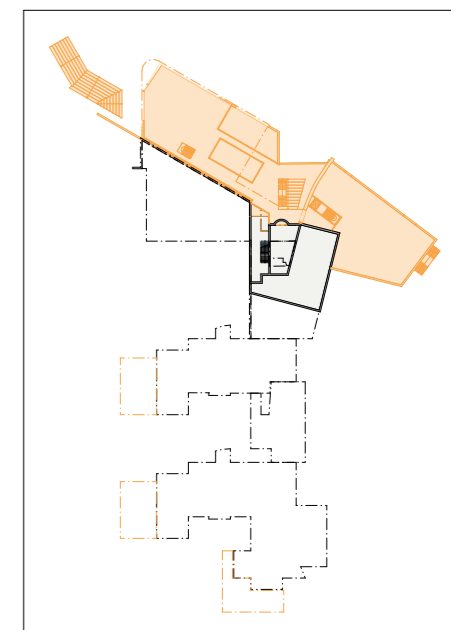


# Eberg skole Plan U2



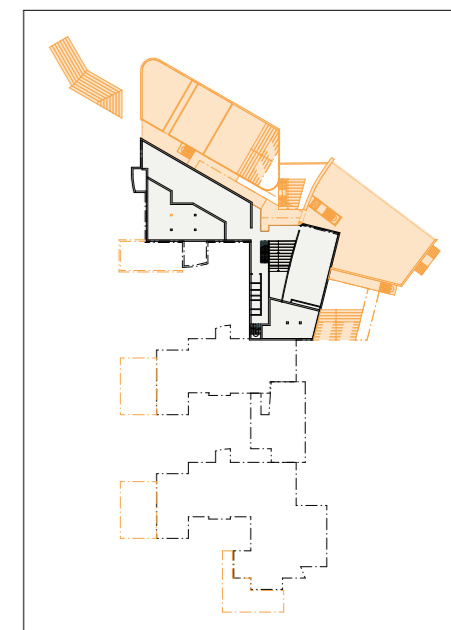
Plan U2

1:800

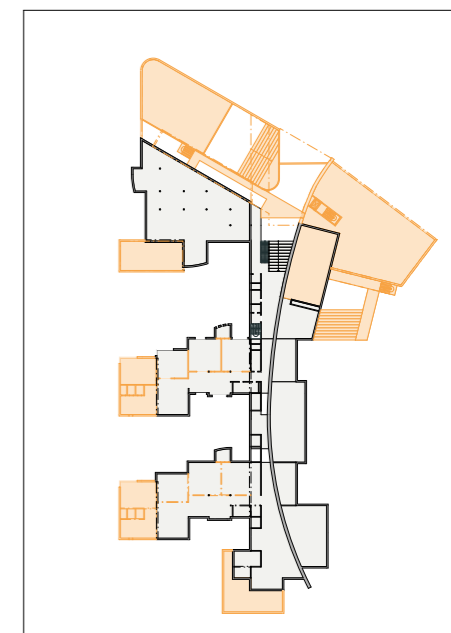


Nytt/eks Plan U2

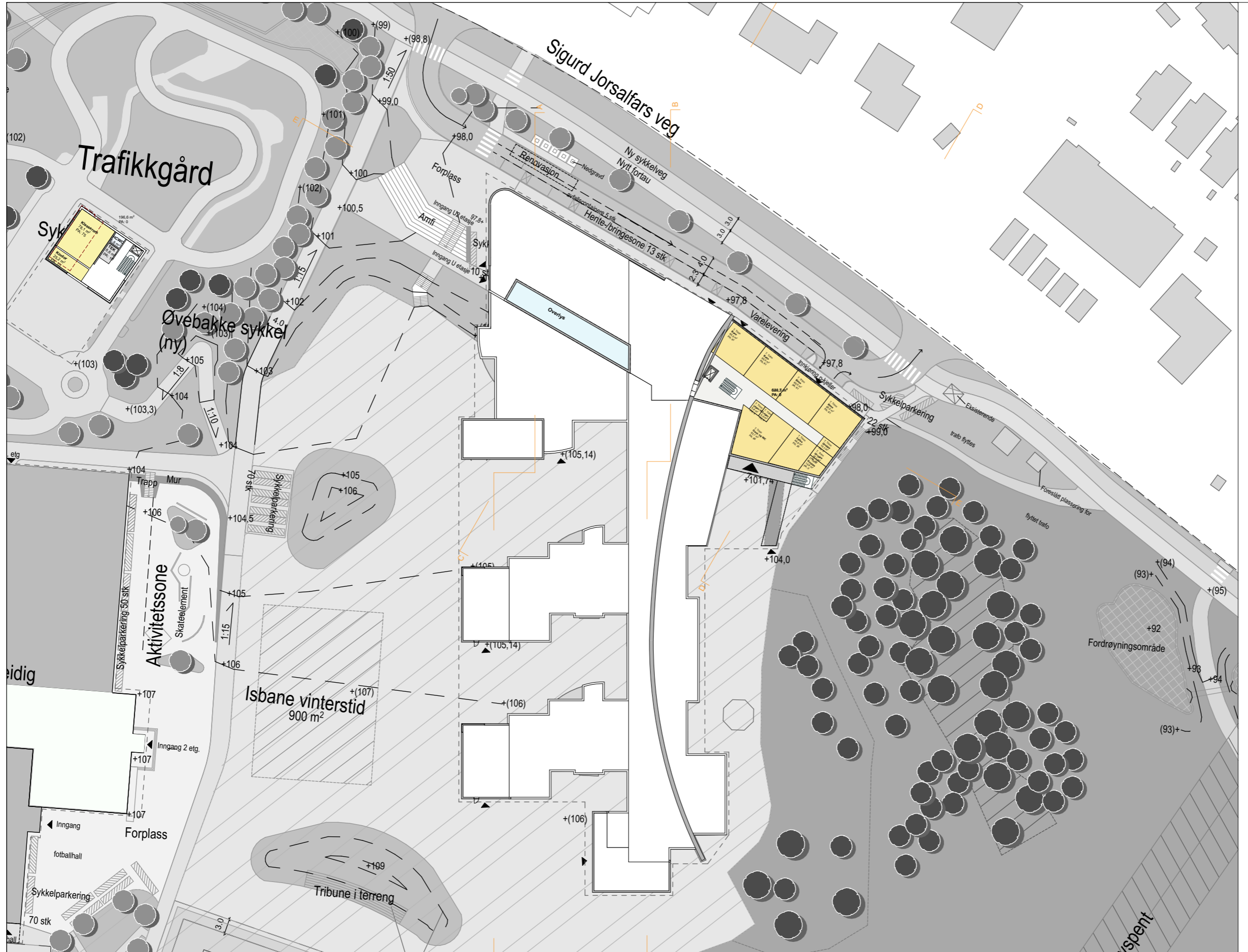
# Eberg skole Plan U



# Eberg skole Plan 1

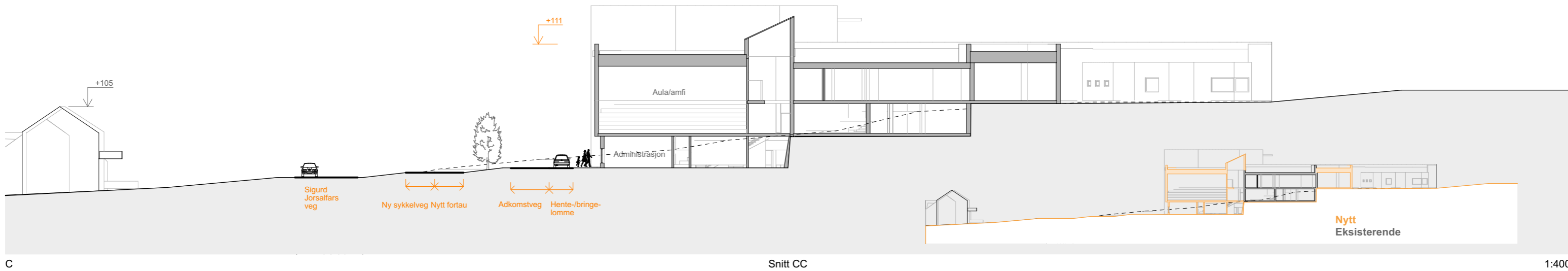
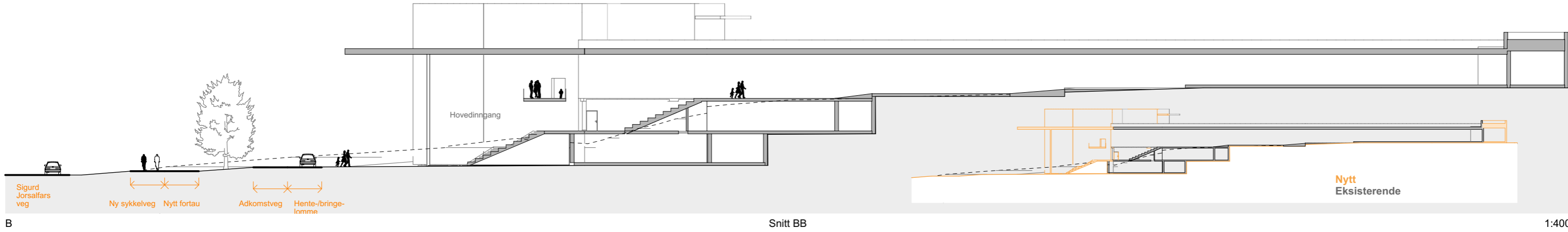
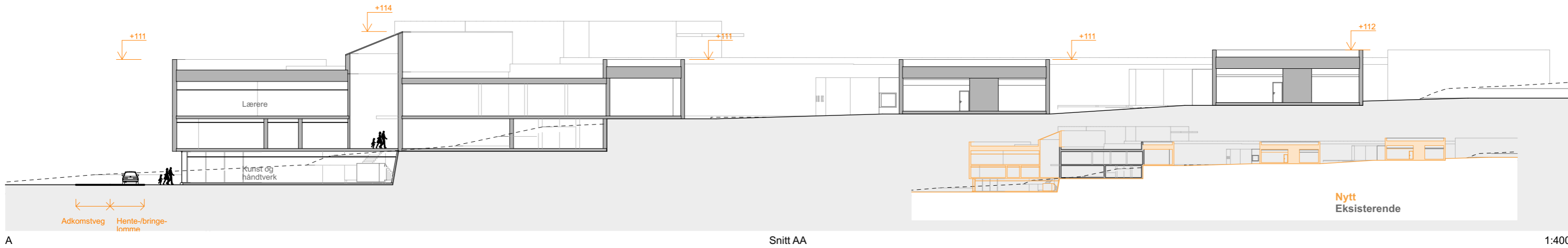


# Eberg skole Plan 2

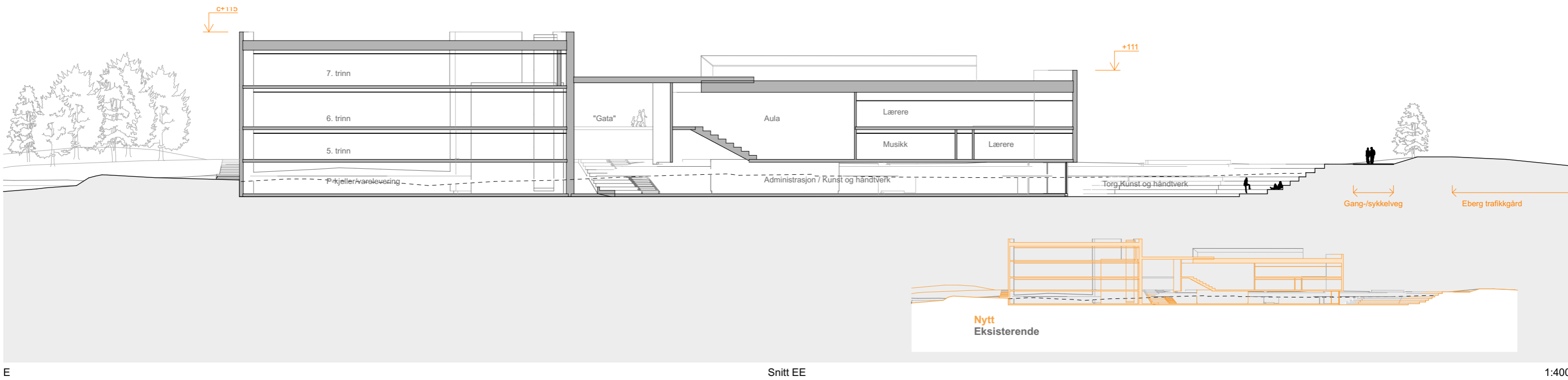
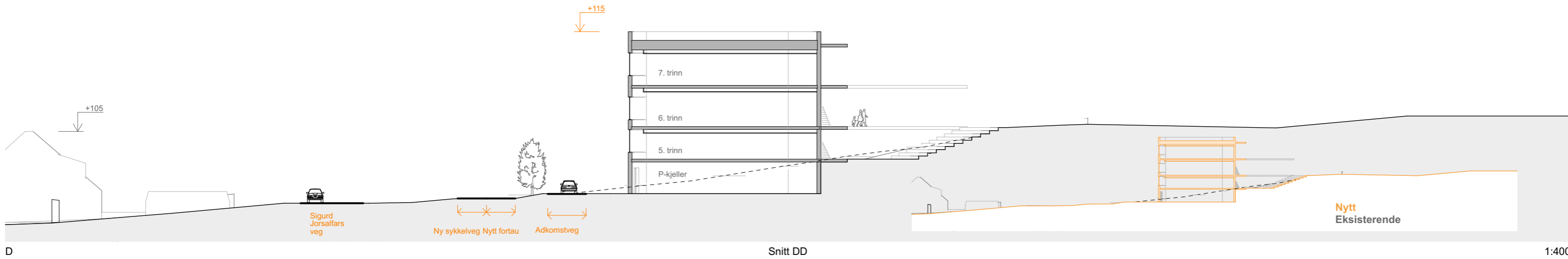


Nytt/eks Plan 2

# Eberg skole Snitt AA, BB og CC



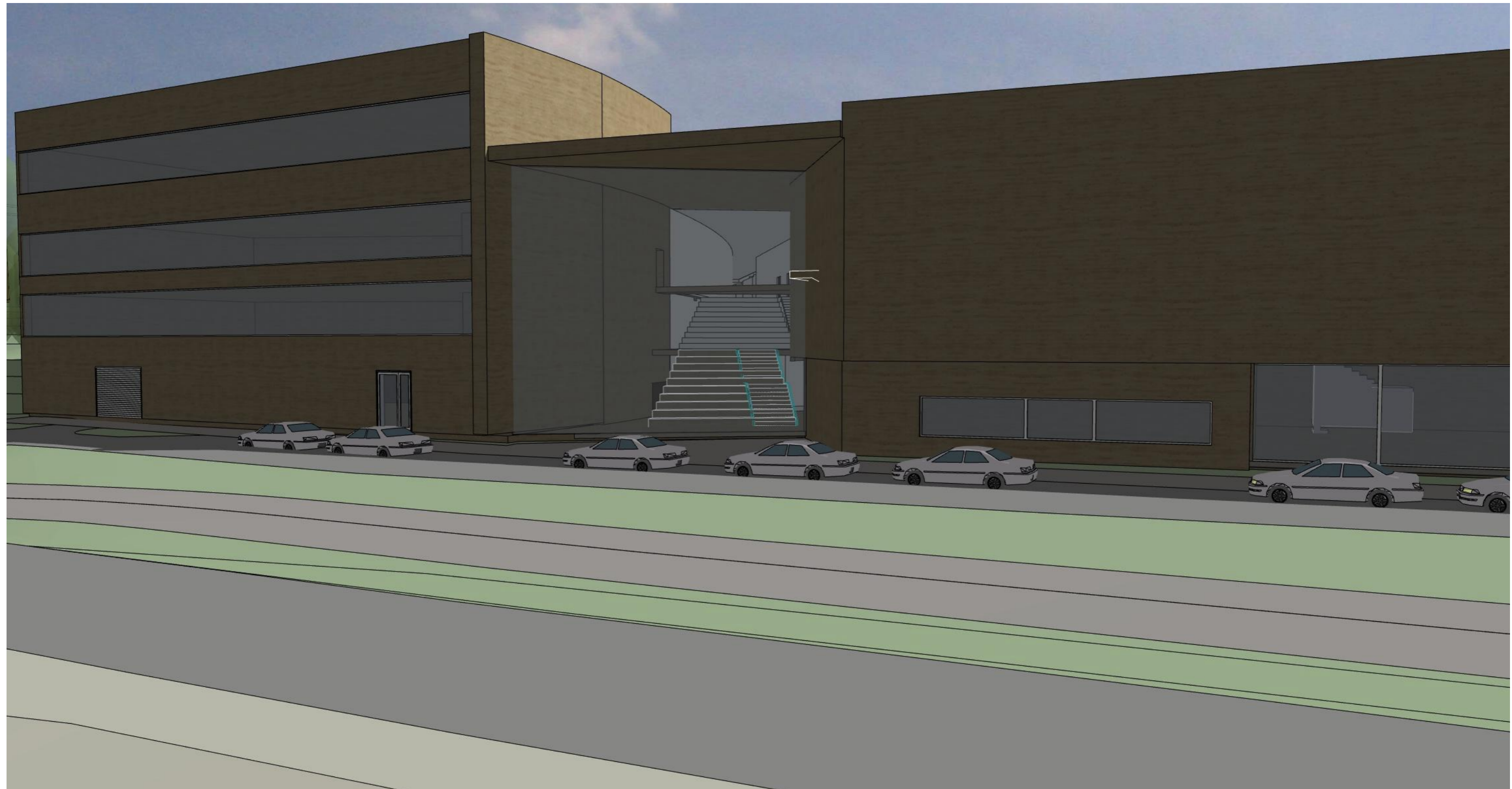
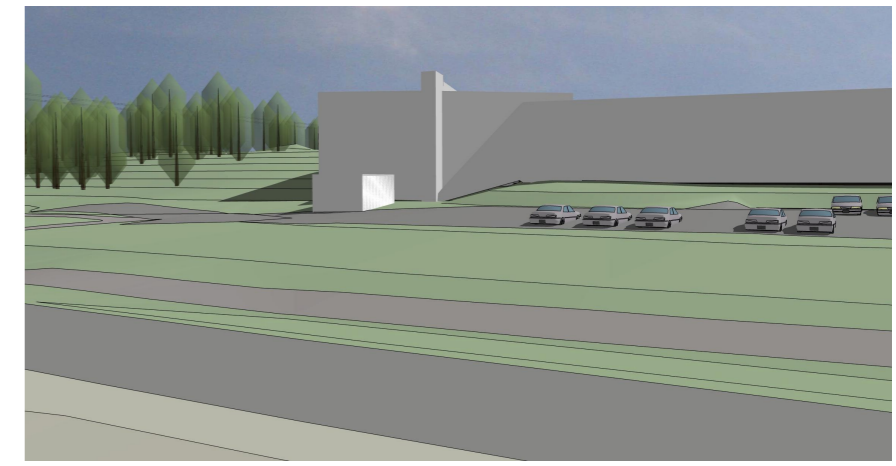
# Eberg skole Snitt DD og EE



# Eberg skole Perspektiv forplass

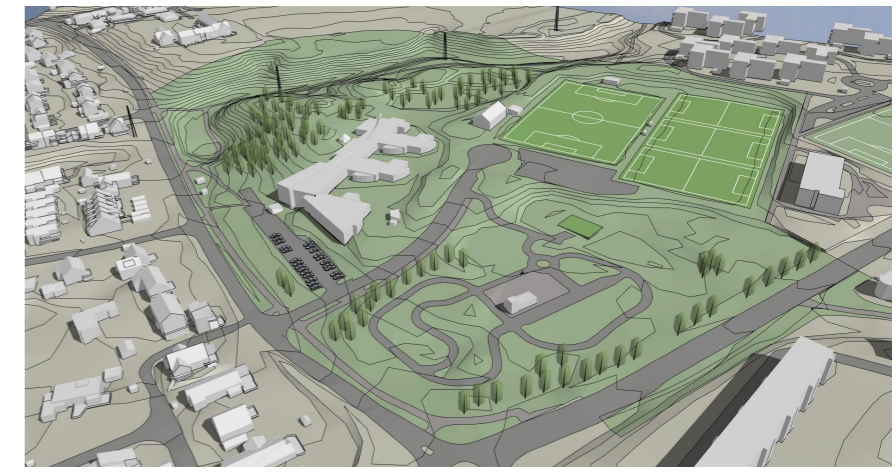


# Eberg skole Perspektiv hovedinngang

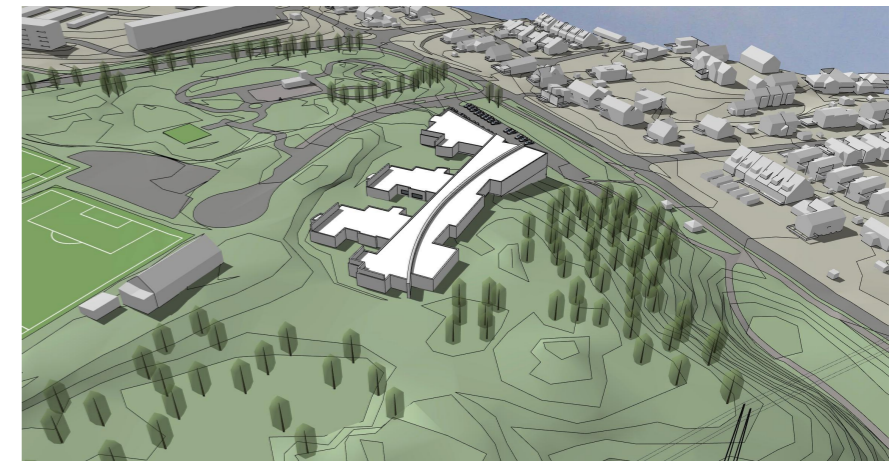




# Eberg skole Oversiktsperspektiv fra nord



# Eberg skole Oversiktsperspektiv sør

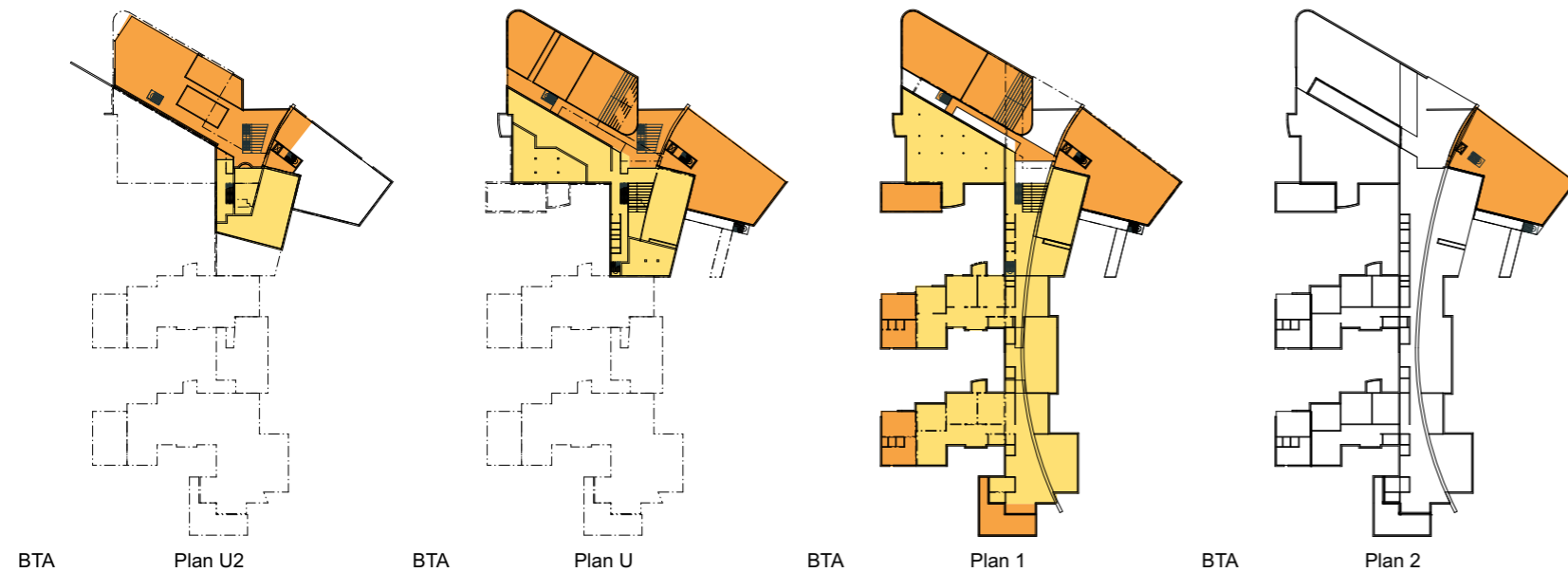


# Eberg skole Arealoppgave BTA

Programmerte arealer			
Funksjon	Målt areal	Prog. areal	Diff. målt-prog. areal
<b>00 Teknisk rom</b>			
Teknisk rom	256	0	256
	<b>256 m<sup>2</sup></b>	<b>0 m<sup>2</sup></b>	<b>256 m<sup>2</sup></b>
<b>01 Trinnareal 1-4</b>			
Base	1 038	980	58
Felles	143	140	3
Grovgard.	125	120	5
Gruppe	168	120	48
Lager	20	16	4
Lager HC	18	16	2
P.gard	21	20	1
Tørk	23	20	3
Tørrgard.	362	360	2
	<b>1 918 m<sup>2</sup></b>	<b>1 792 m<sup>2</sup></b>	<b>126 m<sup>2</sup></b>
<b>02 Trinnareal 5-7</b>			
Base	786	735	51
Felles	140	105	35
Gard. og WC	280	255	25
Gruppe	102	90	12
Lager	15	12	3
Lager HC	17	12	5
	<b>1 341 m<sup>2</sup></b>	<b>1 209 m<sup>2</sup></b>	<b>132 m<sup>2</sup></b>
<b>03 SFO</b>			
SFO	157	140	17
	<b>157 m<sup>2</sup></b>	<b>140 m<sup>2</sup></b>	<b>17 m<sup>2</sup></b>
<b>04 Spesialutstyrte læringsareal</b>			
Auditorium	100	100	0
Auditorium åpent ned	100	0	100
Bibliotek	108	90	18
Kjøkken	85	70	15
Lager	48	44	4
Maling	9	5	4
Mini-aud	82	0	82
Mus.tek	10	10	0
Musikk/drama	120	80	40

Programmerte arealer			
Funksjon	Målt areal	Prog. areal	Diff. målt-prog. areal
Naturfag	84	75	9
Sløyd	78	80	-2
Spis	84	50	34
Tegning/keramikk	84	80	4
Tekstil	92	80	12
Vask	10	5	5
Verksted	33	30	3
Øving	16	15	1
	<b>1 144 m<sup>2</sup></b>	<b>814 m<sup>2</sup></b>	<b>330 m<sup>2</sup></b>
<b>05 Administrasjon</b>			
Arkiv	10	5	5
Ekspedisjon	25	25	-0
Kontorer	65	60	5
Kopi	10	7	3
Møte	23	20	3
	<b>133 m<sup>2</sup></b>	<b>117 m<sup>2</sup></b>	<b>16 m<sup>2</sup></b>
<b>06 Lærere</b>			
Arbeidsplass	357	342	15
Flexiplasser	43	40	3
Kopi	4	5	-1
Lærerbibliotek	43	57	-14
Møterom	39	38	1
Personalgarderobe	109	50	59
Personalrom	72	67	5
	<b>667 m<sup>2</sup></b>	<b>599 m<sup>2</sup></b>	<b>68 m<sup>2</sup></b>
<b>07 Festsal/kantine/vestibyle</b>			
Aula/kantine	519	500	19
Kantinekjøkk	42	35	7
Kjøll	5	5	0
Lager	6	5	1
Sam/møte	15	10	5
Vakt	9	10	-1
Vestibyle	56	20	36
WC	16	10	6
	<b>668 m<sup>2</sup></b>	<b>595 m<sup>2</sup></b>	<b>73 m<sup>2</sup></b>

Programmerte arealer			
Funksjon	Målt areal	Prog. areal	Diff. målt-prog. areal
<b>08 Diverse</b>			
BK	7	10	-3
Drift	24	20	4
Helsesøster	24	20	4
IKT	8	8	-0
Ren.lager	12	10	2
Renhold	19	15	4
	<b>93 m<sup>2</sup></b>	<b>83 m<sup>2</sup></b>	<b>10 m<sup>2</sup></b>
<b>09 Lager</b>			
Generelt	106	100	6
Skolekorps	64	50	14
Utebod/leker	51	20	31
	<b>221 m<sup>2</sup></b>	<b>170 m<sup>2</sup></b>	<b>51 m<sup>2</sup></b>
<b>10 Disp/potensiale</b>			
Disp	270	0	270
	<b>270 m<sup>2</sup></b>	<b>0 m<sup>2</sup></b>	<b>270 m<sup>2</sup></b>
<b>Garasje</b>			
Parkering bil	319	0	319
Parkering sykkel	83	0	83
	<b>402 m<sup>2</sup></b>	<b>0 m<sup>2</sup></b>	<b>402 m<sup>2</sup></b>
	<b>7 271 m<sup>2</sup></b>	<b>5 519 m<sup>2</sup></b>	<b>1 752 m<sup>2</sup></b>



BTA	
<b>Eksisterende</b>	
Plan U2	459
Plan U	1 167
Plan 1	3 053
	<b>4 679 m<sup>2</sup></b>
<b>Nytt</b>	
Plan U2	1 086
Plan U	1 622
Plan 1	1 993
Plan 2	625
	<b>5 325 m<sup>2</sup></b>
	<b>10 005 m<sup>2</sup></b>

## PROGRAM

Skolen er programmert etter Trondheim kommunes areal- og funksjonsprogram for barneskole med 700 elever.

## B/N-faktor

Utregningen er for å vise at det er tatt med tilstrekkelig areal, ikke at det er vist et arealeffektivt bygg.

NB garasje sykkel og bil i plan U = ca. 490 m<sup>2</sup> BTA

**BTA målt/Netto målt**  
10 437/7 271 = 1,44

**BTA målt/Netto programmert**  
10 437/5 519 = 1,89

**BTA målt/Netto programmert u/ garasje**  
10 437/5 029 = 2,08