

Kommuneplanens arealdel 2022-2034

Kunnskapsgrunnlag pendling

Vedlegg til tilleggshøring februar 2024

ny arealdel
- for en
bærekraftig by
og et godt sted
å leve

Kunnskap rundt
bruk av areal



TRONDHEIM
KOMMUNE



Bakgrunn

Bygningsrådet bestilte 7.12.2023 som vedtakspunkt 14: Kunnskap om bruk av areal

*konsekvensutredning av arealpolitikken som legges til grunn i forslag til KPA med følgende tema:
Innpendling og utpendling til kommunene rundt.*

Det er utarbeidet dette kunnskapsgrunnlaget som viser inn - og utpendling til Trondheim og til næringsområder i Trondheimsregionen. Kunnskapsgrunnlaget er utarbeidet av Trondheimsregionen (IKAP) i samarbeid med Trondheim kommune. Det er utarbeidet tabeller og kart som viser pendling mellom kommunene i Trondheimsregionen. Kartene eller tabeller viser utviklingen av

- Sysselsatte etter bosted og andel som pendler innenfor Trondheimsregionen
- Pendling mellom kommunene i Trondheimsregionen
- Pendling til og fra Trondheim
- Pendling til de største arbeidsområdene i Trondheim
- Pendling til delområdene i det sentrale byområdet i Trondheim
- Utpendling fra Trondheim til omegnskommunene



Sysselsatte etter bosted og andel som pendler innenfor Trondheimsregionen

	antall sysselsatte	antall som pendler	andel som pendler
Trondheim	104 218	5026	4,8 %
Midtre Gauldal	2 740	790	28,8 %
Melhus	7 628	5196	68,1 %
Skaun	3 872	2972	76,8 %
Malvik	6 465	5138	79,5 %
Stjørdal	10 925	3161	28,9 %
Indre Fosen	4 176	705	16,9 %
Orkland	8 308	1671	20,1 %

Sysselsatte etter bosted.

Utpendling fra Trondheim til en annen kommune i Trondheimsregionen er kun **4,8 %**.

I **Melhus, Skaun og Malvik** er det flere innbyggere som pendler ut av kommunen, enn som har en jobb innenfor egen kommunegrensen.

Pendling mellom kommunene i Trondheimsregionen

Bokommune ↓	Arbeidskommune →							
	Trondheim	Midtre Gauldal	Melhus	Skaun	Malvik	Stjørdal	Indre Fosen	Orkland
Trondheim	101 315	142	1 394	245	1 032	1 311	218	684
Midtre Gauldal	455	1 962	199	5	6	9	*	116
Melhus	4 357	377	3 137	119	41	59	14	229
Skaun	2 095	17	256	1 162	17	21	*	566
Malvik	4 386	4	46	4	1 762	661	14	23
Stjørdal	2 661	5	23	*	444	7 388	10	18
Indre Fosen	646	*	13	*	20	15	3 582	11
Orkland	1 343	17	96	152	12	32	19	6 742

Pendling mellom kommunene i Trondheimsregionen.

I både **Trondheim**, **Stjørdal**, **Orkland**, **Midtre Gauldal** og **Indre Fosen** har de fleste innbyggere som er sysselsatt, arbeidsplass i egen kommune. Mens i nabokommunene til Trondheim, Malvik, Melhus, og Skaun, pendler flertallet til Trondheim.

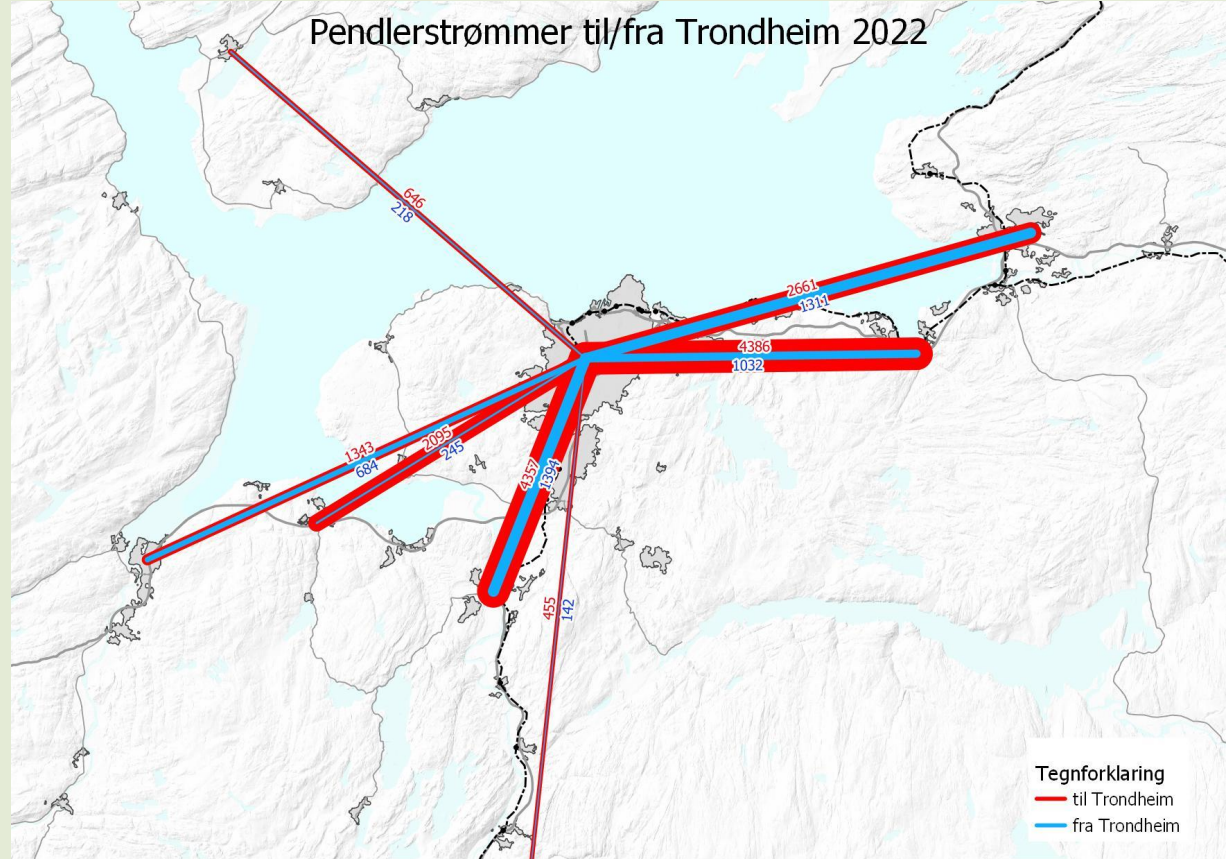
Fra Trondheim var størst utpendling til **Melhus**, **Stjørdal** og **Malvik** med mer enn 1 000 pendlere til hver kommune.

Orkland følger på avstand med litt under 700 pendlere fra Trondheim.

Pendling til og fra Trondheim

I 2022 pendlet til sammen rundt **16 000** personer fra omegnskommunene i Trondheimsregionen **til Trondheim**.

Fra Trondheim pendlet rundt **5 000** personer til omegnskommunene i Trondheimsregionen.



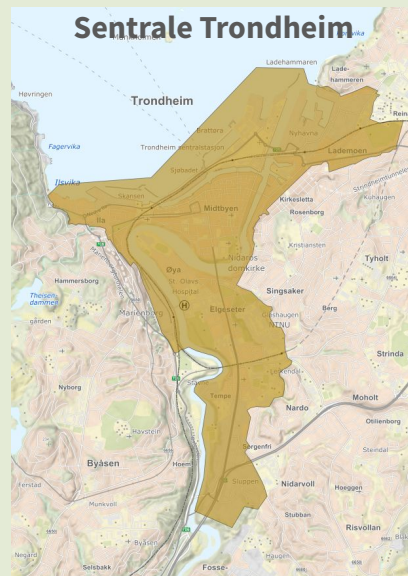
Pendling til og fra Trondheim i Trondheimsregionen.

Pendling til de største arbeidsområdene i Trondheim

	Sentrale Trondheim*	Tunga	Fossegrenda	Rosten	Løvaas/Torgård	Heggstadmoen
Trondheim	45 627	1 936	1 776	2 288	524	1 696
Midtre Gauldal	159	11	7	21	*	32
Melhus	1 488	151	99	209	9	266
Skaun	810	68	68	89	4	109
Malvik	1 988	180	94	95	*	77
Stjørdal	1 183	98	66	78	*	44
Indre Fosen	312	13	14	12	*	6
Orkland	502	52	45	63	*	69
<i>SUM</i>	<i>52 069</i>	<i>2 509</i>	<i>2 169</i>	<i>2 855</i>	<i>537</i>	<i>2 299</i>

* Sentrale Trondheim er byområdet mellom Sluppen og Brattøra/Nyhavna

Pendling til de største arbeidsområdene i Trondheim.



Sentrale byområdet i Trondheim

Langt fleste arbeidsplasser i Trondheim er innenfor det **sentrale byområdet** mellom Sluppen og Brattøra/Nyhavna.

Pendling fra omegnskommunene til Trondheim er i all hovedsak til dette området.

Pendling fra omegnskommunene til **næringsarealene sør i Trondheim - Løvaas/Torgård og Heggstadmoen** - er størst fra **Melhus og Skaun**. Av disse har langt fleste har arbeidsplass på Heggstadmoen.

Til de øvrige næringsarealene er bildet av hvilke kommuner de ansatte bor i mer sammensatt.

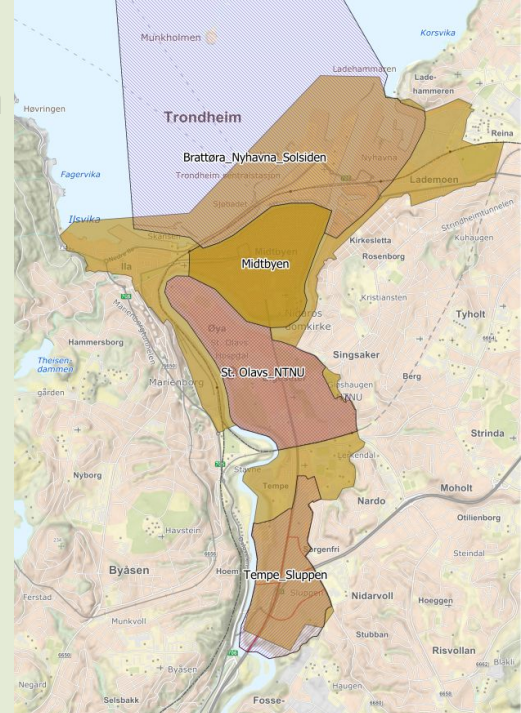
Pendling til delområdene i det sentrale byområdet i Trondheim

	Midtbyen	Brattøra/Nyhavna/Solsiden	St. Olavs/NTNU	Tempe/Sluppen	SUM
Trondheim	14 742	8 705	16 942	5 238	45 627
Midtre Gauldal	38	33	48	40	159
Melhus	382	294	466	346	1 488
Skaun	228	154	277	151	810
Malvik	560	478	654	296	1 988
Stjørdal	308	323	388	164	1 183
Indre Fosen	100	69	98	45	312
Orkland	143	92	152	115	502
<i>SUM</i>	16 501	10 148	19 025	6 395	52 069

Pendling til de ulike deler av det sentrale byområdet i Trondheim.

Innenfor det sentrale byområdet i Trondheim pendler de fleste til området med **St. Olavs og NTNU**. **Midtbyen** følger ikke langt etter.

Fra **Midtre Gauldal, Melhus og Orkland** pendler ellers flere til **Tempe/Sluppen** enn til Solsiden/Brattøra/Nyhavna. Mens det er omvendt for pendler fra **Malvik, Stjørdal og Indre Fosen**.
Fra Skaun er det cirka like mange til begge områder.



Delområder sentrale byområdet

Utpendling fra Trondheim til omegnskommunene

Arbeidskommune	Antall	Andel
Midtre Gauldal	142	3 %
Melhus	1 394	28 %
Skaun	245	5 %
Malvik	1 032	21 %
Stjørdal	1 311	26 %
Indre Fosen	218	4 %
Orkland	684	14 %
SUM	5 026	100,0 %

Utpendling til kommunene i Trondheimsregionen

	Antall
Stjørdal sentrum/Tangen	898
Sentrale Orkanger	279
Melhus sentrum	539
Hommelvik sentrum	70
Børsa sentrum	55
Støren sentrum	79
Rissa sentrum	41
SUM	1 961

Utpendling til kommunesentrene

	Antall
Sveberg	358
Sveberg handels- og næringspark	106
Hofstad/Søberg	150
Grønøra	171
Sutterø	101
SUM	886

Utpendling til større næringsarealer

Det er litt over **5 000** innbyggere fra Trondheim som har arbeidssted i en annen kommune i Trondheimsregionen.

Utpendling til omegnskommuner er størst til **Melhus, Stjørdal og Malvik**. Pendling til Orkland har økt betraktelig de siste årene, men ligger ikke på samme nivå som ovennevnte kommuner. Svært få arbeidsplasser i Skaun, Midtre Gauldal og Indre Fosen er en av grunnene til at utpendling til disse kommunene er svært lav.

Langt flest utpendling fra Trondheim til omegnskommuner er **til kommunesentrene**. Av næringsarealene i omegnskommuner pendler langt flest til **Sveberg**, til sammen litt over 450. Utpendling fra Trondheim til **Grønøra** i Orkanger har passert antall utpendlere til Hofstad og Søberg i Melhus.