

BRØSET SØR

Registrering av store trær

Kartlegging av eksisterende store trær og trær som foreslås fjernet

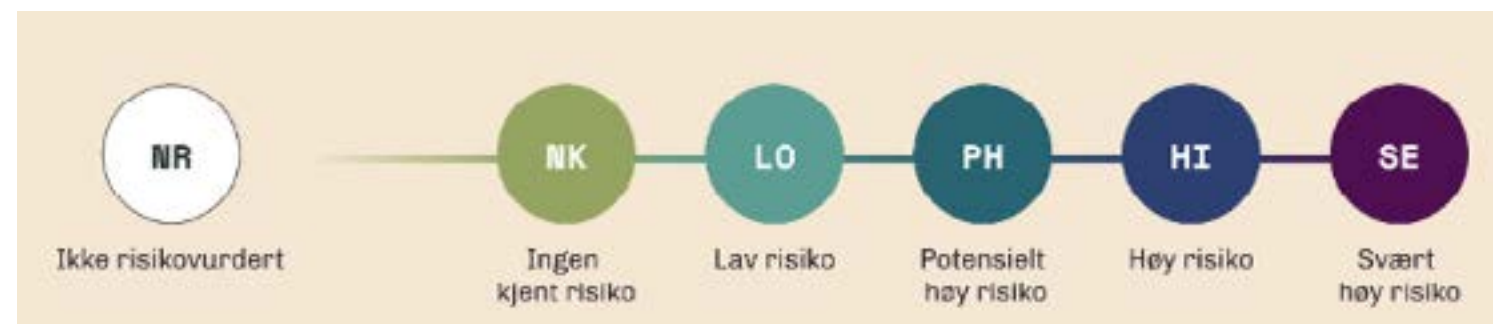
10.09.2024

INNHOOLD

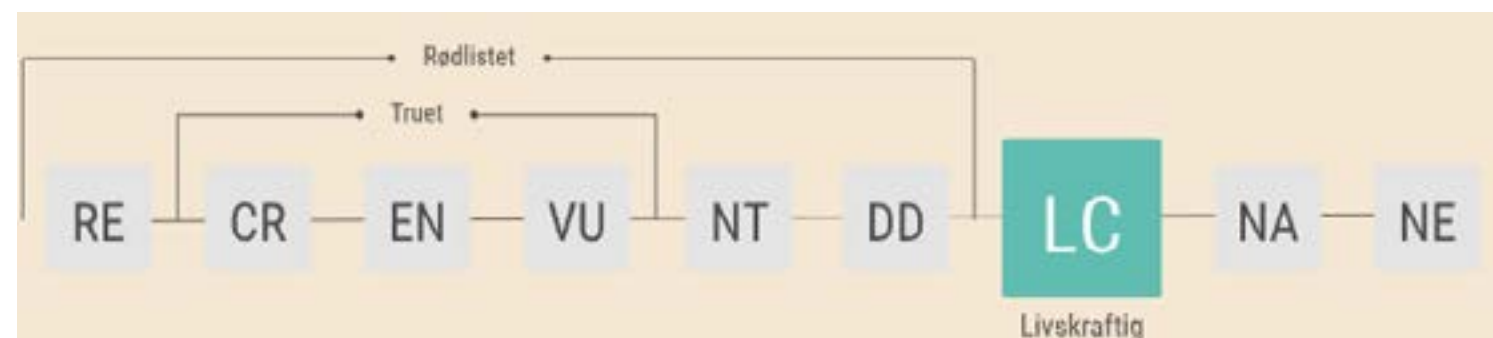
Denne rapporten er utarbeidet på bakgrunn av planarbeid for Brøset sør. Den viser konsekvensene boligbyggingen medfører eksisterende trær på området. Analysen omfatter kartlegging av trær som foreslås fjernet på grunn av tiltak som parkeringskjeller og boligbygg. Det er lagt inn buffersoner på disse tiltakene på analysen for å anslå omfang.

Registreringene er en kombinasjon av vegetasjonsregistrering gjort av miljøbiolog i Sweco juni 2024 og tidligere registreringer som kommer fram fra artsdatabankens registreringer på artsdatabanken.no. I tillegg har LARK i Sweco architects gjort registreringer fra befaring på området (høst 2024). Bildene er tatt fra denne befaringen.

FORKLARING AV KATEGORISERING I ARTSDATABANKEN



Risikokategorier fra Artsdatabanken er blitt brukt i kartlegging av fremmedarter. Området innehar flere arter i kategorien SE (Svært høy risiko).
(Kilde: Artsdatabanken)



Risikokategorier fra Artsdatabanken for rødlistede arter viser symbolet LC som kan brukes hvis arten er hjemmehørende i Norge.
(Kilde: Artsdatabanken)

INNHALDSFORTEGNELSE

	s.
1. Blandingsskog	5
2. Tregruppe ved ravine	7
3. Begynnelse av trekke mot sør	9
4. Treklynge nord for Brøset barnehage	11
5. Fortsettelse av trekke mot sør	13
6. Enkeltrær i bekke drag	15
7. Utkant av klassisk park	17
8. Enkeltstående trær på østsiden av hovedbygget	19
9. Tre i allé	21
10. Unge trær på skolegård	22

BAKGRUNN FOR RAPPORTEN

Bevaring av eksisterende store trær har vært en viktig forutsetning for planarbeidet på Brøset. Trær er viktig med tanke på biologisk mangfold, de har en økologisk verdi, de forteller en historie og bidrar til å øke opplevelsesverdien og trivselen hos oss mennesker.

På Brøset er det i dag store grønne sammenhengende parkområder med mange eldre og store trær. Parkområdene ønskes bevart som viktige grønne rekreasjons-områder for kommende beboere og besøkende på Brøset. Parkene har også en viktig funksjon som grønne korridorer for bevegelse gjennom og innad i området. Denne sammenhengen er viktig for lesbarheten, orientering i området og som historiefortellere, og har vært premissgivende for planarbeidet med tanke på plassering av bygg, infrastruktur osv.

Store sammenhengende tre-alleer og solitærtrær er forsøkt bevart så langt det lar seg gjøre ved å :

- Plassere bygg og mobilitetskjellere med god nok avstand fra rotsonen til trærne, der det er mulig.
- I størst mulig grad benytte eksisterende infrastruktur, gangstier på området. Dette for å unngå unødvendig graving nær rotsonen til trær.
- Rehabiliterer topplag for vernet allé og andre store trær på området. Minimere harde flater der det lar seg gjøre. Dette for å bedre vekstvilkår for trær.
- Plassere kjellere hovedsakelig under bygningsmasse, ikke under gårdsrom.

Om registreringsarbeidet

Det ble tidlig i planarbeidet gjort registrering av store trær på området. Registreringsarbeidet ble utført av LARK i Sweco architects først ved befaring 18. april 2024 og en supplerende befaring 16 august 2024. Kriterier for registreringen:

- Store trær med stammeomkrets over 50 cm.
- Tregrupper (skogsholt) som består av store trær med stammeomkrets over 50 cm.
- Tuntrær/ solitærtrær
- Trekker

I tillegg til dette har Miljøbiolog i Sweco gjort en generell vegetasjonsregistrering (henvis til rapport). Relevant informasjon som treslag, tilstand og risikovurdering for trærne er hentet ut fra dette arbeidet og inngår som en del av denne rapporten.



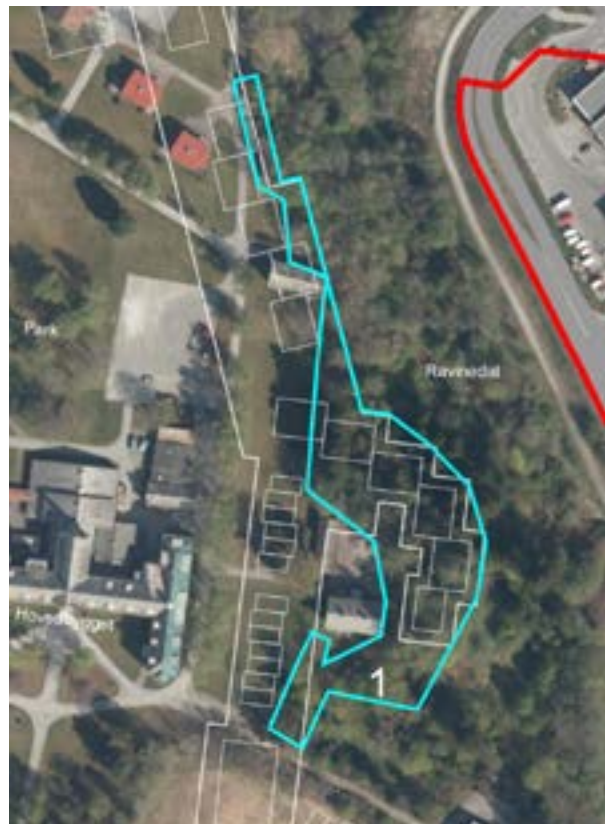
En av de mest markante grønnstrukturene på Brøset, lønneallé.



TITTELFELT

- Sone med trær som bevares
- Innmålte trær:
Store enkeltstående trær (stammeomkrets over 50 cm) som fjernes.
- Trær registrert på befaring:
Store enkeltstående trær (stammeomkrets over 50 cm) som fjernes.
- Vegetasjonssone med trær som fjernes
- Plangrense
- Omfang kjeller inkl. buffer 4 meter
- Nye bygg
- Skole og BHG ikke medtatt i rapporten

1. Blandingskog



Blå markering viser eksisterende vegetasjonsbelte som berøres grunnet etablering av nye bygg og mobilitetskjellere.



Eksisterende situasjon; Kilde: Google Maps

Randsone av blandingskog på vestsiden av en eksisterende ravnedal i overgangen til tunlandskap.

Artsbeskrivelse av trær fra Artsdatabanken på dette området:

Ask (*Fraxinus excelsior*), EN (Sterkt truet)

● Alpegullregn (*Laburnum alpinum*), SE (Svært høy risiko)

● Platanlønn (*Acer pseudoplatanus*), SE (Svært høy risiko)

Arter registrert av LARK (Sweco architects) ved befaring:

● Selje (*Salix caprea*), LC (Livskraftig)

● Sitkagran (*Picea sitchensis*), SE (Svært høy risiko)

● Spisslønn (*Acer platanoides*), LC (Livskraftig)

Furu (*Pinus*) Sembrafuru?

● Platanlønn (*Acer pseudoplatanus*), SE (Svært høy risiko)

● Osp (*Populus tremula*), LC (Livskraftig)

● Rogn (*Sorbus aucuparia*), LC (Livskraftig)

● Gullregn (*Laburnum anagyroides*), SE (Svært høy risiko)

Syrin (*Syringa vulgaris*)

Lerk (*Larix*)

● Bjørk (*Betula pubescens*), LC (Livskraftig)

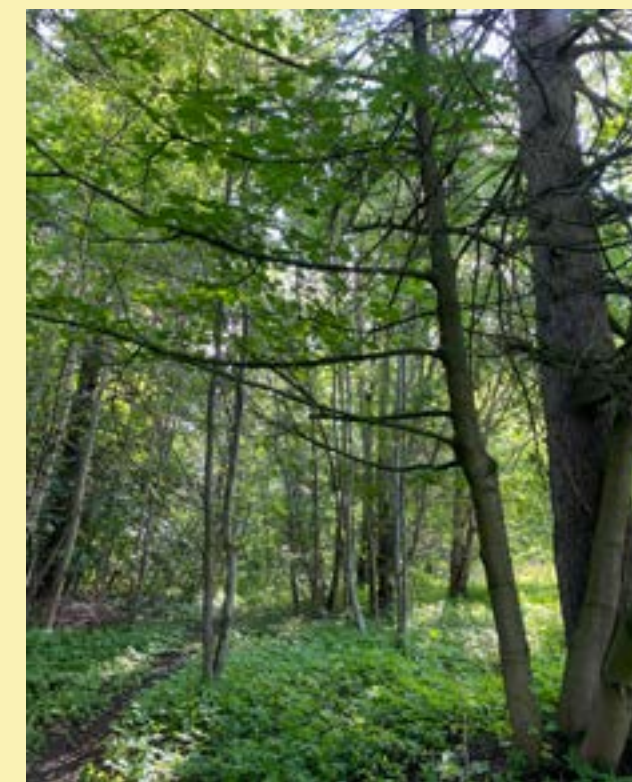
Artsdatabanken har også registrert arter med Svært høy risiko klasse her som hybridlirekne og blankmispel.



Utkant av skogsområdet sett fra vest.



Utkant av skogsområdet sett fra vest.



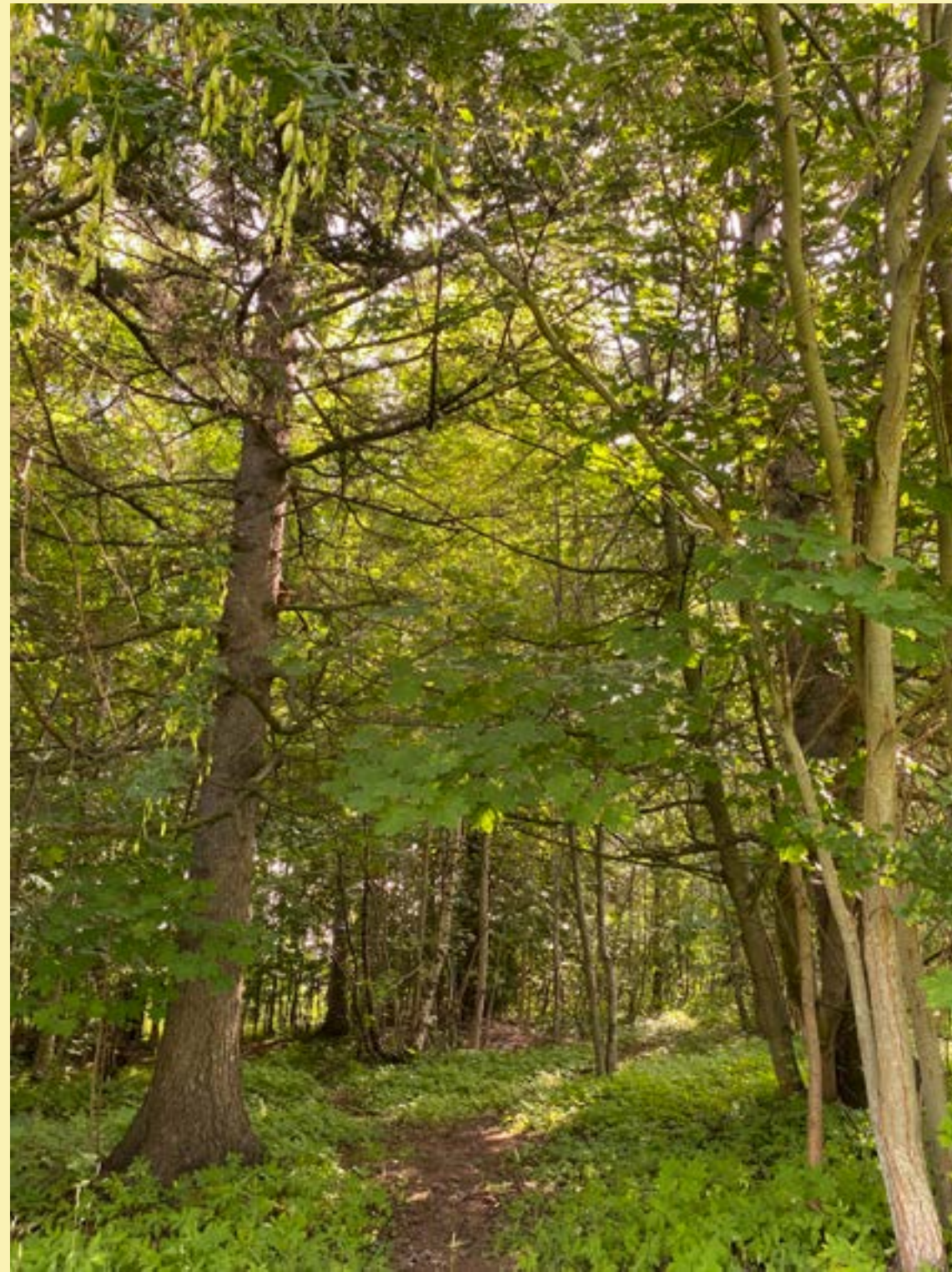
Inni skogen.



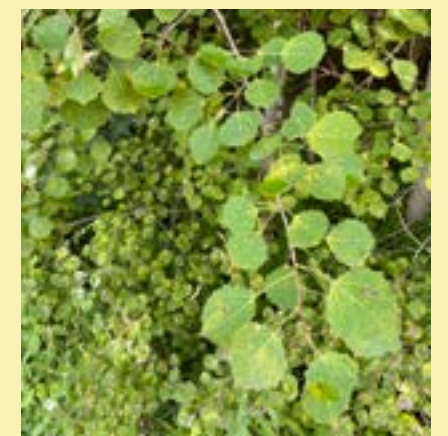
Utkant av skogsområdet sett fra vest med lerk, lønn og rogn.



Utkant av skogsområdet sett fra vest med lerk.



Inne i skogsområdet sett fra vest med gran, gullregn og lønn.



Varierte arter i skogen som platanlønn, spisslønn, gran, gullregn og osp.

2. Tregruppe ved ravine



Kilde: Google Maps

Treklynge i bekkedrag bestående av karakteristiske arter bekkelandskap.

Artsbeskrivelse fra Artsdatabanken på dette området:

- Alpegullregn (*Laburnum alpinum*), SE (Svært høy risiko)
- Platanlønn (*Acer pseudoplatanus*), SE (Svært høy risiko)

Arter ved befarig:

- Osp (*Populus tremula*), LC (Livskraftig)
- Rogn (*Sorbus aucuparia*), LC (Livskraftig)
- Bjørk (*Betula pubescens*), LC (Livskraftig)



Tett gruppe av osp og selje.



Tett gruppe av selje og bjørk.



Tregruppen fortsetter med varierte arter.



Tregruppen fortsetter med varierte arter.

3. Begynnelse av trekke mot sør



Kilde: Google Maps

Treklynge av unge trær med krattdannelse som omringer trekke fra sør.

Artsbeskrivelse av Artsdatabanken på dette området:

- Platanlønn (*Acer pseudoplatanus*), SE (Svært høy risiko)
- Lutzgran (*Picea x lutzii*), SE (Svært høy risiko)

Arter ved befarig:

- Selje (*Salix caprea*), LC (Livskraftig)
- Bjørk (*Betula pubescens*), LC (Livskraftig)
- Lønn (*Acer platanoides*), LC (livskraftig)
- Gullregn (*Laburnum anagyroides*), SE (Svært høy risiko)



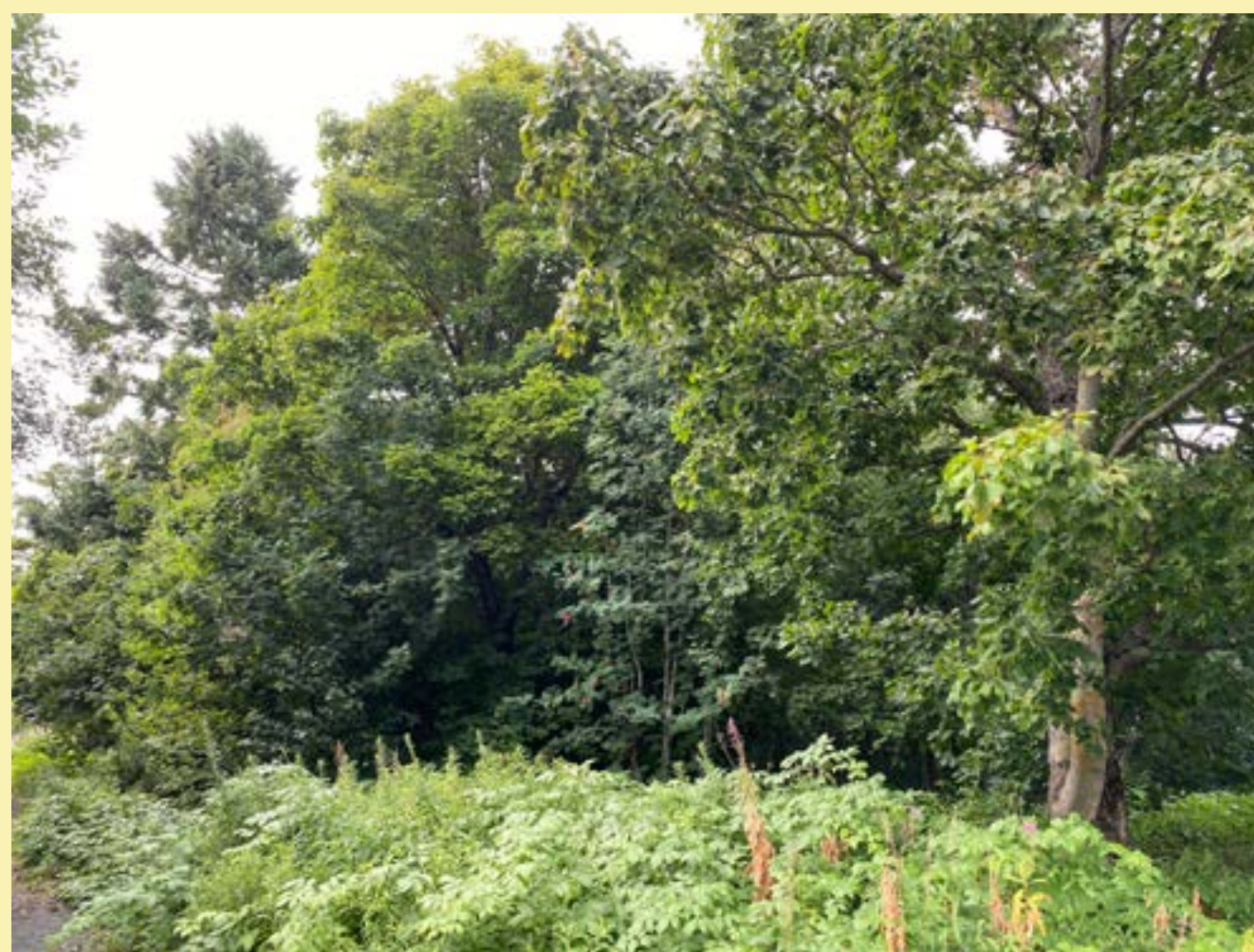
Tett treklynge av selje og bjørk.



Tett treklynge av selje.



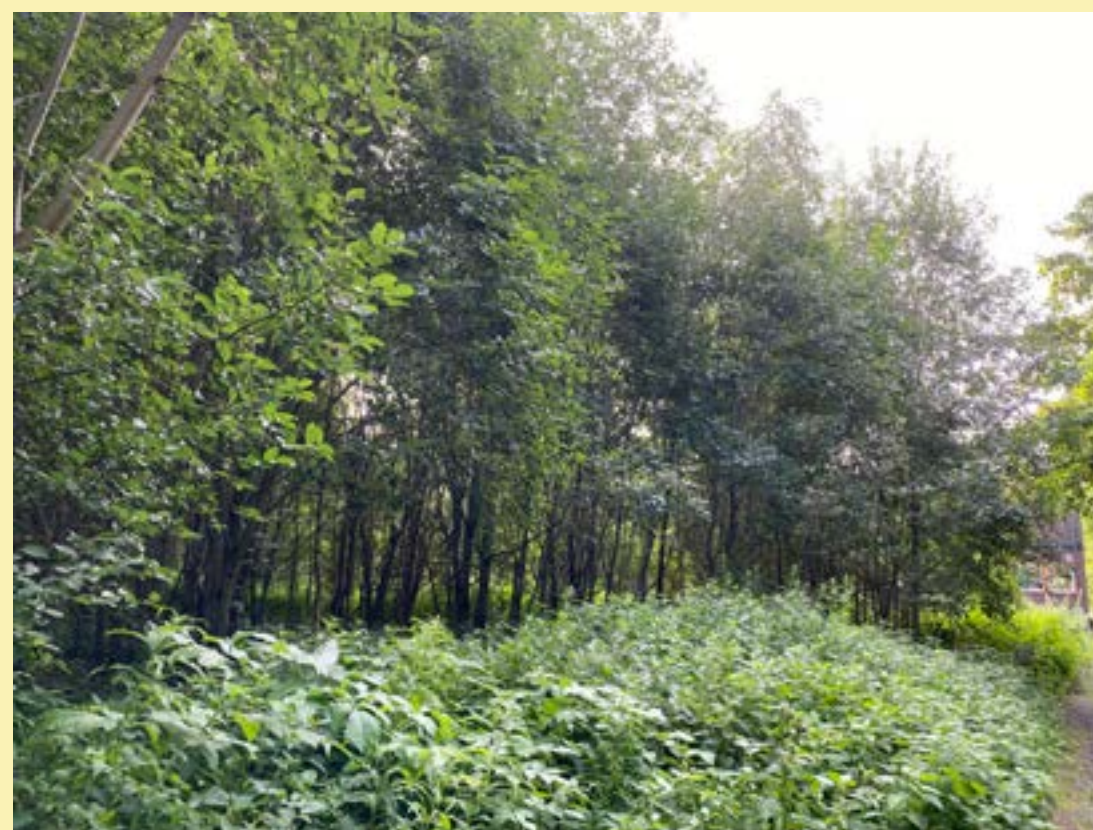
Solitær lønn markerer begynnelsen av trekke.



Trerekke av lønn fortsetter og blandes inn i ung skog med rogn, selje, osp og bjørk.



Lønn langs sti.



Tett treklynge av selje og bjørk.

4. Treklynge nord for Brøset barnehage



Kilde: Google Maps

Treklynge på nordsiden av Brøset barnehage.

Arter ved befaring:

- Selje (*Salix caprea*), LC (Livskraftig)
- Bjørk (*Betula pubescens*), LC (Livskraftig)
- Osp (*Populus tremula*), LC (Livskraftig)



Flerstammet buskete selje.



Flerstammet buskete selje.



Samling av selje.



Samling av selje og bjørk.

5. Fortsettelse av trekke mot sør



Kilde: Google Maps

Fortsettelse av trekke fra sør mot nord som strekker seg gjennom boligområdet.

Arter ved befarig:

- Spisslønn (*Acer platanoides*), LC (Livskraftig)
- Sitkagran (*Picea sitchensis*), SE (Svært høy risiko)



Gran som står inne i trekke.



Lønn i nordenden av trekke.



Rekke med lønn sett fra nord.



Trerekke består hovedsaklig av lønn med en enkeltstående gran.

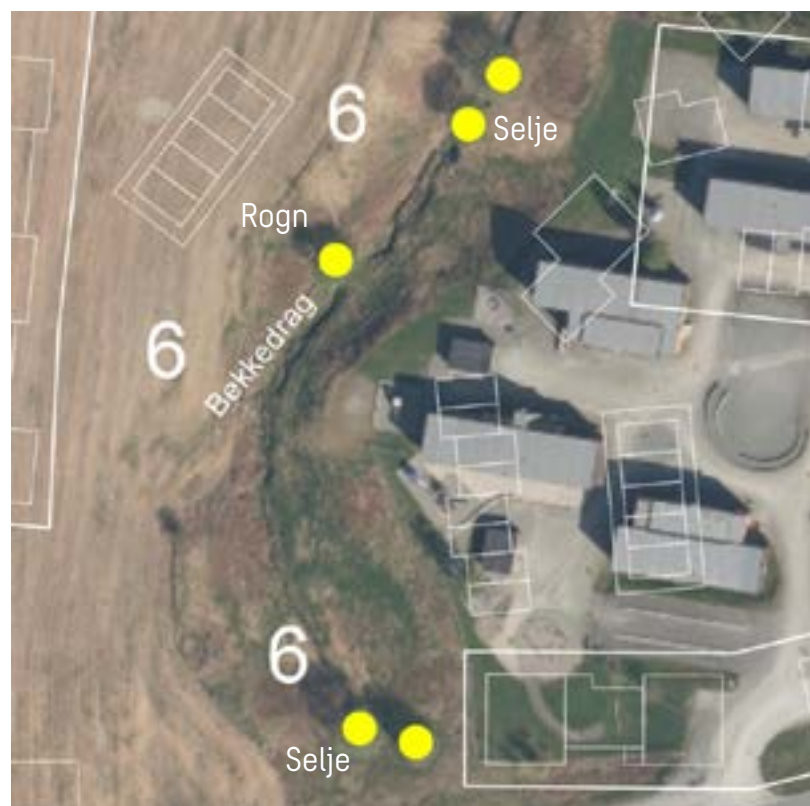


Lønn i trerekke.



Lønn i trerekke.

6. Enkelttrær i bekkedrag



Kilde: Google Maps

Enkeltstående trær i eksisterende bekkedrag. Buskformete trær står på utkanten av bekkedraget. I starten av bekkedraget, ved vannrøret, står to selje og litt videre i bekkedraget står et rogn.

Artsbeskrivelse:

- Selje (*Salix caprea*), LC (Livskraftig)
- Rogn (*Sorbus aucuparia*), LC (Livskraftig)



Flerstammet, solitær rogn.



Flerstammet selje.

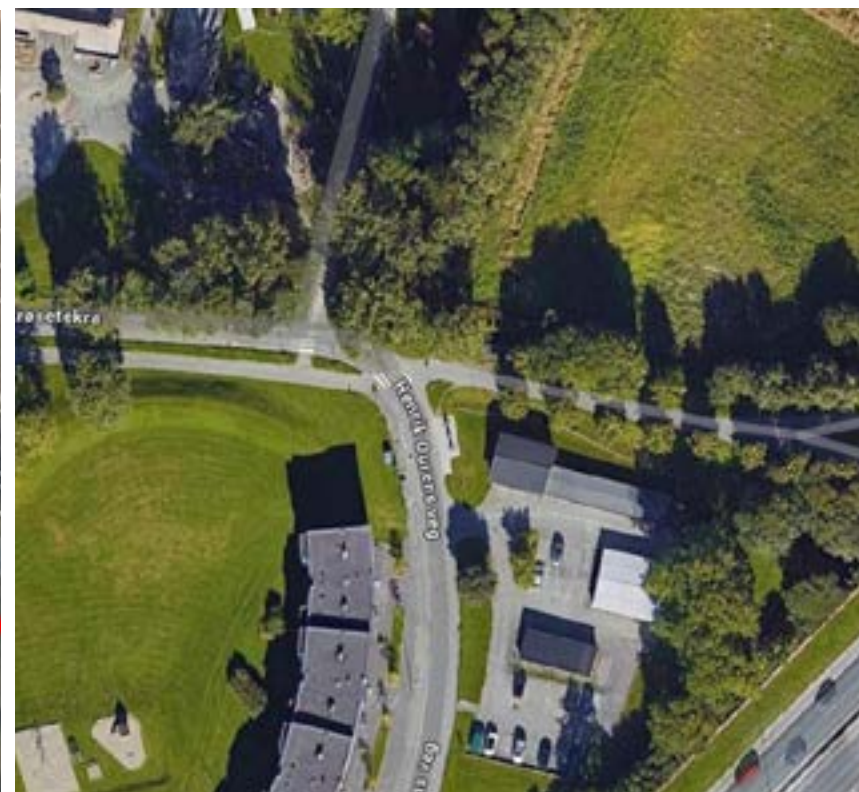


Buskformet, flerstammet seljetre.



To buskformede flerstammede seljetrær.

7. Utkant av klassisk park



Kilde: Google Maps

Vegetasjonsbuffer mot gang og bilveg.

Artsbeskrivelse av Artsdatabanken:

Rett ved overgangen mot veg:

Lind (*Tilia cordata*), NT (Nær truet)

● Balsampoppel (*Populus balsamifera*), SE (Svært høy risiko)

På andre siden av parkallé:

● Sibirertebusk (*Caragana arborescens*), HI (Høy risiko)

● Vrifuru (*Pinus contorta*), SE (Svært høy risiko)

● Gullregn (*Laburnum anagyroides*), SE (Svært høy risiko)

● Syrin (*Syringa vulgaris*), SE (Svært høy risiko)

● Sitkagran (*Picea sitchensis*), SE (Svært høy risiko)

Alm (*Ulmus glabra*), EN (Sterkt truet)

Arter ved befaring:

Lind (*Tilia cordata*), NT (Nær truet)

● Sitkagran (*Picea sitchensis*), SE (Svært høy risiko)

● Spisslønn (*Acer platanoides*), LC (Livskraftig)

Furu (*Pinus*) Art med lange barnål uklar her, forslag: Sembrafuru

● Balsampoppel (*Populus balsamifera*), SE (Svært høy risiko)

● Selje (*Salix caprea*), LC (Livskraftig)



Enden av trerekke mot vest med gran og balsampoppel.



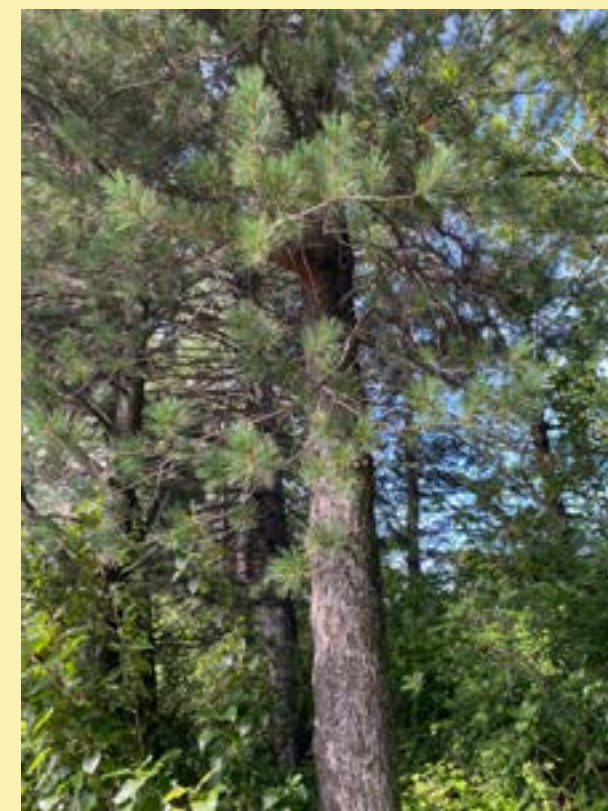
Linde -allé mot E6. Registreringen gjelder trærne til venstre.



Rekke av balsampoppel på vestsiden av trekke med blanding av gullregn.



Furu, sett fra parken.



Furu med ubestemt art.



Lind som er en del av allè.

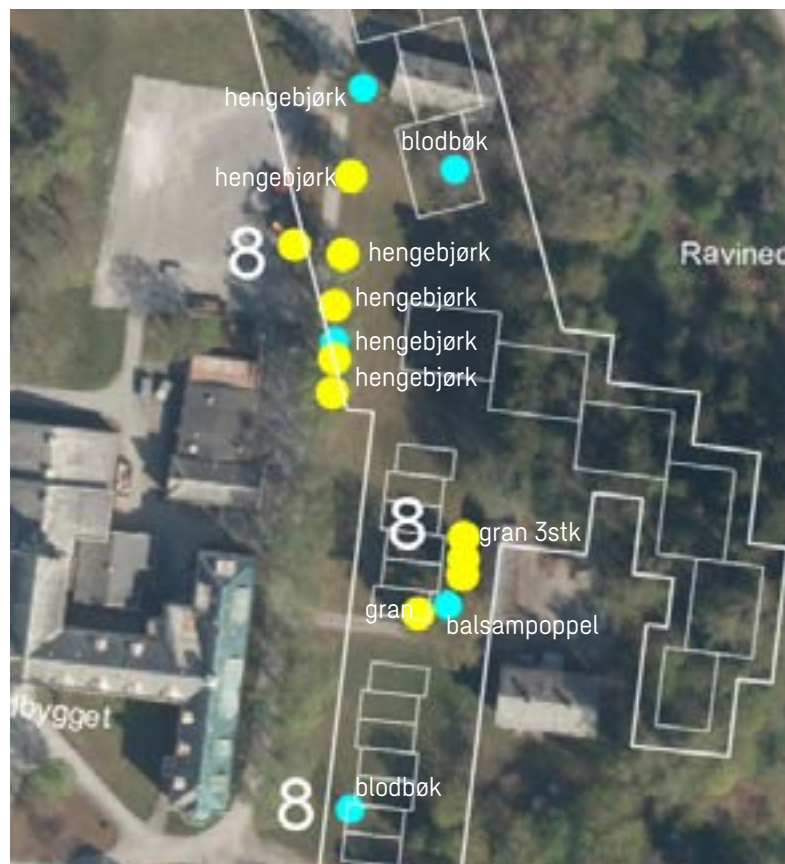


Furu og gran på vestsiden.



Lind i enden av allè mot E6.

8. Enkeltstående trær på østsiden av hovedbygget



Kilde: Google Maps

Det står flere enkeltstående store trær på østsiden av hovedbygget. Disse trærne er av ulike art og plantet spredt i varierte formasjoner.

Arter ved befaring:

- Blodbøk (*Fagus sylvatica* 'Atropunicea')
- Sitkagran (*Picea sitchensis*), SE (Svært høy risiko)
- Balsampoppel (*Populus balsamifera*), SE (Svært høy risiko)
- Hengebjørk (*Betula pendula*), LC (Livskraftig)
- Platanlønn (*Acer pseudoplatanus*), SE (Svært høy risiko)



Blodbøk ved eksisterende bolig.



Platanlønn ved parkeringsplass.



Platanlønn ved parkeringsplass.



Enkeltstående balsampoppel ved garasjen.



Granrekke ved garasjen.



Solitær gran ved garasjen.



Barnål fra gran.



Blad fra balsampoppel.



Solitær blodbøk.



Solitær blodbøk.



Rekke av hengebjørk.

9. Tre i alléform



Kilde: Google Maps

Ett tre i allé som står på sørsiden av vegen. Denne fjernes grunnet bekken som foreslås åpnes og løftes i hele sin lengde.

Arter ved befaring:

- Platanlønn (*Acer pseudoplatanus*), SE (Svært høy risiko)



Platanlønn i treallé.



Blad fra platanlønn.



Blad fra treet.

10. Unge trær på skolegård



Unge trær som står i rekker på midlertidig skole i forbindelse med inngang og parkering.

- Arter ved befarig:
- Spisslønn (*Acer platanoides*), LC (Livskraftig)
 - Rogn (*Sorbus aucuparia*), LC (Livskraftig)
 - Prunus (art uklar)

Kilde: Google Maps



Prunus sammen med lønn.



Prunus og rogn.



Rogn og lønn ved skolegård.