

VEDLEGG 15
DYRBORG
FORSLAG TIL DETALJREGULERING

BEHOV FOR ERVERV AV PRIVAT GRUNN

REGULERINGSPLAN NR: r20160037
SAKSNR.: 16/6408
DATO: 31.08.21

UTVIDELSE AV FORTAU BYÅSVEIEN OG SVERRE HASSELS VEI

Planområdet omfatter fortau langs Byåsveien som skal utvides og oppgraderes. Nye støttemurer må opparbeides langs strekningen. Sverre Hassels vei skal også utvides og oppgraderes med fortau. Tiltakene utløser behov for erverv av grunn fra noen private eiendommer.

Utbygging krever at noen boder på naboeiendommer blir fjernet, flyttet eller erstattet. Dette i forbindelse med utvidelse av Sverre Hassels vei og fortau langs Byåsveien og ny felles parkering/kjøreareal på planområdet.

Etter siste revidering av planforslaget, har det blitt utsendt brev med tilbud om dialog til alle som blir berørt av behovet for erverv av grunn på grunn av utvidelsen av fortau i Byåsveien og Sverre Hassels vei. (se varslingsdokumenter). Løsninger er blitt videreutviklet på bakgrunn av dialog med berørte parter.

Det er ikke foreslått erverv av privat grunn som allerede benyttes som kjørevei.

ADKOMST TIL UTBYGGINGSAREAL

Det er behov for erverv av areal fra eiendommen Sverdrups vei 41 for å sikre adkomst til en del av utbyggingsarealet. Det er dialog med eier om dette.

SNARVEG TIL BYÅSVEGEN FRA NYTT BOLIGOMRÅDE

Det er foreslått en snarveg fra fellesuteoppholdsareal til Byåsvegen. Denne går delvis på på Fylkeskommunal grunn. Det har foreløpig ikke vært dialog med Fylkeskommunen om dette.

OFFENTLIG SNARVEG BYÅSVEIEN/DYRBORG

Det er foreslått en offentlig snarveg fra Dyrborgveien til Byåsvegen. Denne går delvis på på Fylkeskommunal grunn. Det har foreløpig ikke vært dialog med Fylkeskommunen om dette. MILJØPAKKEN???

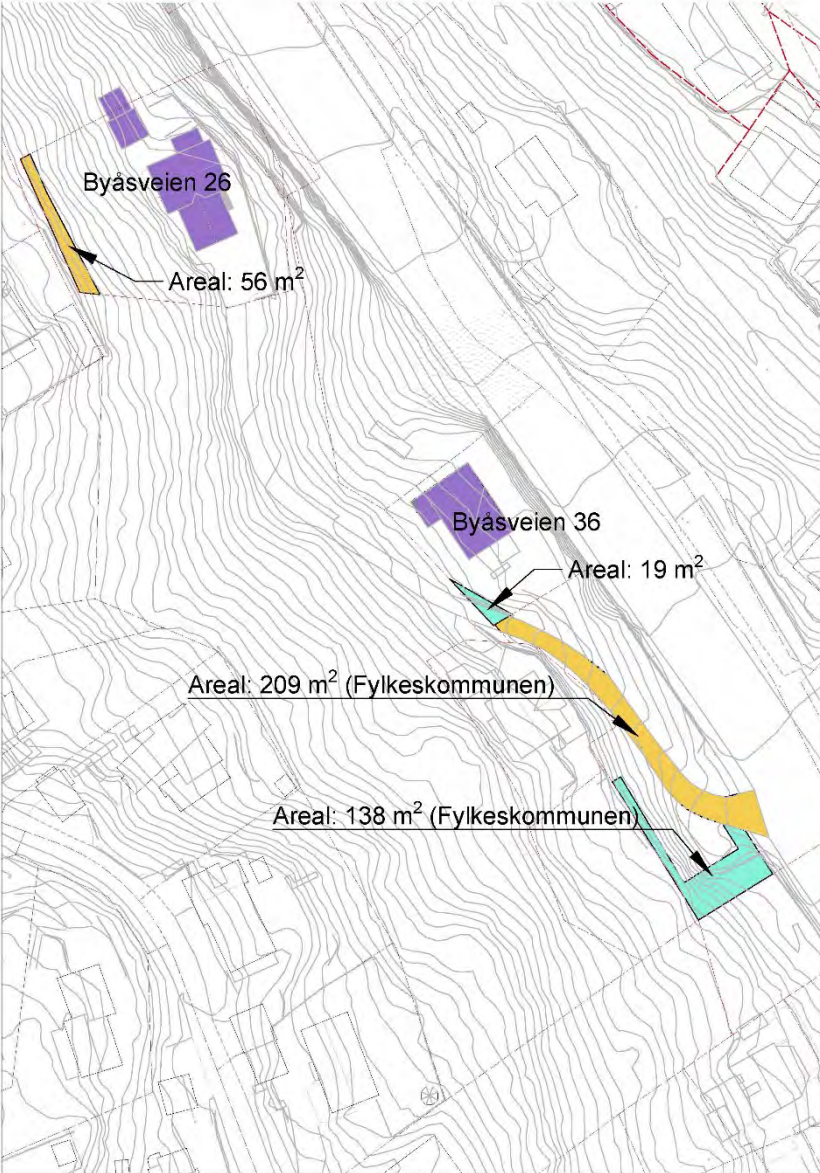
Byåsvegen 26 eier en liten bit av adkomstvegen som nå omdefineres til turdrag/snarveg.

På grunn av en mur mot Dyrborgveien 33 som ligger inne på forslagsstillers tomt, må snarvegen forskyves litt mot øst, og det kan bli behov for erverv av en mindre bit fra Byåsvegen 26.

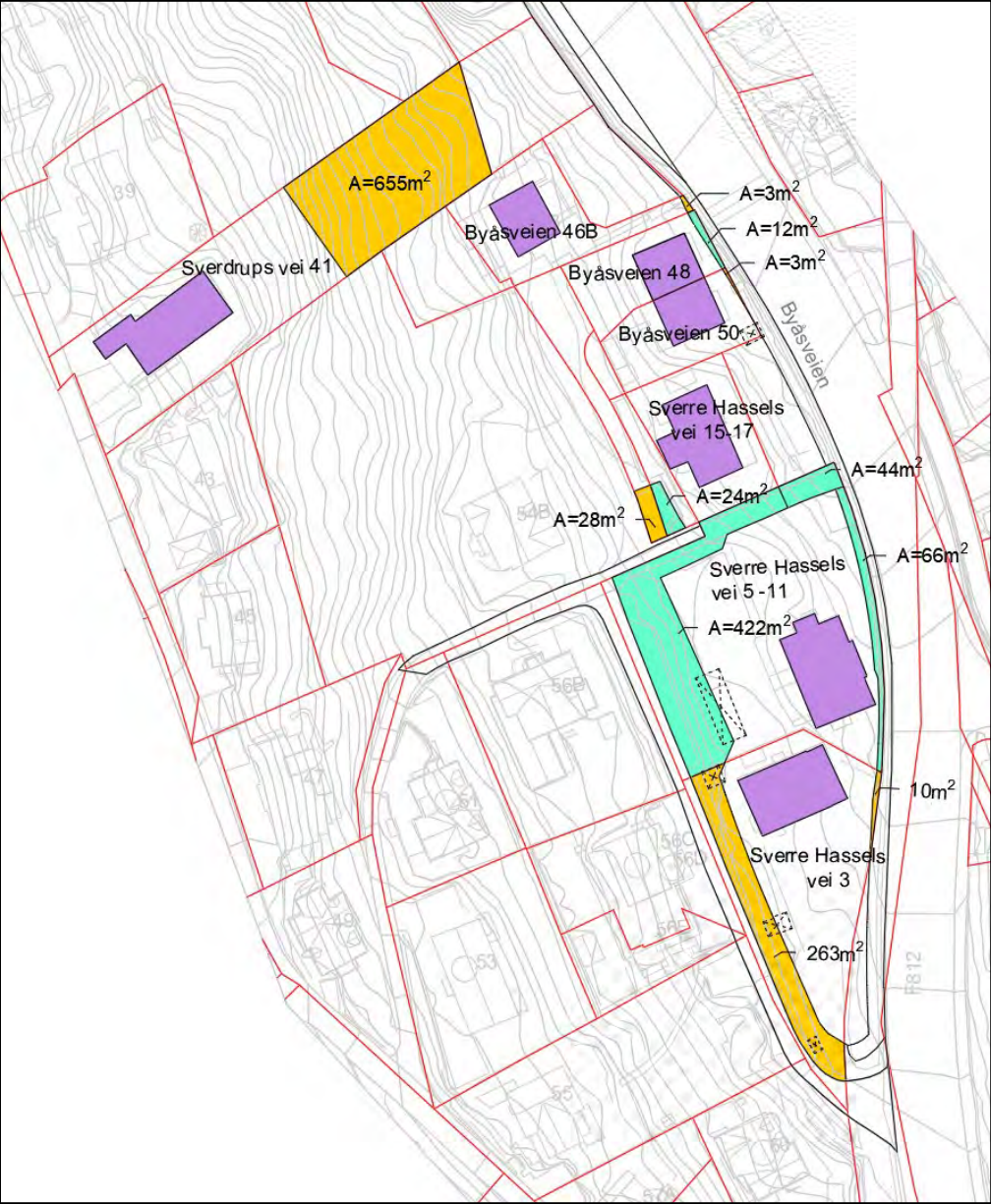
Det har foreløpig ikke vært dialog med noen av partene angående erverv.

GRUNNERVERV OVERSIKTSKART

Behov for erverv nord



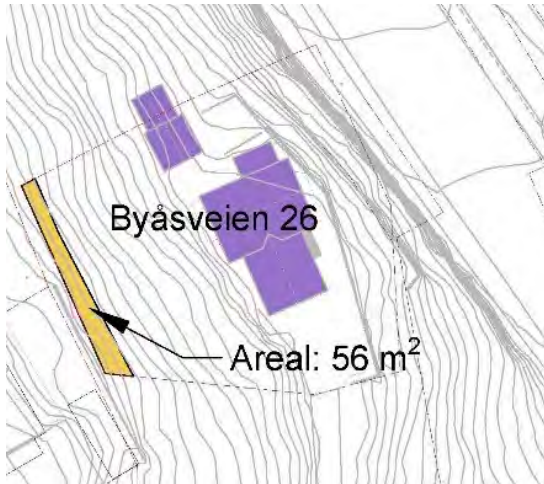
Behov for erverv sør



. BYÅSVEIEN 26B (GNR/BNR 421/256)

Grunnerverv: ca. 56m².

Arealet er per i dag ubebyggt. Erverves for offentlig snarveg til Dyrborgveien.



Grunnerverv markert i grønt

Eksisterende situasjon



Ny situasjon, utklipp illustrasjonsplan

. BYÅSVEIEN 36 (GNR/BNR 421/260)

Grunnerverv: ca. 19m².

Del av felles adkomst veg som blir del av offentlig snarveg til Dyrborgvegen. Forutsetter at det fortsatt kan kjøres til eiendommen.



Grunnerverv markert i grønt

Eksisterende situasjon



Ny situasjon, utklipp illustrasjonsplan

. BYÅSVEIEN 46B (GNR/BNR 422/224)

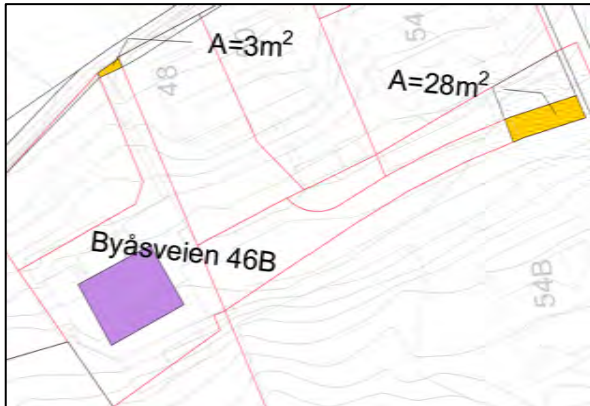
Grunnerverv: ca. 31m².

Ca. 28m² inngår i areal for felles veg og ca. 3m² erverves til utvidelse av fortau.

Adkomst/trapp fra Byåsveien og støttemur reetableres i forbindelse med utvidelse av fortau.

Avfallsbeholdere står på fortauet i dag. Disse flyttes inn i en nisje i mur.

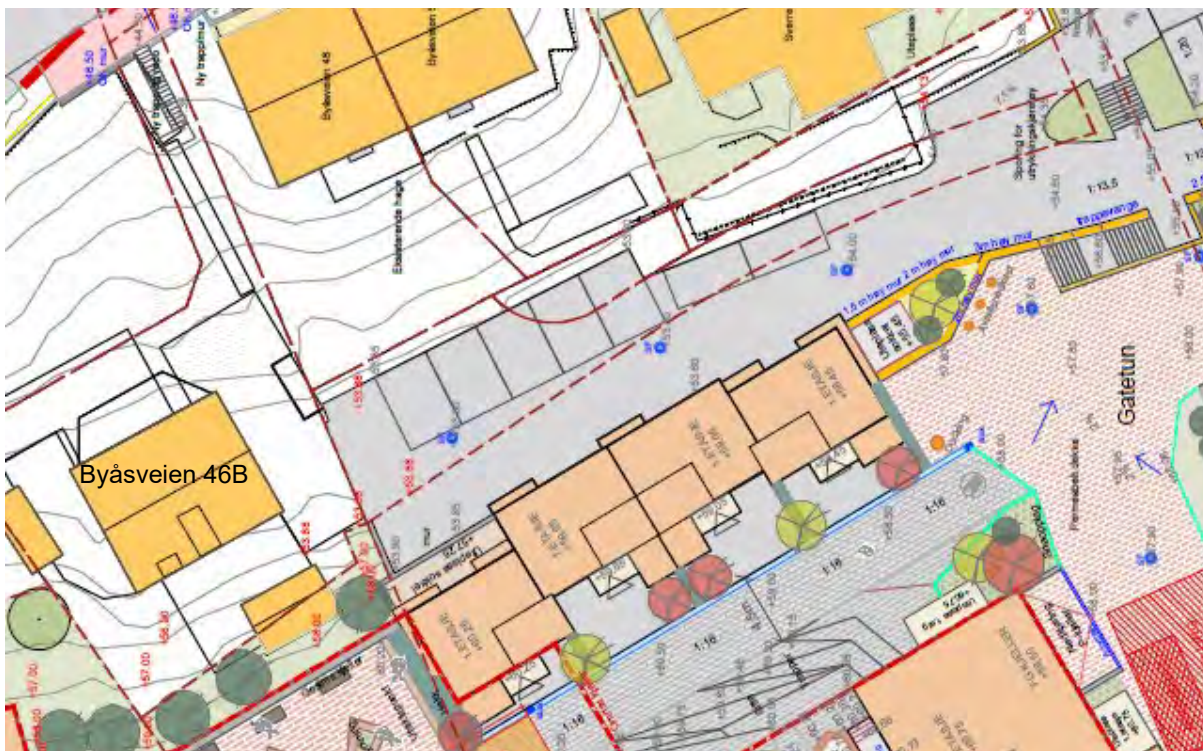
Nytt felles parkeringsareal vist på skisse under.



Grunnerverv markert i gult



Eksisterende situasjon



Ny situasjon, utklipp illustrasjonsplan

. BYÅSVEIEN 48 (GNR/BNR 422/226)

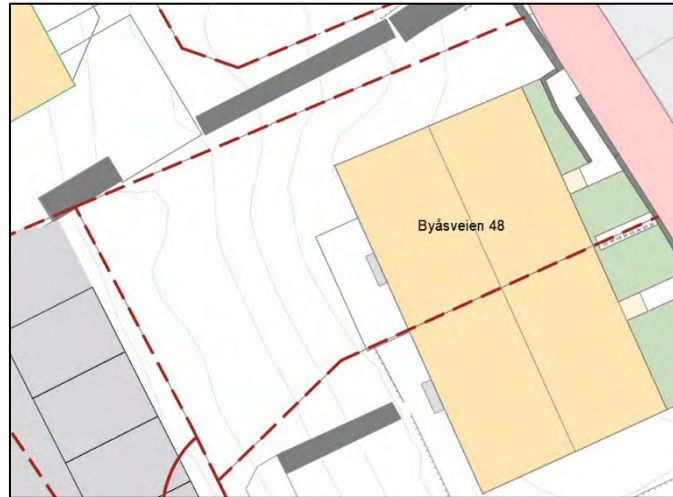
Grunnerverv: ca. 12m².

Adkomst/trapp fra Byåsveien til eiendommen og støttemur reetableres i forbindelse med utvidelse av fortau.

Avfallsbeholdere flyttes lenger inn i nisje i mur.



Grunnerverv markert i grønt



Ny situasjon -



Eksisterende situasjon



Skisse - ny situasjon adkomst/trapp

. BYÅSVEIEN 50 (GNR/BNR 422/225)

Grunnerverv: ca. 3m²

Adkomst/trapp fra Byåsveien til eiendommen og støttemur reetableres i forbindelse med utvidelse av fortau.

Avfallsbeholdere flyttes inn i nisje i mur.

Eksisterende bod erstattes og settes opp lenger inn på tomten.



Grunnerverv markert i gult. Eksisterende bod markert med kryss



Ny situasjon



Eksisterende situasjon



Skisse – ny situasjon adkomst/trapp

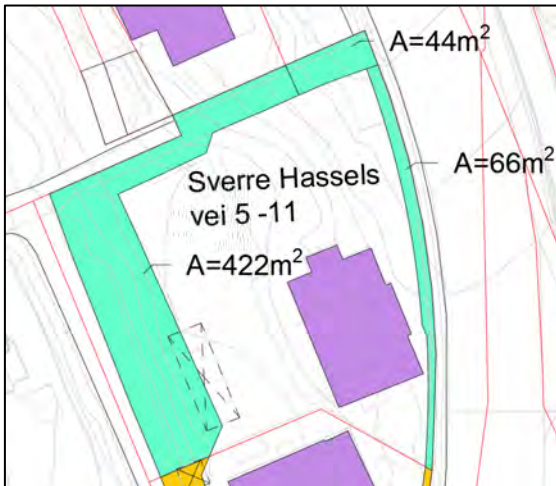
. SVERRE HASSELS VEI 5-11 (GNR/BNR 422/229 - LINDEMANNGÅRDEN)

Grunnerverv: ca. 532m²

Behov for erverv av ca. 66m² til utvidelse av fortau langs Byåsveien og ca. 44m² til opparbeidelse til offentlig gangveg. Resterende areal opparbeides til fortau, rampe og kjøreveg til eiendommene Sverre Hassels vei 5-11, Sverre Hassels vei 15 og 17, Byåsveien 48-50, samt Byåsveien 46B.

Eksisterende bod rives og erstattes. Plassering av ny bod vist på utomhusplan. Eksisterende gjerde og port langs Byåsveien flyttes/reetableres lenger inn på tomten.

Sverre Hassels veg 5-11 har i dag store søppeldunker stående i Sverre Hassels veg. Det foreslås at de tilbys å benytte den nye avfallsløsningen på planområdet.



Grunnerverv markert i grønt. Eksisterende bod markert med kryss

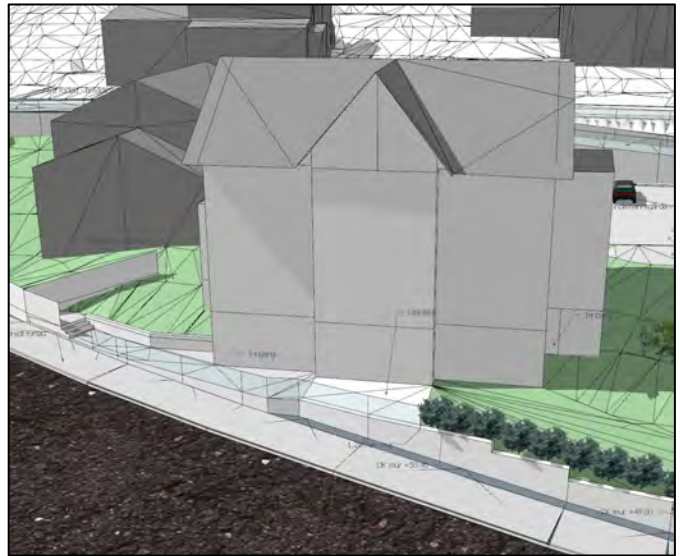


Eksisterende situasjon



Ny situasjon -

. Skisser - ny situasjon



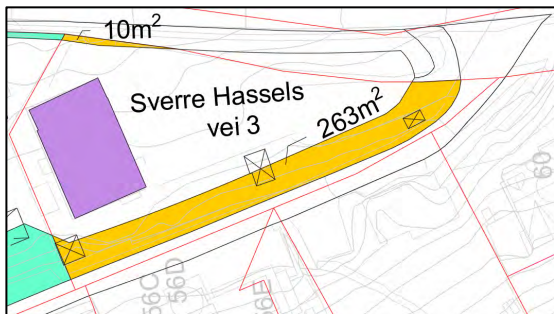
. SVERRE HASSELS VEI 3 (GNR/BNR 422/232)

Grunnerverv: ca. 173m²

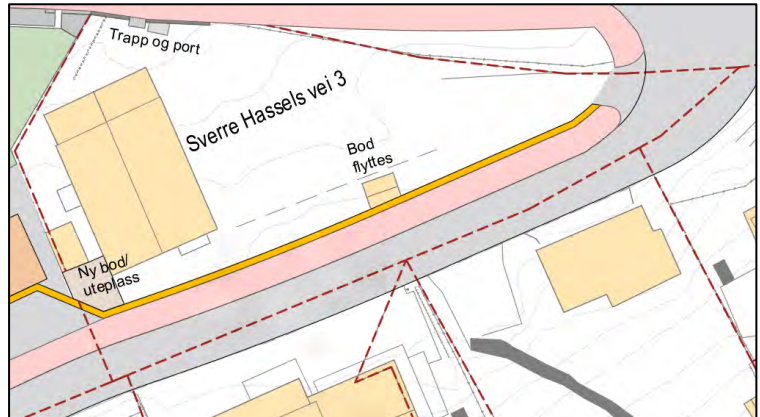
Behov for erverv av ca. 10m² til utvidelse av fortau langs Byåsveien og ca. 163m² til opparbeidelse av fortau og kjøreveg langs Sverre Hassels vei. Ny støttemur opparbeides langs Byåsveien og Sverre Hassels vei.

Eiendommen har en bod, en platting og en dukkestue som blir berørt av tiltaket. Boden rives og erstattes, se ny plassering på utomhusplan. Mulighet for å etablere uteplass på tak av bod. Dukkestua flyttes lenger inn på tomten.

Tak for avfallsbeholdere ved innkjøringen til tomten erstattes og flyttes lenger inn på tomten.
Trapp og port med adkomst fra Byåsveien flyttes lenger inn på tomten.



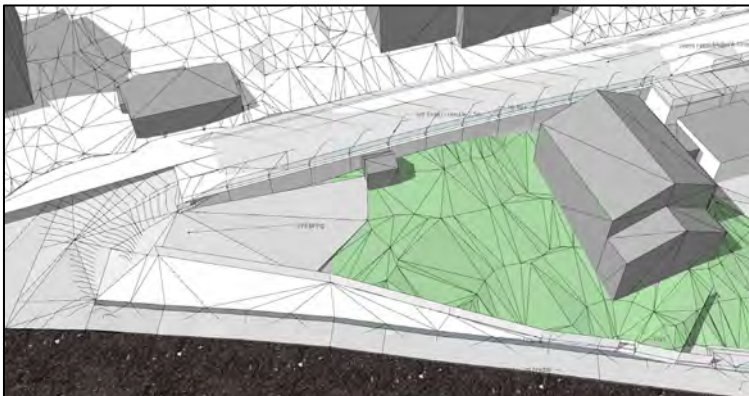
Grunnerverv markert i gult. Eksisterende takoverbygg, dukkestue og søppelskur markert med kryss



Ny situasjon



Eksisterende situasjon

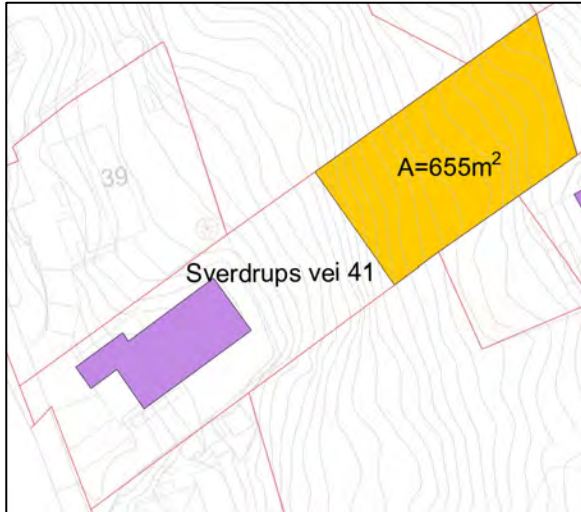


Skisse - ny situasjon

. SVERDRUPS VEI 41 (GNR/BNR 422/324)

Grunnerverv: ca. 655m²

Arealet er ikke opparbeidet.



Grunnerverv markert i gult

Eksisterende situasjon

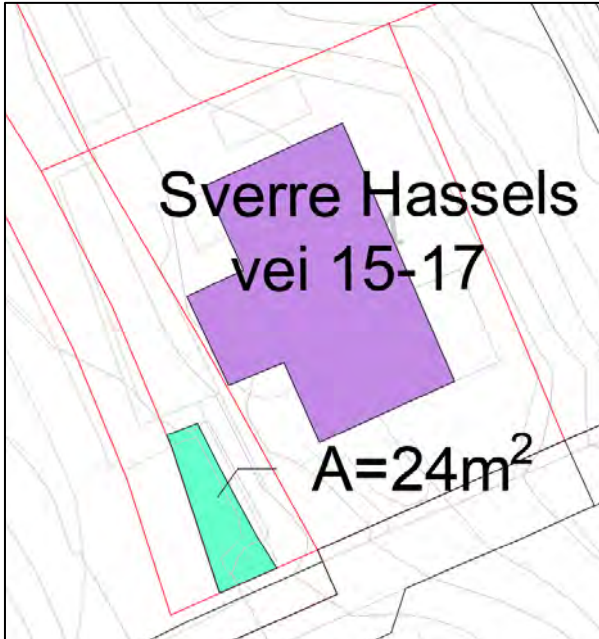


Ny situasjon

. SVERRE HASSELS VEI 15 og 17 GNR/BNR 422/443

Grunnerverv: ca. 24m²

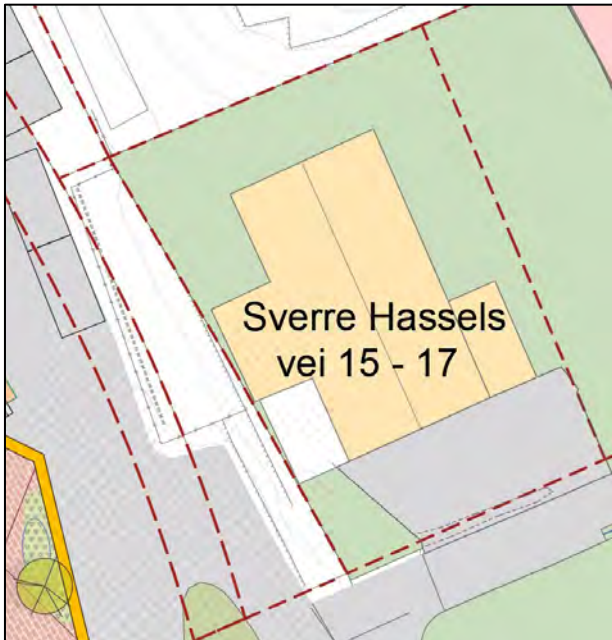
Behov for grunnerverv til kjøreveg.



Grunnerverv markert i grønt



Eksisterende situasjon



Ny situasjon