



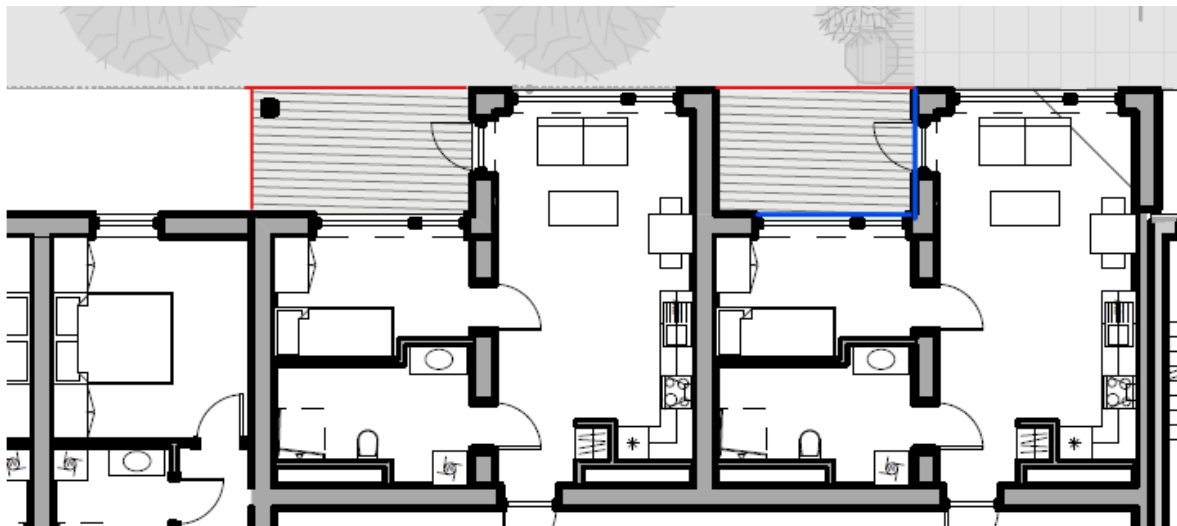
Vedlegg til bestemmelsene for plan r20190029, Reier Søbstds veg 12

Ensidig belyste leiligheter

§ Det tillates ikke ensidig belyste østvendte eller nordvendte boliger.

Boenheter som har hovedorientering mot nord eller øst skal ha fasade med vindu mot minimum to himmelretninger. Ved bruk av innglasset balkong regnes innglassingen som ytterste fasade i tråd med prinsippskisse vedlagt planbestemmelsene.

Prinsippskisse innglasset balkong:



Ved etablering av helt innglasset balkong skal innglassingen (rød strek) regnes som ytterste fasade. Tosidig lysinnslipp mot innglasset balkong (blå strek) regnes ikke som tosidig belysning.

I planprosessen er det illustrert boenheter med hovedorientering mot nord og øst. Statsforvalterne fremmet innsigelse til planforslaget fordi det la opp til boliger som både hadde stille side mot helt innglasset balkong og var ensidig belyst fra nord. Innsigelsen ble trukket forutsatt at det etableres vinduer som gir supplerende lysinnslipp i tråd med illustrasjonen under:



Dato: 07.03.2022

TRONDHEIM KOMMUNE



Revidert illustrasjon til sluttbehandling som viser at det er mulig å etablere vinduer også mot øst i Blokk A

Tidlig i planprosessen var prosjektet illustrert slik:



Dette er en løsning som ikke er i tråd med bestemmelsene.