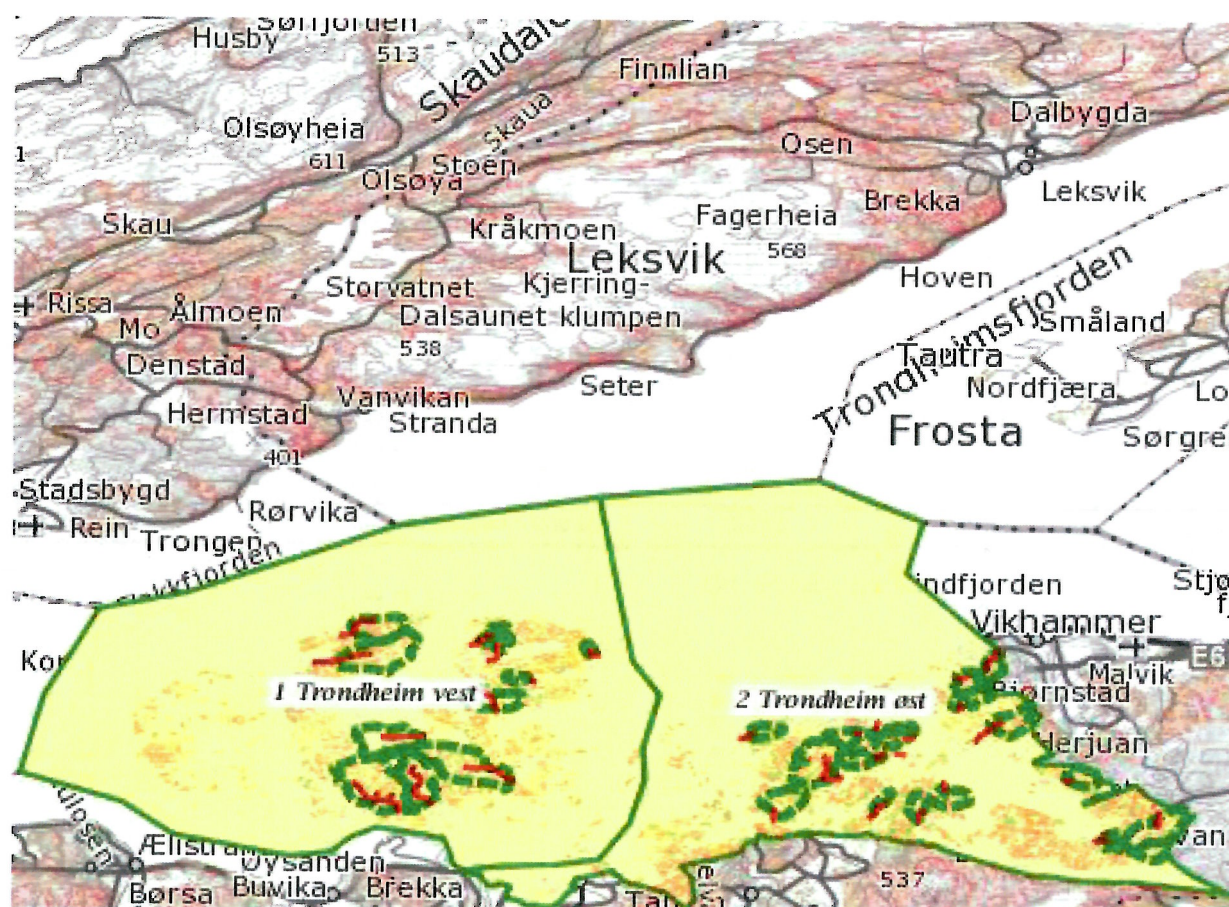


1601 Trondheim



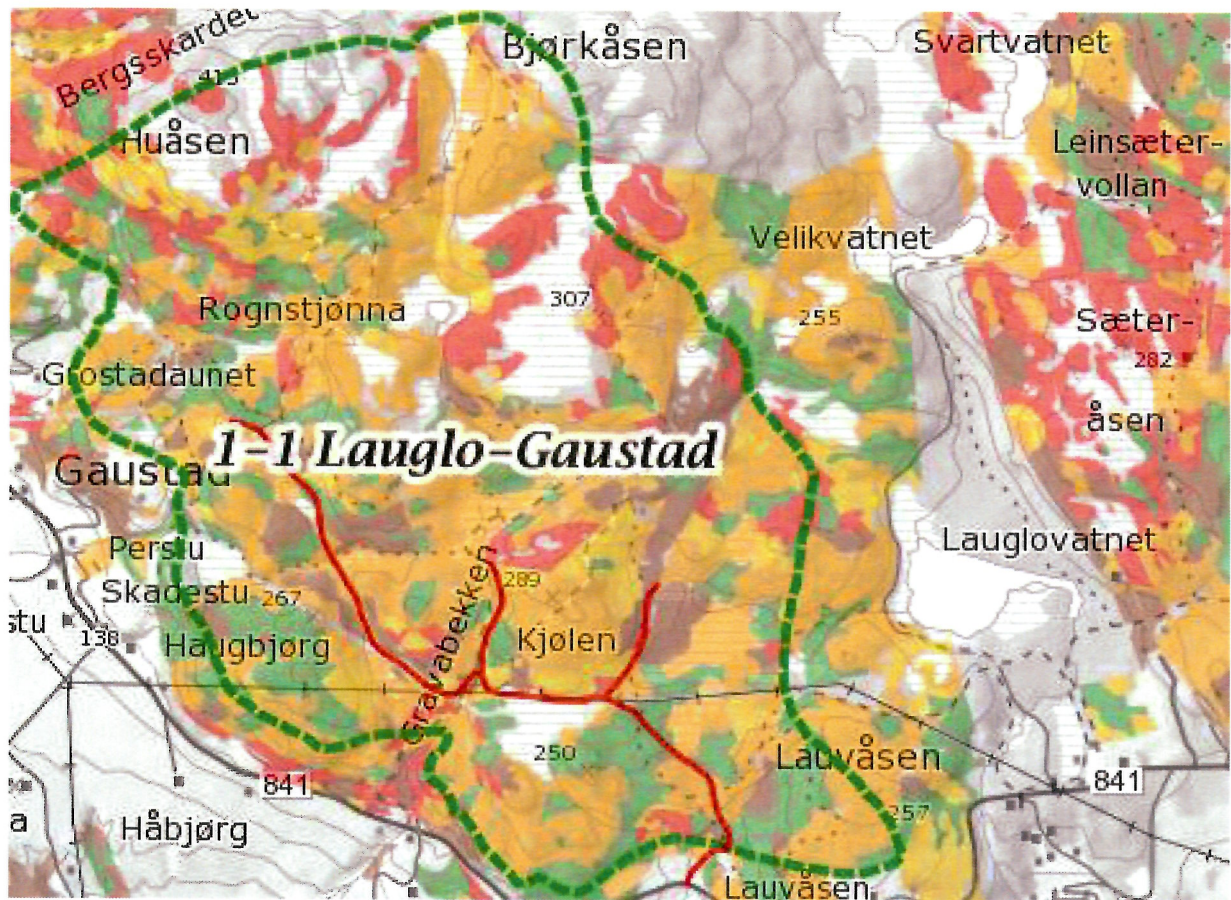
Dekningsområder

Område	Dekningsnummer	Areal (daa)	Veilengde (m)	Skogbruksplan		Satskog
				Volum (m3)	Dekning %*	Volum (m3)
1	1	4 519	3 459	16 143	98	1 178
1	2	2 688	2 805	5 275	62	4 118
1	3	2 331	413	3 476	34	7 136
1	4	1 555	1 818	3 427	91	1 081
1	5	238	312	1 203	95	116
1	6	338	1 199	1 204	95	643
1	7	485	1 023	1 175	91	372
1	8	1 636	1 749	9 086	86	1 887
1	9	3 155	1 975	13 821	76	6 727
1	10	175	610	588	100	5
1	11	3 876	1 974	20 483	90	3 169
2	1	904	505	3 061	101	678
2	2	278	164	932	93	324
2	3	2 149	1 187	9 091	81	2 839
2	4	823	393	2 941	93	487

Område	Dekningsnummer	Areal (daa)	Veilengde (m)	Skogbruksplan		Satskog
				Volum (m3)	Dekning %*	Volum (m3)
2	5	1 220	1 560	9 261	97	531
2	6	679	509	3 020	92	394
2	7	890	561	8 081	95	508
2	8	753	1 394	8 354	92	780
2	9	523	703	2 548	96	120
2	10	2 716	2 407	9 227	96	1 021
2	11	676	825	2 889	99	376
2	12	726	374	5 338	93	580
2	13	304	580	1 655	91	266
2	14	680	293	3 068	82	852
2	15	1 331	765	4 949	95	807
2	16	218	1 083	1 196	92	67
2	17	577	768	3 882	93	338
2	18	816	657	5 601	97	405
Total		37 255	32 065	160 977		37 803

*dekning % i forhold til skogareal beregnet fra AR5

1601 - 1 - 1 Lauglo-Gaustad



Nybygg vkl 3

Skogbruksplandata

<i>Hogstklasser</i>	<i>Gran (m3)</i>	<i>Furu (m3)</i>	<i>Lauv (m3)</i>	<i>Areal (daa)</i>
Skog under forynging	4	2	0	404
Foryngelse og ungskog	3	13	8	1 738
Yngre produksjonsskog	5 121	296	62	775
Eldre produksjonsskog	4 751	45	52	355
Hogstmoden skog	5 678	97	11	443
Total	15 558	452	133	3 715

Satskogdata

<i>Aldersgruppe</i>	<i>Gran (m3)</i>	<i>Furu (m3)</i>	<i>Lauv (m3)</i>	<i>Areal (daa)</i>
Yngre skog	35	14	21	24
Eldre skog	651	366	90	180
Total	686	380	111	204

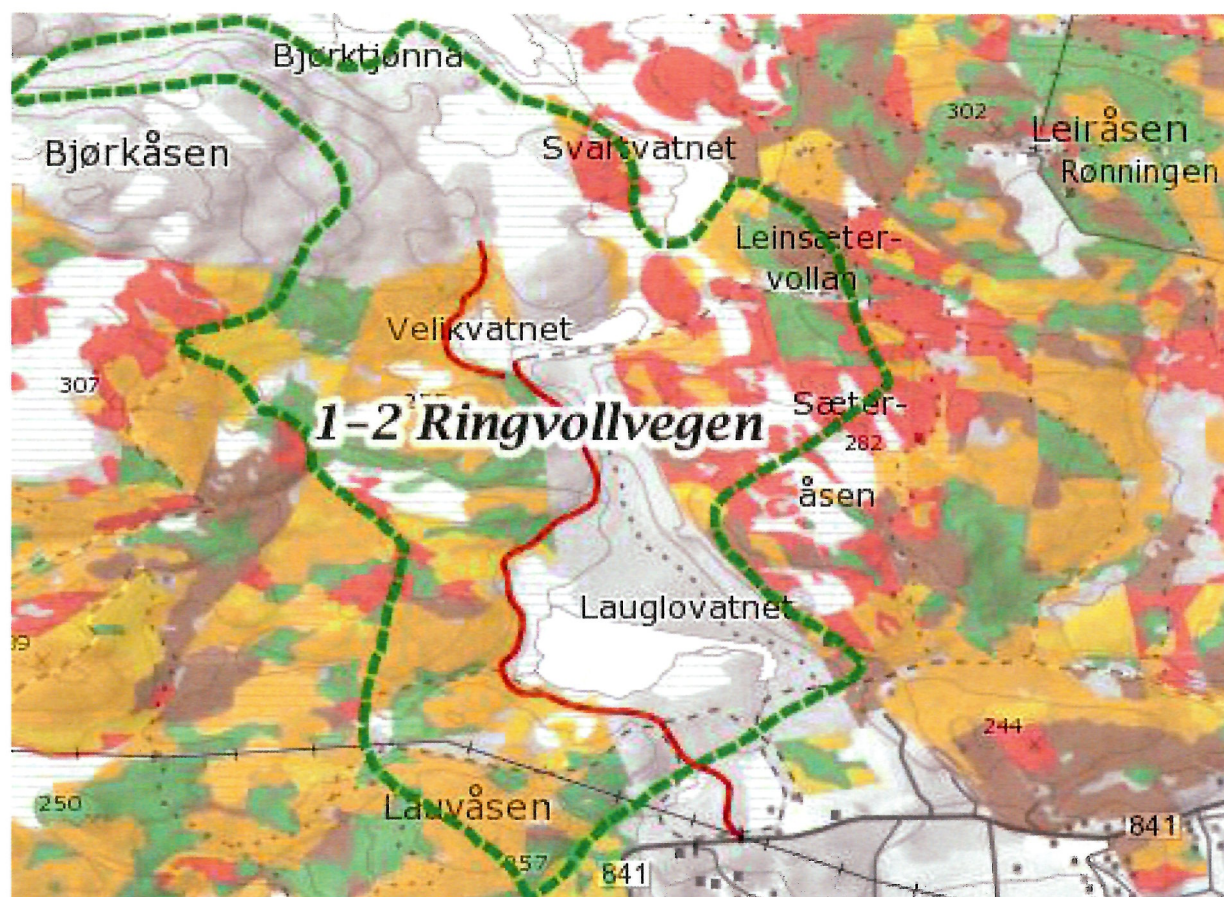
AR5

<i>Jordbruk</i>	<i>Produktiv skog</i>				<i>Uprod skog</i>	<i>Annet</i>	<i>Ikke klassifisert</i>	<i>Totalt(daa)</i>
	<i>S+H</i>	<i>M</i>	<i>L</i>	<i>Sum skog</i>				
15	501	2 446	843	3 791	94	614	7	4 519

Vei

<i>Type</i>	<i>Vegklasse</i>	<i>Vegnr</i>	<i>Lengde (m)</i>	<i>Informasjon</i>
PlanlagtSkogsveg	3	0	405	Nybygg; parsell 3
PlanlagtSkogsveg	3	0	402	Nybygg; parsell 1
PlanlagtSkogsveg	3	0	443	Nybygg; parsell 2
PlanlagtSkogsveg	3	0	863	Nybygg; parsell 1
PlanlagtSkogsveg	3	0	1 346	Nybygg; parsell 1
Total			3 459	

1601 - 1 - 2 Ringvollvegen



Ombygging til vkl 3 og nybygg

Skogbruksplandata

<i>Hogstklasser</i>	<i>Gran (m3)</i>	<i>Furu (m3)</i>	<i>Lauv (m3)</i>	<i>Areal (daa)</i>
Skog under forynging	0	0	0	134
Foryngelse og ungskog	14	0	0	497
Yngre produksjonsskog	1 731	66	10	299
Eldre produksjonsskog	1 026	137	0	85
Hogstmoden skog	1 830	462	0	223
Total	4 601	665	10	1 239

Satskogdata

<i>Aldersgruppe</i>	<i>Gran (m3)</i>	<i>Furu (m3)</i>	<i>Lauv (m3)</i>	<i>Areal (daa)</i>
Yngre skog	266	133	260	185
Eldre skog	2 523	745	192	335
Total	2 789	878	451	520

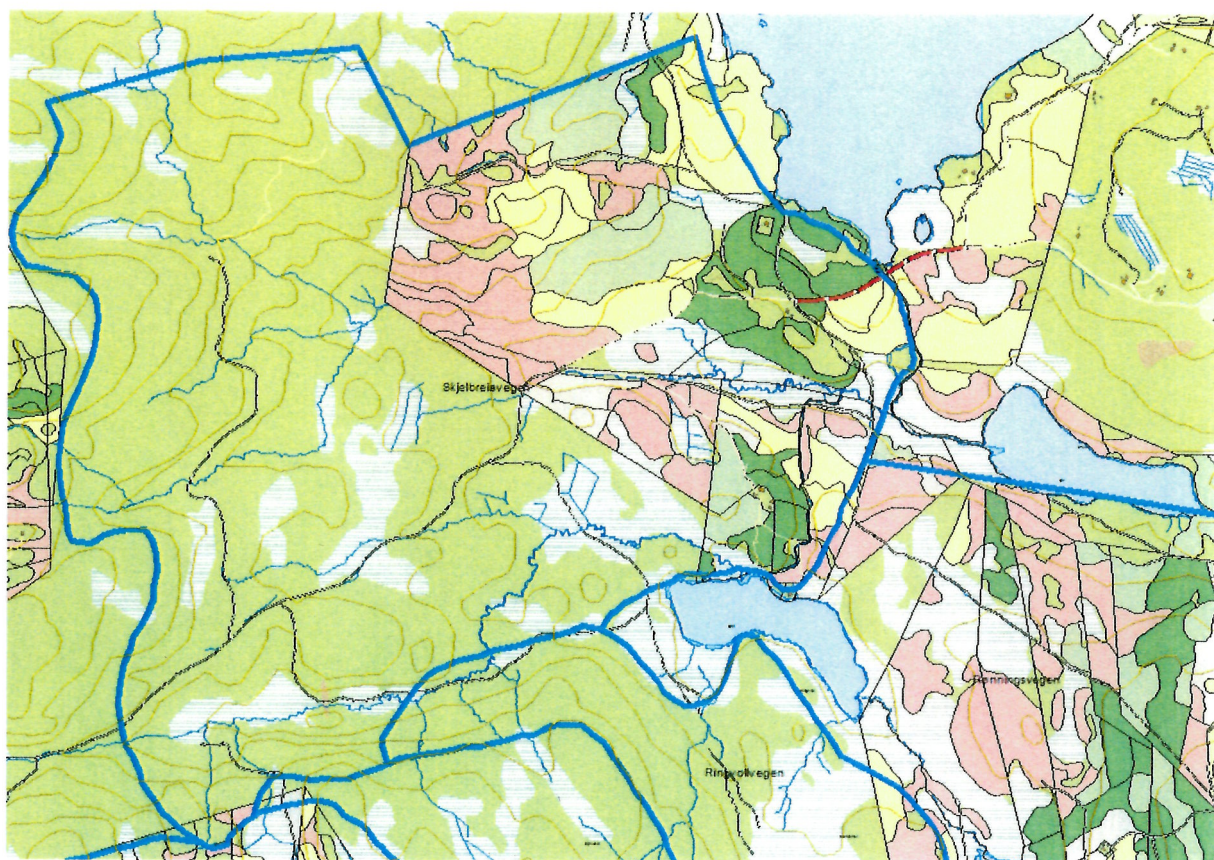
AR5

<i>Jordbruk</i>	<i>Produktiv skog</i>				<i>Uprod skog</i>	<i>Annet</i>	<i>Ikke klassifisert</i>	<i>Totalt(daa)</i>
	<i>S+H</i>	<i>M</i>	<i>L</i>	<i>Sum skog</i>				
0	274	1 253	485	2 013	96	466	113	2 688

Vei

<i>Type</i>	<i>Vegklasse</i>	<i>Vegnr</i>	<i>Lengde (m)</i>	<i>Informasjon</i>
VegSenterlinje	3	98 423	523	Ombygging
VegSenterlinje	3	21	122	Ombygging
VegSenterlinje	3	21	50	Ombygging
VegSenterlinje	3	21	108	Ombygging
VegSenterlinje	3	21	464	Ombygging
VegSenterlinje	3	21	472	Ombygging
PlanlagtSkogsveg	3	0	602	Nybygg
VegSenterlinje	3	21	464	Ombygging
Total			2 805	

1601 - 1 - 3 Skjelbreiavegen



Modernisering vkl 4

Skogbruksplandata

Hogstklasser	Gran (m3)	Furu (m3)	Lauv (m3)	Areal (daa)
Skog under forynging	0	0	0	23
Foryngelse og ungskog	0	0	0	163
Yngre produksjonsskog	473	16	0	122
Eldre produksjonsskog	819	55	0	112
Hogstmoden skog	1 941	172	0	213
Total	3 232	243	0	633

Satskogdata

Aldersgruppe	Gran (m3)	Furu (m3)	Lauv (m3)	Areal (daa)
Yngre skog	604	273	446	474
Eldre skog	3 378	1 853	582	811
Total	3 982	2 126	1 027	1 285

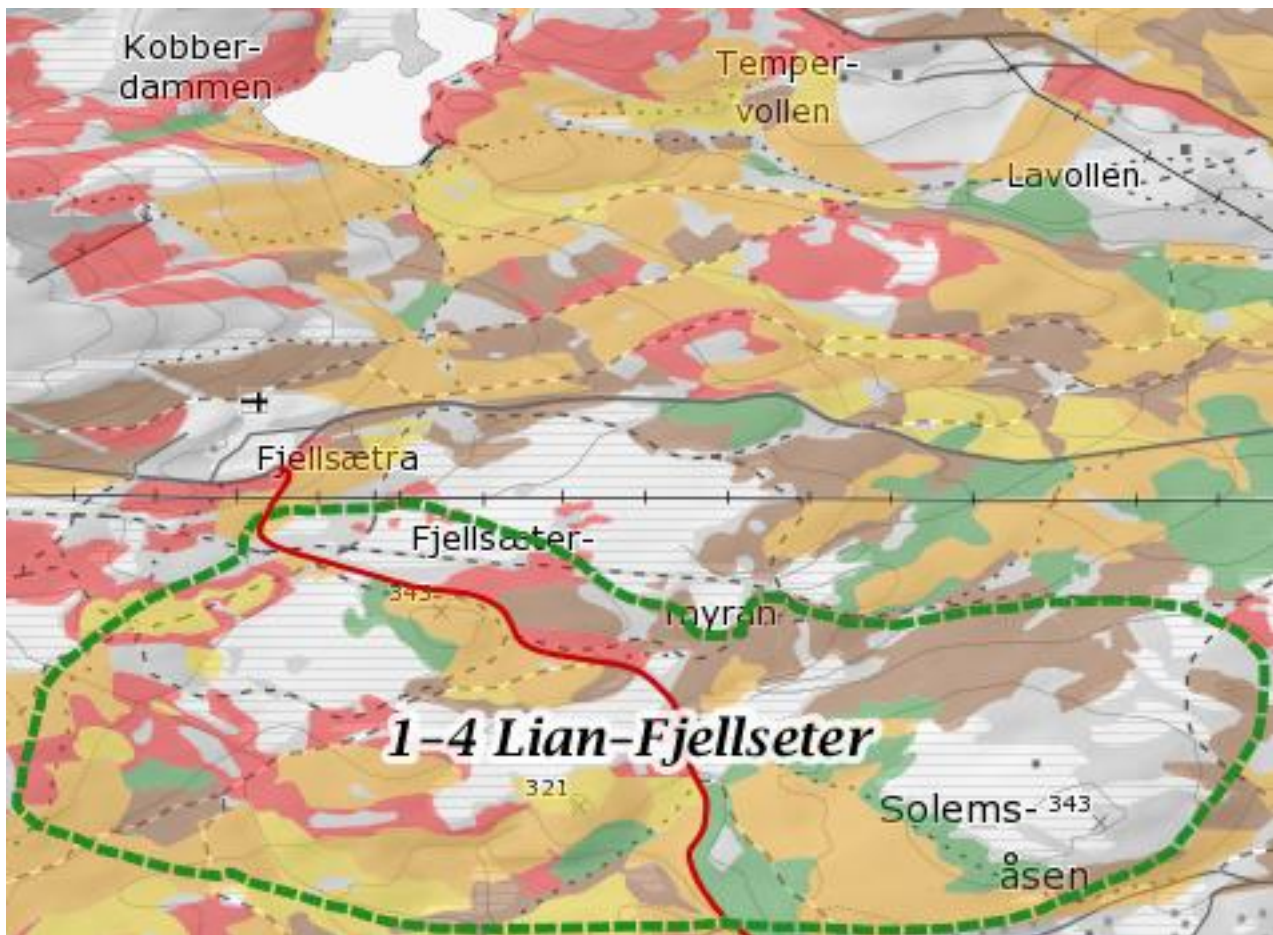
AR5

Jordbruk	Produktiv skog				Uprod skog	Annet	Ikke klassifisert	Totalt(daa)
	S+H	M	L	Sum skog				
0	18	771	1 051	1 840	26	463	1	2 331

Vei

Type	Vegklasse	Vegnr	Lengde (m)	Informasjon
PlanlagtSkogsveg				
VegSenterlinje	4	33	190	Modernisering
VegSenterlinje	4	33	6	Modernisering
VegSenterlinje	4	33	217	Modernisering
Total			413	

1601 - 1 - 4 Lian-Fjellseter



Ombygging til vkl 3

Skogbruksplandata

<i>Hogstklasser</i>	<i>Gran (m3)</i>	<i>Furu (m3)</i>	<i>Lauv (m3)</i>	<i>Areal (daa)</i>
Skog under forynging	0	0	0	109
Foryngelse og ungskog	0	0	0	366
Yngre produksjonsskog	516	48	0	125
Eldre produksjonsskog	1 812	81	0	254
Hogstmoden skog	971	0	0	156
Total	3 299	129	0	1 010

Satskogdata

<i>Aldersgruppe</i>	<i>Gran (m3)</i>	<i>Furu (m3)</i>	<i>Lauv (m3)</i>	<i>Areal (daa)</i>
Yngre skog	11	5	8	9
Eldre skog	533	422	101	194
Total	544	428	109	202

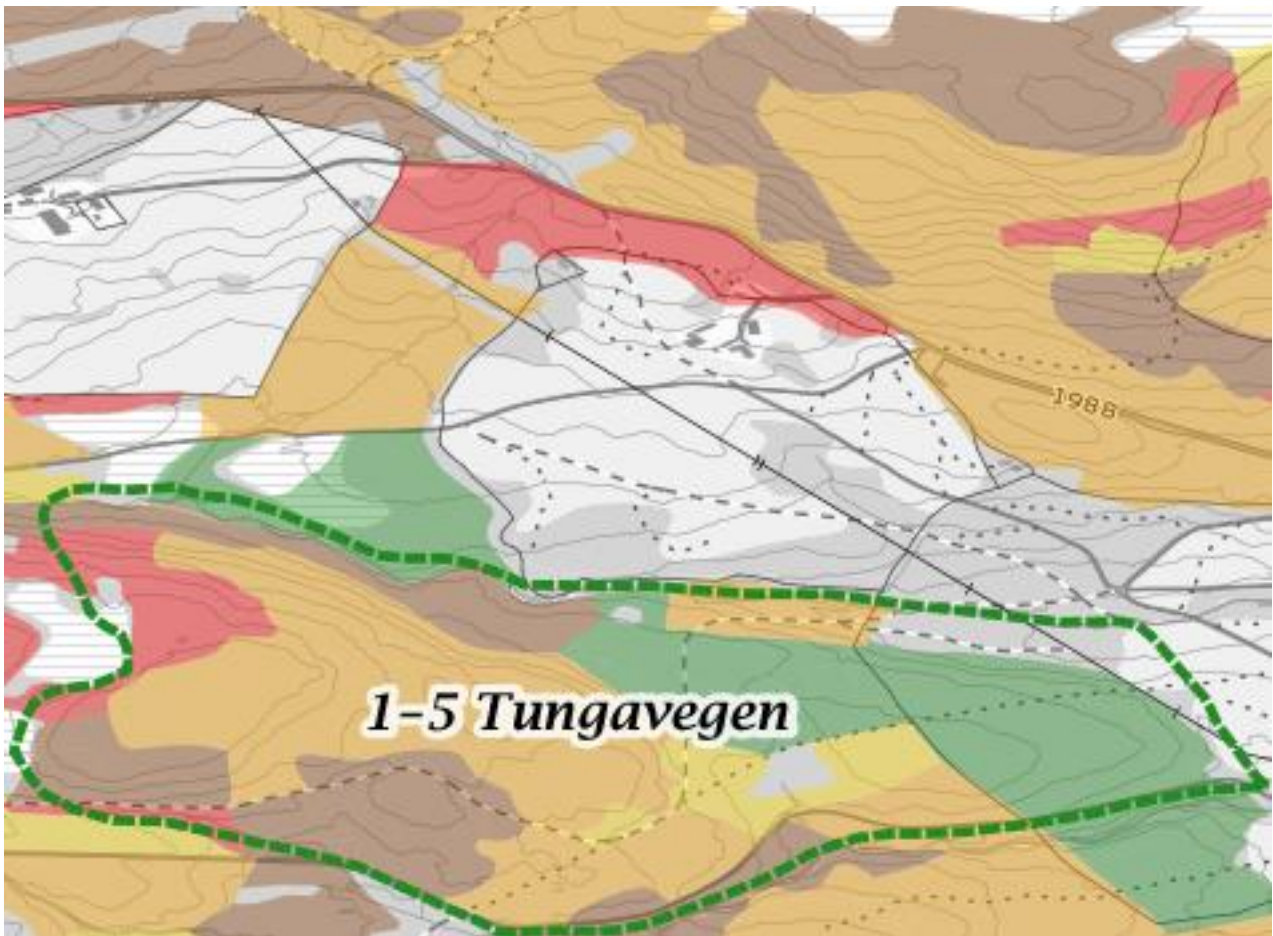
AR5

<i>Jordbruk</i>	<i>Produktiv skog</i>				<i>Uprod skog</i>	<i>Annet</i>	<i>Ikke klassifisert</i>	<i>Totalt(daa)</i>
	<i>S+H</i>	<i>M</i>	<i>L</i>	<i>Sum skog</i>				
0	3	248	863	1 113	58	377	6	1 555

Vei

<i>Type</i>	<i>Vegklasse</i>	<i>Vegnr</i>	<i>Lengde (m)</i>	<i>Informasjon</i>
VegSenterlinje	3	4 353	19	Ombygging
VegSenterlinje	3	4 353	184	Ombygging
VegSenterlinje	3	98 044	850	Ombygging
VegSenterlinje	3	98 187	765	Ombygging
Total			1 818	

1601 - 1 - 5 Tungavegen



Ombygging til vkl 3

Skogbruksplandata

<i>Hogstklasser</i>	<i>Gran (m3)</i>	<i>Furu (m3)</i>	<i>Lauv (m3)</i>	<i>Areal (daa)</i>
Skog under forynging	0	0	0	13
Foryngelse og ungskog	0	0	0	87
Yngre produksjonsskog	325	0	0	54
Eldre produksjonsskog	675	51	0	49
Hogstmoden skog	140	12	0	15
Total	1 140	63	0	218

Satskogdata

<i>Aldersgruppe</i>	<i>Gran (m3)</i>	<i>Furu (m3)</i>	<i>Lauv (m3)</i>	<i>Areal (daa)</i>
Yngre skog	9	4	10	6
Eldre skog	62	24	7	10
Total	70	28	18	16

AR5

<i>Jordbruk</i>	<i>Produktiv skog</i>				<i>Uprod skog</i>	<i>Annet</i>	<i>Ikke klassifisert</i>	<i>Totalt(daa)</i>
	<i>S+H</i>	<i>M</i>	<i>L</i>	<i>Sum skog</i>				
3	12	146	73	231	1	1	2	238

Vei

<i>Type</i>	<i>Vegklasse</i>	<i>Vegnr</i>	<i>Lengde (m)</i>	<i>Informasjon</i>
VegSenterlinje	3	99 192	104	Ombygging
VegSenterlinje	3	97 780	4	Ombygging
VegSenterlinje	3	99 179	204	Ombygging
Total			312	

1601 - 1 - 6 Strandlinja

Ombygging til vkl 3

Skogbruksplandata

Hogstklasser	Gran (m3)	Furu (m3)	Lauv (m3)	Areal (daa)
Skog under forynging	0	0	0	4
Foryngelse og ungskog	0	0	0	56
Yngre produksjonsskog	39	23	0	13
Hogstmoden skog	664	478	0	155
Total	703	501	0	228

Satskogdata

Aldersgruppe	Gran (m3)	Furu (m3)	Lauv (m3)	Areal (daa)
Yngre skog	3	2	2	2
Eldre skog	401	198	37	69
Total	404	200	39	71

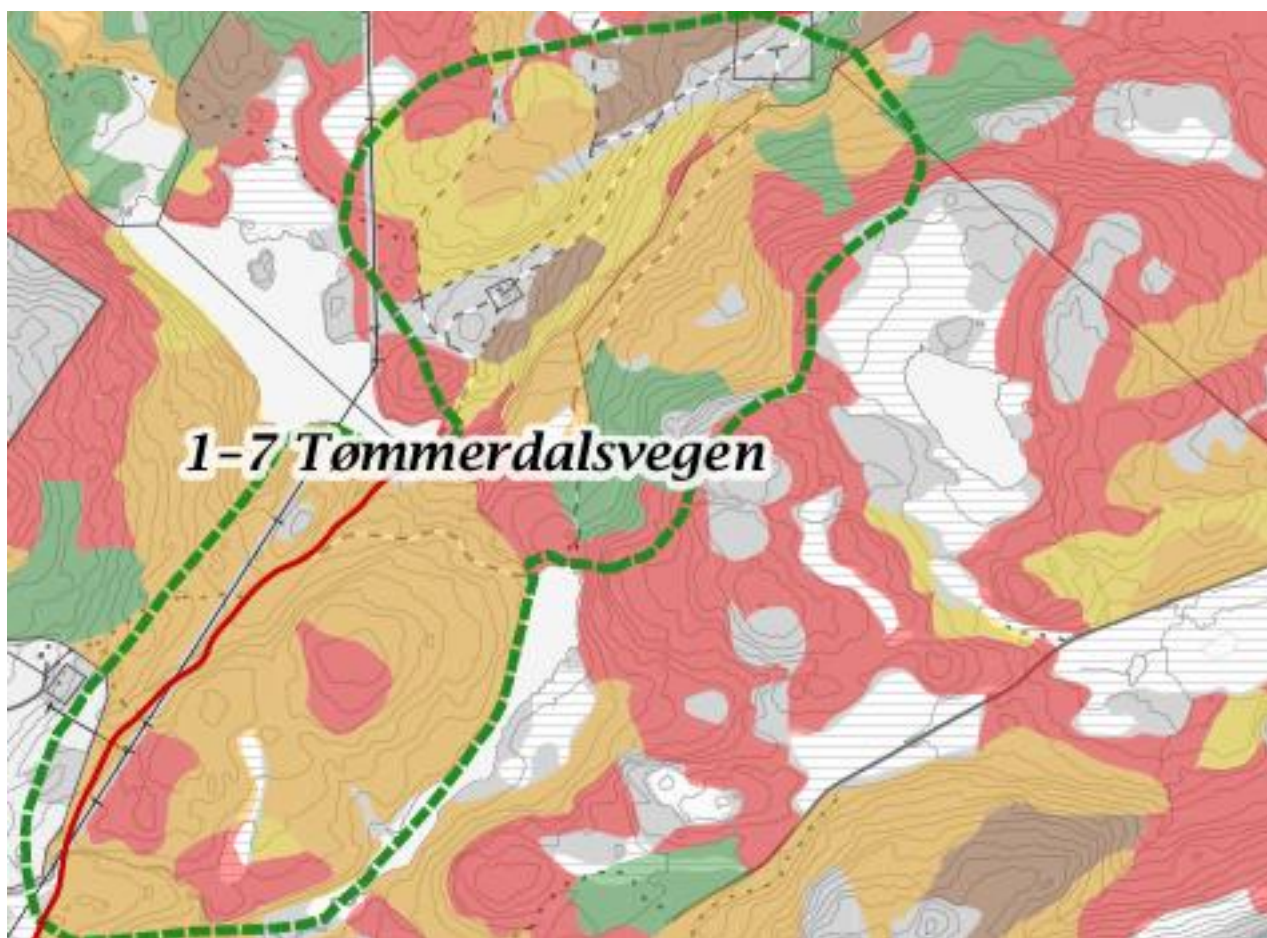
AR5

Jordbruk	Produktiv skog				Uprod skog	Annet	Ikke klassifisert	Totalt(daa)
	S+H	M	L	Sum skog				
0	5	69	166	240	54	42	1	338

Vei

Type	Vegklasse	Vegnr	Lengde (m)	Informasjon
Traktorveg	3	588	1 199	Ombygging
Total			1 199	

1601 - 1 - 7 Tømmerdalsvegen



Ombygging til vkl 3

Skogbruksplandata

<i>Hogstklasser</i>	<i>Gran (m3)</i>	<i>Furu (m3)</i>	<i>Lauv (m3)</i>	<i>Areal (daa)</i>
Skog under forynging	0	0	0	49
Foryngelse og ungskog	0	0	0	235
Yngre produksjonsskog	159	0	8	32
Eldre produksjonsskog	176	8	0	19
Hogstmoden skog	478	346	0	85
Total	814	354	8	421

Satskogdata

<i>Aldersgruppe</i>	<i>Gran (m3)</i>	<i>Furu (m3)</i>	<i>Lauv (m3)</i>	<i>Areal (daa)</i>
Yngre skog	21	8	28	14
Eldre skog	199	86	30	39
Total	220	94	57	53

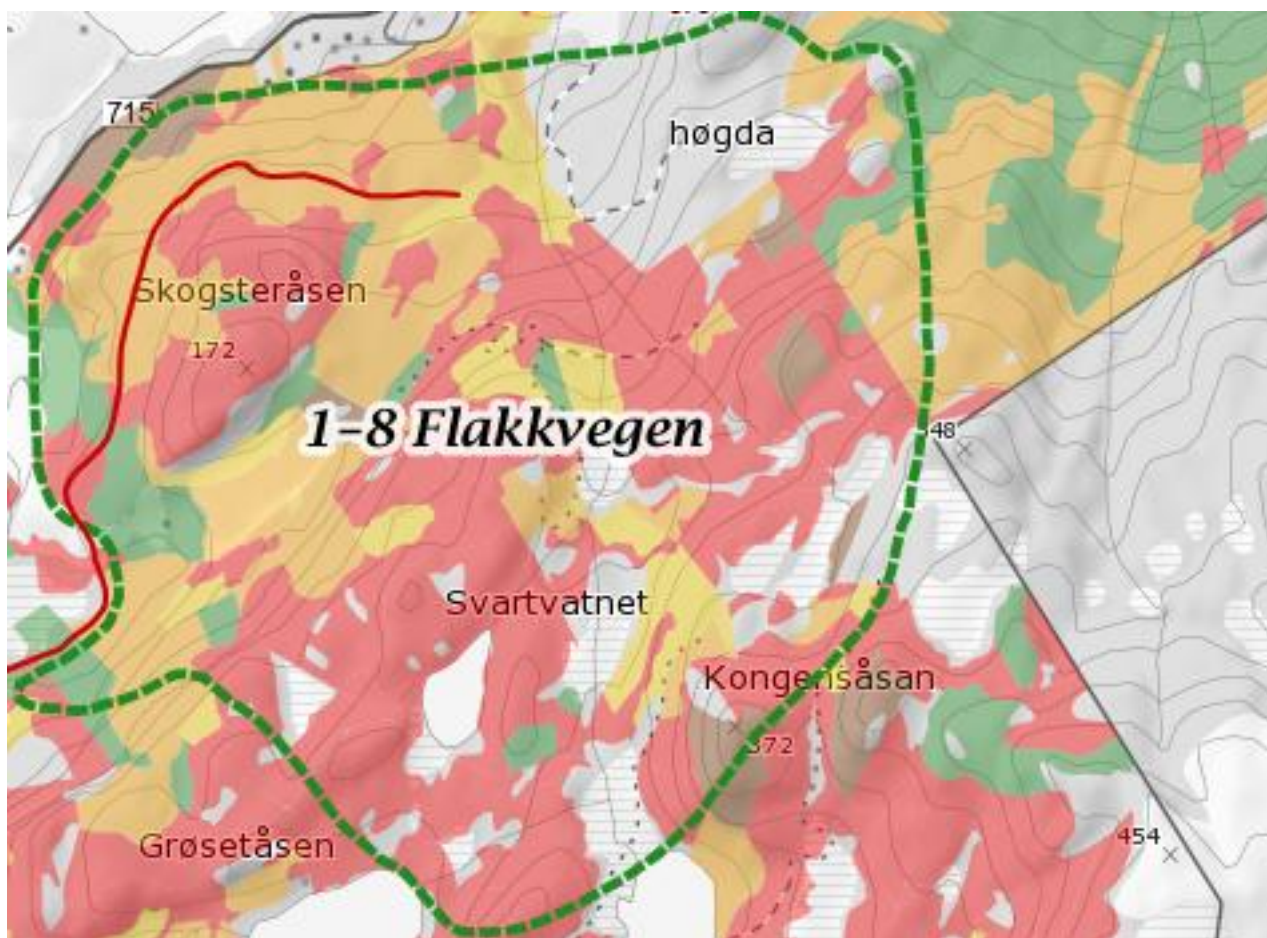
AR5

<i>Jordbruk</i>	<i>Produktiv skog</i>				<i>Uprod skog</i>	<i>Annet</i>	<i>Ikke klassifisert</i>	<i>Totalt(daa)</i>
	<i>S+H</i>	<i>M</i>	<i>L</i>	<i>Sum skog</i>				
5	85	201	177	463	0	6	11	485

Vei

<i>Type</i>	<i>Vegklasse</i>	<i>Vegnr</i>	<i>Lengde (m)</i>	<i>Informasjon</i>
VegSenterlinje	3	7	1 023	Ombygging
Total			1 023	

1601 - 1 - 8 Flakkvegen



Nybygg vkl 3

Skogbruksplandata

<i>Hogstklasser</i>	<i>Gran (m3)</i>	<i>Furu (m3)</i>	<i>Lauv (m3)</i>	<i>Areal (daa)</i>
Skog under forynging	0	0	0	103
Foryngelse og ungskog	0	0	0	355
Yngre produksjonsskog	565	0	52	103
Eldre produksjonsskog	242	56	5	43
Hogstmoden skog	5 950	2 216	0	695
Total	6 757	2 272	57	1 299

Satskogdata

<i>Aldersgruppe</i>	<i>Gran (m3)</i>	<i>Furu (m3)</i>	<i>Lauv (m3)</i>	<i>Areal (daa)</i>
Yngre skog	43	18	32	34
Eldre skog	1 104	561	128	224
Total	1 147	579	160	258

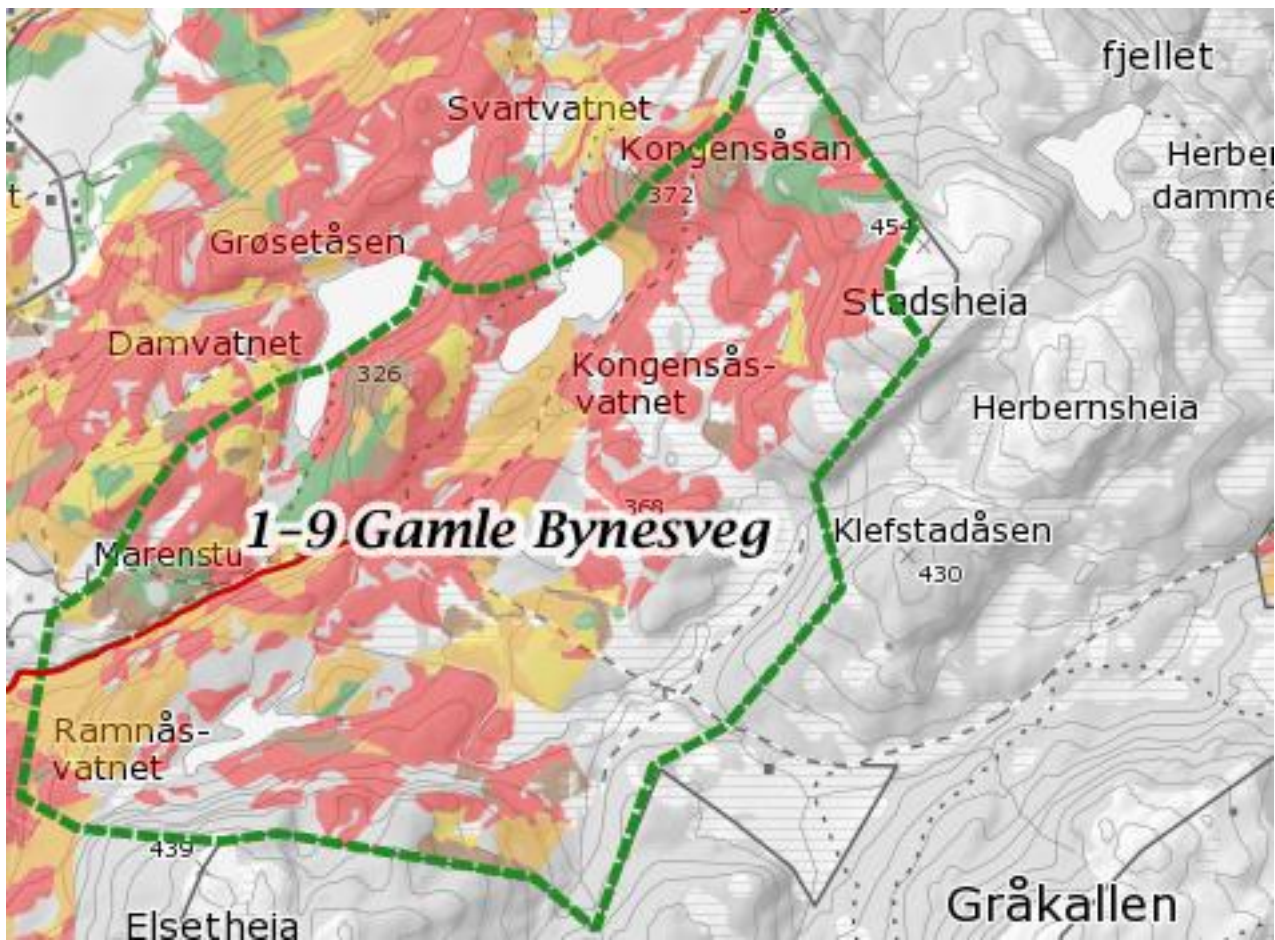
AR5

<i>Jordbruk</i>	<i>Produktiv skog</i>				<i>Uprod skog</i>	<i>Annet</i>	<i>Ikke klassifisert</i>	<i>Totalt(daa)</i>
	<i>S+H</i>	<i>M</i>	<i>L</i>	<i>Sum skog</i>				
3	131	524	850	1 506	31	82	14	1 636

Vei

<i>Type</i>	<i>Vegklasse</i>	<i>Vegnr</i>	<i>Lengde (m)</i>	<i>Informasjon</i>
PlanlagtSkogsveg	3	0	1 749	Nybygg
Total			1 749	

1601 - 1 - 9 Gamle Bynesveg



Ombygging til vkl 3

Skogbruksplandata

<i>Hogstklasser</i>	<i>Gran (m3)</i>	<i>Furu (m3)</i>	<i>Lauv (m3)</i>	<i>Areal (daa)</i>
Skog under forynging	11	0	0	106
Foryngelse og ungskog	9	0	0	372
Yngre produksjonsskog	234	45	15	102
Eldre produksjonsskog	1 203	117	0	165
Hogstmoden skog	11 098	1 064	25	1 115
Total	12 556	1 226	40	1 860

Satskogdata

<i>Aldersgruppe</i>	<i>Gran (m3)</i>	<i>Furu (m3)</i>	<i>Lauv (m3)</i>	<i>Areal (daa)</i>
Yngre skog	121	48	91	98
Eldre skog	4 300	1 765	402	738
Total	4 421	1 813	494	836

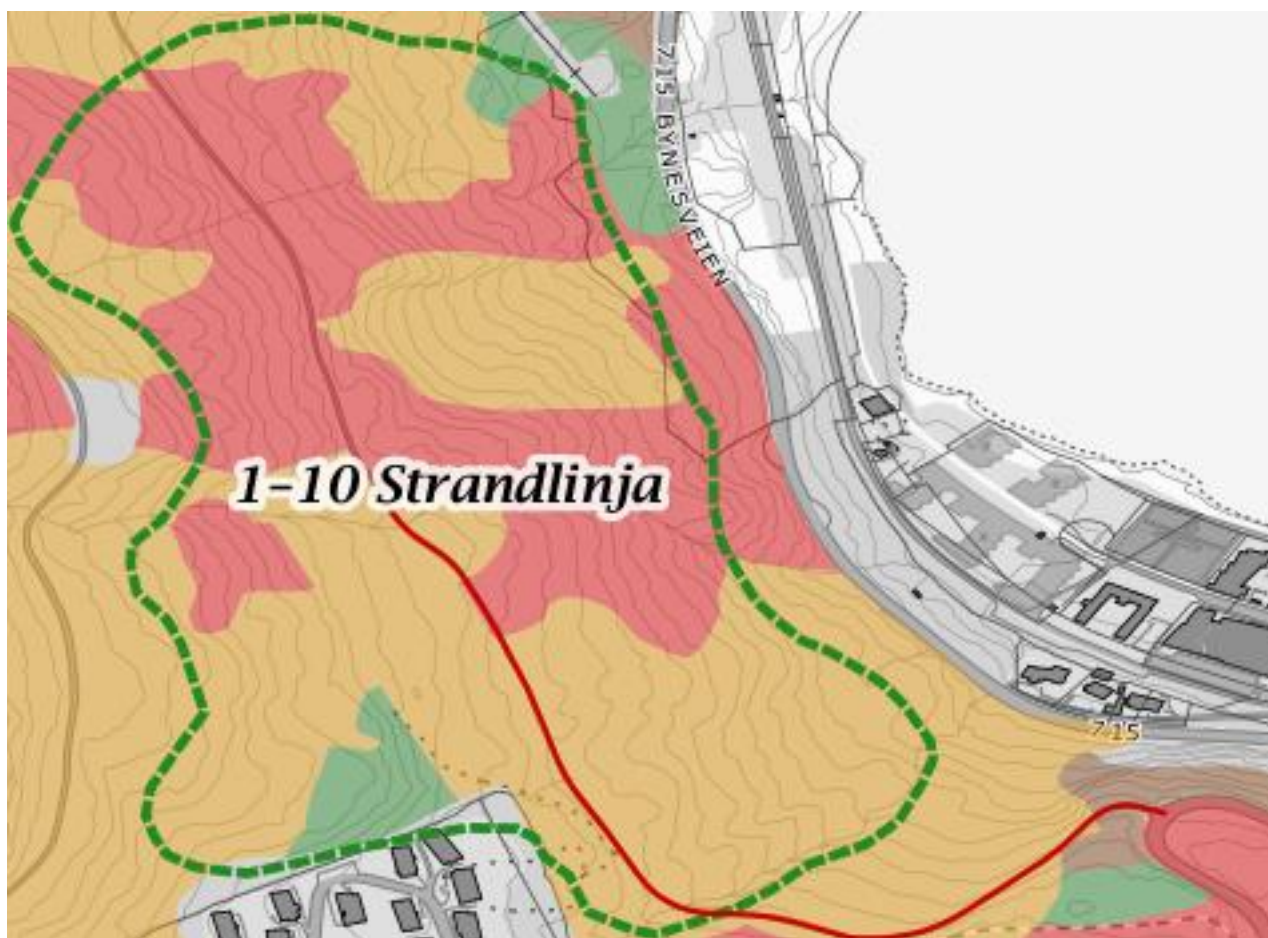
AR5

<i>Jordbruk</i>	<i>Produktiv skog</i>				<i>Uprod skog</i>	<i>Annet</i>	<i>Ikke klassifisert</i>	<i>Totalt(daa)</i>
	<i>S+H</i>	<i>M</i>	<i>L</i>	<i>Sum skog</i>				
3	10	651	1 780	2 441	191	410	109	3 155

Vei

<i>Type</i>	<i>Vegklasse</i>	<i>Vegnr</i>	<i>Lengde (m)</i>	<i>Informasjon</i>
VegSenterlinje	3	98 213	91	Ombygging
VegSenterlinje	3	98 214	42	Ombygging
VegSenterlinje	3	98 436	56	Ombygging
VegSenterlinje	3	98 437	237	Ombygging
VegSenterlinje	3	1	697	Ombygging
Traktorveg	3	584	14	Ombygging
Traktorveg	3	584	132	Ombygging
Traktorveg	3	584	102	Ombygging
Traktorveg	3	584	36	Ombygging
Traktorveg	3	584	283	Ombygging
Traktorveg	3	584	10	Ombygging
Traktorveg	3	584	275	Ombygging
Total			1 975	

1601 - 1 - 10 Strandlinja



Ombygging til vkl 3

Skogbruksplandata

<i>Hogstklasser</i>	<i>Gran (m3)</i>	<i>Furu (m3)</i>	<i>Lauv (m3)</i>	<i>Areal (daa)</i>
Foryngelse og ungskog	0	0	0	101
Yngre produksjonsskog	8	0	13	6
Hogstmoden skog	274	292	0	66
Total	282	292	13	173

Satskogdata

<i>Aldersgruppe</i>	<i>Gran (m3)</i>	<i>Furu (m3)</i>	<i>Lauv (m3)</i>	<i>Areal (daa)</i>
Yngre skog	1	0	4	1
Eldre skog	0	0	0	0
Total	1	0	4	1

AR5

<i>Jordbruk</i>	<i>Produktiv skog</i>				<i>Uprod skog</i>	<i>Annet</i>	<i>Ikke klassifisert</i>	<i>Totalt(daa)</i>
	<i>S+H</i>	<i>M</i>	<i>L</i>	<i>Sum skog</i>				
0	174	0	0	174	0	0	1	175

Vei

<i>Type</i>	<i>Vegklasse</i>	<i>Vegnr</i>	<i>Lengde (m)</i>	<i>Informasjon</i>
VegSenterlinje	3	97 546	610	Ombygging
Total			610	

1601 - 1 - 11 Rønningsvegen



Modernisering vkl 4

Skogbruksplandata

Hogstklasser	Gran (m3)	Furu (m3)	Lauv (m3)	Areal (daa)
Skog under forynging	0	0	0	113
Foryngelse og ungskog	7	8	0	669
Yngre produksjonsskog	4 144	78	12	708
Eldre produksjonsskog	6 999	199	0	576
Hogstmoden skog	8 750	287	0	603
Total	19 899	572	12	2 669

Satskogdata

Aldersgruppe	Gran (m3)	Furu (m3)	Lauv (m3)	Areal (daa)
Yngre skog	49	22	29	39
Eldre skog	2 174	718	177	321
Total	2 223	740	207	359

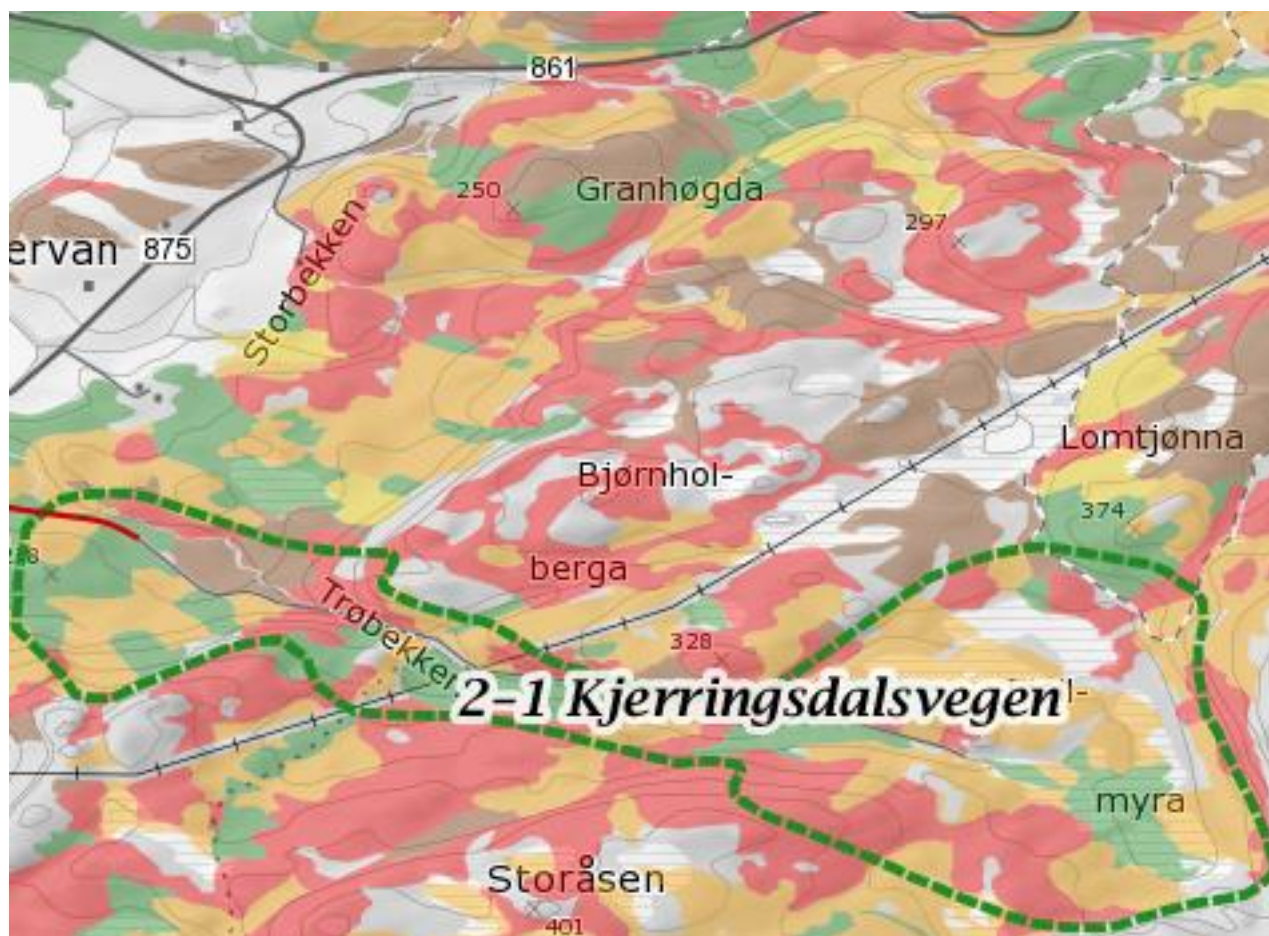
AR5

Jordbruk	Produktiv skog				Uprod skog	Annet	Ikke klassifisert	Totalt(daa)
	S+H	M	L	Sum skog				
54	145	2 543	285	2 973	68	652	129	3 876

Vei

Type	Vegklasse	Vegnr	Lengde (m)	Informasjon
VegSenterlinje	4	5	49	Modernisering
VegSenterlinje	4	5	263	Modernisering
VegSenterlinje	4	5	84	Modernisering
VegSenterlinje	4	5	92	Modernisering
VegSenterlinje	4	5	1 486	Modernisering
Total			1 974	

1601 - 2 - 1 Kjerringsdalsvegen



Modernisering vkl 3

Skogbruksplandata

<i>Hogstklasser</i>	<i>Gran (m3)</i>	<i>Furu (m3)</i>	<i>Lauv (m3)</i>	<i>Areal (daa)</i>
Skog under forynging	0	0	0	1
Foryngelse og ungskog	0	25	0	319
Yngre produksjonsskog	534	396	16	178
Eldre produksjonsskog	77	115	0	31
Hogstmoden skog	1 340	538	21	244
Total	1 951	1 073	37	773

Satskogdata

<i>Aldersgruppe</i>	<i>Gran (m3)</i>	<i>Furu (m3)</i>	<i>Lauv (m3)</i>	<i>Areal (daa)</i>
Yngre skog	14	6	7	11
Eldre skog	489	123	37	73
Total	504	130	45	85

AR5

<i>Jordbruk</i>	<i>Produktiv skog</i>				<i>Uprod skog</i>	<i>Annet</i>	<i>Ikke klassifisert</i>	<i>Totalt(daa)</i>
	<i>S+H</i>	<i>M</i>	<i>L</i>	<i>Sum skog</i>				
0	0	48	716	764	5	128	7	904

Vei

<i>Type</i>	<i>Vegklasse</i>	<i>Vegnr</i>	<i>Lengde (m)</i>	<i>Informasjon</i>
VegSenterlinje	3	2	505	Modernisering
Total			505	

1601 - 2 - 2 Jervan

Ombygging til vkl 3

Skogbruksplandata

Hogstklasser	Gran (m3)	Furu (m3)	Lauv (m3)	Areal (daa)
Skog under forynging	0	0	0	12
Foryngelse og ungskog	0	5	0	117
Yngre produksjonsskog	222	241	7	67
Eldre produksjonsskog	15	38	0	13
Hogstmoden skog	163	241	0	46
Total	400	525	7	254

Satskogdata

Aldersgruppe	Gran (m3)	Furu (m3)	Lauv (m3)	Areal (daa)
Yngre skog	0	0	0	0
Eldre skog	280	35	9	23
Total	280	35	9	23

AR5

Jordbruk	Produktiv skog				Uprod skog	Annet	Ikke klassifisert	Totalt(daa)
	S+H	M	L	Sum skog				
1	0	146	126	272	0	5	0	278

Vei

Type	Vegklasse	Vegnr	Lengde (m)	Informasjon
VegSenterlinje	3	98 454	164	Ombygging
Total			164	

1601 - 2 - 3 Jeryfjellvegen

Ombygging til vkl 3

Skogbruksplandata

Hogstklasser	Gran (m3)	Furu (m3)	Lauv (m3)	Areal (daa)
Skog under forynging	12	5	0	68
Foryngelse og ungskog	1	17	0	235
Yngre produksjonsskog	1 100	244	93	264
Eldre produksjonsskog	1 224	1 643	23	473
Hogstmoden skog	3 227	1 500	4	501
Total	5 563	3 408	119	1 541

Satskogdata

Aldersgruppe	Gran (m3)	Furu (m3)	Lauv (m3)	Areal (daa)
Yngre skog	62	27	38	40
Eldre skog	1 813	700	199	401
Total	1 875	727	237	441

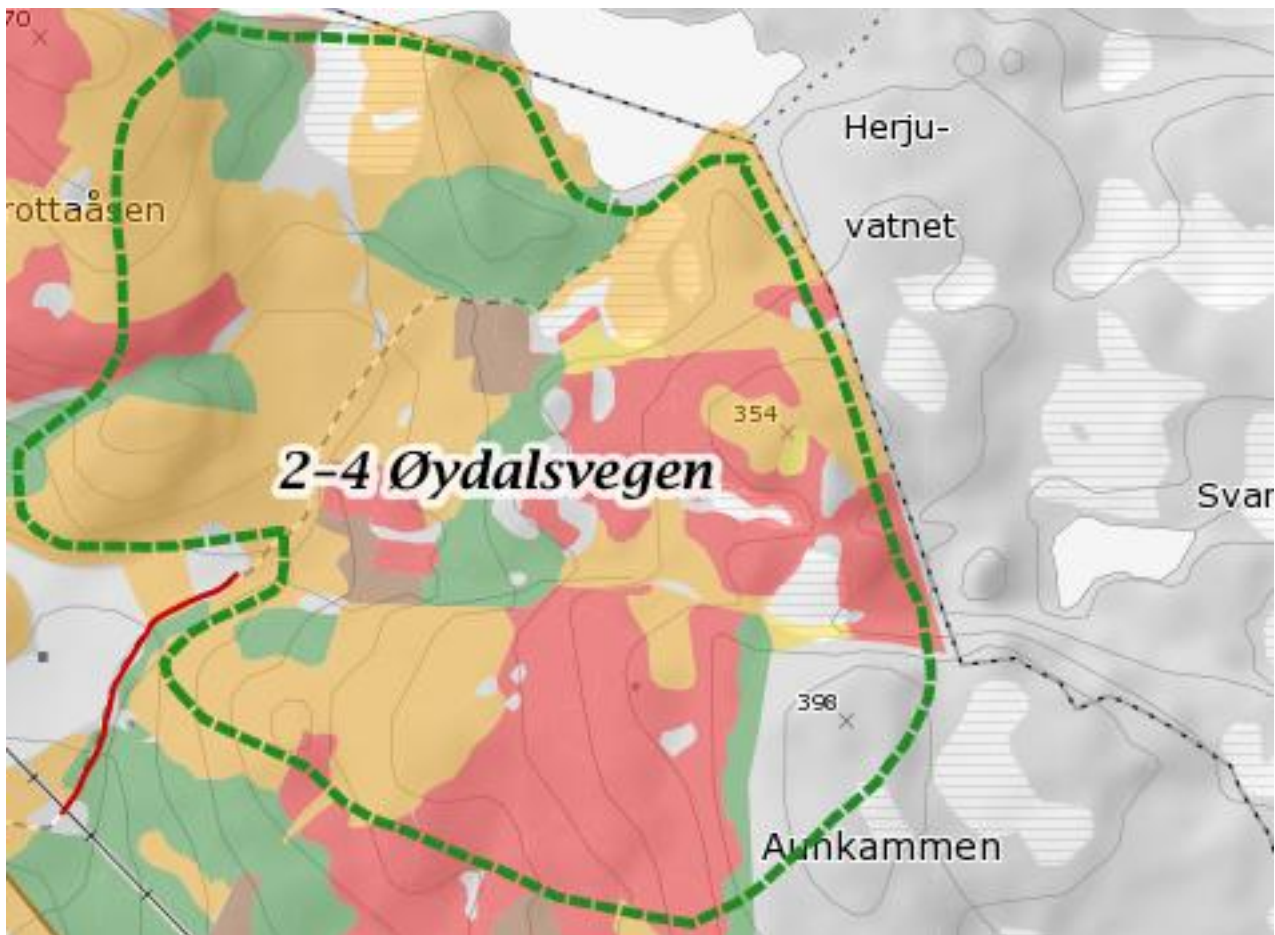
AR5

Jordbruk	Produktiv skog				Uprod skog	Annet	Ikke klassifisert	Totalt(daa)
	S+H	M	L	Sum skog				
0	124	308	1 463	1 895	46	198	9	2 149

Vei

Type	Vegklasse	Vegnr	Lengde (m)	Informasjon
Traktorveg	3	552	247	Ombygging
Traktorveg	3	552	940	Ombygging
Total			1 187	

1601 - 2 - 4 Øydalsvegen



Ombygging til vkl 3

Skogbruksplandata

<i>Hogstklasser</i>	<i>Gran (m3)</i>	<i>Furu (m3)</i>	<i>Lauv (m3)</i>	<i>Areal (daa)</i>
Skog under forynging	0	0	0	9
Foryngelse og ungskog	0	0	0	369
Yngre produksjonsskog	680	30	7	115
Eldre produksjonsskog	196	0	0	18
Hogstmoden skog	1 369	660	0	214
Total	2 245	690	7	726

Satskogdata

<i>Aldersgruppe</i>	<i>Gran (m3)</i>	<i>Furu (m3)</i>	<i>Lauv (m3)</i>	<i>Areal (daa)</i>
Yngre skog	26	6	18	17
Eldre skog	290	102	45	62
Total	316	108	63	80

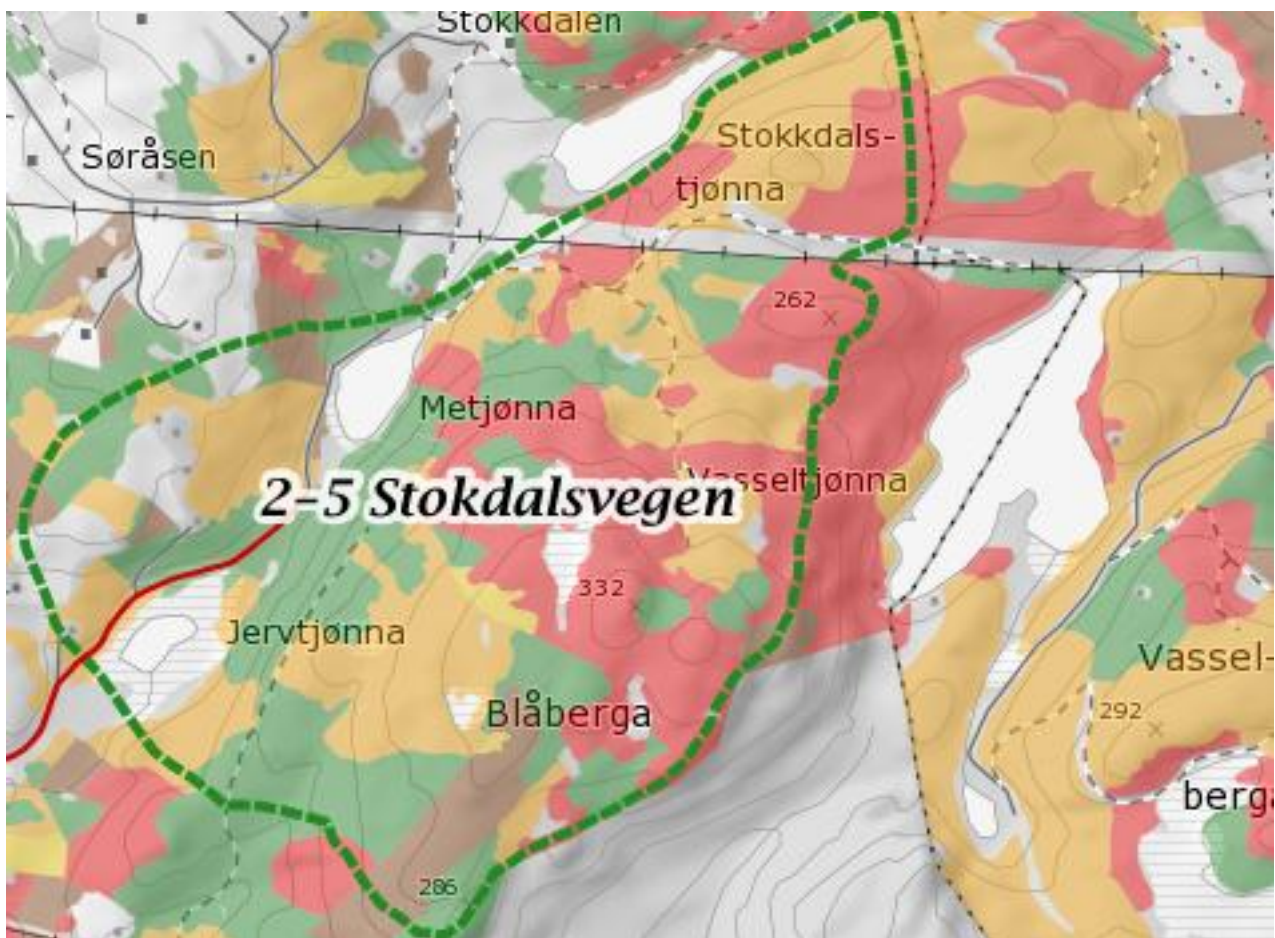
AR5

<i>Jordbruk</i>	<i>Produktiv skog</i>				<i>Uprod skog</i>	<i>Annet</i>	<i>Ikke klassifisert</i>	<i>Totalt(daa)</i>
	<i>S+H</i>	<i>M</i>	<i>L</i>	<i>Sum skog</i>				
0	192	317	271	780	19	23	0	823

Vei

<i>Type</i>	<i>Vegklasse</i>	<i>Vegnr</i>	<i>Lengde (m)</i>	<i>Informasjon</i>
Traktorveg	3	0	393	Ombygging av PV
Total			393	

1601 - 2 - 5 Stokdalsvegen



Ombygging til vkl 4

Skogbruksplandata

<i>Hogstklasser</i>	<i>Gran (m3)</i>	<i>Furu (m3)</i>	<i>Lauv (m3)</i>	<i>Areal (daa)</i>
Skog under forynging	0	0	0	7
Foryngelse og ungskog	0	0	0	364
Yngre produksjonsskog	2 567	26	55	319
Eldre produksjonsskog	1 035	6	2	59
Hogstmoden skog	5 481	76	13	299
Total	9 083	108	71	1 048

Satskogdata

<i>Aldersgruppe</i>	<i>Gran (m3)</i>	<i>Furu (m3)</i>	<i>Lauv (m3)</i>	<i>Areal (daa)</i>
Yngre skog	22	8	18	16
Eldre skog	318	120	44	77
Total	340	128	62	93

AR5

<i>Jordbruk</i>	<i>Produktiv skog</i>				<i>Uprod skog</i>	<i>Annet</i>	<i>Ikke klassifisert</i>	<i>Totalt(daa)</i>
	<i>S+H</i>	<i>M</i>	<i>L</i>	<i>Sum skog</i>				
37	461	523	100	1 083	44	26	29	1 220

Vei

<i>Type</i>	<i>Vegklasse</i>	<i>Vegnr</i>	<i>Lengde (m)</i>	<i>Informasjon</i>
VegSenterlinje	4	98 662	340	Ombygging
VegSenterlinje	4	98 774	199	Ombygging
VegSenterlinje	4	8	1 021	Ombygging
Total			1 560	

1601 - 2 - 6 Solemsvegen

Ombygging til vkl 4

Skogbruksplandata

Hogstklasser	Gran (m3)	Furu (m3)	Lauv (m3)	Areal (daa)
Skog under forynging	0	0	0	10
Foryngelse og ungskog	0	0	0	252
Yngre produksjonsskog	414	102	67	107
Eldre produksjonsskog	953	48	55	122
Hogstmoden skog	1 271	4	105	93
Total	2 639	154	228	584

Satskogdata

Aldersgruppe	Gran (m3)	Furu (m3)	Lauv (m3)	Areal (daa)
Yngre skog	48	18	54	37
Eldre skog	194	63	17	27
Total	242	81	71	64

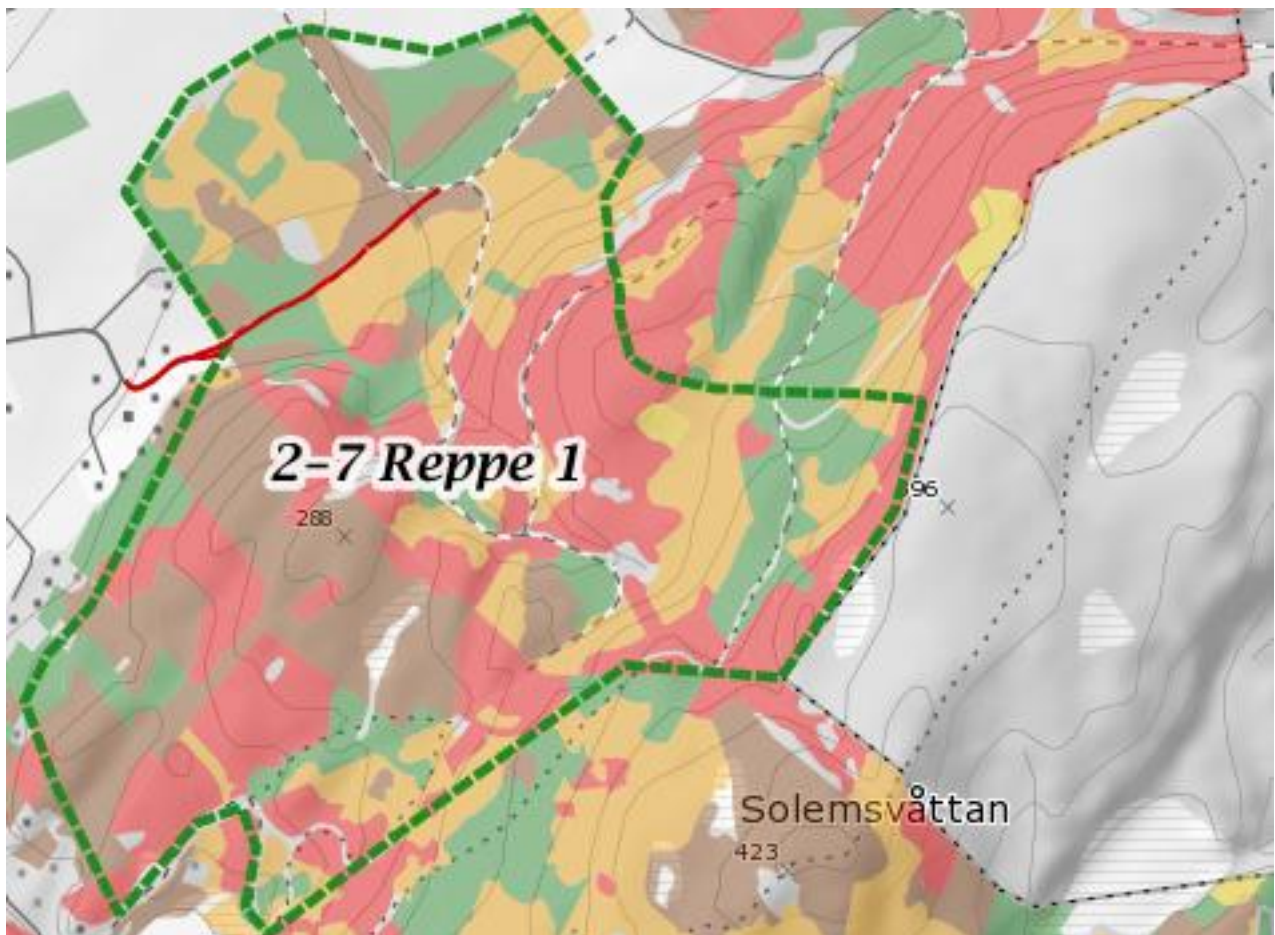
AR5

Jordbruk	Produktiv skog				Uprod skog	Annet	Ikke klassifisert	Totalt(daa)
	S+H	M	L	Sum skog				
23	84	407	145	635	5	14	2	679

Vei

Type	Vegklasse	Vegnr	Lengde (m)	Informasjon
VegSenterlinje	4	17	509	Ombygging
Total			509	

1601 - 2 - 7 Reppe 1



Ombygging til vkl 3

Skogbruksplandata

<i>Hogstklasser</i>	<i>Gran (m3)</i>	<i>Furu (m3)</i>	<i>Lauv (m3)</i>	<i>Areal (daa)</i>
Skog under forynging	0	0	0	4
Foryngelse og ungskog	0	8	0	194
Yngre produksjonsskog	1 198	84	74	170
Eldre produksjonsskog	1 763	453	20	201
Hogstmoden skog	4 001	479	0	267
Total	6 962	1 025	93	837

Satskogdata

<i>Aldersgruppe</i>	<i>Gran (m3)</i>	<i>Furu (m3)</i>	<i>Lauv (m3)</i>	<i>Areal (daa)</i>
Yngre skog	4	2	3	3
Eldre skog	381	91	26	45
Total	385	93	29	48

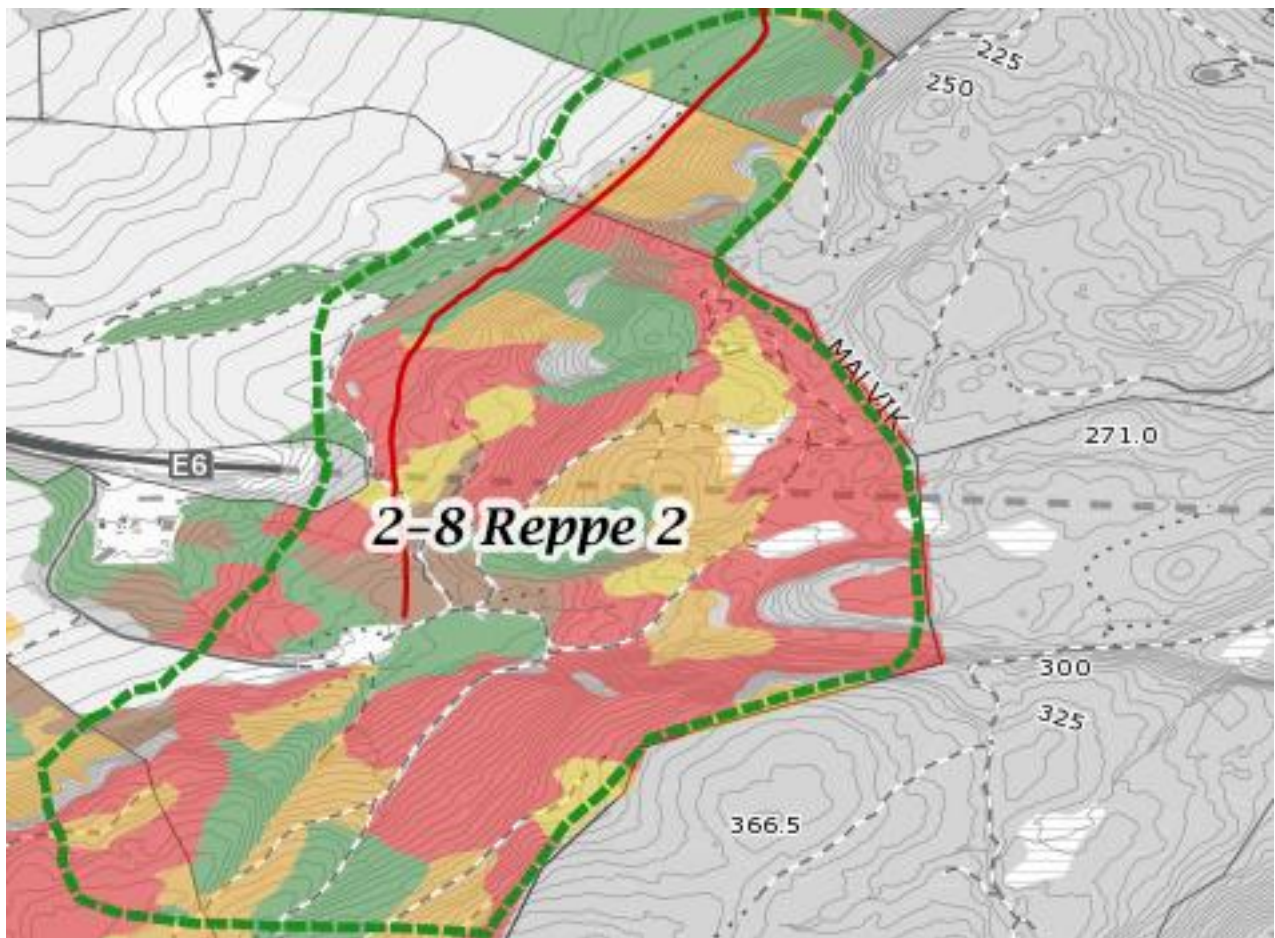
AR5

<i>Jordbruk</i>	<i>Produktiv skog</i>				<i>Uprod skog</i>	<i>Annet</i>	<i>Ikke klassifisert</i>	<i>Totalt(daa)</i>
	<i>S+H</i>	<i>M</i>	<i>L</i>	<i>Sum skog</i>				
6	94	525	264	883	0	1	1	890

Vei

<i>Type</i>	<i>Vegklasse</i>	<i>Vegnr</i>	<i>Lengde (m)</i>	<i>Informasjon</i>
VegSenterlinje	3	0	149	Ombygging
Traktorveg	3	0	141	Ombygging
Traktorveg	3	0	69	Ombygging
Traktorveg	3	0	71	Ombygging
Traktorveg	3	0	131	Ombygging
Total			561	

1601 - 2 - 8 Reppe 2



Nybygg vkl 3

Skogbruksplandata

<i>Hogstklasser</i>	<i>Gran (m3)</i>	<i>Furu (m3)</i>	<i>Lauv (m3)</i>	<i>Areal (daa)</i>
Skog under forynging	9	0	0	34
Foryngelse og ungskog	2	0	0	128
Yngre produksjonsskog	1 097	139	202	159
Eldre produksjonsskog	778	27	39	54
Hogstmoden skog	5 832	228	0	282
Total	7 718	395	241	657

Satskogdata

<i>Aldersgruppe</i>	<i>Gran (m3)</i>	<i>Furu (m3)</i>	<i>Lauv (m3)</i>	<i>Areal (daa)</i>
Yngre skog	16	7	26	12
Eldre skog	624	86	22	53
Total	640	93	48	65

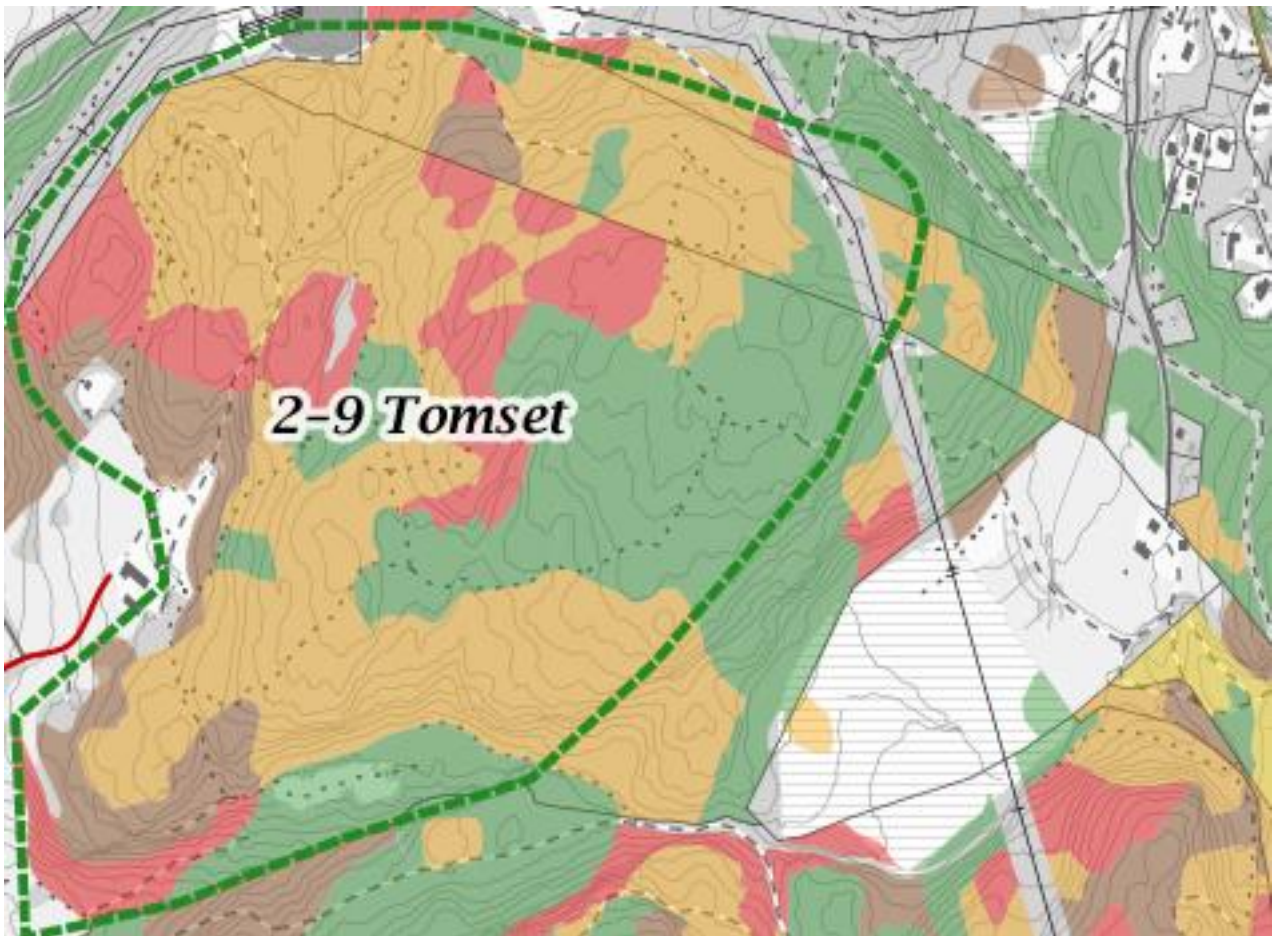
AR5

<i>Jordbruk</i>	<i>Produktiv skog</i>				<i>Uprod skog</i>	<i>Annet</i>	<i>Ikke klassifisert</i>	<i>Totalt(daa)</i>
	<i>S+H</i>	<i>M</i>	<i>L</i>	<i>Sum skog</i>				
24	335	300	79	714	5	9	0	753

Vei

<i>Type</i>	<i>Vegklasse</i>	<i>Vegnr</i>	<i>Lengde (m)</i>	<i>Informasjon</i>
PlanlagtSkogsveg	3	0	1 394	Nybygg
Total			1 394	

1601 - 2 - 9 Tomset



Ombygging til vkl 3

Skogbruksplandata

<i>Hogstklasser</i>	<i>Gran (m3)</i>	<i>Furu (m3)</i>	<i>Lauv (m3)</i>	<i>Areal (daa)</i>
Foryngelse og ungskog	15	6	3	225
Yngre produksjonsskog	799	81	82	137
Eldre produksjonsskog	217	6	79	45
Hogstmoden skog	999	161	100	77
Total	2 030	254	264	483

Satskogdata

<i>Aldersgruppe</i>	<i>Gran (m3)</i>	<i>Furu (m3)</i>	<i>Lauv (m3)</i>	<i>Areal (daa)</i>
Yngre skog	24	10	27	15
Eldre skog	33	17	8	9
Total	57	27	36	25

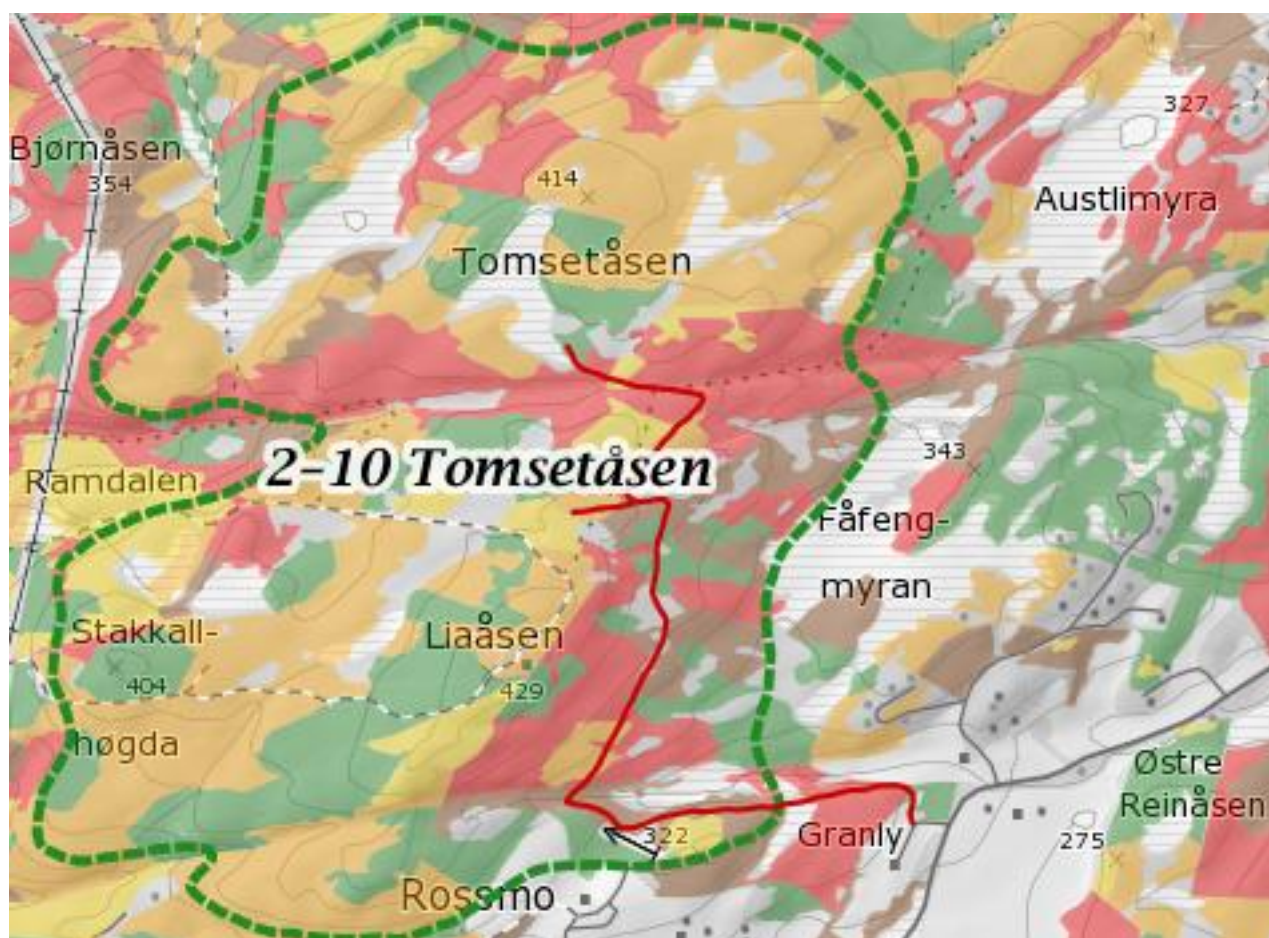
AR5

<i>Jordbruk</i>	<i>Produktiv skog</i>				<i>Uprod skog</i>	<i>Annet</i>	<i>Ikke klassifisert</i>	<i>Totalt(daa)</i>
	<i>S+H</i>	<i>M</i>	<i>L</i>	<i>Sum skog</i>				
7	432	71	0	503	0	11	1	523

Vei

<i>Type</i>	<i>Vegklasse</i>	<i>Vegnr</i>	<i>Lengde (m)</i>	<i>Informasjon</i>
VegSenterlinje	3	98 562	126	Ombygging
VegSenterlinje	3	98 646	497	Ombygging
VegSenterlinje	3	97 423	80	Ombygging
Total			703	

1601 - 2 - 10 Tomsetåsen



Nybygg vkl 3

Skogbruksplandata

<i>Hogstklasser</i>	<i>Gran (m3)</i>	<i>Furu (m3)</i>	<i>Lauv (m3)</i>	<i>Areal (daa)</i>
Skog under forynging	2	0	0	160
Foryngelse og ungskog	6	0	21	940
Yngre produksjonsskog	2 380	50	165	514
Eldre produksjonsskog	1 087	22	44	185
Hogstmoden skog	5 415	27	8	500
Total	8 890	99	238	2 299

Satskogdata

<i>Aldersgruppe</i>	<i>Gran (m3)</i>	<i>Furu (m3)</i>	<i>Lauv (m3)</i>	<i>Areal (daa)</i>
Yngre skog	60	16	49	43
Eldre skog	584	221	91	126
Total	644	237	140	169

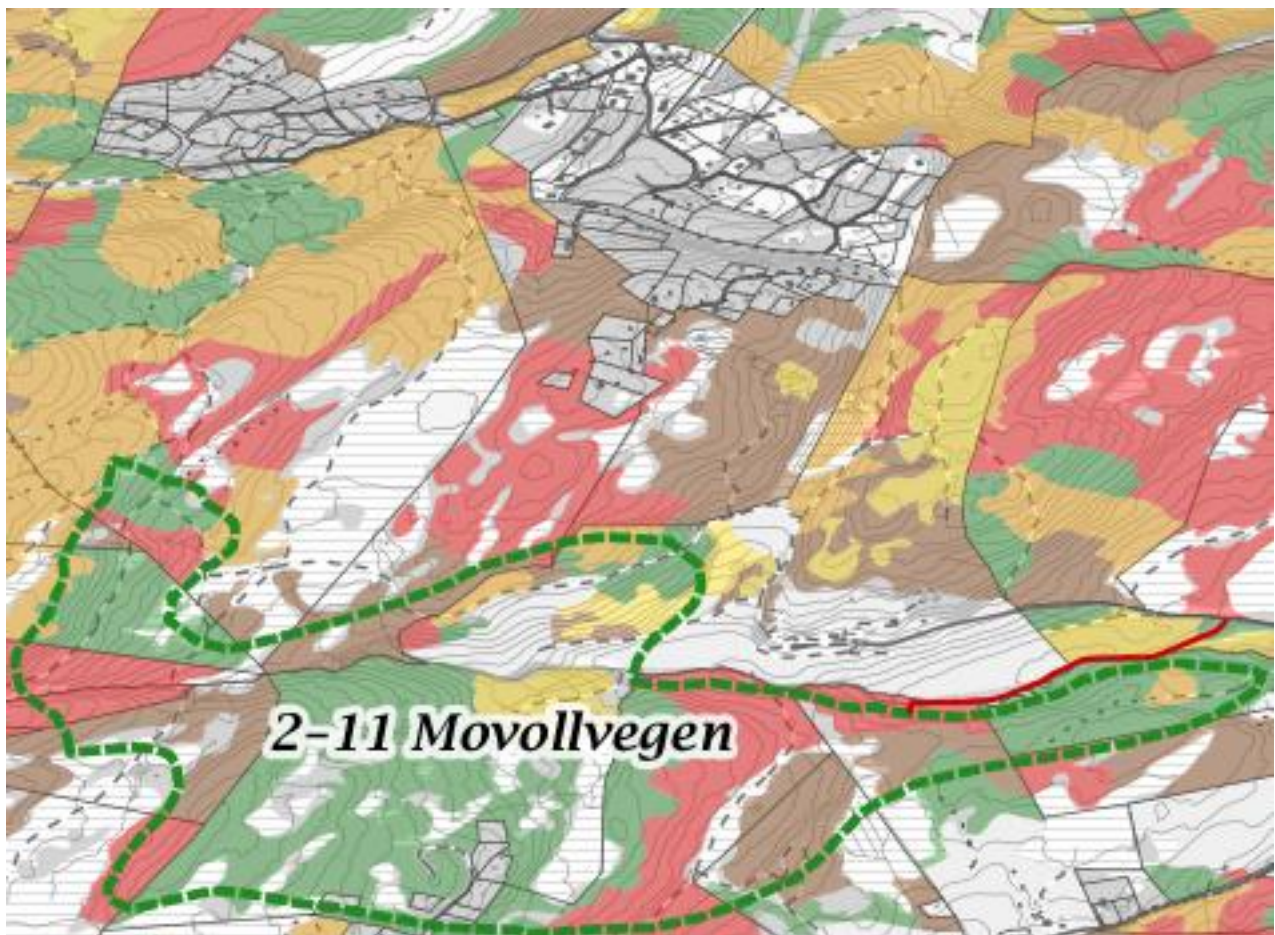
AR5

<i>Jordbruk</i>	<i>Produktiv skog</i>				<i>Uprod skog</i>	<i>Annet</i>	<i>Ikke klassifisert</i>	<i>Totalt(daa)</i>
	<i>S+H</i>	<i>M</i>	<i>L</i>	<i>Sum skog</i>				
13	23	1 368	1 000	2 391	7	302	3	2 716

Vei

<i>Type</i>	<i>Vegklasse</i>	<i>Vegnr</i>	<i>Lengde (m)</i>	<i>Informasjon</i>
PlanlagtSkogsveg	3	0	1 666	Nybygg
PlanlagtSkogsveg	3	0	625	Nybygg
PlanlagtSkogsveg	3	0	116	Nybygg
Total			2 407	

1601 - 2 - 11 Movollvegen



Nybygg vkl 3; omlegging

Skogbruksplandata

<i>Hogstklasser</i>	<i>Gran (m3)</i>	<i>Furu (m3)</i>	<i>Lauv (m3)</i>	<i>Areal (daa)</i>
Skog under forynging	0	0	0	30
Foryngelse og ungskog	0	0	0	19
Yngre produksjonsskog	823	145	401	271
Eldre produksjonsskog	357	124	66	100
Hogstmoden skog	821	152	0	111
Total	2 001	421	467	531

Satskogdata

<i>Aldersgruppe</i>	<i>Gran (m3)</i>	<i>Furu (m3)</i>	<i>Lauv (m3)</i>	<i>Areal (daa)</i>
Yngre skog	12	7	14	9
Eldre skog	178	107	58	59
Total	191	114	71	68

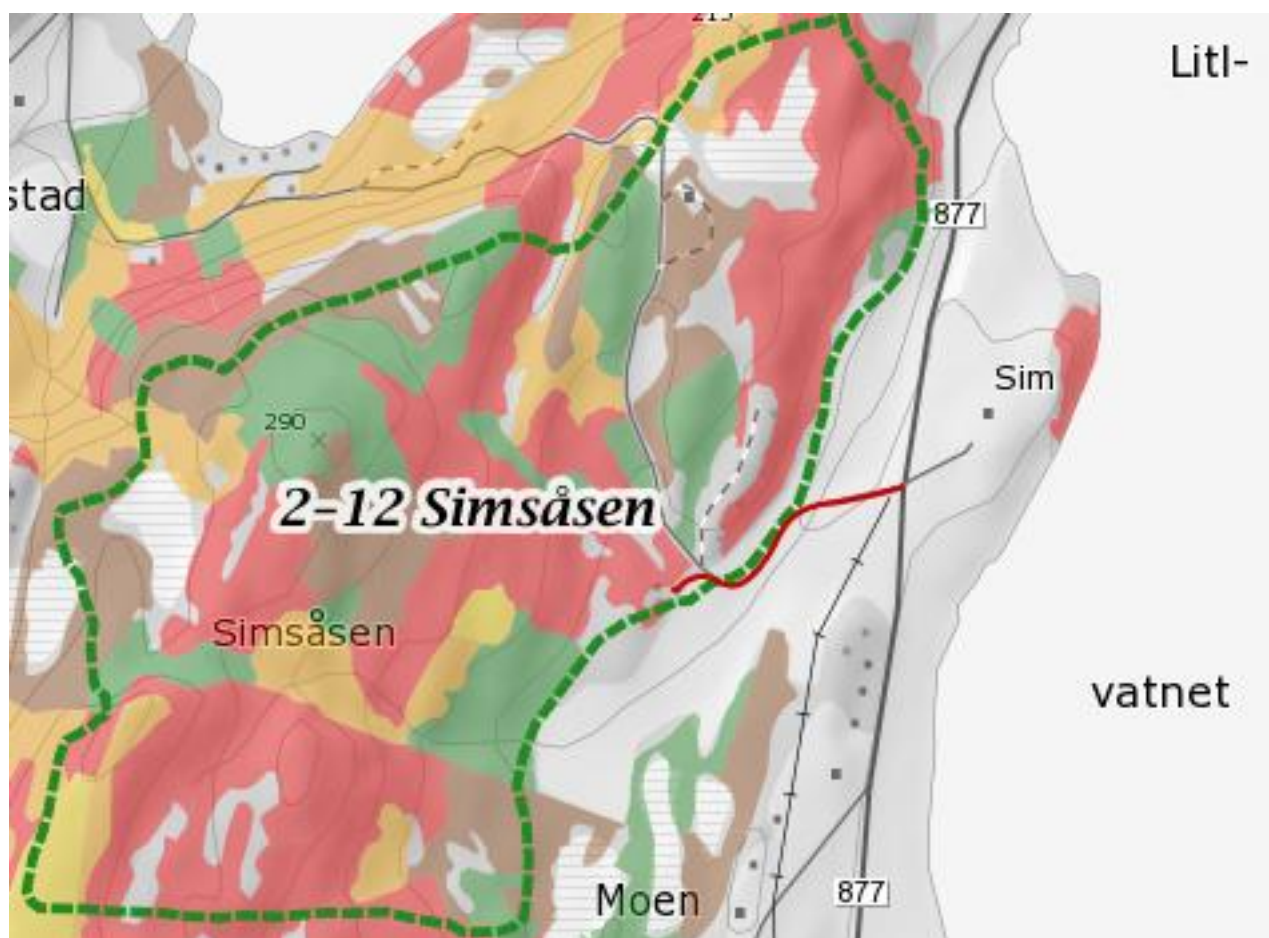
AR5

<i>Jordbruk</i>	<i>Produktiv skog</i>				<i>Uprod skog</i>	<i>Annet</i>	<i>Ikke klassifisert</i>	<i>Totalt(daa)</i>
	<i>S+H</i>	<i>M</i>	<i>L</i>	<i>Sum skog</i>				
24	8	125	401	534	26	91	1	676

Vei

<i>Type</i>	<i>Vegklasse</i>	<i>Vegnr</i>	<i>Lengde (m)</i>	<i>Informasjon</i>
PlanlagtSkogsveg	3	0	363	Nybygg
PlanlagtSkogsveg	3	0	462	Nybygg
Total			825	

1601 - 2 - 12 Simsåsen



Ombygging til vkl 3

Skogbruksplandata

<i>Hogstklasser</i>	<i>Gran (m3)</i>	<i>Furu (m3)</i>	<i>Lauv (m3)</i>	<i>Areal (daa)</i>
Skog under forynging	0	0	0	14
Foryngelse og ungskog	0	0	0	66
Yngre produksjonsskog	734	0	19	131
Eldre produksjonsskog	860	30	165	107
Hogstmoden skog	3 299	90	141	298
Total	4 893	120	325	616

Satskogdata

<i>Aldersgruppe</i>	<i>Gran (m3)</i>	<i>Furu (m3)</i>	<i>Lauv (m3)</i>	<i>Areal (daa)</i>
Yngre skog	2	1	1	2
Eldre skog	375	147	54	64
Total	377	148	55	66

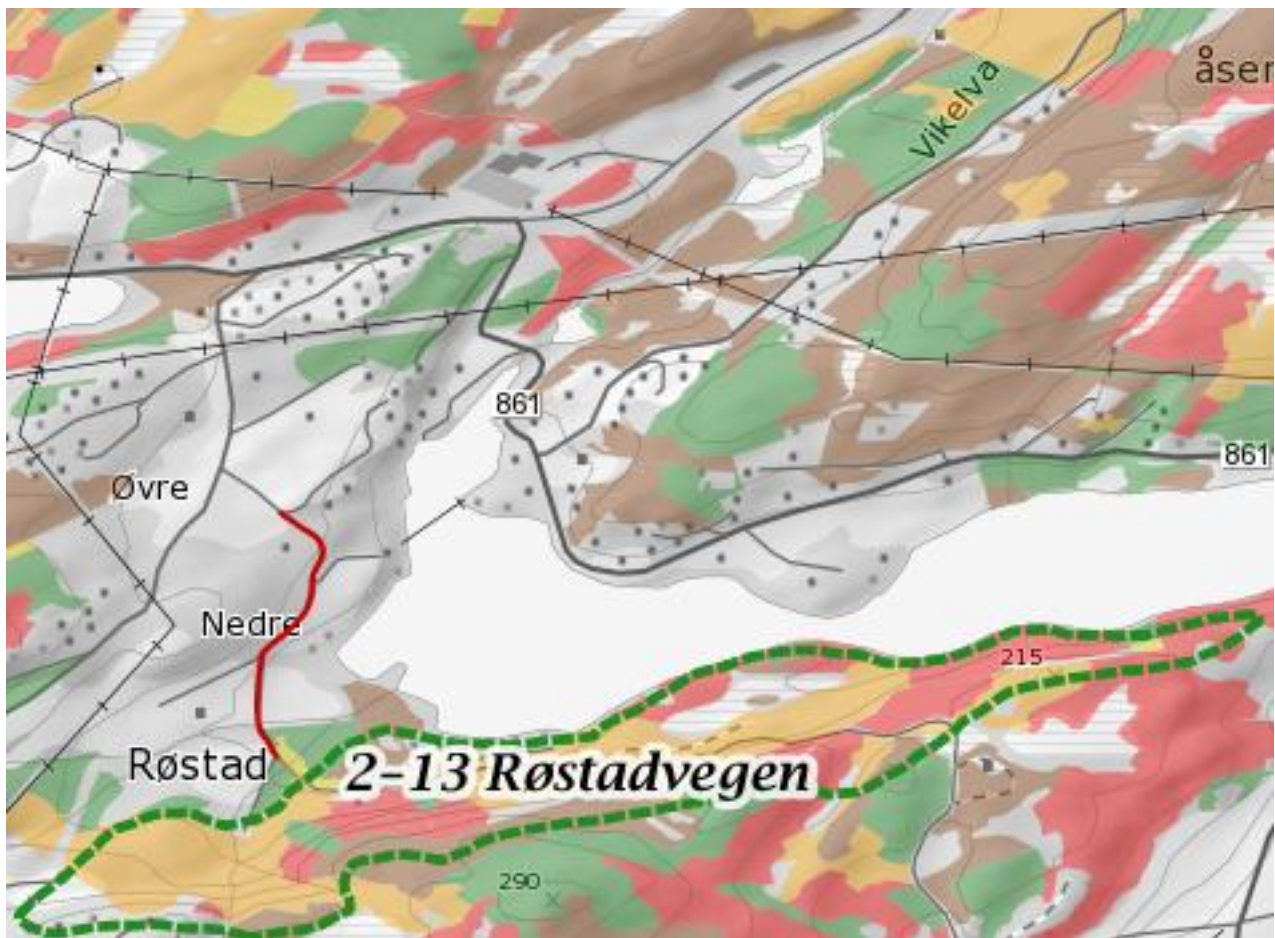
AR5

<i>Jordbruk</i>	<i>Produktiv skog</i>				<i>Uprod skog</i>	<i>Annet</i>	<i>Ikke klassifisert</i>	<i>Totalt(daa)</i>
	<i>S+H</i>	<i>M</i>	<i>L</i>	<i>Sum skog</i>				
8	0	327	334	662	8	47	2	726

Vei

<i>Type</i>	<i>Vegklasse</i>	<i>Vegnr</i>	<i>Lengde (m)</i>	<i>Informasjon</i>
VegSenterlinje	3	0	316	Ombygging
Traktorveg	3	0	58	Ombygging
Total			374	

1601 - 2 - 13 Røstadvegen



Ombygging til vkl 3

Skogbruksplandata

<i>Hogstklasser</i>	<i>Gran (m3)</i>	<i>Furu (m3)</i>	<i>Lauv (m3)</i>	<i>Areal (daa)</i>
Skog under forynging	0	0	0	2
Foryngelse og ungskog	0	0	0	121
Yngre produksjonsskog	57	0	10	15
Eldre produksjonsskog	514	5	24	40
Hogstmoden skog	1 037	0	9	74
Total	1 608	5	43	253

Satskogdata

<i>Aldersgruppe</i>	<i>Gran (m3)</i>	<i>Furu (m3)</i>	<i>Lauv (m3)</i>	<i>Areal (daa)</i>
Yngre skog	4	2	2	2
Eldre skog	180	61	18	28
Total	184	63	20	30

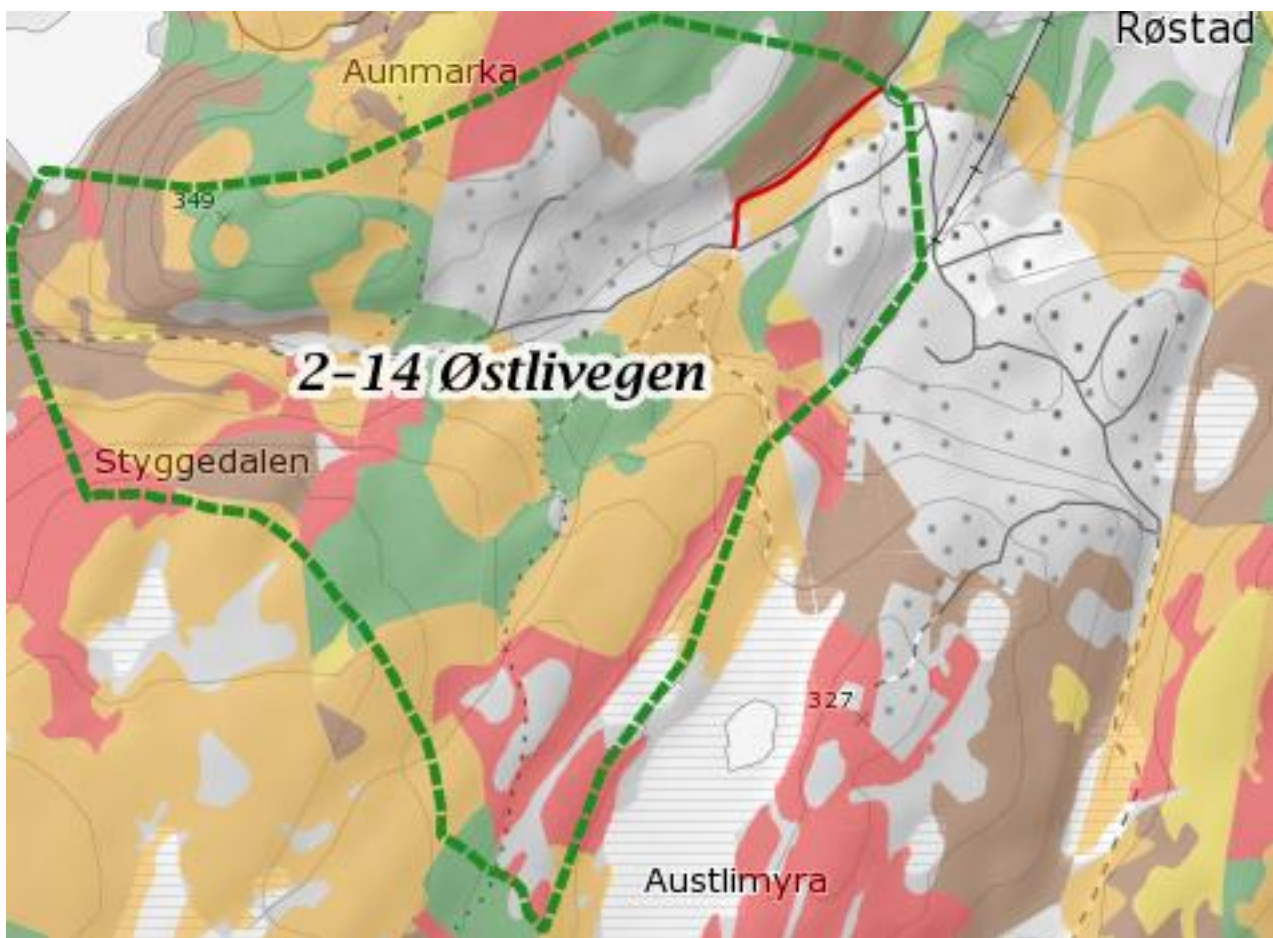
AR5

<i>Jordbruk</i>	<i>Produktiv skog</i>				<i>Uprod skog</i>	<i>Annet</i>	<i>Ikke klassifisert</i>	<i>Totalt(daa)</i>
	<i>S+H</i>	<i>M</i>	<i>L</i>	<i>Sum skog</i>				
0	25	203	49	277	0	25	2	304

Vei

<i>Type</i>	<i>Vegklasse</i>	<i>Vegnr</i>	<i>Lengde (m)</i>	<i>Informasjon</i>
VegSenterlinje	3	46	580	Ombygging
Total			580	

1601 - 2 - 14 Østlivegen



Modernisering vkl 4

Skogbruksplandata

<i>Hogstklasser</i>	<i>Gran (m3)</i>	<i>Furu (m3)</i>	<i>Lauv (m3)</i>	<i>Areal (daa)</i>
Skog under forynging	0	0	0	5
Foryngelse og ungskog	0	0	0	214
Yngre produksjonsskog	805	152	60	139
Eldre produksjonsskog	891	9	67	74
Hogstmoden skog	987	96	0	85
Total	2 683	257	128	516

Satskogdata

<i>Aldersgruppe</i>	<i>Gran (m3)</i>	<i>Furu (m3)</i>	<i>Lauv (m3)</i>	<i>Areal (daa)</i>
Yngre skog	38	15	49	27
Eldre skog	472	192	86	97
Total	510	207	134	124

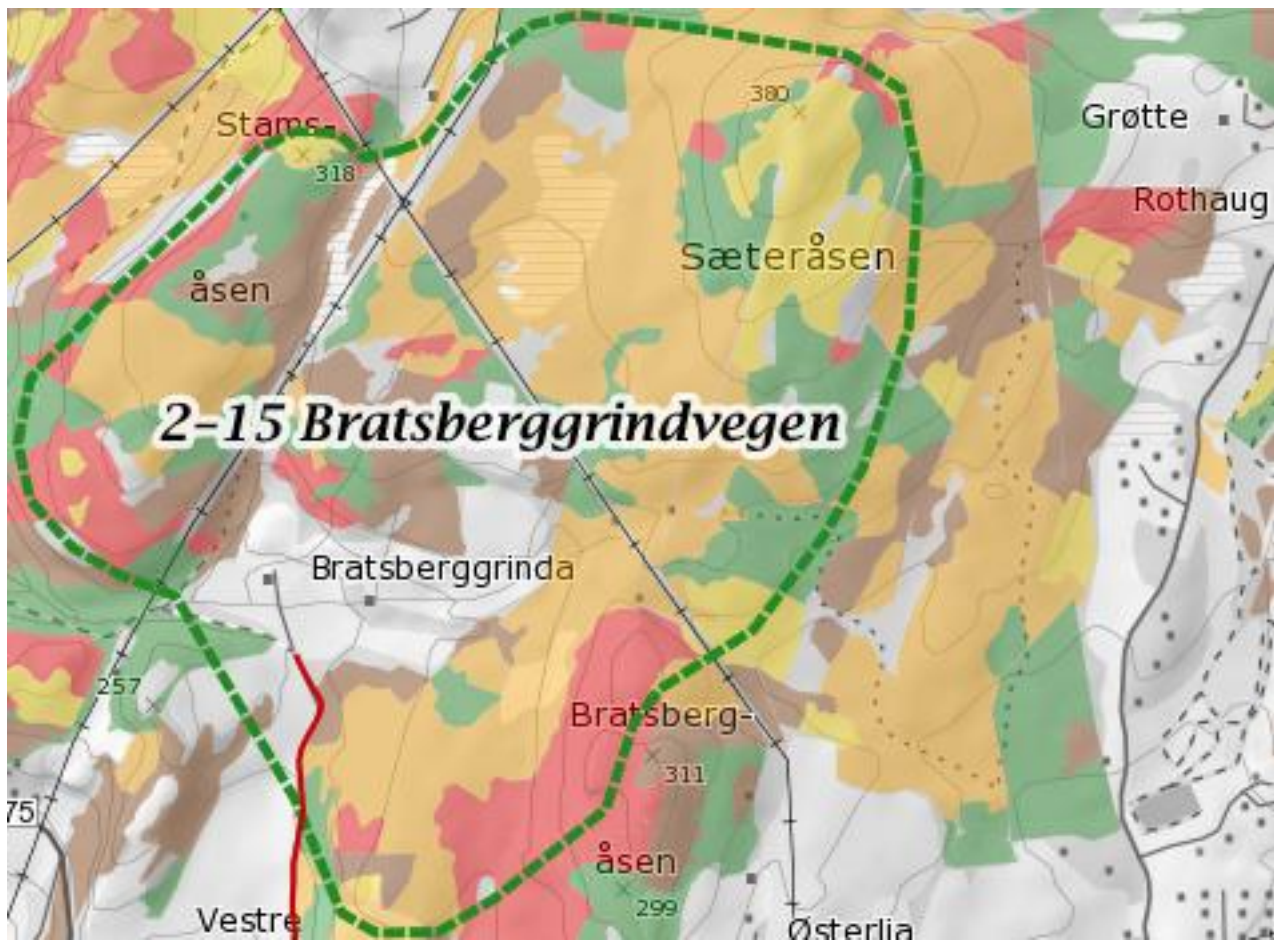
AR5

<i>Jordbruk</i>	<i>Produktiv skog</i>				<i>Uprod skog</i>	<i>Annet</i>	<i>Ikke klassifisert</i>	<i>Totalt(daa)</i>
	<i>S+H</i>	<i>M</i>	<i>L</i>	<i>Sum skog</i>				
0	34	453	143	631	0	44	5	680

Vei

<i>Type</i>	<i>Vegklasse</i>	<i>Vegnr</i>	<i>Lengde (m)</i>	<i>Informasjon</i>
VegSenterlinje	4	16	199	Modernisering
VegSenterlinje	4	16	94	Modernisering
Total			293	

1601 - 2 - 15 Bratsberggrindvegen



Modernisering vkl 4

Skogbruksplandata

<i>Hogstklasser</i>	<i>Gran (m3)</i>	<i>Furu (m3)</i>	<i>Lauv (m3)</i>	<i>Areal (daa)</i>
Skog under forynging	0	0	0	84
Foryngelse og ungskog	0	0	0	458
Yngre produksjonsskog	1 557	35	41	255
Eldre produksjonsskog	1 315	13	79	145
Hogstmoden skog	1 875	0	34	144
Total	4 747	48	155	1 087

Satskogdata

<i>Aldersgruppe</i>	<i>Gran (m3)</i>	<i>Furu (m3)</i>	<i>Lauv (m3)</i>	<i>Areal (daa)</i>
Yngre skog	45	15	49	31
Eldre skog	480	155	63	88
Total	525	170	112	119

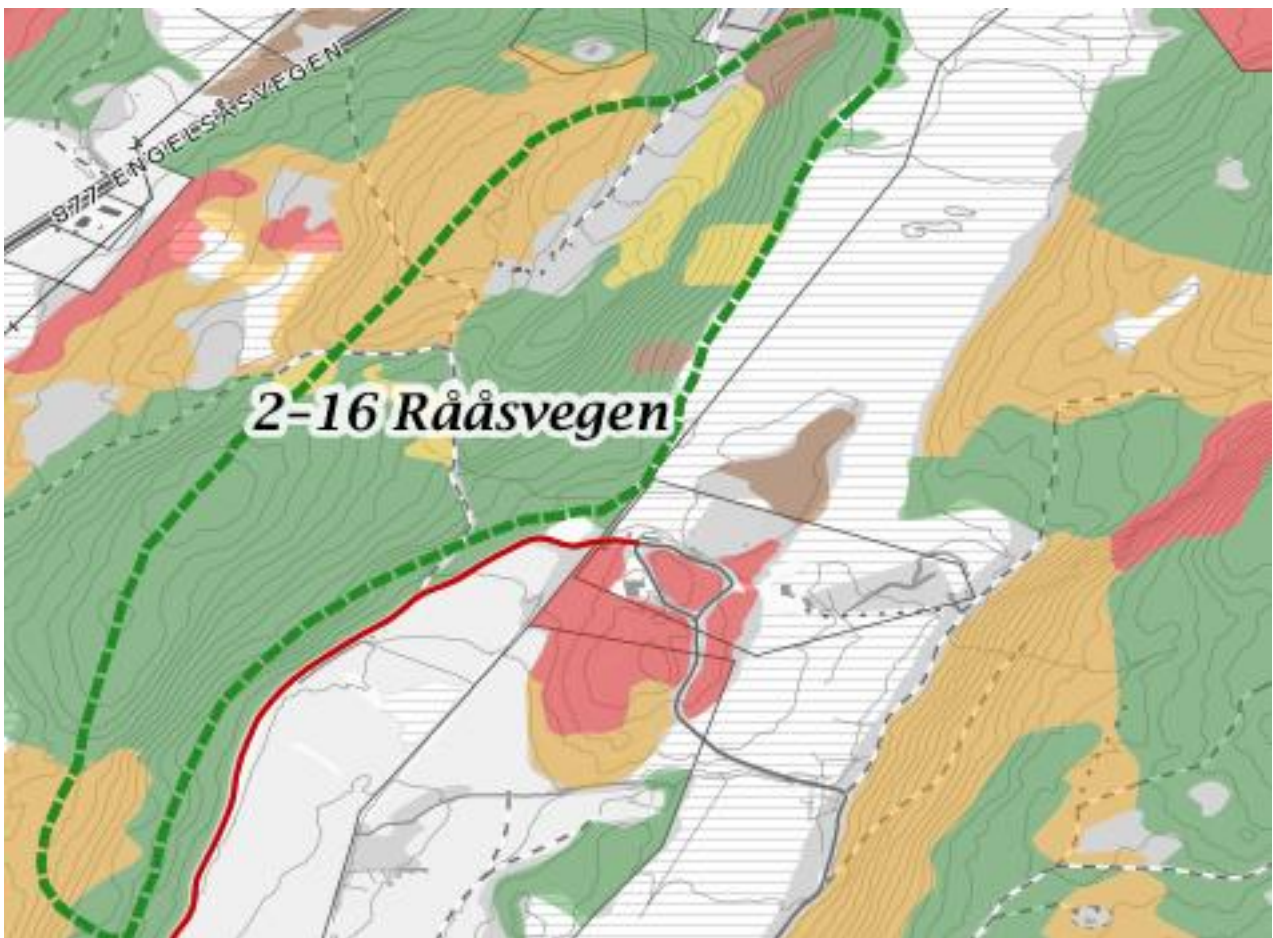
AR5

<i>Jordbruk</i>	<i>Produktiv skog</i>				<i>Uprod skog</i>	<i>Annet</i>	<i>Ikke klassifisert</i>	<i>Totalt(daa)</i>
	<i>S+H</i>	<i>M</i>	<i>L</i>	<i>Sum skog</i>				
110	218	828	94	1 139	59	21	1	1 331

Vei

<i>Type</i>	<i>Vegklasse</i>	<i>Vegnr</i>	<i>Lengde (m)</i>	<i>Informasjon</i>
VegSenterlinje	4	13	765	Modernisering
Total			765	

1601 - 2 - 16 Rååsvegen



Ombygging til vkl 3

Skogbruksplandata

<i>Hogstklasser</i>	<i>Gran (m3)</i>	<i>Furu (m3)</i>	<i>Lauv (m3)</i>	<i>Areal (daa)</i>
Skog under forynging	0	1	2	17
Foryngelse og ungskog	0	0	0	33
Yngre produksjonsskog	1 028	0	109	142
Eldre produksjonsskog	54	3	0	6
Total	1 082	3	111	199

Satskogdata

<i>Aldersgruppe</i>	<i>Gran (m3)</i>	<i>Furu (m3)</i>	<i>Lauv (m3)</i>	<i>Areal (daa)</i>
Yngre skog	19	7	22	15
Eldre skog	12	5	2	2
Total	31	11	24	18

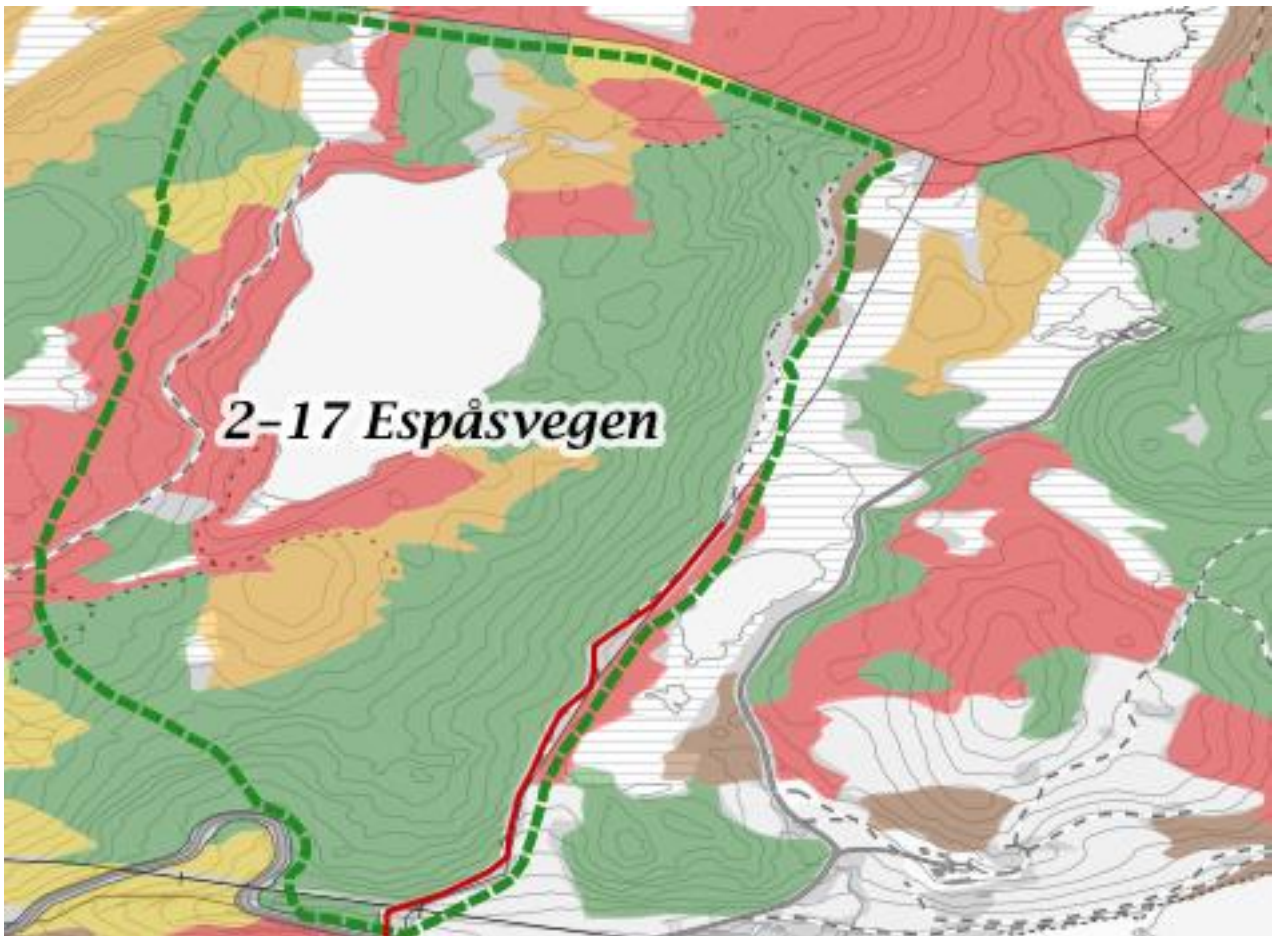
AR5

<i>Jordbruk</i>	<i>Produktiv skog</i>				<i>Uprod skog</i>	<i>Annet</i>	<i>Ikke klassifisert</i>	<i>Totalt(daa)</i>
	<i>S+H</i>	<i>M</i>	<i>L</i>	<i>Sum skog</i>				
0	178	36	2	216	0	2	0	218

Vei

<i>Type</i>	<i>Vegklasse</i>	<i>Vegnr</i>	<i>Lengde (m)</i>	<i>Informasjon</i>
VegSenterlinje	3	99 713	1 083	Ombygging
Total			1 083	

1601 - 2 - 17 Espåsvegen



Ombygging til vkl 3

Skogbruksplandata

<i>Hogstklasser</i>	<i>Gran (m3)</i>	<i>Furu (m3)</i>	<i>Lauv (m3)</i>	<i>Areal (daa)</i>
Skog under forynging	0	0	0	12
Foryngelse og ungskog	0	0	0	55
Yngre produksjonsskog	2 223	0	0	283
Eldre produksjonsskog	27	0	0	4
Hogstmoden skog	1 492	141	0	96
Total	3 741	141	0	451

Satskogdata

<i>Aldersgruppe</i>	<i>Gran (m3)</i>	<i>Furu (m3)</i>	<i>Lauv (m3)</i>	<i>Areal (daa)</i>
Yngre skog	16	7	15	13
Eldre skog	219	59	22	29
Total	235	66	36	41

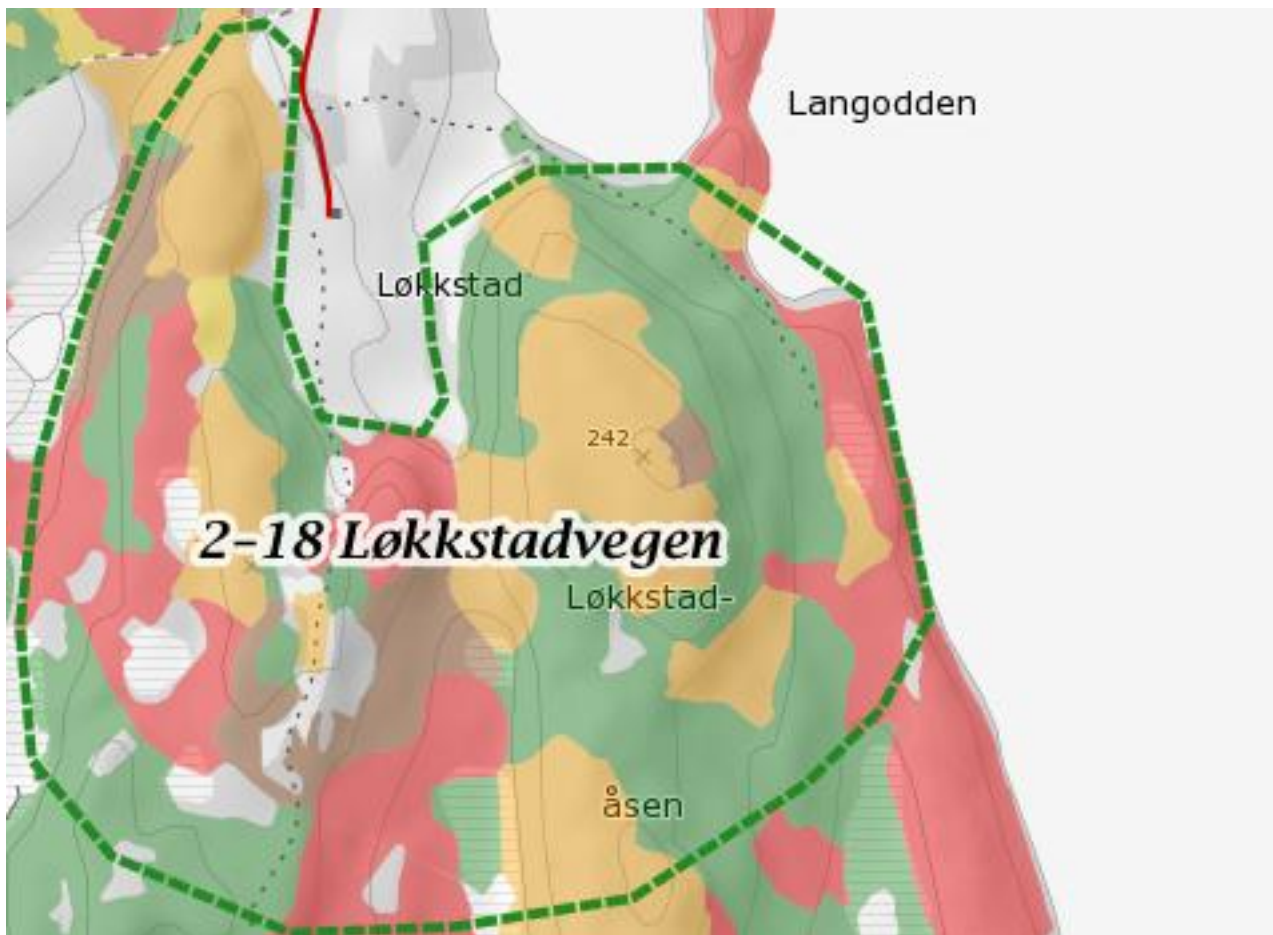
AR5

<i>Jordbruk</i>	<i>Produktiv skog</i>				<i>Uprod skog</i>	<i>Annet</i>	<i>Ikke klassifisert</i>	<i>Totalt(daa)</i>
	<i>S+H</i>	<i>M</i>	<i>L</i>	<i>Sum skog</i>				
2	166	317	0	482	0	15	77	577

Vei

<i>Type</i>	<i>Vegklasse</i>	<i>Vegnr</i>	<i>Lengde (m)</i>	<i>Informasjon</i>
Traktorveg	3	591	768	Ombygging
Total			768	

1601 - 2 - 18 Løkkstadvegen



Modernisering vkl 3

Skogbruksplandata

Hogstklasser	Gran (m3)	Furu (m3)	Lauv (m3)	Areal (daa)
Skog under forynging	0	0	0	5
Foryngelse og ungskog	0	0	0	207
Yngre produksjonsskog	1 849	51	113	289
Eldre produksjonsskog	908	0	0	63
Hogstmoden skog	2 284	397	0	165
Total	5 040	448	113	729

Satskogdata

Aldersgruppe	Gran (m3)	Furu (m3)	Lauv (m3)	Areal (daa)
Yngre skog	18	8	16	13
Eldre skog	249	83	32	41
Total	266	91	48	54

AR5

Jordbruk	Produktiv skog				Uprod skog	Annet	Ikke klassifisert	Totalt(daa)
	S+H	M	L	Sum skog				
10	335	362	53	751	7	37	10	816

Vei

Type	Vegklasse	Vegnr	Lengde (m)	Informasjon
VegSenterlinje	3	4	235	Modernisering
VegSenterlinje	3	4	422	Modernisering
Total			657	

