

TRONDHEIM KOMMUNE, EGGS DESIGN & +CITYXCHANGE PRESENTERER

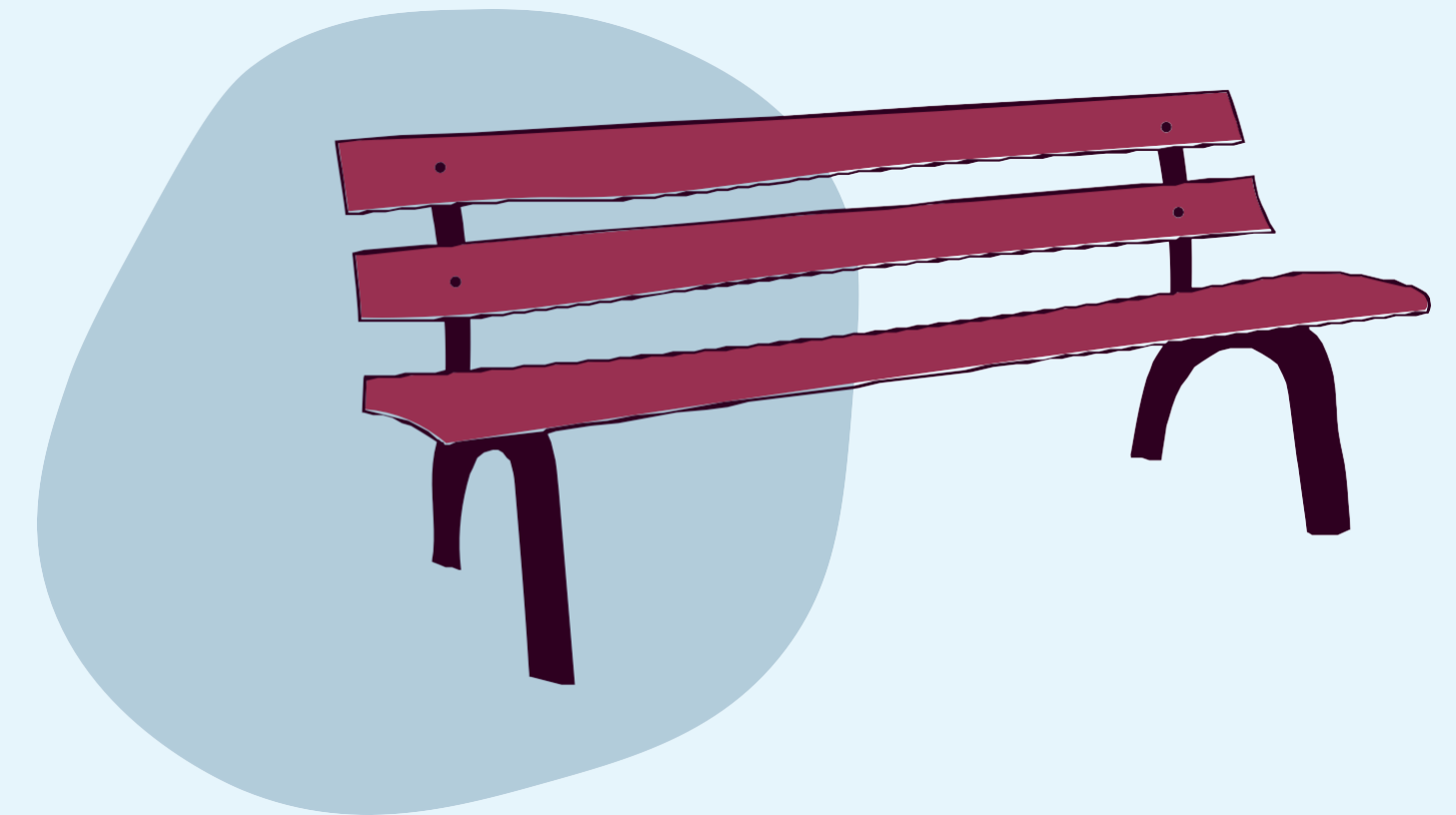
# Veien til bærekraftige samfunn

Rammeverk, metodikk og hjelpemidler



## INNHALDSFORTEGNELSE

- 01 INTRODUKSJON
- 02 BRUKERE
- 03 RAMMEVERK FOR BÆREKRAFTIG SAMFUNNSUTVIKLING
- 04 METODIKK FOR INNBYGGERINVOLVERING
- 05 VERKTØY TIL INNOVASJONS-SANDKASSE
- 06 ORDLISTE OG BEGREPER
- 07 SLIK TILPASSER DU PRESENTASJONEN



# 3 steg på veien mot bærekraftige samfunn

Dette er et veikart for kommuner som ønsker å skape smartere og mer bærekraftige samfunn.

De 3 stegene inkluderer:

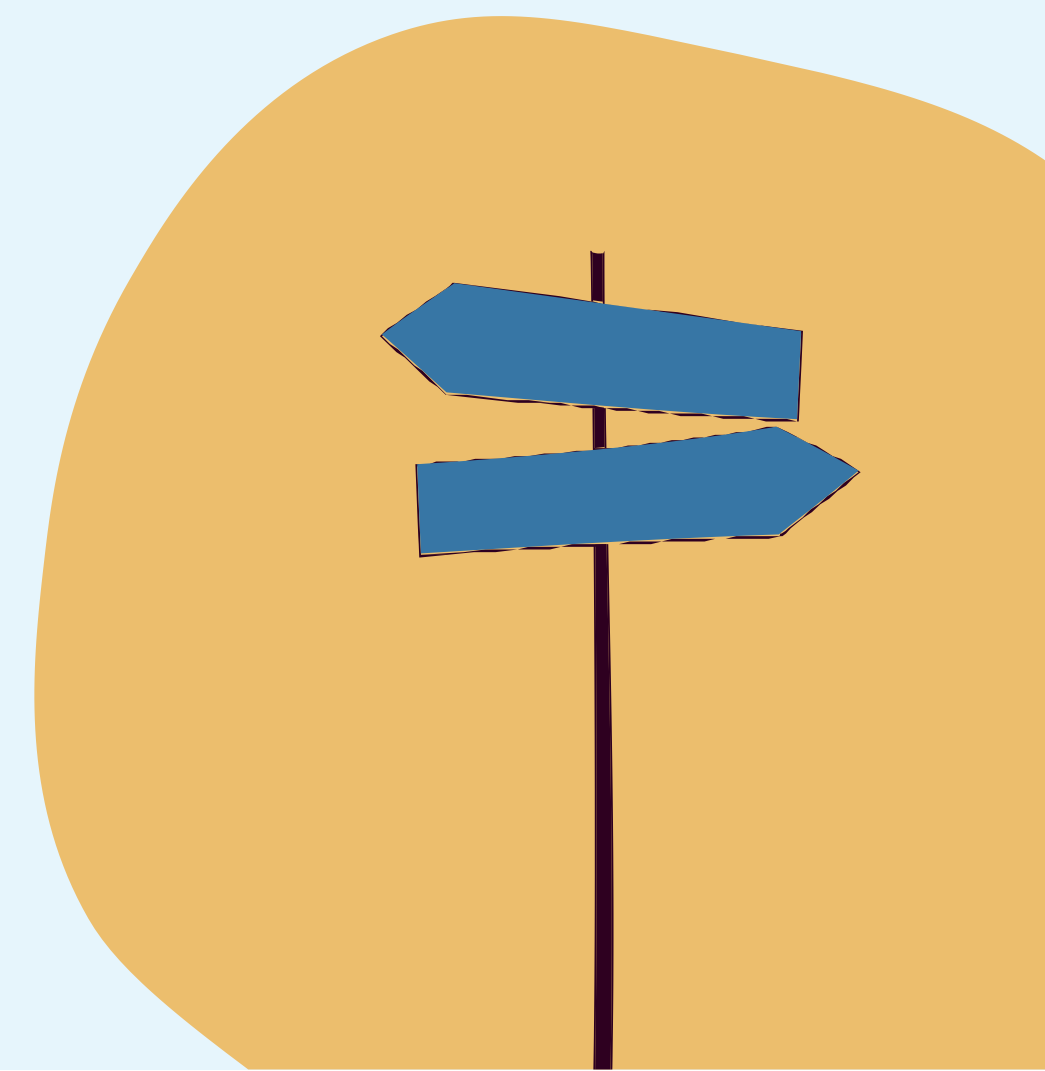
**Rammeverk** for bærekraftig samfunnsutvikling

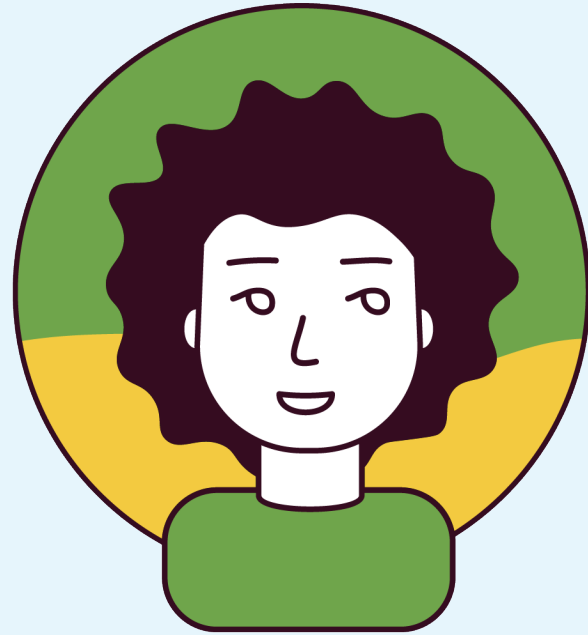
**Metodikk** for innbyggerinvolvering, og

**Verktøy** for en innovasjons-sandkasse

Trondheim kommune har testet disse verktøyene i +CityxChange, et EU-prosjekt for å påskynde overgangen til lokal ren energi.

Vi håper at dette kan hjelpe og inspirere andre kommuner til å bruke sine ressurser og teknologimuligheter til å skape smartere og mer bærekraftige samfunn.



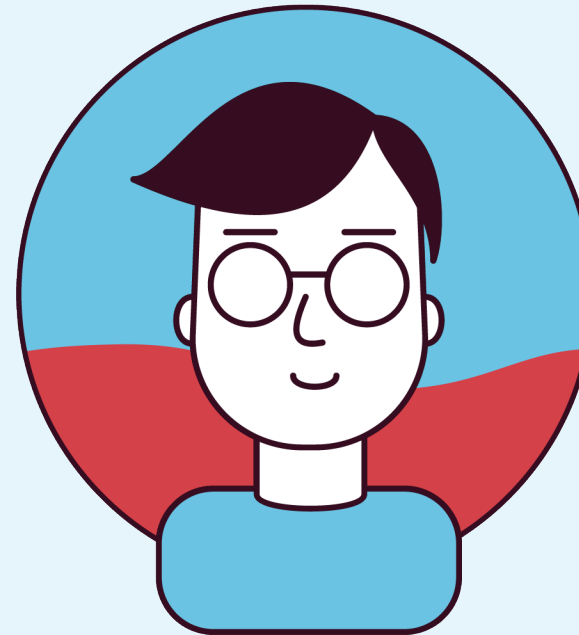


**Politikere og  
beslutningstakere**

MEST RELEVANT:  
[Rammeverk for bærekraftig  
samfunnsutvikling](#)

---

[KLIKK HER FOR Å GÅ TIL DEN FULLE RAPPORTEN  
PÅ +CITYXCHANGE SINE HJEMMESIDER](#)



**Byplanleggere og folk som  
jobber med innbyggerinvolvering**

MEST RELEVANT:  
[Metodikk for  
innbyggerinvolvering](#)

---

[KLIKK HER FOR Å GÅ TIL DEN FULLE RAPPORTEN  
PÅ +CITYXCHANGE SINE HJEMMESIDER](#)



**Ledere og  
endringsagenter**

MEST RELEVANT:  
[Verktøy til innovasjons-  
sandkasse](#)

---

[KLIKK HER FOR Å GÅ TIL DEN FULLE RAPPORTEN  
PÅ +CITYXCHANGE SINE HJEMMESIDER](#)



# Rammeverk for bærekraftig samfunnsutvikling

**For å starte reisen mot smartere, mer bærekraftige samfunn, trengs det et rammeverk for å vise vei.**

Bold City Vision ble utviklet i +CityxChange-prosjektet og er et rammeverk som hjelper politikere og beslutningstakere med å identifisere og adressere muligheter for smartere og mer bærekraftig samfunnsutvikling.

Rammeverket Bold City Vision kobler lokal politikk, innbyggerdrevet innovasjon og forretningsutvikling til de globale bærekraftsmålene.



**Dette rammeverket har vunnet en innovasjonspris!**

<https://www.innoradar.eu/innovation/36657>

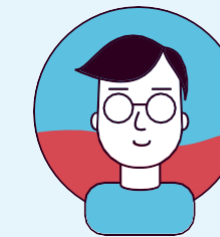
[KLIKK HER FOR Å GÅ TIL DEN FULLE RAPPORTEN PÅ +CITYXCHANGE SINE HJEMMESIDER](#)

MEST RELEVANT FOR



Politikere og beslutningstakere

MEN OGSÅ RELEVANT FOR



Byplanleggere og folk som jobber med innbyggerinvolvering



Ledere og endringsagenter

EKSEMPLER

- 01 **Trondheim kommune utviklet en digital workshop for å sette rammene ut i livet.**
- 02 **Asker kommune brukte Bold City Vision-rammeverket for å tilpasse aktivitetene til de globale bærekraftsmålene.**

### 03 RAMMEVERK FOR BÆREKRAFTIG SAMFUNNSUTVIKLING

Dette rammeverket skal guide brukeren gjennom en bærekraftig utviklingsprosess, og leses fra venstre til høyre.

Forkjellige dimensjoner av bærekraftig utvikling er listet vertikalt på venstre side.

DIMENSJONER



STANDARDISERE



UTVIKLE POLITIKK



INNOVASJONS-PARTNERSKAP



ENDRE ORGANISERINGEN



INNBYGGER-INVOLVERING



SKAPE PROSJEKTER

### RAMMEVERK FOR BÆREKRAFTIG SAMFUNNSUTVIKLING

<p><b>Evaluere</b> Evaluere og vurdere potensial for smart bærekraftig utvikling</p>	<p><b>Visualisere</b> Visualisere og dele data for å stimulere undring</p>	<p><b>Simulere</b> Simulere ulike handlingsalternativer</p>	<p><b>Finansiere</b> Identifisere nye forretningsmodeller og finansieringskilder</p>	<p><b>Dele</b> Dele og generalisere rammeverk og metoder</p>
<p><b>Skaffe oversikt</b> Gjennomgå og oppsummere eksisterende politikk</p>	<p><b>Revidere</b> Revidere dagens politikk og definere reviderte mål</p>	<p><b>Planlegge</b> Planlegge og utarbeide handlingsplaner (KPS, HØP)</p>	<p><b>Budsjettere</b> Budsjettere og innarbeide tiltak i økonomiske rammer</p>	<p><b>Analysere</b> Analysere og følge opp innsats og resultat for å lære og forbedre</p>
<p><b>Gjøre avtaler</b> Lytt etter og forstå målet til potensielle partnere</p>	<p><b>Koble sammen</b> Koble seg til potensielle partnere med ambisjon om å støtte</p>	<p><b>Samarbeide</b> Innlede samarbeid med utgangspunkt i felles eksperimentering</p>	<p><b>Prioritere</b> Prioritere partnerskap gjennom innovative anskaffelser</p>	<p><b>Styre porteføljen</b> Porteføljestyre partnerskap</p>
<p><b>Identifisere</b> Identifisere personer og funksjoner som er sentrale prosesseiere</p>	<p><b>Lede</b> Lede og organisere arbeidet</p>	<p><b>Støtte intraprenørene</b> Innovere gjennom bred medvirkning og intraprenørskap</p>	<p><b>Gi rom for selvorganisering</b> Legge til rette for selvorganisering</p>	<p><b>Samhandle</b> Samhandle gjennom utveksling og kortvarige samarbeidsfelleskap</p>
<p><b>Anerkjenne</b> Anerkjenne ulike stemmer og bidrag</p>	<p><b>Diskutere</b> Dele kunnskap, utvikle og diskutere</p>	<p><b>Mobilisere lokalt</b> Lokalisere aktivitet til stedet der folk bor</p>	<p><b>Koble</b> Koble initiativ på tvers av tid og sted</p>	<p><b>Forsterke</b> Forsterke nettverk gjennom systeminnovasjon</p>
<p><b>Presentere</b> Myldre og kartlegge potensielle prosjekter</p>	<p><b>Skape prototyper</b> Vurdere ulike retninger gjennom prototyping</p>	<p><b>Levere</b> Utvikle integrerte demonstrasjons-prosjekter</p>	<p><b>Nyttiggjøre</b> SDG Societal Transitions Network of Excellence</p>	<p><b>Dele suksesshistorier</b> Representere og formidle historien om det som skapes</p>

### 03 RAMMEVERK FOR BÆREKRAFTIG SAMFUNNSUTVIKLING

#### RAMMEVERK FOR BÆREKRAFTIG SAMFUNNSUTVIKLING

#### EKSEMPLER







01

Trondheim kommune brukte rammeverket for å utvikle politikk. De begynte med å skaffe en oversikt over eksisterende politikk, før de bevegde seg mot høyre, til å revidere, planlegg budsjettere osv.

02

Asker kommune brukte rammeverket for å kartlegge innovasjonspartnerska skape prosjekter, og andre prosesser i byen.

DIMENSJONER

 STANDARDISERE	<b>Evaluere</b> Evaluere og vurdere potensial for smart bærekraftig utvikling	<b>Visualisere</b> Visualisere og dele data for å stimulere undring	<b>Simulere</b> Simulere ulike handlingsalternativer	<b>Finansiere</b> Identifisere nye forretningsmodeller og finansieringskilder	<b>Dele</b> Dele og generalisere rammeverk og metoder
 UTVIKLE POLITIKK	<b>Skaffe oversikt</b> Gjennomgå og oppsummere eksisterende politikk	<b>Revidere</b> Revidere dagens politikk og definere reviderte mål	<b>Planlegge</b> Planlegge og utarbeide handlingsplaner (KPS, HØP)	<b>Budsjettere</b> Budsjettere og innarbeide tiltak i økonomiske rammer	<b>Analysere</b> Analysere og følge opp innsats og resultat for å lære og forbedre
 INNOVASJONS-PARTNERSKAP	<b>Gjøre avtaler</b> Lytt etter og forstå målet til potensielle partnere	<b>Koble sammen</b> Koble seg til potensielle partnere med ambisjon om å støtte	<b>Samarbeide</b> Innlede samarbeid med utgangspunkt i felles eksperimentering	<b>Prioritere</b> Prioritere partnerskap gjennom innovative anskaffelser	<b>Styre porteføljen</b> Porteføljestyre partnerskap
 ENDRE ORGANISERINGEN	<b>Identifisere</b> Identifisere personer og funksjoner som er sentrale prosesseiere	<b>Lede</b> Lede og organisere arbeidet	<b>Støtte intraprenørene</b> Innovere gjennom bred medvirkning og intraprenørskap	<b>Gi rom for selvorganisering</b> Legge til rette for selvorganisering	<b>Samhandle</b> Samhandle gjennom utveksling og kortvarige samarbeidsfelleskap
 INNBYGGER-INVOLVERING	<b>Anerkjenne</b> Anerkjenne ulike stemmer og bidrag	<b>Diskutere</b> Dele kunnskap, utvikle og diskutere	<b>Mobilisere lokalt</b> Lokalisere aktivitet til stedet der folk bor	<b>Koble</b> Koble initiativ på tvers av tid og sted	<b>Forsterke</b> Forsterke nettverk gjennom systeminnovasjon
 SKAPE PROSJEKTER	<b>Presentere</b> Myldre og kartlegge potensielle prosjekter	<b>Skape prototyper</b> Vurdere ulike retninger gjennom prototyping	<b>Levere</b> Utvikle integrerte demonstrasjons-prosjekter	<b>Nyttiggjøre</b> SDG Societal Transitions Network of Excellence	<b>Dele suksesshistorier</b> Representere og formidle historien om det som skapes

# Metodikk for innbyggerinvolvering

Det neste steget på vei til smartere og mer bærekraftige byer er å sikre meningsfull innbyggerinvolvering. Det viktigste er å ha punktene for beste praksis i bakhodet, men her er også noen eksempler på konkrete verktøy som kan brukes.

## Beste praksis

- Definer fellesskapet
- Tydeliggjør hensikten
- Kontinuerlig engasjement
- Åpenhet rundt prosess, kilder og data
- Samskaping
- Legg til rette for personvern

## Verktøy

### Samskaping av utviklingsprosjekt

En prosess hvor kommuner, innbyggere, forskere, næringsliv og andre aktører planlegger og skaper fysiske endringer i lokalsamfunn.

### Samhandlende lovgivning

Alle interessenter deltar aktivt i forberedelse av kommunal lovgivning og handlingsplaner.

### Deltakende budsjettering

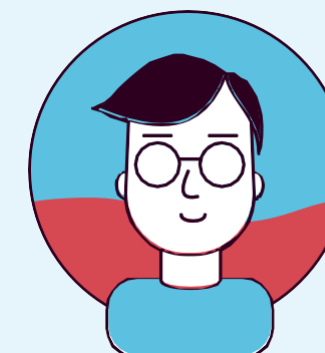
En inkluderende prosess der lokalsamfunnene bestemmer hvordan deler av kommunebudsjettet fordeles.

### Innbyggerforslag

Muliggjør innbyggerinvolvering der hvem som helst, både innbyggere og organisasjoner, kan delta aktivt og komme med innspill til kommunen.

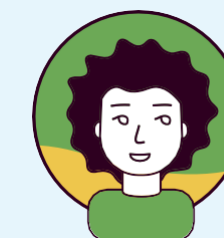
[KLIKK HER FOR Å GÅ TILDEN FULLE RAPPORTEN PÅ +CITYXCHANGE SINE HJEMMESIDER](#)

## MEST RELEVANT FOR



Byplanleggere og folk som jobber med innbyggerinvolvering

## MEN OGSÅ RELEVANT FOR



Politikere og beslutningstakere



Ledere og endringsagenter

## EKSEMPLER

- 01 **+CityxChange brukte en digital plattform for å samle innspill om hvordan Trondheim kan bli mer bærekraftig.**
- 02 **Trondheim kommune testet et innbyggerpanel for å legge til rette for en deltakende budsjetteringsprosess.**



# Verktøy til innovasjons-sandkasse

Det siste steget mot smartere og mer bærekraftige byer er etableringen av en innovasjons-sandkasse for å samskape den fremtiden vi ønsker å leve i.

## Verktøy

### Møteplasser

Virtuelle eller fysiske møteplasser der nye ideer dukker opp og utvikler seg. Dette kan for eksempel være biblioteker, samfunnssentre, bylaber og digitale deltakelsesplattformer.

### Aktiviteter

Aktive prosesser knyttet til innovasjon. Dette kan inkludere fellesskapsmøter, arrangementer, workshoper og guidede turer.

### Data

Eksisterende eller nye data som dokumenterer innovasjon. Et eksempel er deltakerkartlegging av åpne dataportaler.

### Aktiverende mekanismer

Mekanismer som gjør det mulig for interessenter å få på plass en innovasjons-sandkasse. Eksempler inkluderer folkefinansiering/crowdfunding og metoder for matching av finansiering.

## MEST RELEVANT FOR

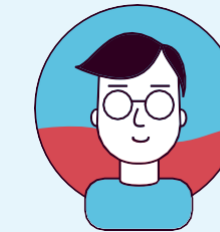


Ledere og endringsagenter

## MEN OGSÅ RELEVANT FOR



Politikere og beslutningstakere



Byplanleggere og folk som jobber med innbyggerinvolvering

*Eksempler fra Trondheim på neste side*

[KLIKK HER FOR Å GÅ TIL DEN FULLE RAPPORTEN PÅ +CITYXCHANGE SINE HJEMMESIDER](#)

# TRONDHEIM

I +CityxChange har Trondheim kommune etablert bylaber på Sluppen, Elgeseter, i Midtbyen, på Brattøra og i Nyhavna for å engasjere innbyggere, samle inn data og muliggjøre en innovasjons-sandkasse.



## POWERHOUSE

Et visningscenter på Brattøra

[Les mer](#)



## SKIPPERKONTORET

Arrangementslokale og møteplass på Nyhavna

[Les mer](#)



## BÆREKRAFTSSENTERET

Bærekraftig verdiskapning i Midtbyen

[Les mer](#)



## BØKER OG BYLAB

Et møtested på Elgeseter

[Les mer](#)



## LAGER 11

Besøkscenter og arrangementslokale på Sluppen

[Les mer](#)

Powerhouse Brattørkaia er Norges største nybygde plusshus og vil gjennom driftsfasen generere mer energi enn det som ble brukt til produksjon av byggematerialer, oppføring, drift og avhending av bygget.

Skipperkontoreter en møteplass som ligger i Nyhavna-området.

Bærekraftssenteret er en del av Trondheim kommune, og senteret støtter arbeidet til kommunen knyttet til forskning, opplæring og veiledning innen bærekraftig verdiskapning og omstilling av byer og lokalsamfunn.

Bøker & bylab Elgeseter er et møtested og åpent bibliotek for prat, ideutvikling og samarbeid i bydelen.

Lager 11 er en møteplass, et visningscenter for byutvikling og en mathall.

# Ordliste og begreper

Dette dokumentet har tatt utgangspunkt i de tre rapportene D3.1 Bold City Vision, D3.2 Citizen Participation Playbook og D3.3 Innovation Playground. Vi har oversatt endel av begrepene som brukes i rapportene til norsk. I tabellen under finner du hva vi har oversatt fra, slik at det blir lettere for deg å finne det du trenger i rapportene.

Rammeverk for bærekraftig samfunnsutvikling	Bold City Vision Framework
Metodikk for innbyggerinvolvering	Citizen Participation Playbook
Samskaping av utviklingsprosjekt	Co-creation of urban interventions
Samhandlende lovgivning	Collaborative legislation
Deltakende budsjettering	Participatory budgeting
Innbyggerforslag	Citizen's proposals
Innovasjons-sandkasse	Innovation Playground

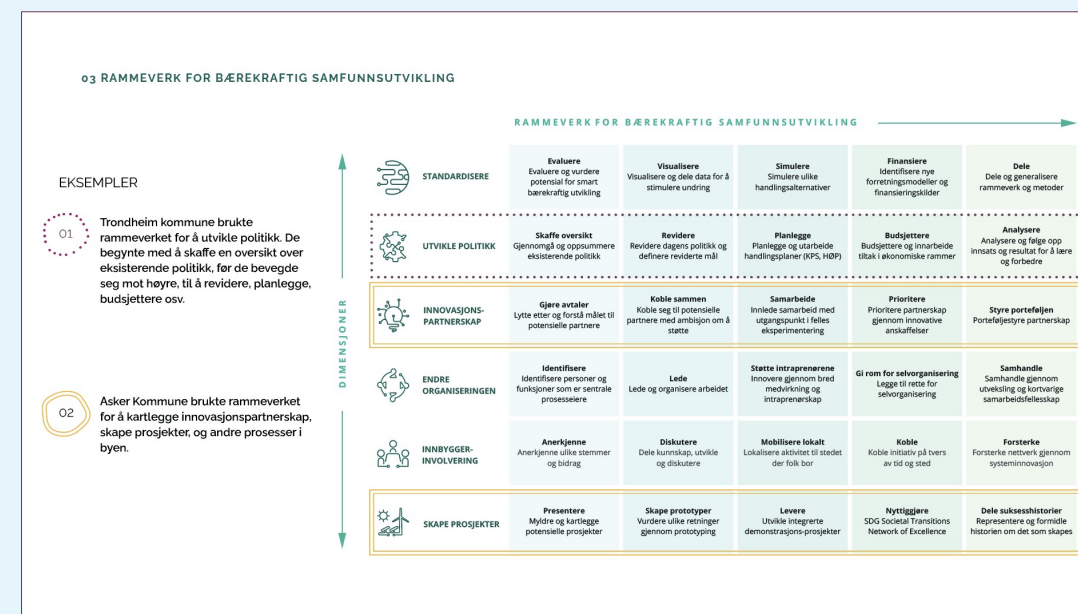


# Slik tilpasser du presentasjonen

Dette dokumentet er laget av EGGs Design på oppdrag fra Trondheim kommune, men med noen enkle grep kan den tilpasses til din kommune.



Deler av illustrasjonen på forsiden er Trondheim-spesifikk med stiliserte versjoner av Tyholttårnet og Nidarosdomen. Disse kan du bytte ut med stiliserte versjoner av karakteristiske bygg eller steder fra din kommune, i samme illustrasjonsstil. Alternativt kan du erstatte dem med de eksisterende illustrasjonene av trær.



I rammeverket for bærekraftig samfunnsutvikling er det gitt eksempler fra kommunene Trondheim og Asker. Du kan bytte ut disse med egne eksempler dersom du ønsker det.



Du kan gjerne lage ditt eget kart med eksempler på innovasjons-sandkasser.